

熊本県感染症情報(第32週)

県内170観測医の患者数(8月4日～8月10日)

	今週	前週		今週	前週
インフルエンザ	0	0	百日咳	0	0
RSウイルス感染症	5	7	ヘルパンギーナ	87	110
咽頭結膜熱	14	18	流行性耳下腺炎 (おたふくかぜ)	7	4
A群溶血性レンサ球菌 咽頭炎	75	80	急性出血性結膜炎	0	1
感染性胃腸炎	236	221	流行性角結膜炎 (はやり目)	13	15
水痘	40	45	細菌性髄膜炎	1	1
手足口病	113	119	無菌性髄膜炎	0	1
伝染性紅斑 (りんご病)	2	1	マイコプラズマ肺炎	1	2
突発性発しん	57	49	クラミジア肺炎	0	0
			感染性胃腸炎 (ロタウイルス)	0	0

細菌やウイルスなどが原因で起こる胃腸炎を総称する「感染性胃腸炎」とは別に、迅速検査を行って、原因がロタウイルスと診断されたものです。2013年42週から追加されました。

【報告数の多い疾患】

感染性胃腸炎

報告数：236件(前週:221件) 地区別:菊池,有明,宇城

年齢別:1歳 64件(27.1%)

手足口病

報告数：113件(前週:119件) 地区別:菊池,有明,天草

年齢別:1歳 30件(36.5%)

ヘルパンギーナ

報告数：87件(前週:110件) 地区別:天草,菊池,人吉

年齢別:1歳 29件(33.3%)

【手足口病とヘルパンギーナに注意しましょう。】

手足口病とヘルパンギーナの報告数は、減少傾向にあります。地域別では、手足口病は有明・菊池が、ヘルパンギーナは菊池・天草が警報レベルとなっており、まだまだ注意が必要です。

ヘルパンギーナは喉の強い痛みと発熱が特徴であり、手足口病は手のひらや足の裏、口の中などに発疹がでて、発熱は軽度のことが多い病気です。どちらの病気もほとんどの場合は自然に治りますが、まれに髄膜炎などの合併症を起すことがあります。元気がない、高熱が続く、頭痛や嘔吐を認める場合には早めに医療機関を受診しましょう。

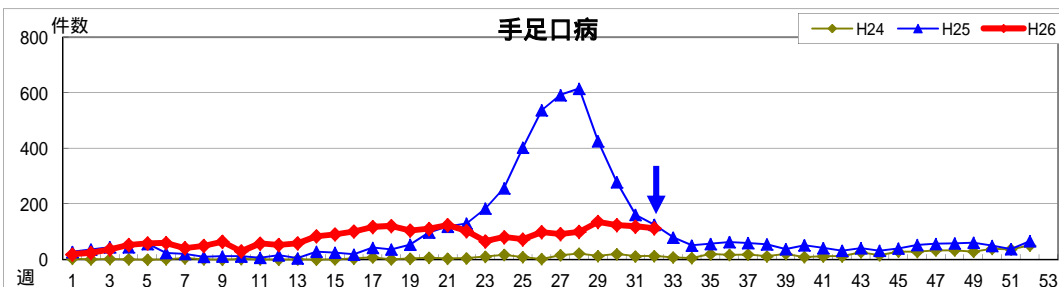
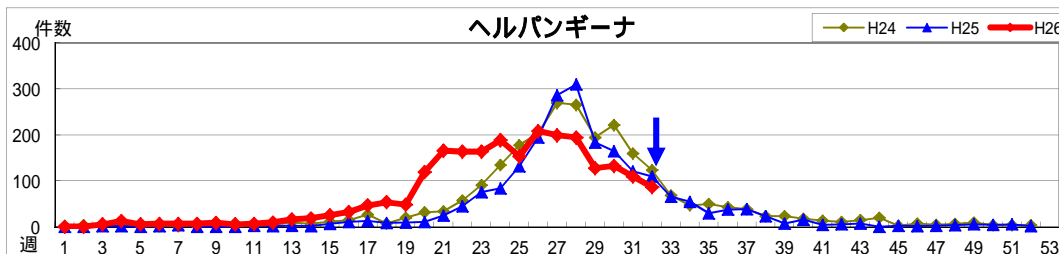
手足口病、ヘルパンギーナともに原因となるウイルスのタイプがいくつかありますので、同シーズンに何度もかかる可能性があります。8月も報告数が多い時期ですので、引き続き予防対策をしっかり行ってください。

【感染経路】

- ・咳やくしゃみ、つばなどのしぶきに含まれるウイルスによって感染します(飛沫感染)。
- ・便に排出されたウイルスが手を介し、口や眼などの粘膜に入って感染します(経口・接触感染)。

【予防のポイント】

- ・予防接種はありません。
- ・外から帰った後、食事の前、トイレの後などに手洗いをしっかり行うことが大切です。治ったあとも1ヵ月程度は便のなかにウイルスがいますので、特に排便後の手洗いは徹底するようにしましょう。
- ・幼稚園、保育園や学校などの集団生活ではタオルを共用することは避けましょう。



熊本県感染症情報(第32週)

報告期間	7週前	6週前	5週前	4週前	3週前	2週前	1週前	今週	全国3週前	全国2週前	全国1週前
	6/16~6/22	6/23~6/29	6/30~7/6	7/7~7/13	7/14~7/20	7/21~7/27	7/28~8/3	8/4~8/10	7/14~7/20	7/21~7/27	7/28~8/3
インフルエンザ	10 0.13	5 0.06	1 0.01	2 0.03	4 0.05	1 0.01	0 0.00	0 0.00	199 0.04	126 0.03	135 0.03
RSウイルス感染症	0 0.00	0 0.00	0 0.00	0 0.00	1 0.02	0 0.00	7 0.14	5 0.10	378 0.12	370 0.12	446 0.14
咽頭結膜熱	22 0.44	28 0.56	12 0.24	16 0.32	14 0.28	12 0.24	18 0.36	14 0.28	2,354 0.75	1,868 0.59	1,880 0.6
A群溶血性レンサ球菌咽頭炎	102 2.04	84 1.68	93 1.86	91 1.82	77 1.54	50 1.00	80 1.60	75 1.50	5,243 1.67	3,604 1.14	3,427 1.09
感染性胃腸炎	305 6.10	317 6.34	254 5.08	238 4.76	221 4.42	203 4.06	221 4.42	236 4.72	12,226 3.89	10,092 3.21	10,728 3.41
水痘	50 1.00	39 0.78	91 1.82	53 1.06	71 1.42	37 0.74	45 0.90	40 0.80	2,429 0.77	2,171 0.69	2,018 0.64
手足口病	73 1.46	99 1.98	92 1.84	100 2.00	136 2.72	124 2.48	119 2.38	113 2.26	3,914 1.24	3,508 1.11	3,516 1.12
伝染性紅斑	1 0.02	1 0.02	1 0.02	0 0.00	0 0.00	0 0.00	1 0.02	2 0.04	909 0.29	753 0.24	657 0.21
突発性発しん	47 0.94	53 1.06	49 0.98	42 0.84	57 1.14	52 1.04	49 0.98	57 1.14	2,047 0.65	1,830 0.58	1,937 0.62
百日咳	0 0.00	0 0.00	3 0.06	2 0.04	0 0.00	0 0.00	0 0.00	0 0.00	52 0.02	56 0.02	48 0.02
ヘルパンギーナ	154 3.08	209 4.18	200 4.00	195 3.90	128 2.56	133 2.66	110 2.20	87 1.74	15,547 4.94	12,979 4.12	13,838 4.39
流行性耳下腺炎	12 0.24	7 0.14	9 0.18	8 0.16	8 0.16	3 0.06	4 0.08	7 0.14	1,219 0.39	1,059 0.34	1,063 0.34
急性出血性結膜炎	0 0.00	0 0.00	0 0.00	0 0.00	0 0.00	0 0.00	1 0.11	0 0.00	15 0.02	9 0.01	19 0.03
流行性角結膜炎	18 2.00	12 1.33	15 1.67	12 1.33	13 1.44	12 1.33	15 1.67	13 1.44	413 0.6	416 0.61	475 0.69
細菌性髄膜炎	0 0.00	2 0.13	0 0.00	0 0.00	1 0.07	0 0.00	1 0.07	1 0.07	13 0.03	12 0.03	12 0.03
無菌性髄膜炎	0 0.00	0 0.00	2 0.13	2 0.13	1 0.07	2 0.13	1 0.07	0 0.00	34 0.07	13 0.03	25 0.05
マイコプラズマ肺炎	2 0.13	3 0.20	0 0.00	0 0.00	0 0.00	0 0.00	2 0.13	1 0.07	115 0.24	99 0.21	111 0.24
クラミジア肺炎	0 0.00	0 0.00	0 0.00	0 0.00	0 0.00	0 0.00	0 0.00	0 0.00	4 0.01	4 0.01	2 0.00
感染性胃腸炎(ロタウイルス)	1 0.07	0 0.00	0 0.00	0 0.00	0 0.00	0 0.00	0 0.00	0 0.00	10 0.02	7 0.01	5 0.01

上段：患者数、下段：定点一医療機関当たりの患者報告数

[1類～5類感染症(全数把握)の報告]

報告期間	7週前	6週前	5週前	4週前	3週前	2週前	1週前	今週	
麻しん	0	0	0	0	0	0	0	0	累計：2件
風しん	0	0	0	0	0	0	0	0	累計：0件

3類感染症：腸管出血性大腸菌感染症：1件(八代：1件、O26：1件)

4類感染症：レジオネラ症：2件

5類感染症：侵襲性肺炎球菌感染症：1件

参考 県内における腸管出血性大腸菌による感染者数(平成26年8月10日現在)
 平成26年 69人(患者：20人、無症状病原体保有者：49人)
 昨年同期 38人(患者：21人、無症状病原体保有者：17人)

[全国より一定点当たり2倍以上(3週連続)多い感染症]

手足口病
 流行性角結膜炎

[大きな流行が発生又は継続しつつある地域(保健所)]

ヘルパンギーナ : 菊池、天草
 手足口病 : 有明、菊池
 咽頭結膜熱 : 山鹿

[病原体検査情報]

県保健環境科学研究所で病原体検査を実施した結果を記載しています。

季節性インフルエンザではどのウイルスタイプが主流かといった傾向を示しています。

インフルエンザウイルス検出状況(PCR検査結果) 2013/2014シーズン(9/2～)の累計

季節性 H1pdm (インフルエンザH1N1 2009)	H1 (ソ連型)	H3 (香港型)	B型
48件	0件	31件	57件

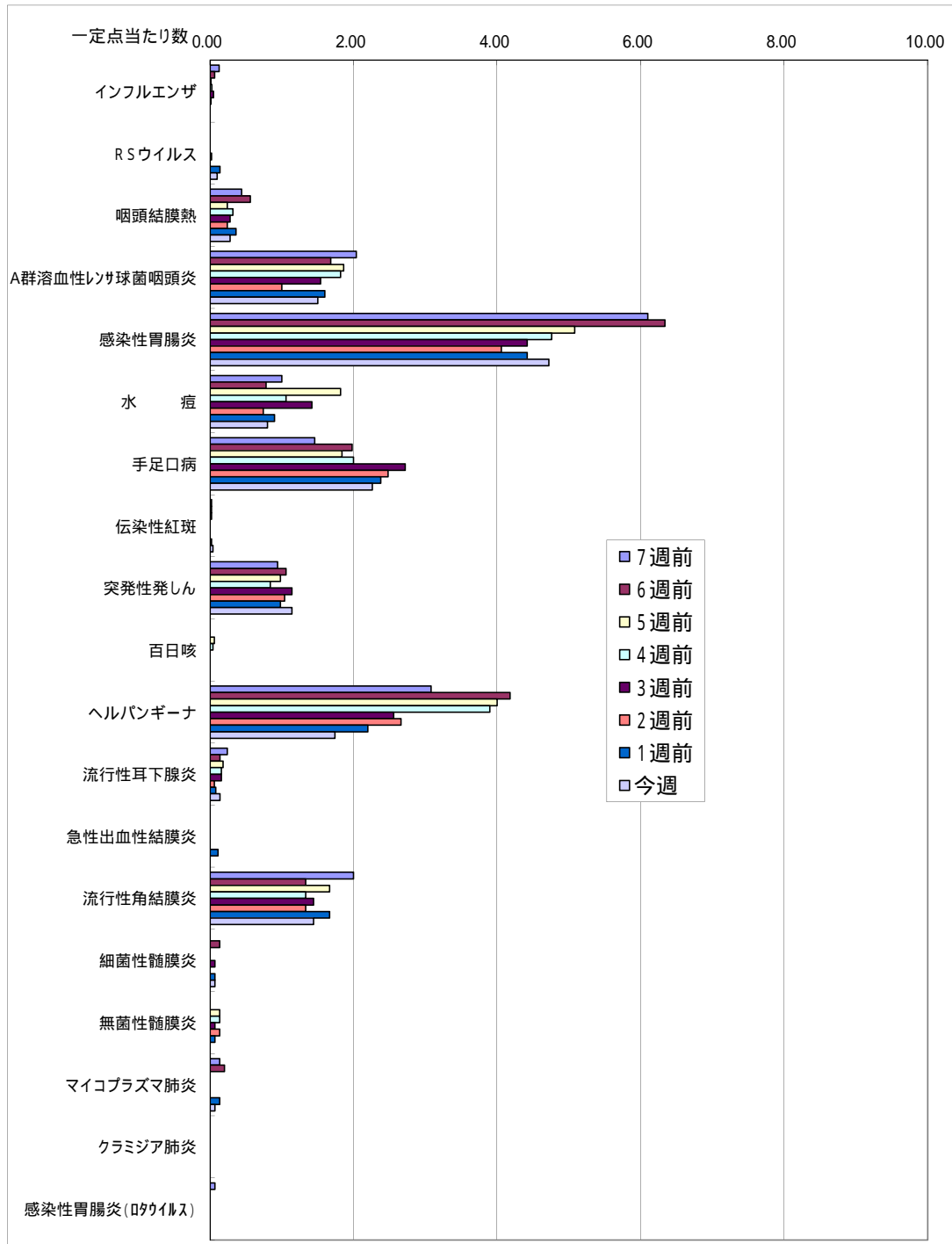
呼吸器疾患病原体検出状況 第1週(H25.12/30～)からの累計

ライノウイルス	RSウイルス	パライノエンザウイルス	ヒトメタニューモウイルス	コロナウイルス	エンテロウイルス
9件	0件	5件	12件	15件	3件
アデノウイルス	その他				
5件	4件				

感染性胃腸炎病原体検出状況 第1週(H25.12/30～)からの累計

ノロウイルス	サボウイルス	ロタウイルス	アストロウイルス	アデノウイルス	その他
18件	3件	8件	3件	2件	4件

一定点当たり週別発生状況の推移



一定点当たりの数値が10.00を超えた場合の推移は前の表で確認してください。

保健所別発生状況 (インフルエンザ・小児科・眼科・基幹定点)

32週

	保健所名	インフルエンザ	RSウイルス感染症	咽頭結膜熱	A群溶血性連鎖球菌咽頭炎	感染性胃腸炎	水痘	手足口病	伝染性紅斑	突発性発疹	百日咳	ヘルパンギーナ	流行性耳下腺炎	急性出血性結膜炎	流行性角結膜炎	細菌性髄膜炎	無菌性髄膜炎	マイコプラズマ肺炎	クラミジア肺炎	感染性胃腸炎(ロタウイルス)
1	熊本市保健所			5	24	28	11	31		20		23	2		12	1		1		
2	山鹿保健所			3		14	3	4		2		1		*	*					
3	菊池保健所		3	3	20	71	7	26	1	15		18	4							
4	阿蘇保健所				1	1								*	*					
5	御船保健所					1						3		*	*					
6	八代保健所				4	14		3		7		4								
7	水俣保健所				1	4	1	3				2	1	*	*					
8	人吉保健所			1	9	10	2	10		3		5		*	*					
9	有明保健所		2		3	59	10	18	1	5		6			1					
10	宇城保健所			2	7	29	6	4		1		6		*	*					
11	天草保健所				6	5		14		4		19								
	計		5	14	75	236	40	113	2	57	0	87	7	0	13	1	0	1	0	0

保健所別一定点当り患者報告数

	保健所名	インフルエンザ	RSウイルス感染症	咽頭結膜熱	A群溶血性連鎖球菌咽頭炎	感染性胃腸炎	水痘	手足口病	伝染性紅斑	突発性発疹	百日咳	ヘルパンギーナ	流行性耳下腺炎	急性出血性結膜炎	流行性角結膜炎	細菌性髄膜炎	無菌性髄膜炎	マイコプラズマ肺炎	クラミジア肺炎	感染性胃腸炎(ロタウイルス)
1	熊本市保健所	0.00	0.00	0.31	1.50	1.75	0.69	1.94	0.00	1.25	0.00	1.44	0.13	0.00	2.40	0.20	0.00	0.20	0.00	0.00
2	山鹿保健所	0.00	0.00	1.50	0.00	7.00	1.50	2.00	0.00	1.00	0.00	0.50	0.00	*	*	0.00	0.00	0.00	0.00	0.00
3	菊池保健所	0.00	0.60	0.60	4.00	14.20	1.40	5.20	0.20	3.00	0.00	3.60	0.80	0.00	0.00	0.00	0.00	0.00	0.00	0.00
4	阿蘇保健所	0.00	0.00	0.00	0.50	0.50	0.00	0.00	0.00	0.00	0.00	0.00	0.00	*	*	0.00	0.00	0.00	0.00	0.00
5	御船保健所	0.00	0.00	0.00	0.00	0.33	0.00	0.00	0.00	0.00	0.00	1.00	0.00	*	*	0.00	0.00	0.00	0.00	0.00
6	八代保健所	0.00	0.00	0.00	1.00	3.50	0.00	0.75	0.00	1.75	0.00	1.00	0.00	0.00	0.00	0.00	0.00	0.00	0.00	0.00
7	水俣保健所	0.00	0.00	0.00	0.50	2.00	0.50	1.50	0.00	0.00	0.00	1.00	0.50	*	*	0.00	0.00	0.00	0.00	0.00
8	人吉保健所	0.00	0.00	0.33	3.00	3.33	0.67	3.33	0.00	1.00	0.00	1.67	0.00	*	*	0.00	0.00	0.00	0.00	0.00
9	有明保健所	0.00	0.40	0.00	0.60	11.80	2.00	3.60	0.20	1.00	0.00	1.20	0.00	0.00	1.00	0.00	0.00	0.00	0.00	0.00
10	宇城保健所	0.00	0.00	0.50	1.75	7.25	1.50	1.00	0.00	0.25	0.00	1.50	0.00	*	*	0.00	0.00	0.00	0.00	0.00
11	天草保健所	0.00	0.00	0.00	1.50	1.25	0.00	3.50	0.00	1.00	0.00	4.75	0.00	0.00	0.00	0.00	0.00	0.00	0.00	0.00
	平均	0.00	0.10	0.28	1.50	4.72	0.80	2.26	0.04	1.14	0.00	1.74	0.14	0.00	1.44	0.07	0.00	0.07	0.00	0.00

