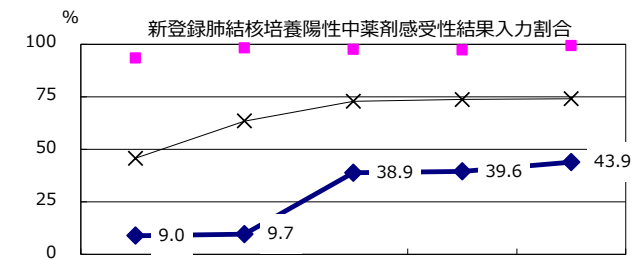
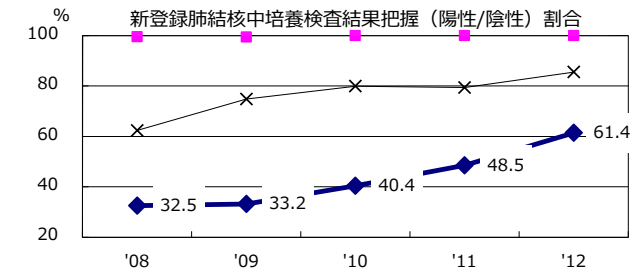
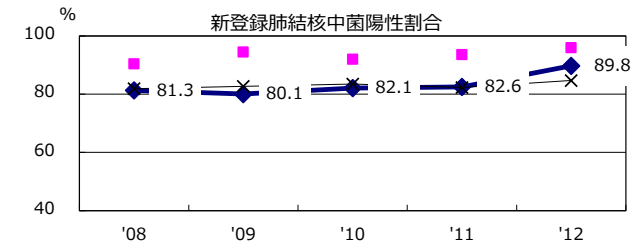
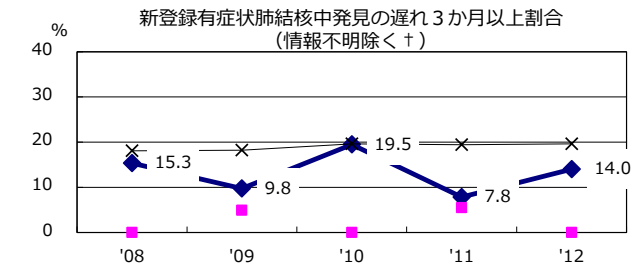
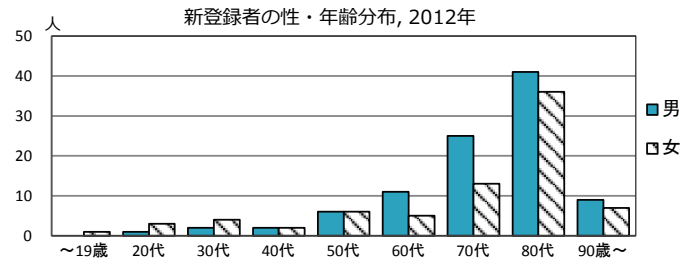
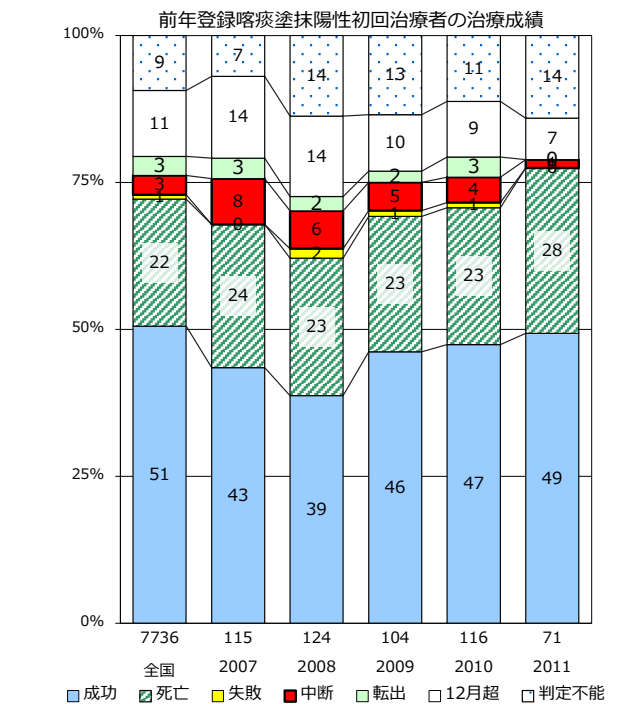
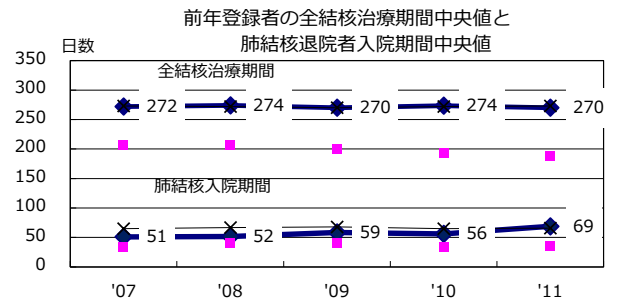
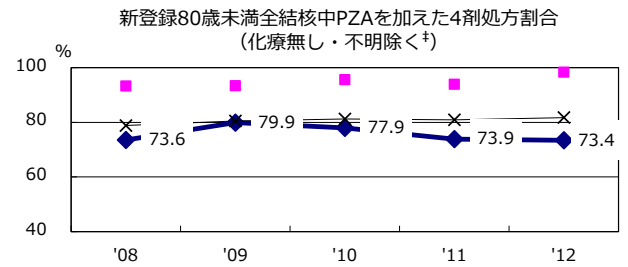
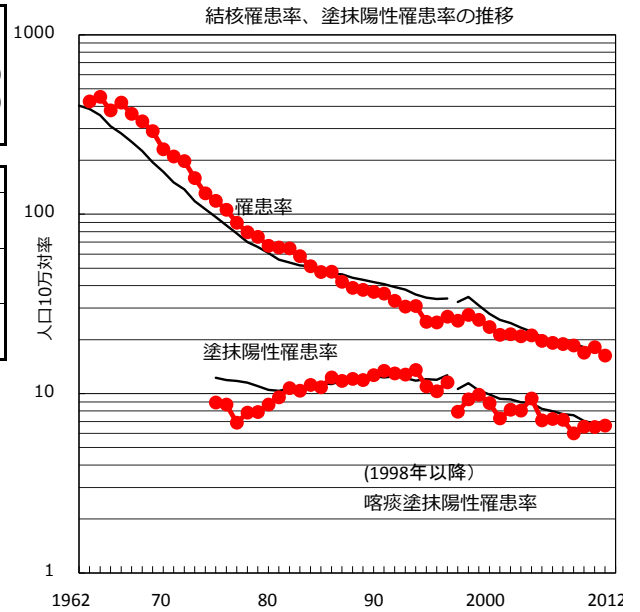


2012年 疫学統計			
人口	1,069,229	人	(全国)
新登録中外国人	5	名	2.9% (5.0%)
新登録中ホームレス経験あり	2	名	1.1% (1.6%)
新登録30-59歳男中無職かつ生保	0	名	0.0% (10.8%)

年次推移(年)	'08	'09	'10	'11	'12
新登録数	344	337	307	329	174
人口10万対率	18.9	18.6	16.9	18.2	16.3
新登録肺結核喀痰塗抹陽性数	130	109	119	118	71
人口10万対率	7.1	6.0	6.5	6.5	6.6
潜在性結核	36	33	52	90	103
人口10万対率	2.0	1.8	2.9	5.0	9.6



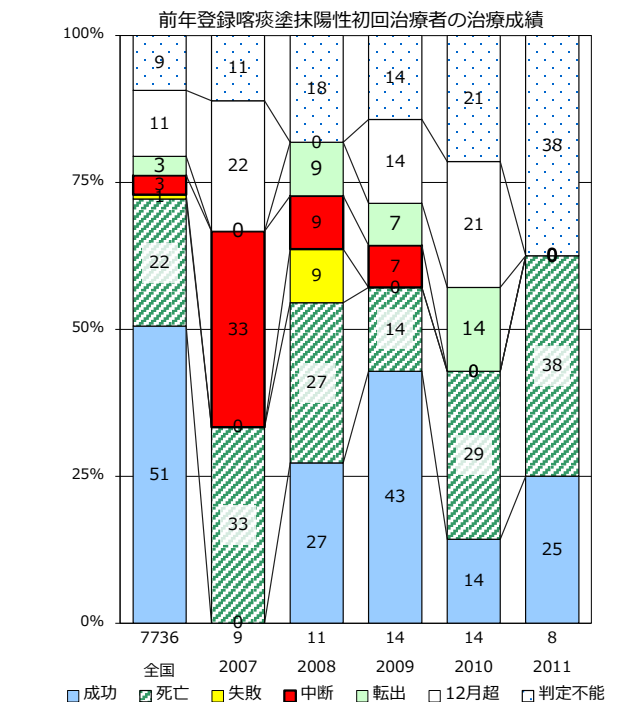
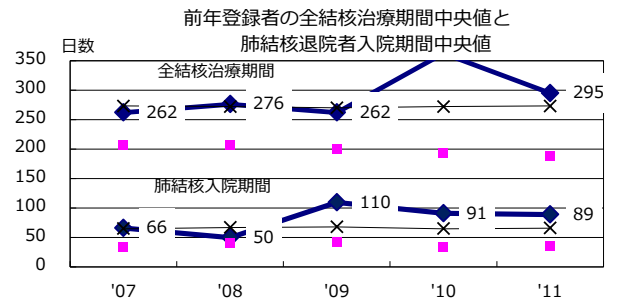
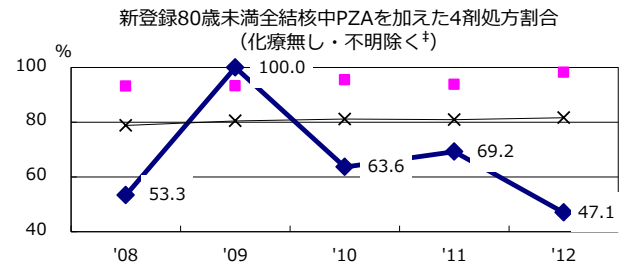
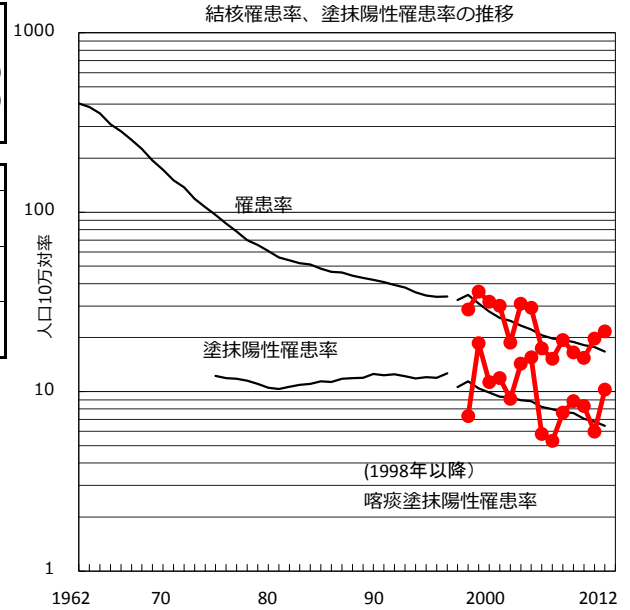
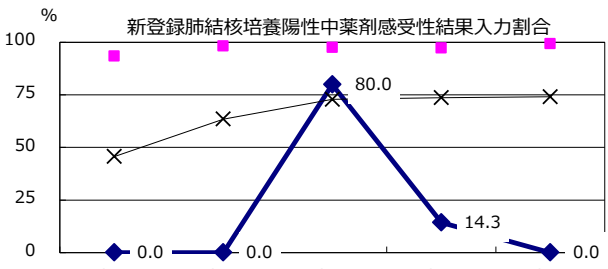
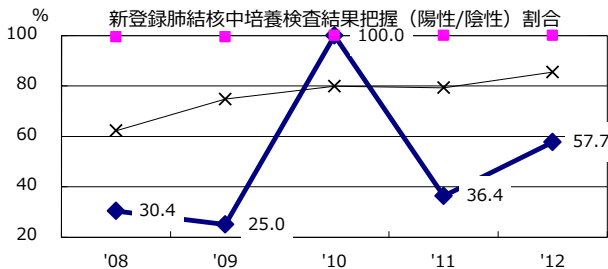
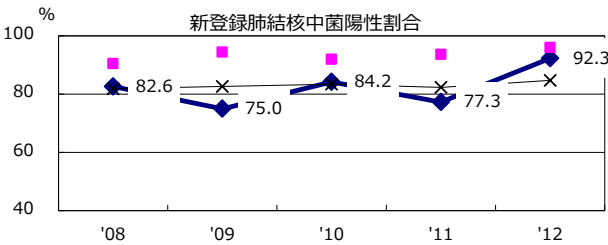
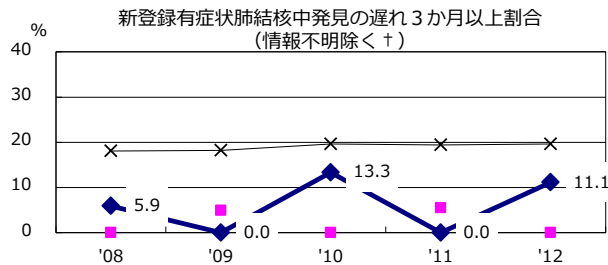
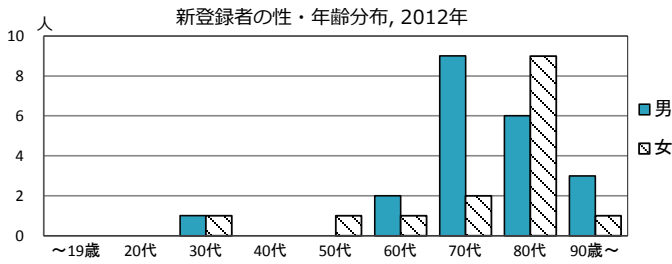
◆熊本    ■最良果市    ×全国



†発見の遅れ情報不明(%)    27.5    55.4    36.5    46.6    53.3    ‡化療無し・不明(%)    2.5    3.6    7.0    5.0    2.5

2012年 疫学統計			
人口	166,166	人	(全国)
新登録中外国人	0	名	0.0% (5.0%)
新登録中ホームレス経験あり	0	名	0.0% (1.6%)
新登録30-59歳男中無職かつ生保	0	名	0.0% (10.8%)

年次推移(年)	'08	'09	'10	'11	'12
新登録数	33	28	26	33	36
人口10万対率	19.4	16.5	15.4	19.7	21.7
新登録肺結核喀痰塗抹陽性数	13	15	14	10	17
人口10万対率	7.6	8.8	8.3	6.0	10.2
潜在性結核	2	1	5	3	7
人口10万対率	1.2	0.6	3.0	1.8	4.2

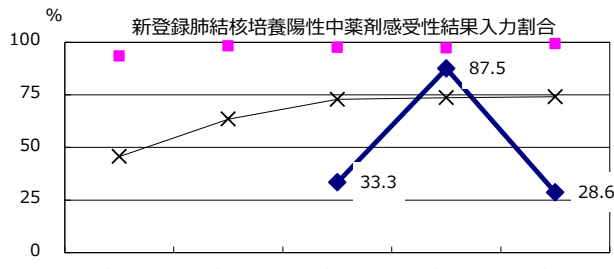
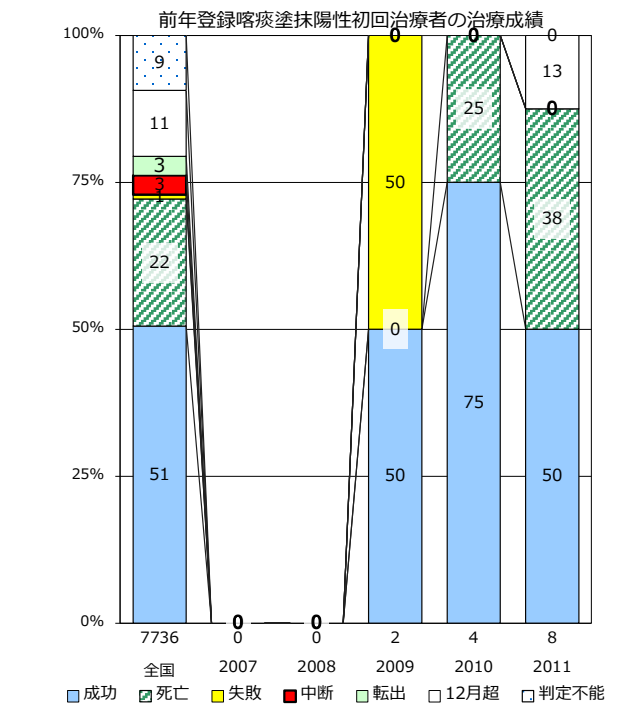
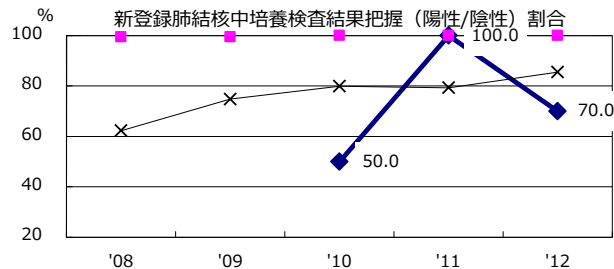
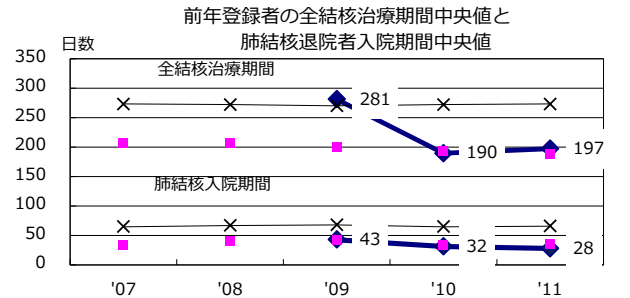
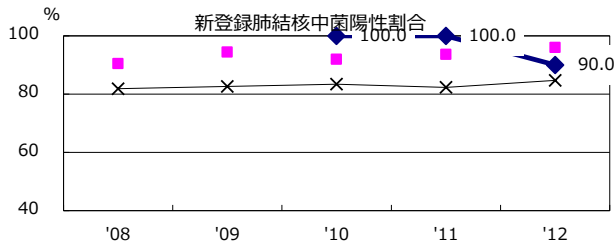
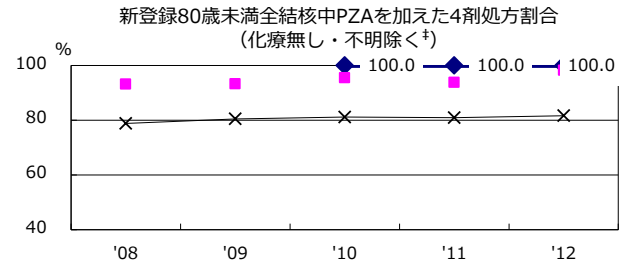
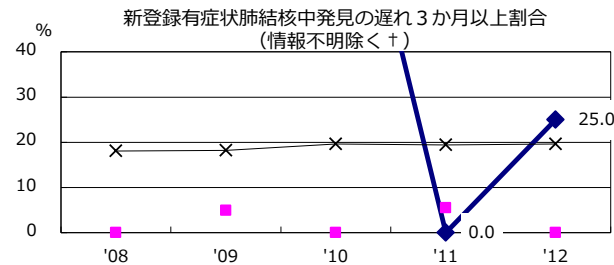
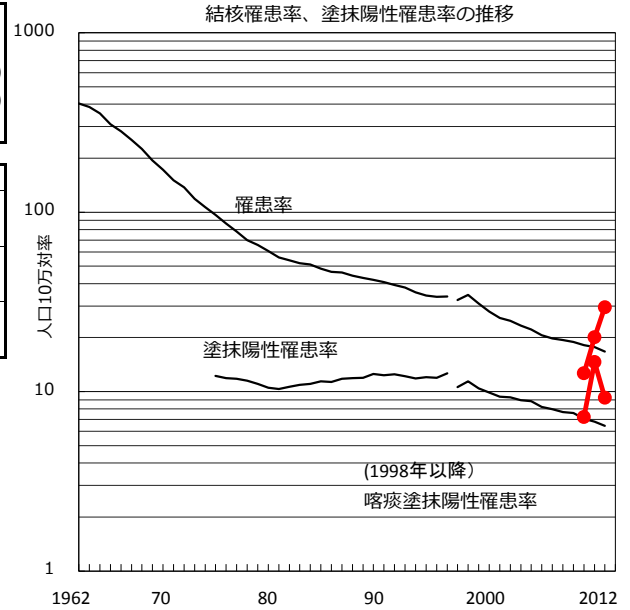
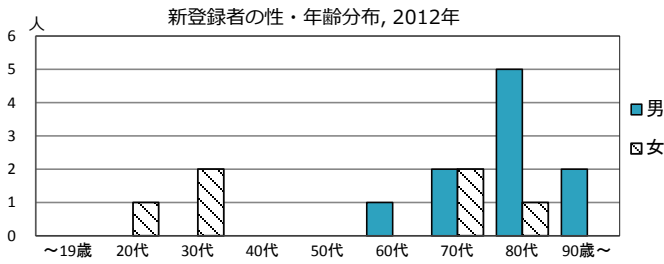


† 発見の遅れ情報不明(%) 10.5 '08 84.2 '09 6.3 '10 46.7 '11 55.0 '12

\* 治療無し・不明明(%) 6.3 '08 9.1 '09 0.0 '10 18.8 '11 0.0 '12

2012年 疫学統計			
人口	54,130	人	(全国)
新登録中外国人	1	名	6.3% (5.0%)
新登録中ホームレス経験あり	0	名	0.0% (1.6%)
新登録30-59歳男中無職かつ生保	0	名	0.0% (10.8%)

年次推移(年)	'08	'09	'10	'11	'12
新登録数	-	-	7	11	16
人口10万対率	-	-	12.6	20.1	29.6
新登録肺結核喀痰塗抹陽性数	-	-	4	8	5
人口10万対率	-	-	7.2	14.6	9.2
潜在性結核	-	-	8	2	8
人口10万対率	-	-	14.4	3.6	14.8

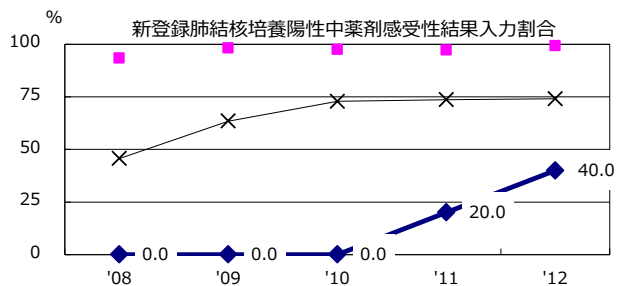
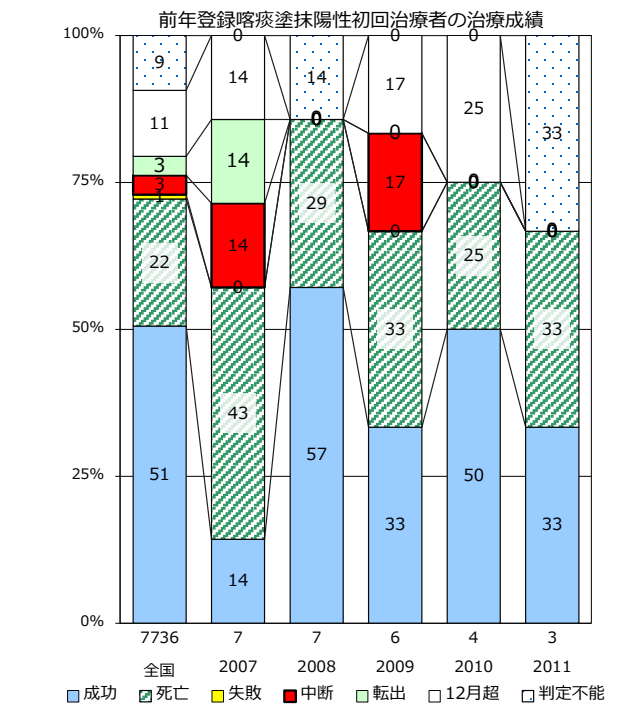
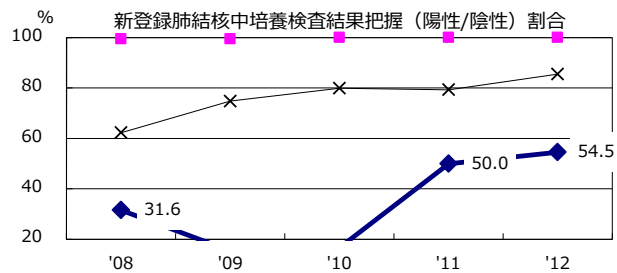
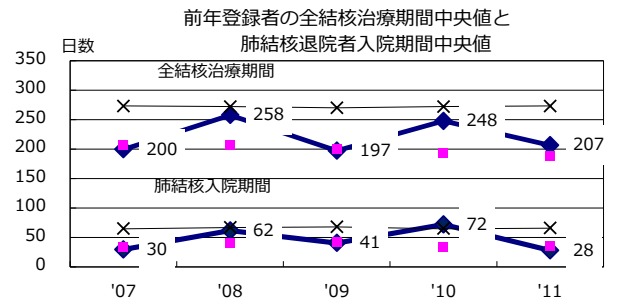
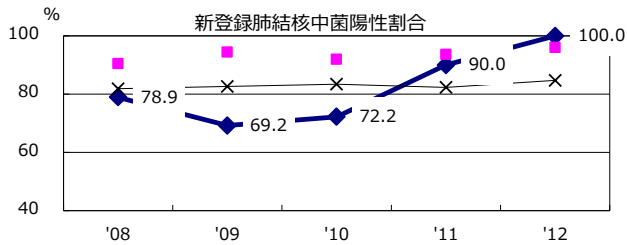
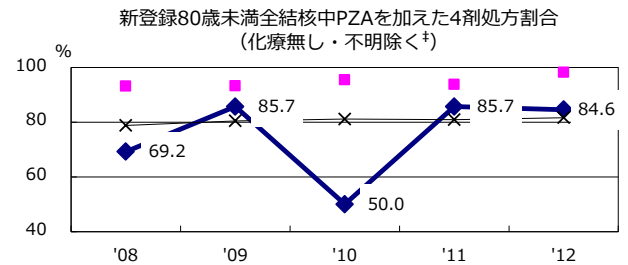
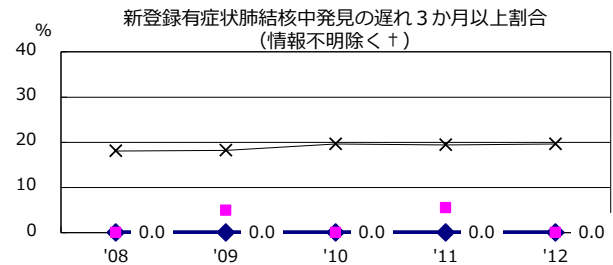
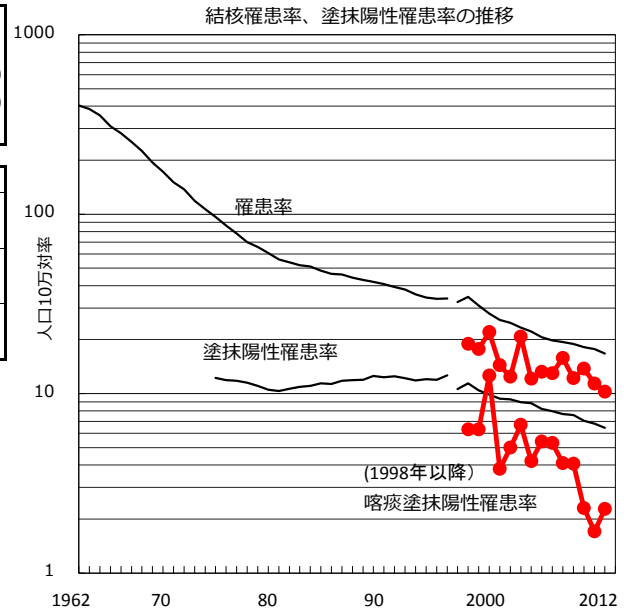
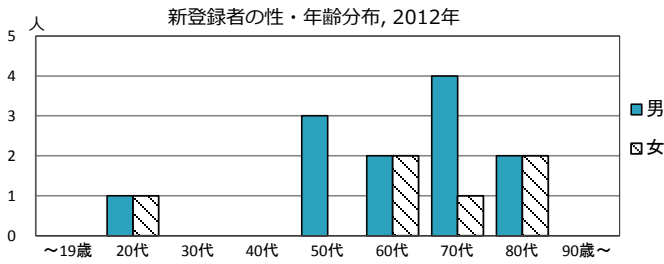


† 発見の遅れ情報不明 (%)      -      -      25.0      0.0      50.0

‡ 治療無し・不明 (%)      -      -      0.0      0.0      0.0

2012年 疫学統計			
人口	175,892	人	(全国)
新登録中外国人	2	名	11.1% (5.0%)
新登録中ホームレス経験あり	0	名	0.0% (1.6%)
新登録30-59歳男中無職かつ生保	0	名	0.0% (10.8%)

年次推移(年)	'08	'09	'10	'11	'12
新登録数	27	21	24	20	18
人口10万対率	15.8	12.2	13.8	11.4	10.2
新登録肺結核喀痰塗抹陽性数	7	7	4	3	4
人口10万対率	4.1	4.1	2.3	1.7	2.3
潜在性結核	0	1	2	2	12
人口10万対率	0.0	0.6	1.1	1.1	6.8

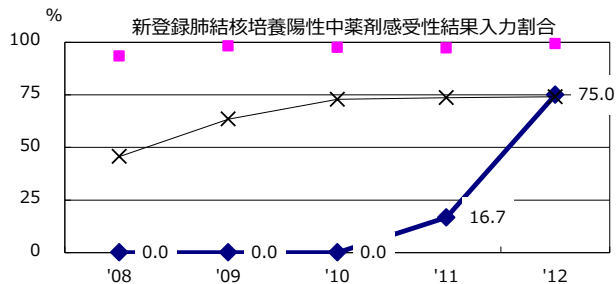
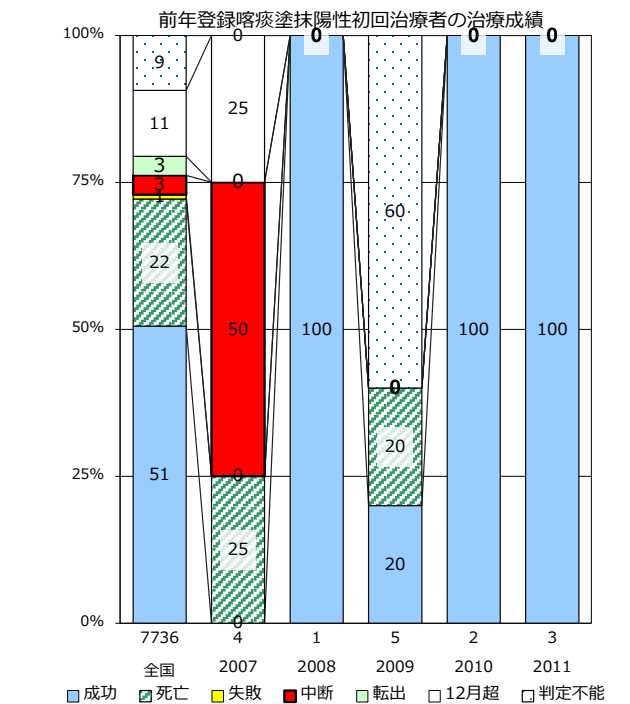
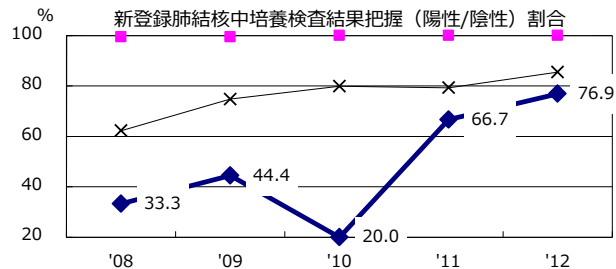
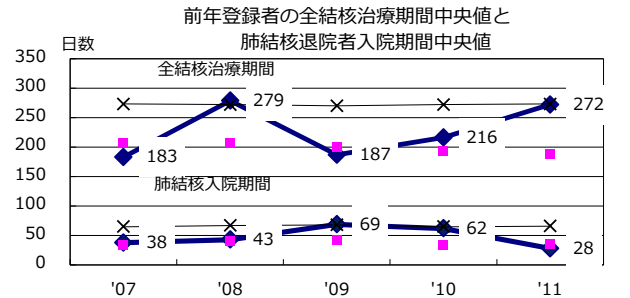
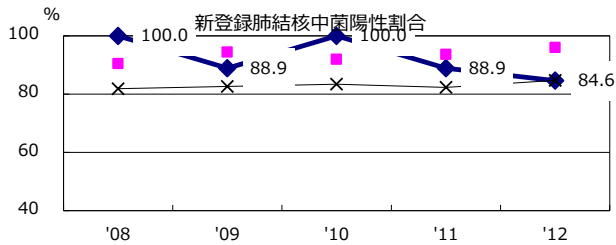
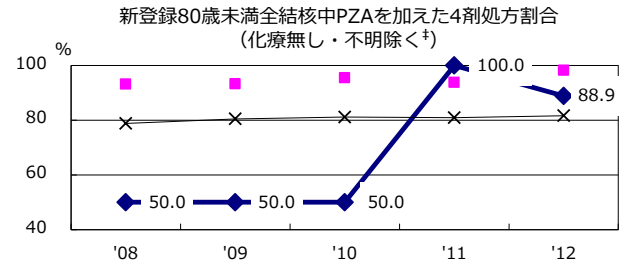
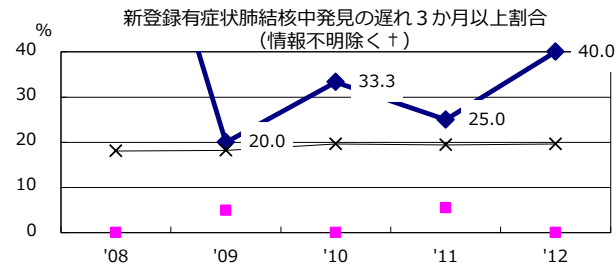
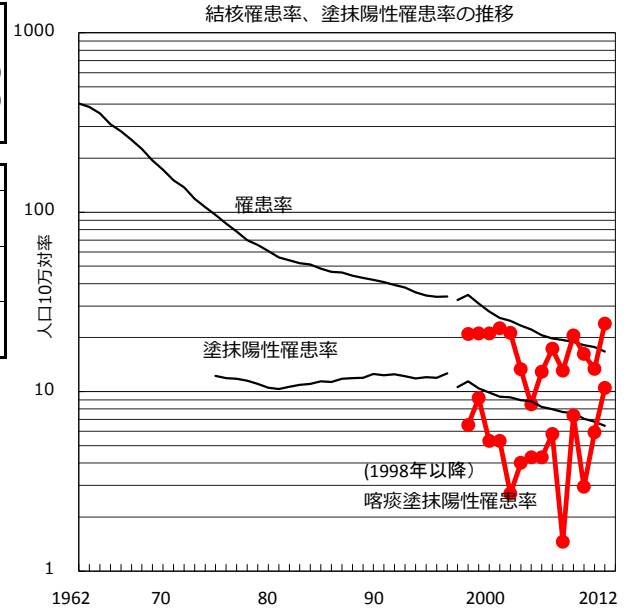
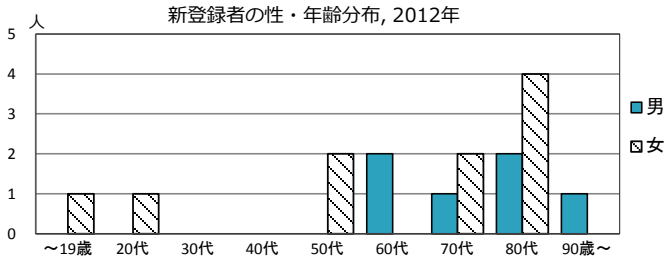


† 発見の遅れ情報不明 (%) 0.0 8.3 25.0 11.1 60.0

‡ 治療無し・不明 (%) 7.1 0.0 40.0 0.0 7.1

2012年 疫学統計			
人口	66,857	人	(全国)
新登録中外国人	2	名	12.5% (5.0%)
新登録中ホームレス経験あり	0	名	0.0% (1.6%)
新登録30-59歳男中無職かつ生保	0	名	0.0% (10.8%)

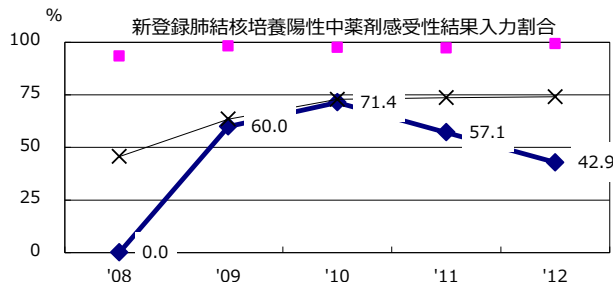
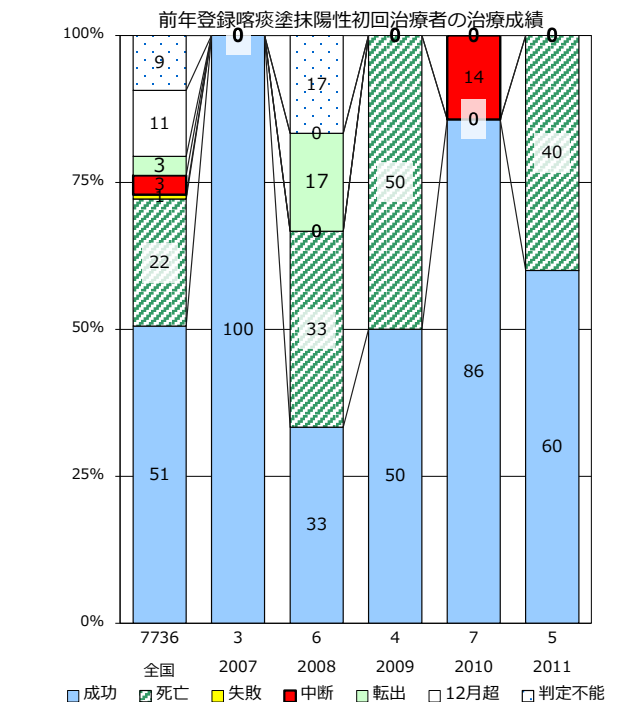
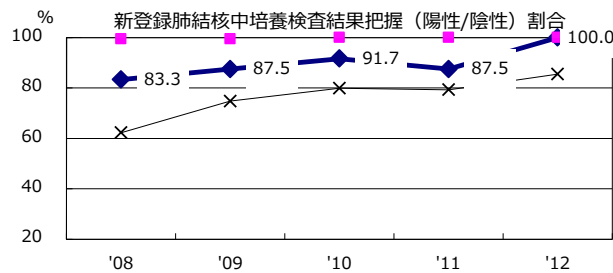
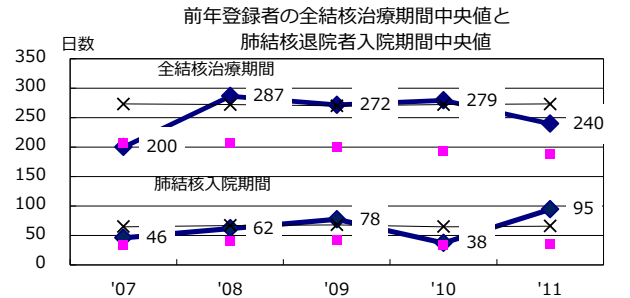
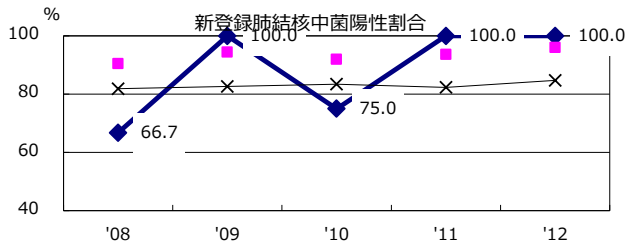
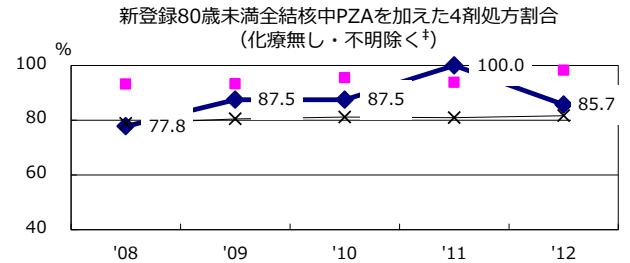
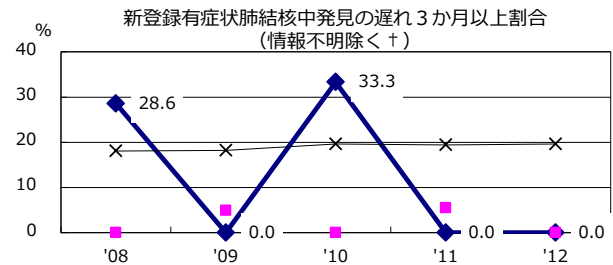
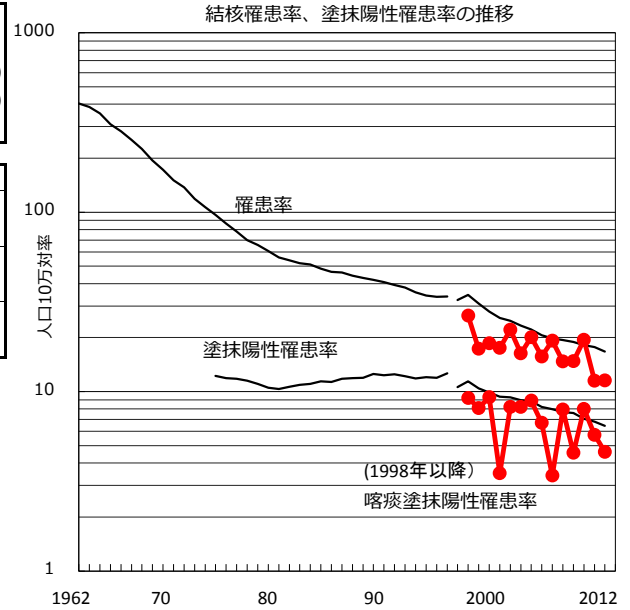
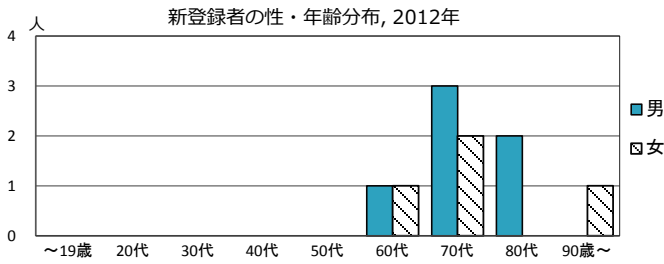
年次推移(年)	'08	'09	'10	'11	'12
新登録数	9	14	11	9	16
人口10万対率	13.1	20.5	16.2	13.4	23.9
新登録肺結核喀痰塗抹陽性数	1	5	2	4	7
人口10万対率	1.5	7.3	2.9	5.9	10.5
潜在性結核	0	1	0	6	18
人口10万対率	0.0	1.5	0.0	8.9	26.9



† 発見の遅れ情報不明 (%)    50.0    37.5    40.0    55.6    16.7    † 化療無し・不明 (%)    0.0    11.1    0.0    0.0    0.0

2012年 疫学統計			
人口	86,721	人	(全国)
新登録中外国人	0	名	0.0% (5.0%)
新登録中ホームレス経験あり	0	名	0.0% (1.6%)
新登録30-59歳男中無職かつ生保	0	名	0.0% (10.8%)

年次推移(年)	'08	'09	'10	'11	'12
新登録数	13	13	17	10	10
人口10万対率	14.7	14.8	19.4	11.5	11.5
新登録肺結核喀痰塗抹陽性数	7	4	7	5	4
人口10万対率	7.9	4.6	8.0	5.7	4.6
潜在性結核	4	0	1	2	5
人口10万対率	4.5	0.0	1.1	2.3	5.8

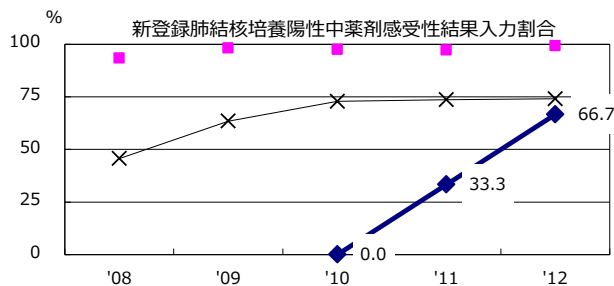
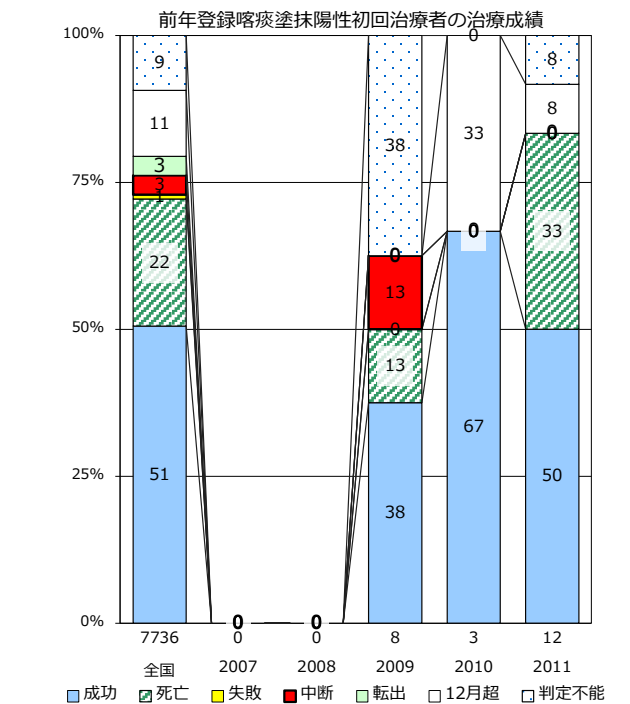
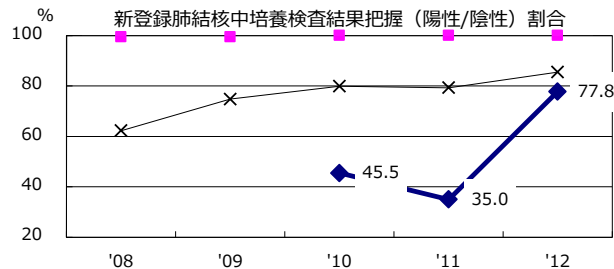
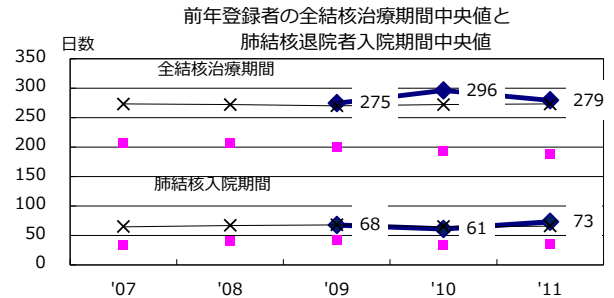
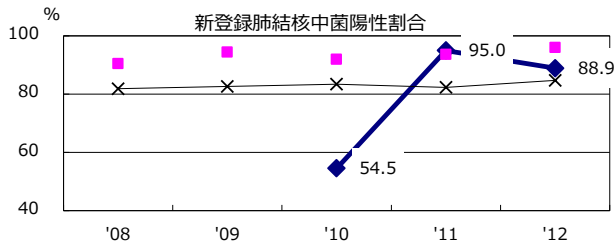
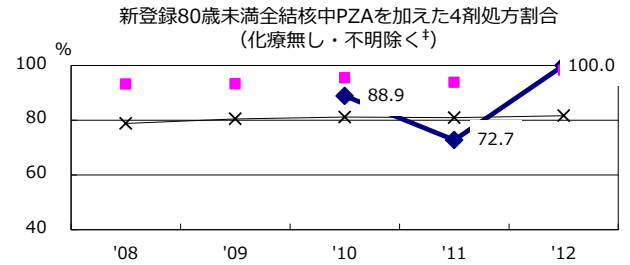
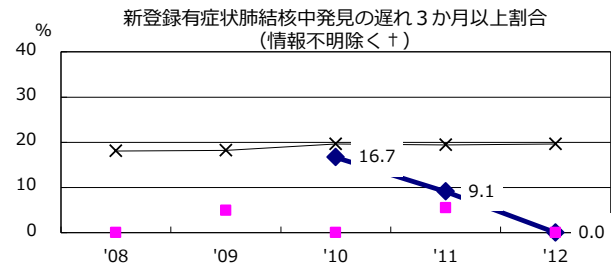
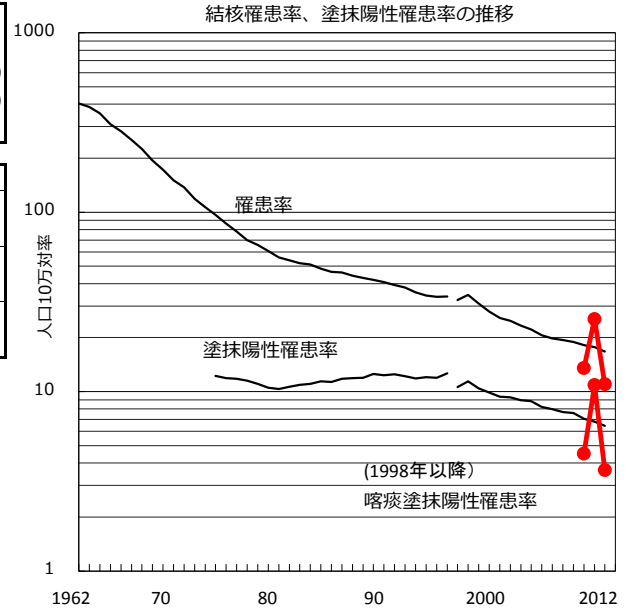
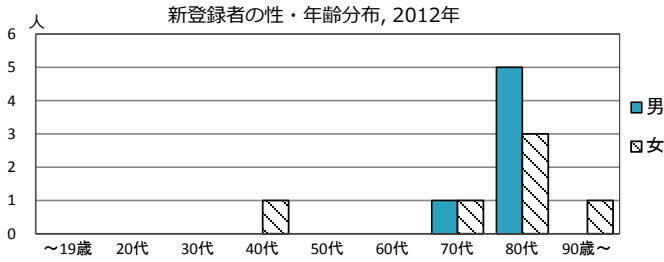


† 発見の遅れ情報不明 (%) 0.0 0.0 0.0 0.0 0.0

\* 治療無し・不明 (%) 0.0 0.0 0.0 25.0 0.0

2012年 疫学統計			
人口	109,354	人	(全国)
新登録中外国人	0	名	0.0% (5.0%)
新登録中ホームレス経験あり	0	名	0.0% (1.6%)
新登録30-59歳男中無職かつ生保	0	名	0.0% (10.8%)

年次推移(年)	'08	'09	'10	'11	'12
新登録数	-	-	15	28	12
人口10万対率	-	-	13.5	25.4	11.0
新登録肺結核喀痰塗抹陽性数	-	-	5	12	4
人口10万対率	-	-	4.5	10.9	3.7
潜在性結核	-	-	1	6	6
人口10万対率	-	-	0.9	5.4	5.5

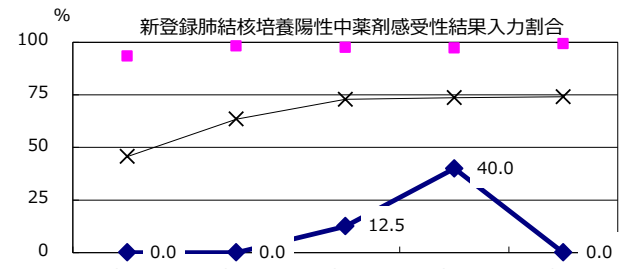
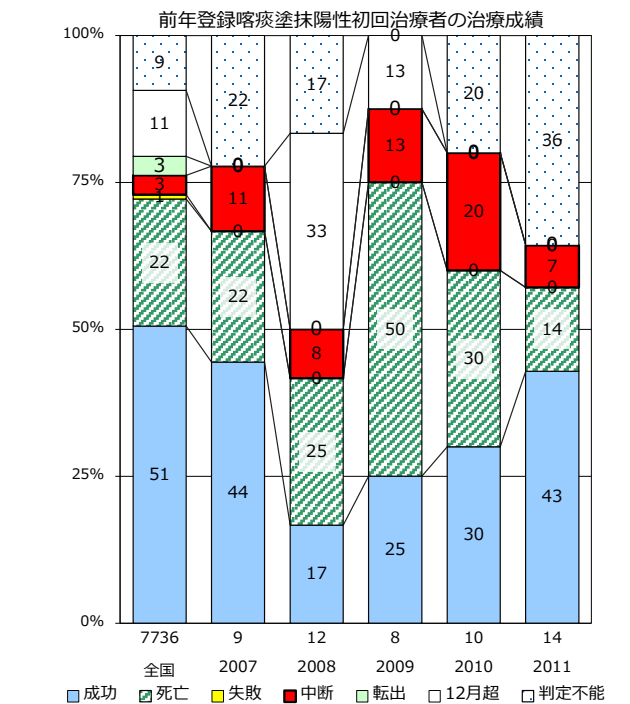
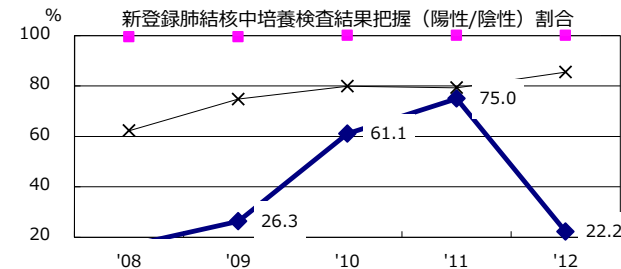
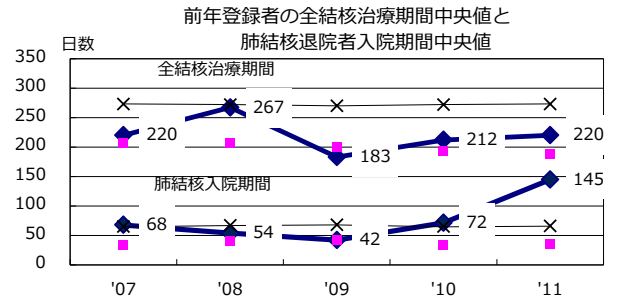
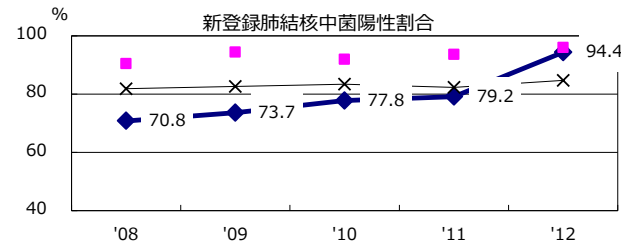
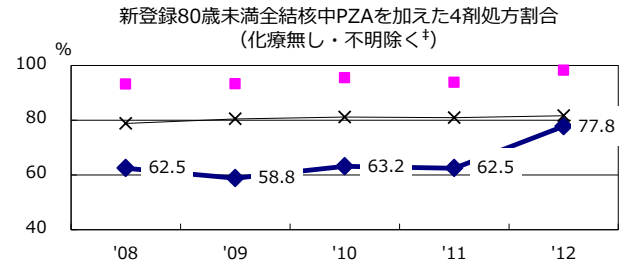
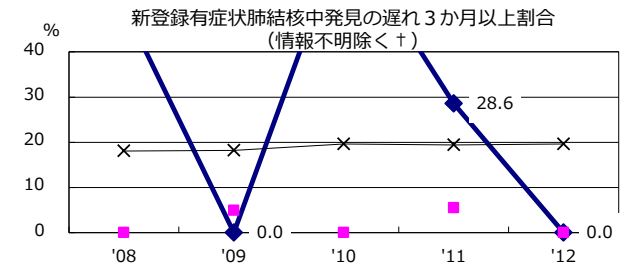
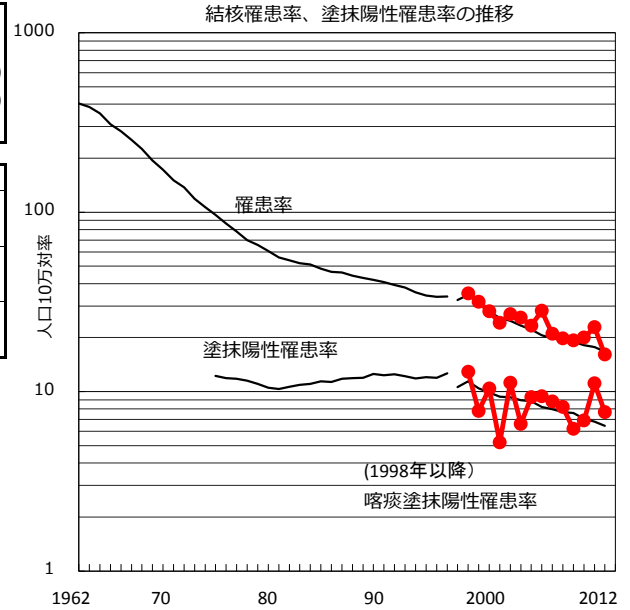
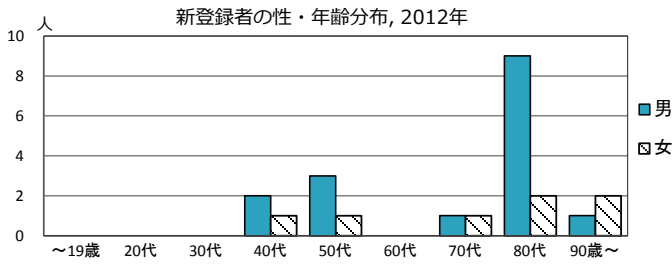


† 発見の遅れ情報不明 (%)

‡ 治療無し・不明 (%)

2012年 疫学統計			
人口	143,075	人	(全国)
新登録中外国人	0	名	0.0% (5.0%)
新登録中ホームレス経験あり	0	名	0.0% (1.6%)
新登録30-59歳男中無職かつ生保	0	名	0.0% (10.8%)

年次推移(年)	'08	'09	'10	'11	'12
新登録数	29	28	29	33	23
人口10万対率	19.8	19.3	20.0	22.9	16.1
新登録肺結核喀痰塗抹陽性数	12	9	10	16	11
人口10万対率	8.2	6.2	6.9	11.1	7.7
潜在性結核	3	1	3	5	7
人口10万対率	2.0	0.7	2.1	3.5	4.9

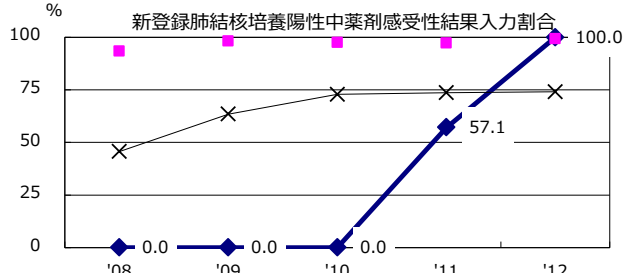
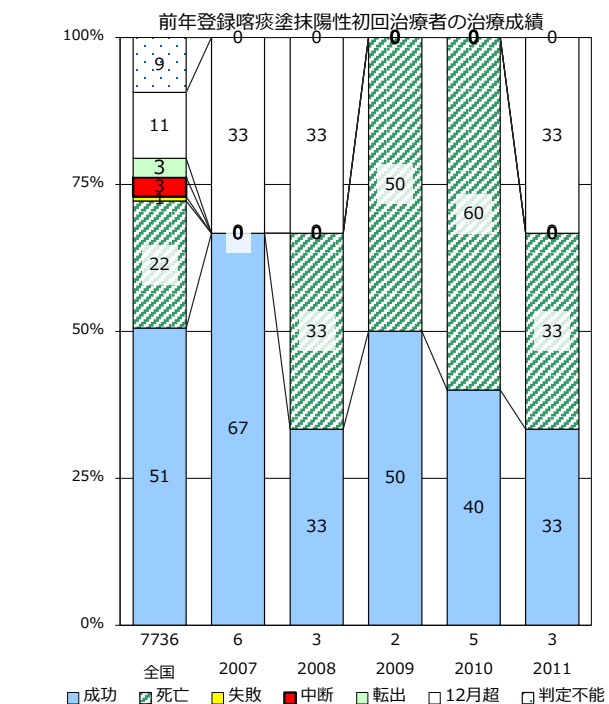
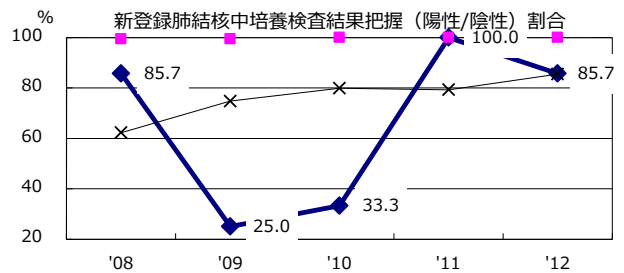
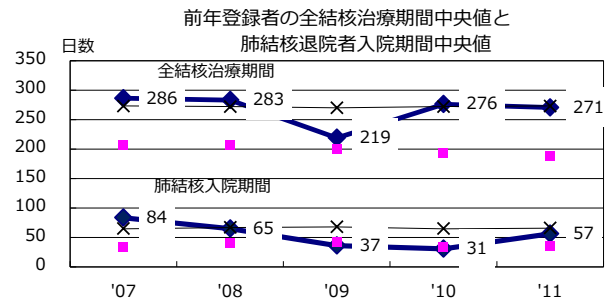
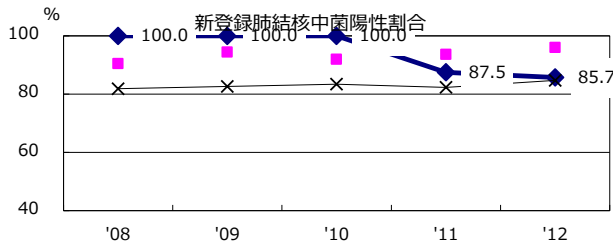
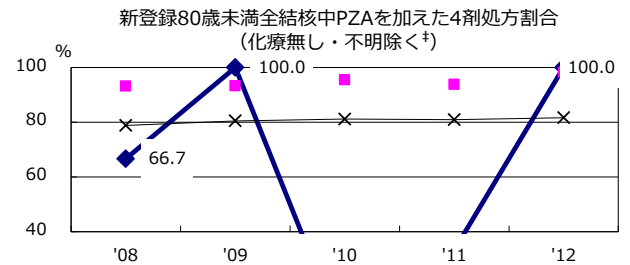
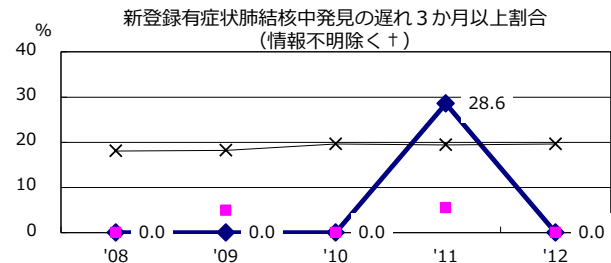
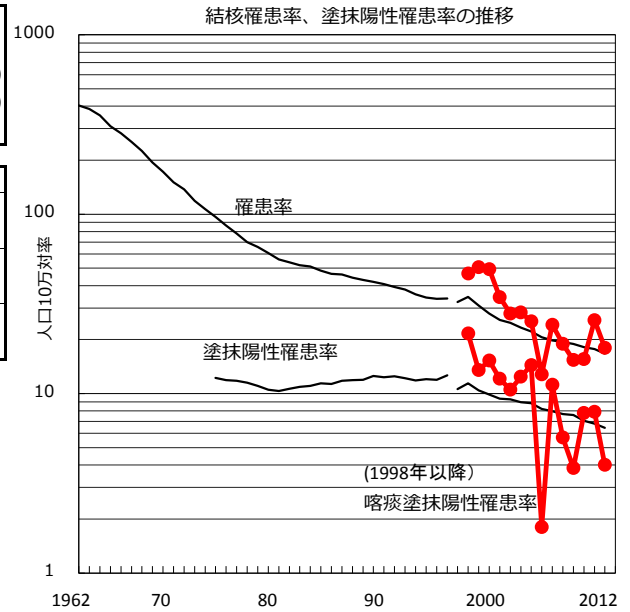
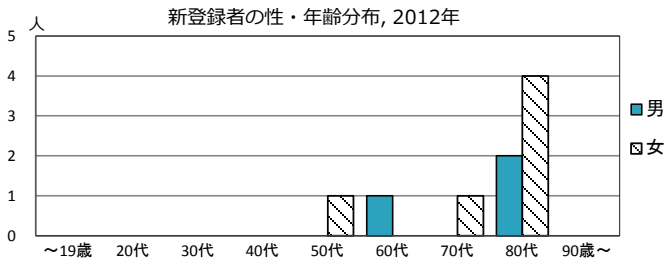


†発見の遅れ情報不明(%)    42.9    50.0    53.8    66.7    82.4  
 \*化療無し・不明(%)    5.9    0.0    0.0    5.9    0.0



2012年 疫学統計			
人口	49,986	人	(全国)
新登録中外国人	0	名	0.0% (5.0%)
新登録中ホームレス経験あり	1	名	11.1% (1.6%)
新登録30-59歳男中無職かつ生保	0	名	0.0% (10.8%)

年次推移(年)	'08	'09	'10	'11	'12
新登録数	10	8	8	13	9
人口10万対率	18.9	15.4	15.6	25.7	18.0
新登録肺結核喀痰塗抹陽性数	3	2	4	4	2
人口10万対率	5.7	3.8	7.8	7.9	4.0
潜在性結核	0	0	0	2	13
人口10万対率	0.0	0.0	0.0	3.9	26.0

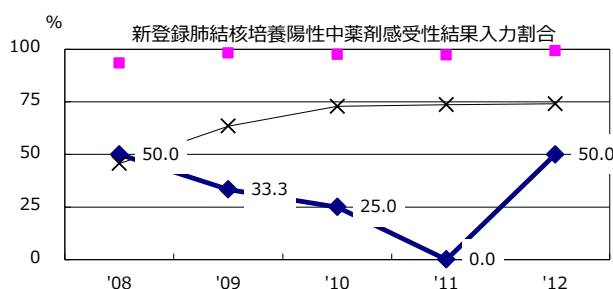
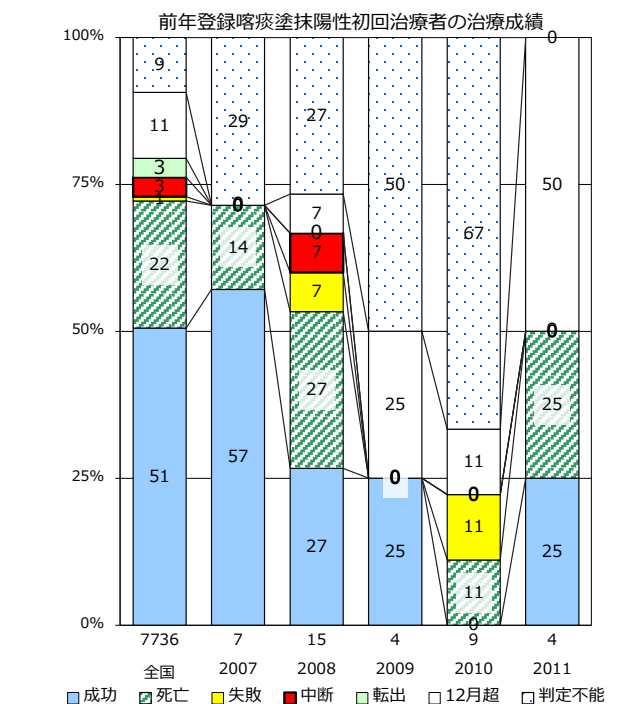
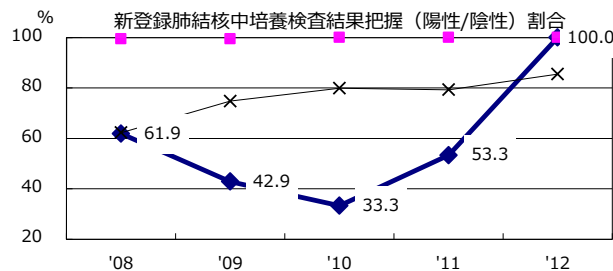
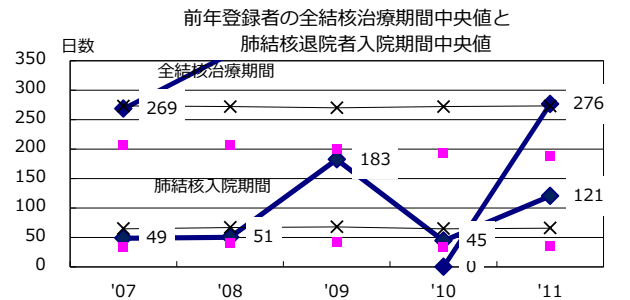
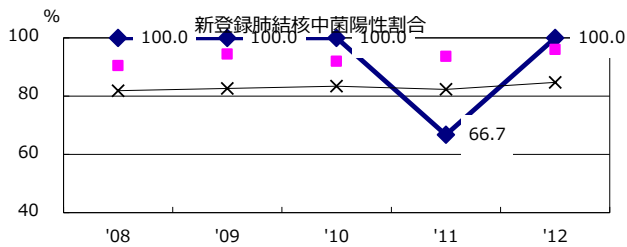
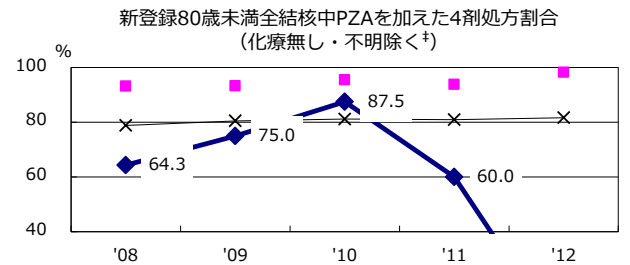
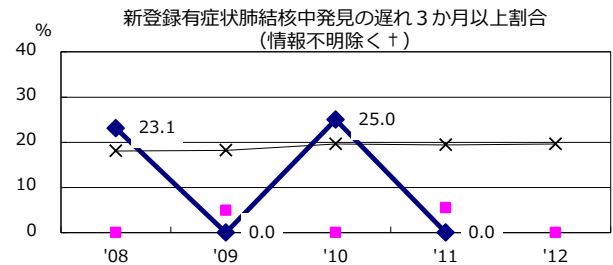
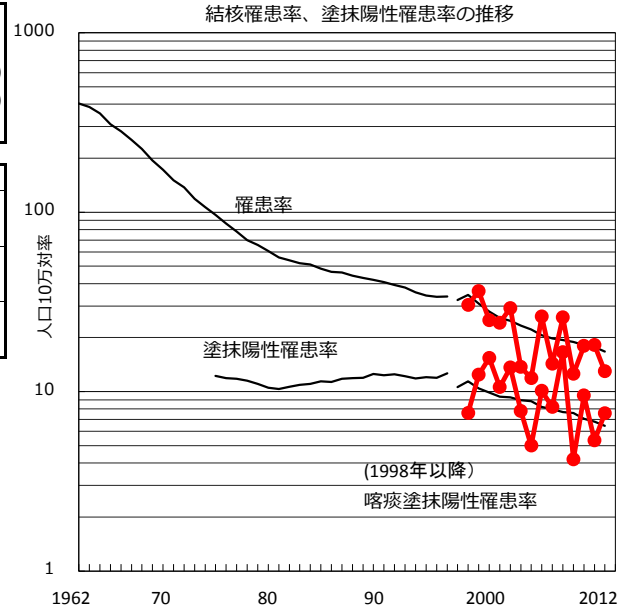
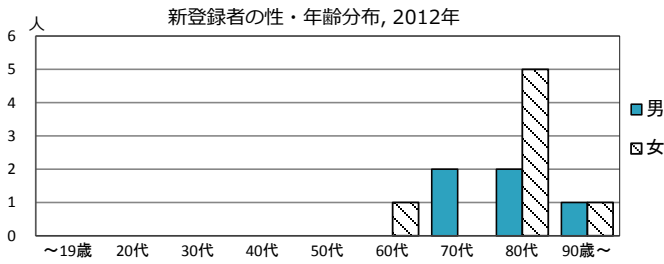


† 発見の遅れ情報不明 (%)      0.0    50.0    66.7    0.0    0.0

‡ 治療無し・不明 (%)      0.0    0.0    0.0    0.0    0.0

2012年 疫学統計			
人口	92,426	人	(全国)
新登録中外国人	0	名	0.0% (5.0%)
新登録中ホームレス経験あり	0	名	0.0% (1.6%)
新登録30-59歳男中無職かつ生保	0	名	0.0% (10.8%)

年次推移(年)	'08	'09	'10	'11	'12
新登録数	25	12	17	17	12
人口10万対率	25.9	12.6	17.9	18.1	13.0
新登録肺結核喀痰塗抹陽性数	16	4	9	5	7
人口10万対率	16.6	4.2	9.5	5.3	7.6
潜在性結核	0	1	7	9	11
人口10万対率	0.0	1.0	7.4	9.6	11.9

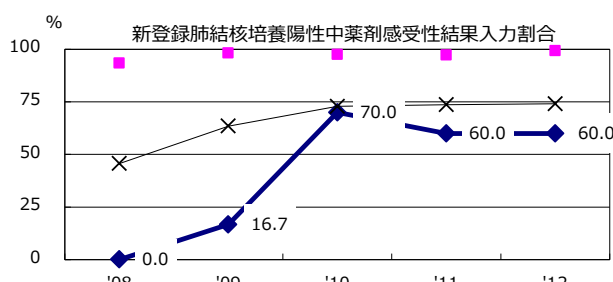
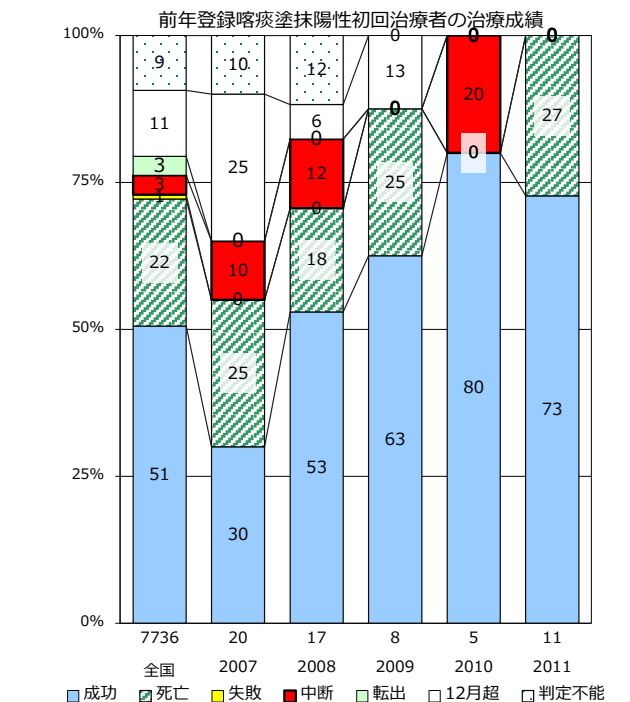
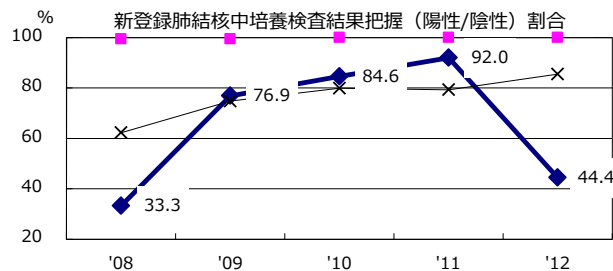
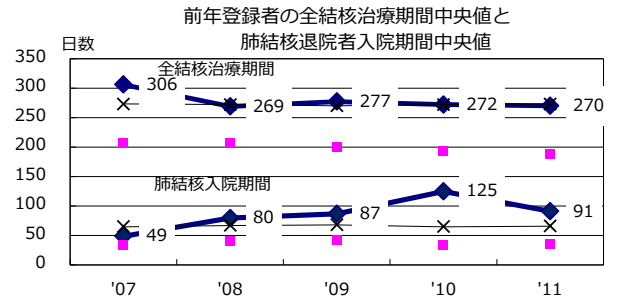
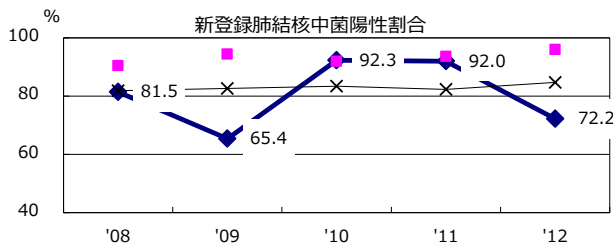
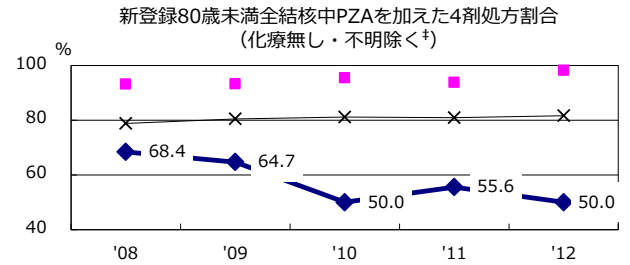
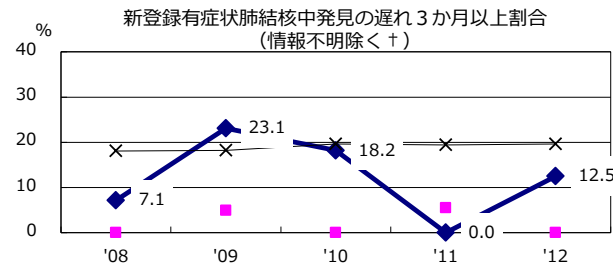
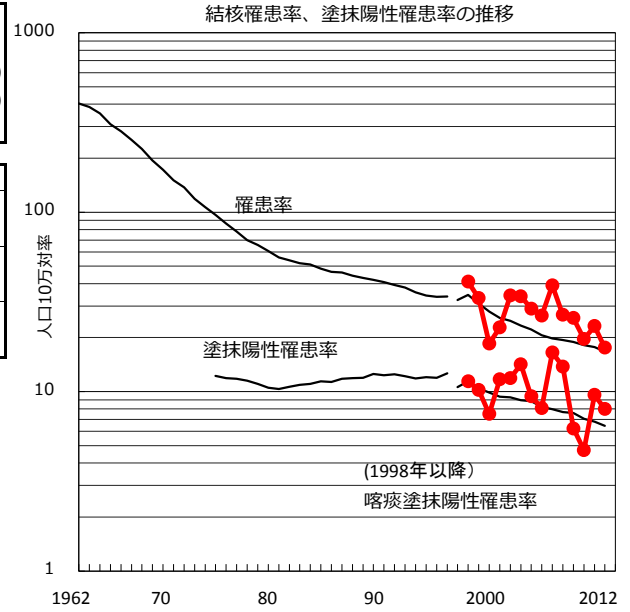
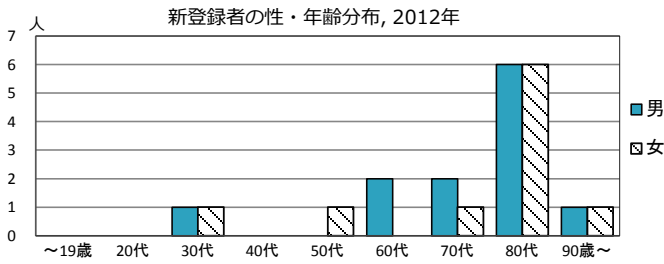


† 発見の遅れ情報不明 (%) 18.8 '08 80.0 '09 55.6 '10 57.1 '11 100.0 '12

\* 化療無し・不明 (%) 0.0 '08 0.0 '09 20.0 '10 16.7 '11 33.3 '12

2012年 疫学統計			
人口	125,095	人	(全国)
新登録中外国人	0	名	0.0% (5.0%)
新登録中ホームレス経験あり	1	名	4.5% (1.6%)
新登録30-59歳男中無職かつ生保	0	名	0.0% (10.8%)

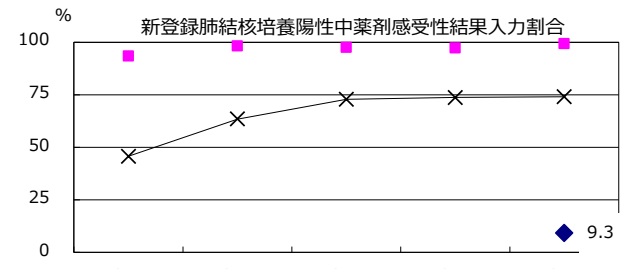
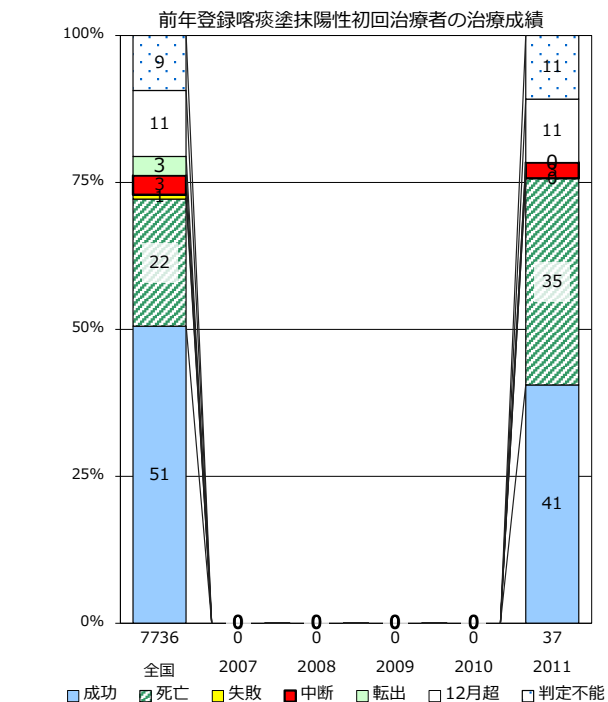
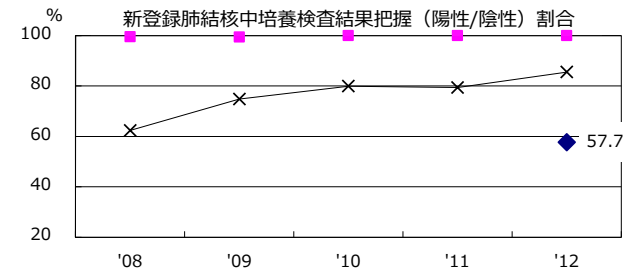
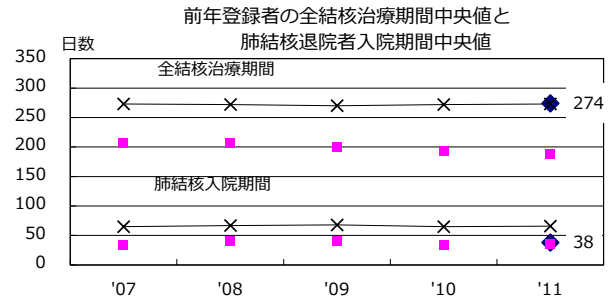
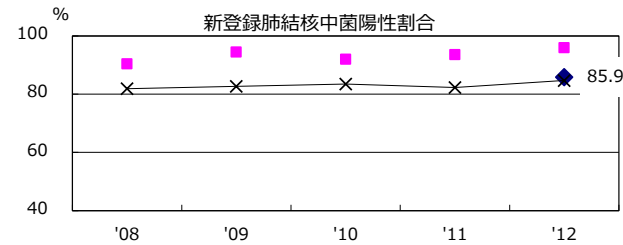
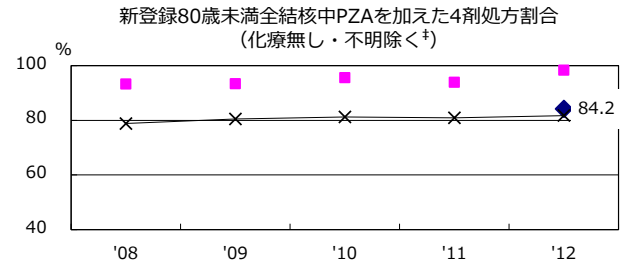
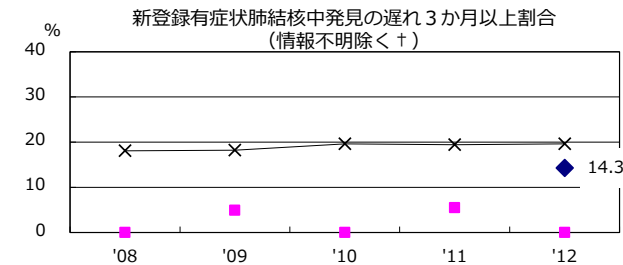
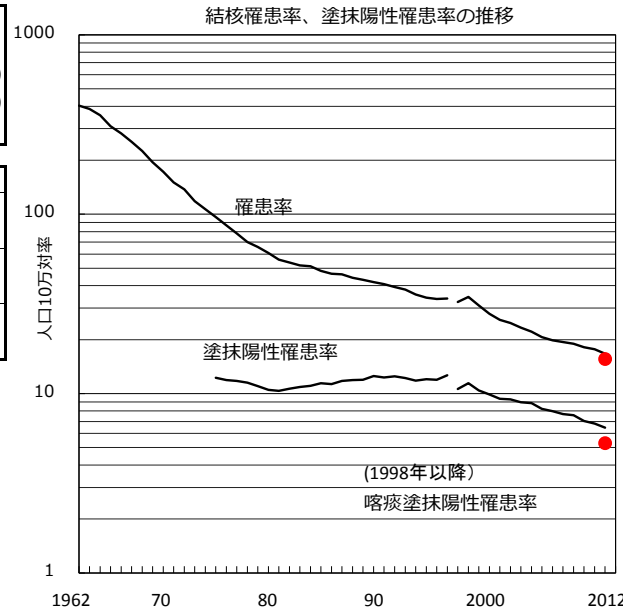
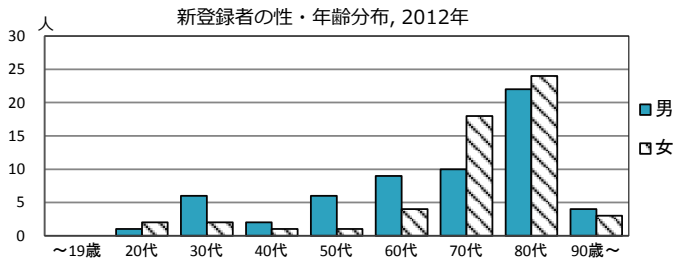
年次推移(年)	'08	'09	'10	'11	'12
新登録数	35	33	25	29	22
人口10万対率	26.8	25.7	19.6	23.2	17.6
新登録肺結核喀痰塗抹陽性数	18	8	6	12	10
人口10万対率	13.8	6.2	4.7	9.6	8.0
潜在性結核	3	4	0	6	16
人口10万対率	2.3	3.1	0.0	4.8	12.8



† 発見の遅れ情報不明 (%)    36.4    18.8    0.0    0.0    46.7    ‡ 治療無し・不明 (%)    0.0    0.0    14.3    0.0    0.0

2012年 疫学統計			
人口	737,689	人	(全国)
新登録中外国人	2	名	1.7% (5.0%)
新登録中ホームレス経験あり	1	名	0.9% (1.6%)
新登録30-59歳男中無職かつ生保	1	名	7.1% (10.8%)

年次推移(年)	'08	'09	'10	'11	'12
新登録数	-	-	-	-	115
人口10万対率	-	-	-	-	15.6
新登録肺結核喀痰塗抹陽性数	-	-	-	-	39
人口10万対率	-	-	-	-	5.3
潜在性結核	-	-	-	-	55
人口10万対率	-	-	-	-	7.5



◆熊本市    ■最良県市    ×全国

†発見の遅れ情報不明(%)

‡化療無し・不明(%)