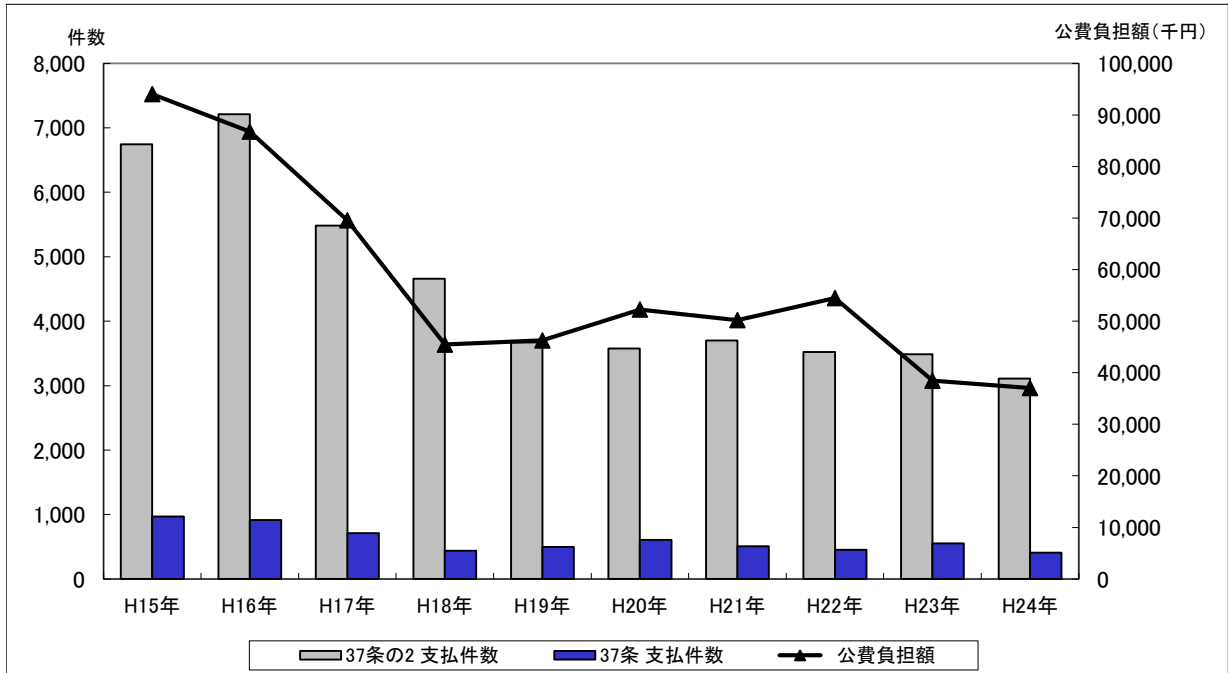


5 結核医療費公費負担の推移



内 訳

医療費補助金実績報告

平成	区分	37条の2			37条			公費負担額計 (千円)
		支払件数	公費負担額 (千円)	1件あたり (円)	支払件数	公費負担額 (千円)	1件あたり (円)	
15	熊本市	1,792	2,796	1,560	308	32,840	106,623	35,636
	県保健所	4,876	6,086	1,248	701	52,327	74,646	58,413
	計	6,668	8,882	1,332	1,009	85,167	84,407	94,049
16	熊本市	1,959	2,560	1,307	248	32,410	130,685	34,970
	県保健所	5,253	5,811	1,106	667	45,994	68,957	51,805
	計	7,212	8,371	1,161	915	78,404	85,687	86,775
17	熊本市	1,576	2,473	1,569	236	30,341	128,564	32,814
	県保健所	3,907	5,186	1,327	476	31,565	66,313	36,751
	計	5,483	7,659	1,397	712	61,906	86,947	69,565
18	熊本市	1,358	2,283	1,681	151	16,400	108,609	18,683
	県保健所	3,299	4,616	1,399	289	22,163	76,689	26,779
	計	4,657	6,899	1,481	440	38,563	87,643	45,462
19	熊本市	1,286	1,963	1,526	135	14,797	109,607	16,760
	県保健所	2,387	3,590	1,504	364	25,915	71,195	29,505
	計	3,673	5,553	1,512	499	40,712	81,587	46,265
20	熊本市	1,232	1,579	1,282	173	20,067	115,994	21,646
	県保健所	2,346	2,878	1,227	434	27,744	63,926	30,622
	計	3,578	4,457	1,246	607	47,811	78,766	52,268
21	熊本市	1,516	2,980	1,966	142	19,413	136,711	22,393
	県保健所	2,184	2,984	1,366	363	24,835	68,416	27,819
	計	3,700	5,964	1,612	505	44,248	87,620	50,212
22	熊本市	1,508	3,072	2,037	147	22,538	153,320	25,610
	県保健所	2,016	2,640	1,310	304	26,235	86,299	28,875
	計	3,524	5,712	1,621	451	48,773	108,144	54,485
23	熊本市	1,400	2,985	2,132	230	12,254	53,278	15,239
	県保健所	2,089	2,687	1,286	323	20,519	63,526	23,206
	計	3,489	5,672	1,626	553	32,773	59,264	38,445
24	熊本市	1,168	1,508	1,291	123	12,766	103,789	14,274
	県保健所	1,941	2,600	1,340	285	20,167	70,761	22,767
	計	3,109	4,108	1,321	408	32,933	80,718	37,041