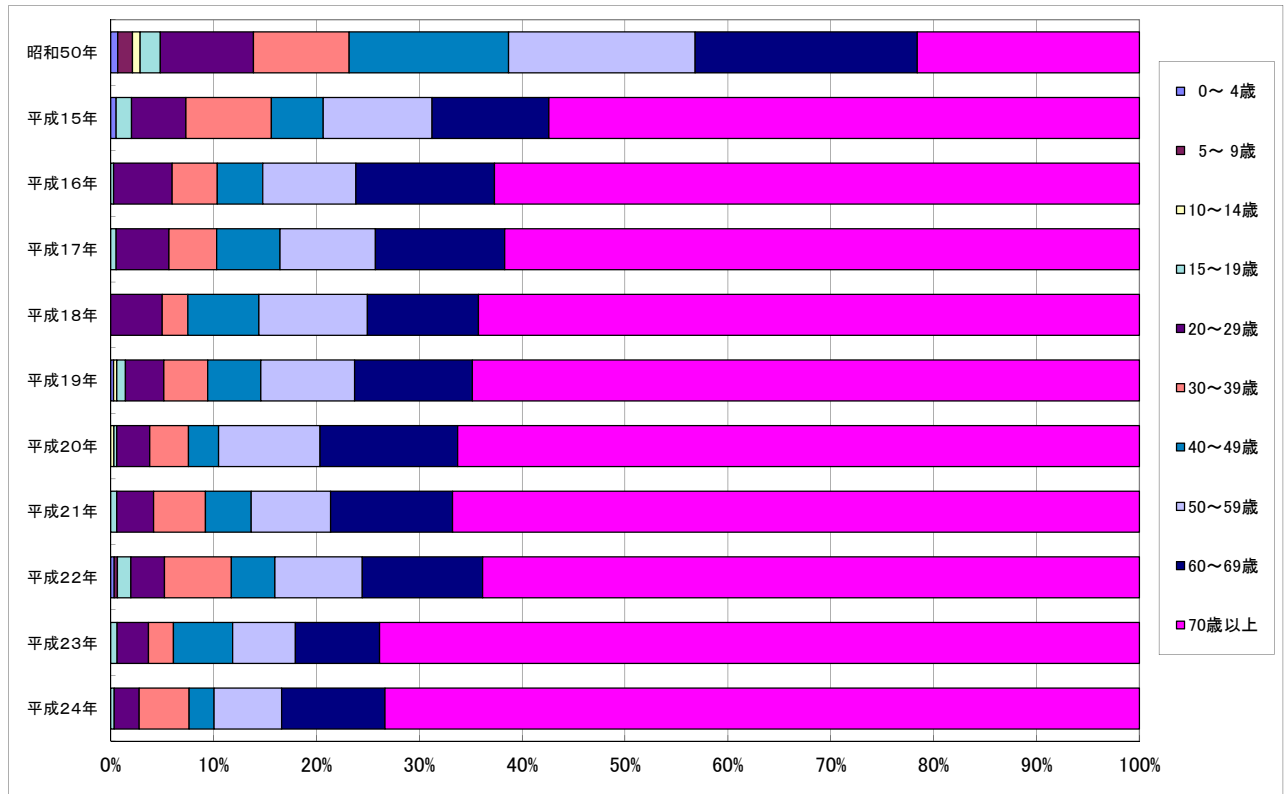


2 新登録患者の年次別・年齢別推移

- 新登録患者に占める70歳以上の割合は年々高くなっており、平成24年は73.4%で、前年と比べてほぼ横ばいであった。
- 全国平均(55.6%)より17.8ポイント高齢化が進んでいる。



※昭和50年は、旧分類(非定型抗酸菌症(非結核性抗酸菌症)を含む)で作成。

内 訳

(人)

年次 年齢別(歳)	昭和50年 (1975年)	平成15年 2003年	平成16年 2004年	平成17年 2005年	平成18年 2006年	平成19年 2007年	平成20年 2008年	平成21年 2009年	平成22年 2010年	平成23年 2011年	平成24年 2012年
0~4	14	2	0	0	0	1	0	0	1	0	0
5~9	29	0	0	0	0	0	0	0	0	1	0
10~14	15	0	0	0	0	1	1	0	0	0	0
15~19	40	6	1	2	0	3	1	2	4	2	1
20~29	184	21	22	20	18	13	11	12	10	10	7
30~39	189	33	17	18	9	15	13	17	20	8	14
40~49	315	20	17	24	25	18	10	15	13	19	7
50~59	369	42	35	36	38	32	34	26	26	20	19
60~69	439	45	52	49	39	40	46	40	36	27	29
70以上	439	228	242	240	232	227	228	225	196	243	212
計	2,033	397	386	389	361	350	344	337	307	329	289