

# 熊本県感染症情報(第3週)

県内165観測医の患者数(1月17日～1月23日)

	今週	前週		今週	前週
インフルエンザ	2,985	1,198	百日咳	1	0
RSウイルス感染症	70	57	ヘルパンギーナ	4	3
咽頭結膜熱	25	27	流行性耳下腺炎 (おたふくかぜ)	60	103
A群溶血性連鎖球菌 咽頭炎	52	40	急性出血性結膜炎	0	0
感染性胃腸炎	432	395	流行性角結膜炎 (はやり目)	15	13
水痘	122	95	細菌性髄膜炎	0	0
手足口病	1	1	無菌性髄膜炎	0	0
伝染性紅斑 (りんご病)	27	23	マイコプラズマ肺炎	2	3
突発性発しん	38	31	クラミジア肺炎	0	1

インフルエンザ、感染性胃腸炎、水痘の報告が多い。

インフルエンザは、報告数 2,985 件（前週報告数 1,198 件）と急増した。地区別では、八代、宇城、有明に多く報告がみられる。年齢別では、10～14歳の 525 件を最多に、幅広い年齢層からの報告である。

感染性胃腸炎は、報告数 432 件（前週報告数 395 件）と増加した。地区別では、山鹿、天草、人吉に多く報告がみられる。年齢別では、20歳以上の 65 件を最多に幅広い年齢層から報告されている。

水痘は、報告数 122 件（前週報告数 95 件）と増加した。地区別では、宇城、有明、山鹿、菊池に報告が多くみられる。年齢別では、1歳の 26 件を最多に、主に10～14歳以下からの報告である。

## 【インフルエンザの報告数が警報レベルを超えました。】

今週のインフルエンザは 2,985 件と、先週の約 2.5 倍の報告数です。県内全域で、乳児から成人まで幅広い年齢層のり患がみられており、一定点あたりの患者報告数は、37.31 と警報レベル(30.00)を超えました。地域別では、熊本、菊池、八代、人吉、有明、宇城地域が警報レベル(30.00)を超え、山鹿、阿蘇、御船、水俣、天草地域が注意報レベル(10.00)を超えています。特に八代地域では 82.43 と大きな流行がみられています。

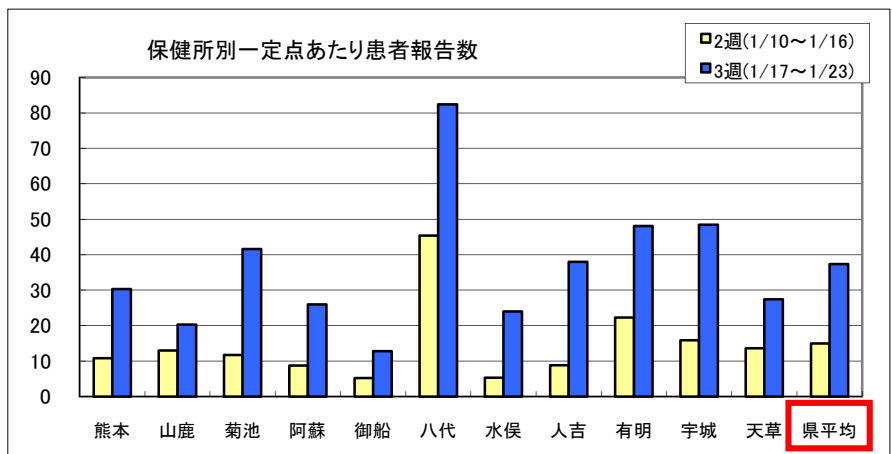
2,985 件の内、2,871 件について迅速キットによる診断情報があり、

- ・インフルエンザA型 : 2,814 件
- ・インフルエンザB型 : 27 件
- ・インフルエンザ型不明: 30 件

となっています。

予防と感染拡大防止のため、次のことに努めましょう。

- ・咳エチケットを守りましょう。
- ・帰宅時には手洗い・うがいをしましょう。
- ・栄養、休養、睡眠を適切に取り体力を保持しましょう。



# 熊本県感染症情報(第3週)

報告期間	7週前	6週前	5週前	4週前	3週前	2週前	1週前	今週	全国3週前	全国2週前	全国1週前
	11/29~ 12/5	12/6~ 12/12	12/13~ 12/19	12/20~ 12/26	12/27~ 1/2	1/3~ 1/9	1/10~ 1/16	1/17~ 1/23	12/27~ 1/2	1/3~ 1/9	1/10~ 1/16
インフルエンザ	50 0.63	36 0.45	53 0.66	64 0.80	94 1.18	328 4.10	1198 14.98	2985 37.31	10,851 2.30	24,841 5.06	59,832 12.09
RSウイルス感染症	49 1.02	80 1.67	93 1.94	84 1.75	77 1.60	72 1.50	57 1.19	70 1.46	3,223 1.08	3,033 0.97	2,396 0.76
咽頭結膜熱	22 0.46	25 0.52	40 0.83	37 0.77	26 0.54	37 0.77	27 0.56	25 0.52	1,364 0.46	1,442 0.46	1,117 0.35
A群溶血性連鎖球菌 咽頭炎	64 1.33	67 1.40	59 1.23	58 1.21	45 0.94	54 1.13	40 0.83	52 1.08	3,485 1.17	3,556 1.13	4,542 1.44
感染性胃腸炎	996 20.75	1,152 24.00	1,106 23.04	940 19.58	563 11.73	424 8.83	395 8.23	432 9.00	25,608 8.59	25,038 7.98	26,782 8.49
水痘	94 1.96	104 2.17	116 2.42	83 1.73	130 2.71	162 3.38	95 1.98	122 2.54	6,109 2.05	9,287 2.96	6,241 1.98
手足口病	1 0.02	4 0.08	3 0.06	3 0.06	1 0.02	4 0.08	1 0.02	1 0.02	322 0.11	295 0.09	300 0.10
伝染性紅斑	43 0.90	30 0.63	32 0.67	45 0.94	29 0.60	25 0.52	23 0.48	27 0.56	1,125 0.38	1,771 0.56	2,145 0.68
突発性発しん	30 0.63	26 0.54	25 0.52	26 0.54	20 0.42	25 0.52	31 0.65	38 0.79	899 0.30	1,263 0.40	1,736 0.55
百日咳	2 0.04	0 0.00	0 0.00	0 0.00	0 0.00	1 0.02	0 0.00	1 0.02	69 0.02	63 0.02	77 0.02
ヘルパンギーナ	7 0.15	25 0.52	7 0.15	18 0.38	1 0.02	2 0.04	3 0.06	4 0.08	77 0.03	60 0.02	74 0.02
流行性耳下腺炎	76 1.58	81 1.69	99 2.06	108 2.25	90 1.88	116 2.42	103 2.15	60 1.25	2,788 0.94	4,306 1.37	3,622 1.15
急性出血性結膜炎	0 0.00	0 0.00	0 0.00	0 0.00	0 0.00	0 0.00	0 0.00	0 0.00	11 0.02	9 0.01	11 0.02
流行性角結膜炎	8 0.89	13 1.44	9 1.00	10 1.11	10 1.11	17 1.89	13 1.44	15 1.67	327 0.5	482 0.72	389 0.58
細菌性髄膜炎	0 0.00	1 0.07	0 0.00	0 0.00	0 0.00	1 0.07	0 0.00	0 0.00	11 0.02	6 0.01	9 0.02
無菌性髄膜炎	1 0.07	2 0.13	1 0.07	1 0.07	0 0.00	1 0.07	0 0.00	0 0.00	6 0.01	11 0.02	10 0.02
マイコプラズマ肺炎	1 0.07	2 0.13	1 0.07	1 0.07	3 0.20	0 0.00	3 0.20	2 0.13	183 0.40	194 0.43	199 0.43
クラミジア肺炎	0 0.00	0 0.00	2 0.13	1 0.07	0 0.00	0 0.00	1 0.07	0 0.00	12 0.03	10 0.02	14 0.03

※ 上段:患者数、下段:定点一医療機関当たりの患者報告数

## 【1類～5類感染症(全数把握)の報告】

報告期間	7週前	6週前	5週前	4週前	3週前	2週前	1週前	今週
麻しん	0	0	0	0	0	0	0	0
風しん	0	0	0	0	0	0	0	0

麻しん累計:0件

3類感染症:腸管出血性大腸菌感染症:1件(熊本1件、O91:1件)

参考	県内における腸管出血性大腸菌による感染者数(平成23年1月23日現在)
平成23年	1人(患者:0人、無症状病原体保有者:1人)
昨年同期	0人(患者:0人、無症状病原体保有者:0人)

## 【全国より一定点当たり2倍以上(3週連続)多い感染症】

流行性角結膜炎

## 【大きな流行が発生又は継続しつつある地域(保健所)】

インフルエンザ :熊本、菊池、八代、人吉、有明、宇城  
 咽頭結膜熱 :菊池  
 流行性耳下腺炎 :八代、宇城  
 感染性胃腸炎 :山鹿  
 伝染性紅斑 :宇城

## 【特記事項】

### インフルエンザウイルス検出状況(PCR検査結果:第1週からの累計)

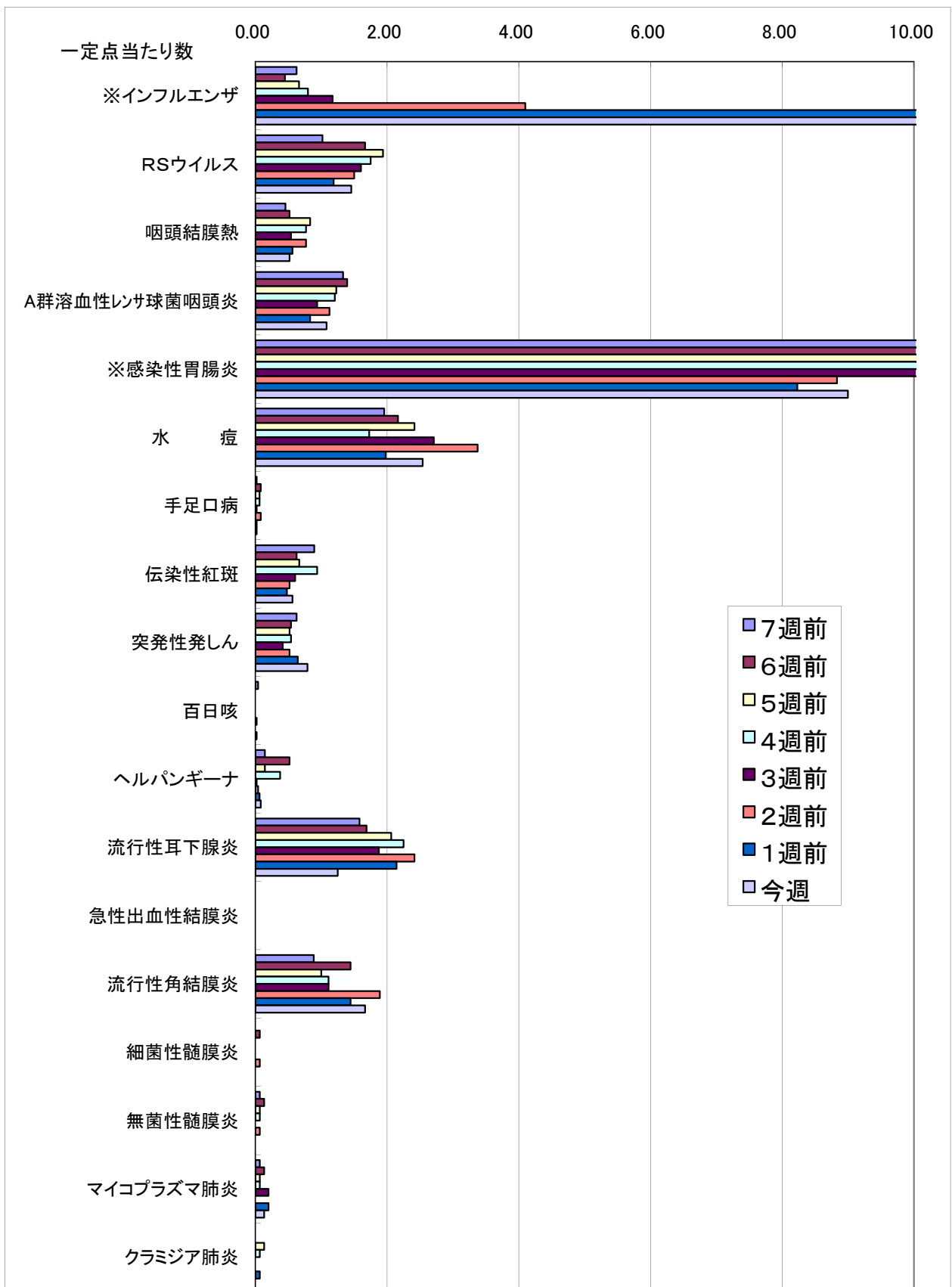
○新型インフルエンザ:28件、季節性 H1:0件、H3:7件、B:1件

感染性胃腸炎病原体検出状況(第3週までに判明した分。)

○ノロウイルス:20件、サポウイルス:4件、ロタウイルス:0件、

アストロウイルス:4件、アデノウイルス:1件、その他:0件

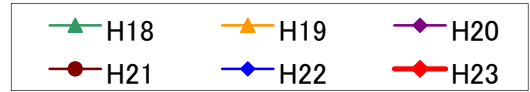
## 一定点当たり週別発生状況の推移



※一定点当たりの数値が10.00を超えた場合の推移は前の表で確認してください。

# インフルエンザ

第3週(1月17日~1月23日)



件

4000

3500

3000

2500

2000

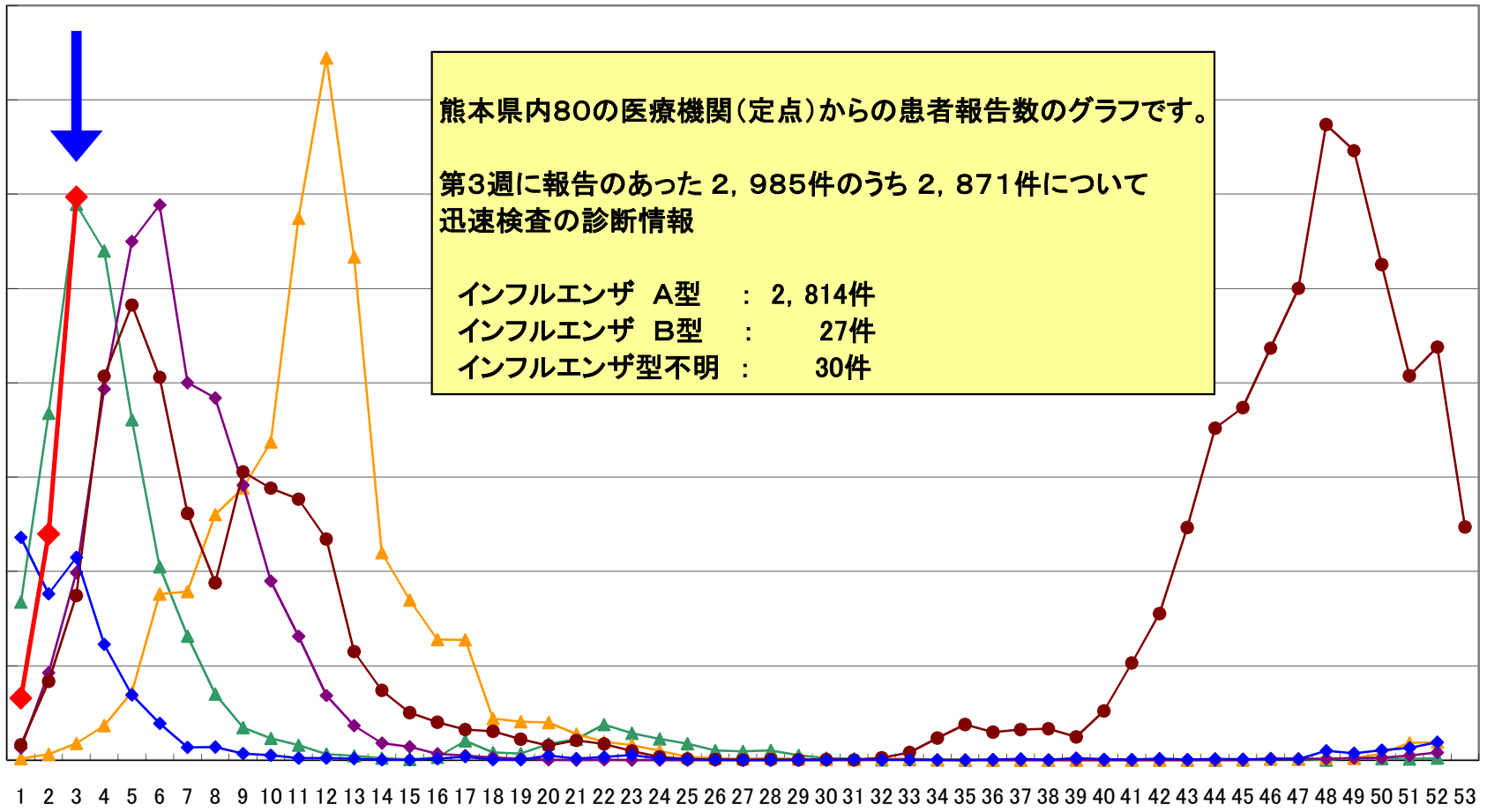
1500

1000

500

0

週



熊本県内80の医療機関(定点)からの患者報告数のグラフです。

第3週に報告のあった2,985件のうち2,871件について  
迅速検査の診断情報

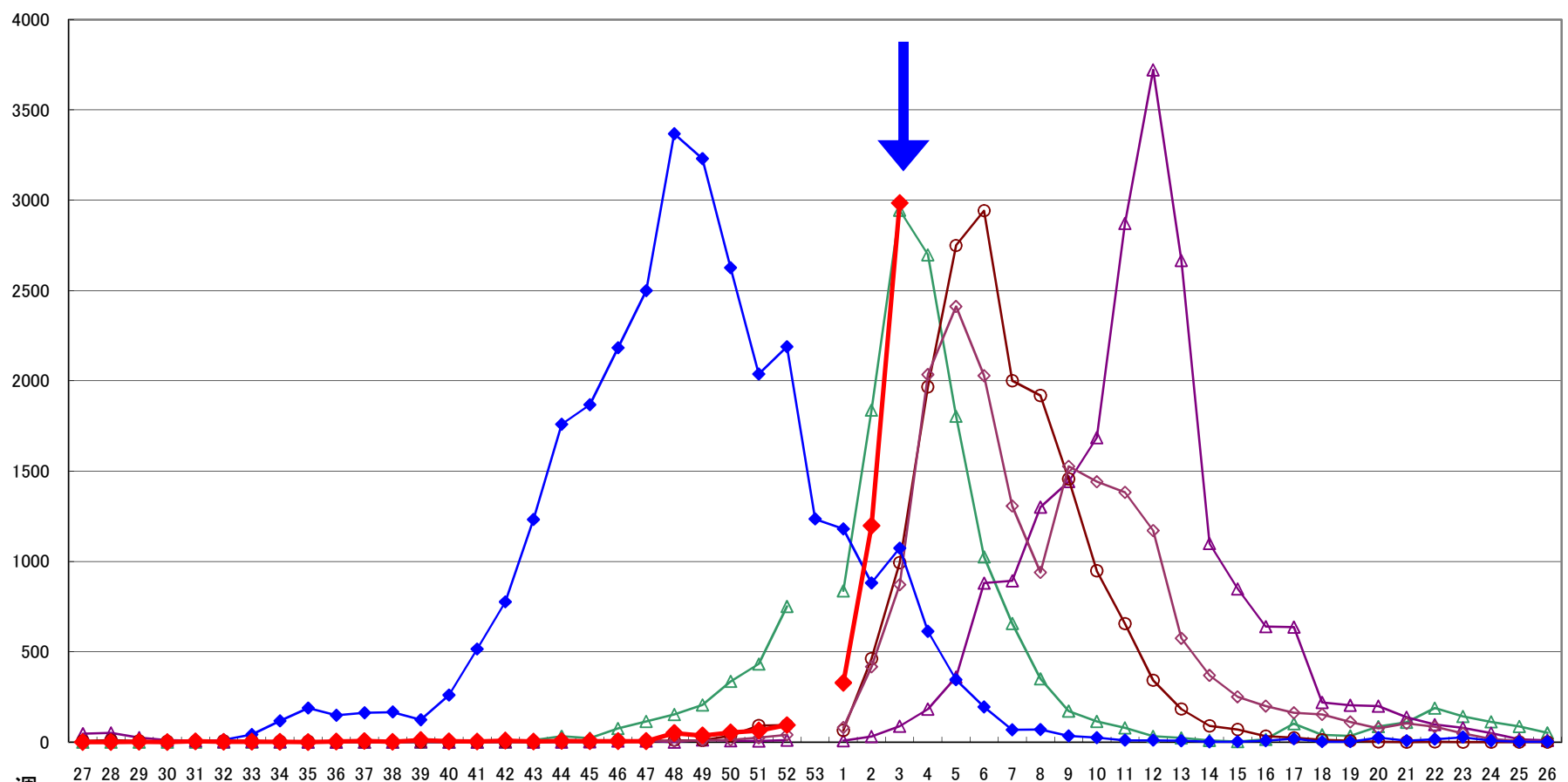
インフルエンザ A型 : 2,814件  
インフルエンザ B型 : 27件  
インフルエンザ型不明 : 30件

# インフルエンザ

第3週(1月17日~1月23日)



件



週

# 保健所別発生状況（インフルエンザ・小児科・眼科・基幹定点）

3週

	保健所名	インフルエンザ	RSウイルス感染症	咽頭結膜熱	A群溶血性レンサ球菌咽頭炎	感染性胃腸炎	水痘	手足口病	伝染性紅斑	突発性発疹	百日咳	ヘルパンギーナ	流行性耳下腺炎	急性出血性結膜炎	流行性角結膜炎	細菌性髄膜炎	無菌性髄膜炎	マイコプラズマ肺炎	クラミジア肺炎
1	熊本市保健所	758	15	11	29	101	49	1	12	17		2	15		12			1	
2	山鹿保健所	61				58	7		3	3			2	*	*				
3	菊池保健所	291	6	5	6	49	14		2	9			12						
4	阿蘇保健所	104				4								*	*				
5	御船保健所	64				9								*	*				
6	八代保健所	577	4		2	32	5		1	3			15						
7	水俣保健所	72	4			1	1			1			1	*	*				
8	人吉保健所	190	9	5	8	37	10		2				4	*	*				
9	有明保健所	385		1		54	20		1	1	1		1		3			1	
10	宇城保健所	291	10	1	4	34	13		6				6						
11	天草保健所	192	22	2	3	53	3			4		2	4						
	計	2985	70	25	52	432	122	1	27	38	1	4	60	0	15	0	0	2	0

## 保健所別一定点当り患者報告数

	保健所名	インフルエンザ	RSウイルス感染症	咽頭結膜熱	A群溶連菌咽頭炎	感染性胃腸炎	水痘	手足口病	伝染性紅斑	突発性発疹	百日咳	ヘルパンギーナ	流行性耳下腺炎	急性出血性結膜炎	流行性角結膜炎	細菌性髄膜炎	無菌性髄膜炎	マイコプラズマ肺炎	クラミジア肺炎
1	熊本市保健所	30.32	0.94	0.69	1.81	6.31	3.06	0.06	0.75	1.06	0.00	0.13	0.94	0.00	3.00	0.00	0.00	0.20	0.00
2	山鹿保健所	20.33	0.00	0.00	0.00	29.00	3.50	0.00	1.50	1.50	0.00	0.00	1.00	*	*	0.00	0.00	0.00	0.00
3	菊池保健所	41.57	1.50	1.25	1.50	12.25	3.50	0.00	0.50	2.25	0.00	0.00	3.00	0.00	0.00	0.00	0.00	0.00	0.00
4	阿蘇保健所	26.00	0.00	0.00	0.00	2.00	0.00	0.00	0.00	0.00	0.00	0.00	0.00	*	*	0.00	0.00	0.00	0.00
5	御船保健所	12.80	0.00	0.00	0.00	3.00	0.00	0.00	0.00	0.00	0.00	0.00	0.00	*	*	0.00	0.00	0.00	0.00
6	八代保健所	82.43	1.00	0.00	0.50	8.00	1.25	0.00	0.25	0.75	0.00	0.00	3.75	0.00	0.00	0.00	0.00	0.00	0.00
7	水俣保健所	24.00	2.00	0.00	0.00	0.50	0.50	0.00	0.00	0.50	0.00	0.00	0.50	*	*	0.00	0.00	0.00	0.00
8	人吉保健所	38.00	3.00	1.67	2.67	12.33	3.33	0.00	0.67	0.00	0.00	0.00	1.33	*	*	0.00	0.00	0.00	0.00
9	有明保健所	48.13	0.00	0.20	0.00	10.80	4.00	0.00	0.20	0.20	0.20	0.00	0.20	0.00	3.00	0.00	0.00	1.00	0.00
10	宇城保健所	48.50	3.33	0.33	1.33	11.33	4.33	0.00	2.00	0.00	0.00	0.00	2.00	0.00	0.00	0.00	0.00	0.00	0.00
11	天草保健所	27.43	5.50	0.50	0.75	13.25	0.75	0.00	0.00	1.00	0.00	0.50	1.00	0.00	0.00	0.00	0.00	0.00	0.00
	平均	37.31	1.46	0.52	1.08	9.00	2.54	0.02	0.56	0.79	0.02	0.08	1.25	0.00	1.67	0.00	0.00	0.13	0.00

