

# 熊本県感染症情報(第32週)

県内165観測医の患者数(8月8日～8月14日)

	今週	前週		今週	前週
インフルエンザ	0	0	百日咳	0	0
RSウイルス感染症	5	1	ヘルパンギーナ	137	166
咽頭結膜熱	10	9	流行性耳下腺炎 (おたふくかぜ)	75	66
A群溶血性連鎖球菌 咽頭炎	23	40	急性出血性結膜炎	0	1
感染性胃腸炎	147	141	流行性角結膜炎 (はやり目)	13	9
水痘	43	41	細菌性髄膜炎	0	0
手足口病	345	514	無菌性髄膜炎	0	0
伝染性紅斑 (りんご病)	9	7	マイコプラズマ肺炎	1	1
突発性発しん	56	63	クラミジア肺炎	0	0

手足口病、感染性胃腸炎、ヘルパンギーナの報告が多い。

手足口病は、報告数 345件(前週報告数 514件)と減少した。地区別では、天草、菊池、宇城に多く報告がみられる。年齢別では、1歳の 115件を最多に、主に10～14歳以下からの報告である。

感染性胃腸炎は、報告数 147件(前週報告数 141件)とやや増加した。地区別では、人吉、山鹿、有明に多く報告がみられる。年齢別では、1歳の 34件を最多に幅広い年齢層から報告されている。

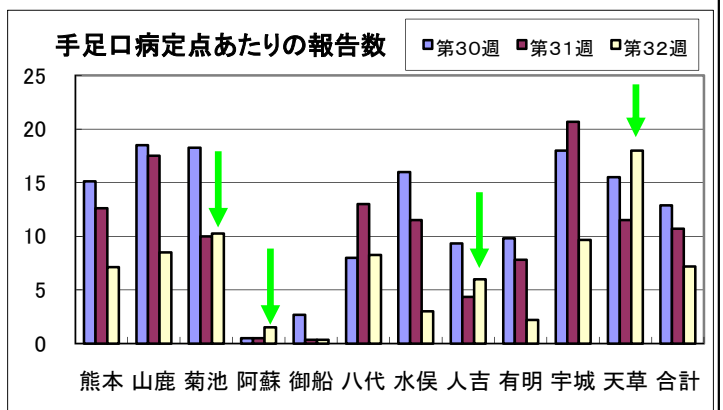
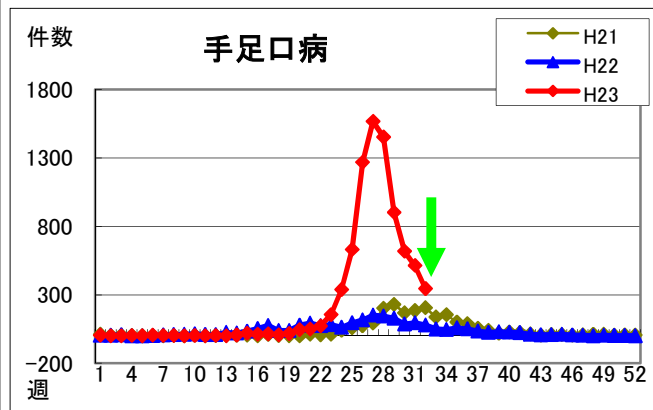
ヘルパンギーナは、報告数 137件(前週報告数 166件)と減少した。地区別では、天草、人吉、菊池に多く報告がみられる。年齢別では、1歳の 43件を最多に、10～14歳以下からの報告である。

## 【手足口病とヘルパンギーナ ～報告数減少、警報レベルは継続中～】

手足口病の報告数は、5週連続で減少していますが、引き続き警報レベル(定点あたりの報告数7.19)が続いています。また、保健所別でみると、菊池、人吉、天草はこれまで減少傾向にありましたが、第32週では増加しています。また、阿蘇はこれまで報告がほぼありませんでしたが、やや増加しています。また、定点医療機関からも手足口病に2回罹った例が複数報告されています。手足口病は、複数のウイルスが原因となるため、一度感染した方でも別のウイルスが再び感染することがあるため、引き続き感染予防を行うことが重要です。

また、ヘルパンギーナも警報レベルが続いているため、引き続き注意してください。

手足口病、ヘルパンギーナともに、幼児を中心に流行する急性ウイルス性感染症です。手足口病は、口の中や手、足などに水疱性の発疹が見られる疾患で、ヘルパンギーナは、発熱とのどにあらわれる水疱性発疹が特徴です。患者の便や咳、くしゃみから感染しますので、予防法としては、排便処理後、食事前、調理前の手洗いやうがいなどが有効です。



# 熊本県感染症情報(第32週)

報告期間	7週前	6週前	5週前	4週前	3週前	2週前	1週前	今週	全国3週前	全国2週前	全国1週前
	6/20~ 6/26	6/27~ 7/3	7/4~ 7/10	7/11~ 7/17	7/18~ 7/24	7/25~ 7/31	8/1~ 8/7	8/8~ 8/14	7/18~ 7/24	7/25~ 7/31	8/1~ 8/7
インフルエンザ	14 0.18	3 0.04	2 0.03	0 0.00	0 0.00	0 0.00	0 0.00	0 0.00	136 0.03	114 0.02	83 0.02
RSウイルス感染症	0 0.00	0 0.00	0 0.00	0 0.00	0 0.00	0 0.00	1 0.02	5 0.10	510 0.16	678 0.22	808 0.26
咽頭結膜熱	19 0.40	22 0.46	20 0.42	17 0.35	10 0.21	18 0.38	9 0.19	10 0.21	2,289 0.73	1,958 0.63	1,615 0.52
A群溶血性連鎖球菌 咽頭炎	62 1.29	55 1.15	42 0.88	50 1.04	35 0.73	40 0.83	40 0.83	23 0.48	2,712 0.87	2,671 0.85	2,304 0.74
感染性胃腸炎	301 6.27	249 5.19	210 4.38	185 3.85	168 3.50	148 3.08	141 2.94	147 3.06	8,302 2.65	8,770 2.8	8,557 2.74
水痘	89 1.85	140 2.92	63 1.31	69 1.44	50 1.04	43 0.90	41 0.85	43 0.90	2,869 0.92	2,566 0.82	2,343 0.75
手足口病	631 13.15	1268 26.42	1567 32.65	1452 30.25	902 18.79	618 12.88	514 10.71	345 7.19	27,880 8.89	25,636 8.19	23,568 7.56
伝染性紅斑	30 0.63	65 1.35	14 0.29	10 0.21	12 0.25	12 0.25	7 0.15	9 0.19	1,422 0.45	1,902 0.61	1,889 0.61
突発性発しん	46 0.96	52 1.08	57 1.19	50 1.04	36 0.75	54 1.13	63 1.31	56 1.17	1,915 0.61	2,108 0.67	2,132 0.68
百日咳	0 0.00	0 0.00	0 0.00	1 0.02	0 0.00	0 0.00	0 0.00	0 0.00	88 0.03	113 0.04	99 0.03
ヘルパンギーナ	160 3.33	241 5.02	388 8.08	457 9.52	258 5.38	238 4.96	166 3.46	137 2.85	12,644 4.03	13,941 4.45	12,996 4.17
流行性耳下腺炎	61 1.27	108 2.25	98 2.04	78 1.63	80 1.67	97 2.02	66 1.38	75 1.56	2,898 0.92	3,010 0.96	2,696 0.86
急性出血性結膜炎	1 0.11	0 0.00	2 0.22	0 0.00	0 0.00	0 0.00	1 0.11	0 0.00	337 0.5	276 0.41	185 0.27
流行性角結膜炎	13 1.44	10 1.11	7 0.78	15 1.67	16 1.78	13 1.44	9 1.00	13 1.44	478 0.7	531 0.78	461 0.68
細菌性髄膜炎	0 0.00	0 0.00	0 0.00	0 0.00	0 0.00	0 0.00	0 0.00	0 0.00	8 0.02	10 0.02	9 0.02
無菌性髄膜炎	1 0.07	2 0.13	1 0.07	2 0.13	0 0.00	0 0.00	0 0.00	0 0.00	21 0.05	39 0.08	24 0.05
マイコプラズマ肺炎	4 0.27	1 0.07	0 0.00	3 0.20	2 0.13	2 0.13	1 0.07	1 0.07	262 0.57	309 0.67	285 0.62
クラミジア肺炎	0 0.00	0 0.00	0 0.00	0 0.00	0 0.00	0 0.00	0 0.00	0 0.00	5 0.01	11 0.02	12 0.03

※ 上段:患者数、下段:定点一医療機関当たりの患者報告数

## 【1類~5類感染症(全数把握)の報告】

報告期間	7週前	6週前	5週前	4週前	3週前	2週前	1週前	今週
麻しん	0	0	0	0	0	0	0	0
風しん	0	0	0	0	0	0	0	0
								麻しん累計:0件

3類感染症:腸管出血性大腸菌感染症:2件(熊本:1件、人吉:1件、O157:2件)

参考 県内における腸管出血性大腸菌による感染者数(平成23年8月14日現在)  
 平成23年 42人(患者:29人、無症状病原体保有者:13人)  
 昨年同期 48人(患者:32人、無症状病原体保有者:16人)

## 【全国より一定点当たり2倍以上(3週連続)多い感染症】

ありませんでした。

## 【大きな流行が発生又は継続しつつある地域(保健所)】

手足口病 :熊本、山鹿、菊池、八代、水俣、人吉、有明、宇城、天草  
 ヘルパンギーナ :菊池、人吉、有明、宇城、天草

## 【特記事項】

インフルエンザウイルス検出状況(PCR検査結果:第1週からの累計)

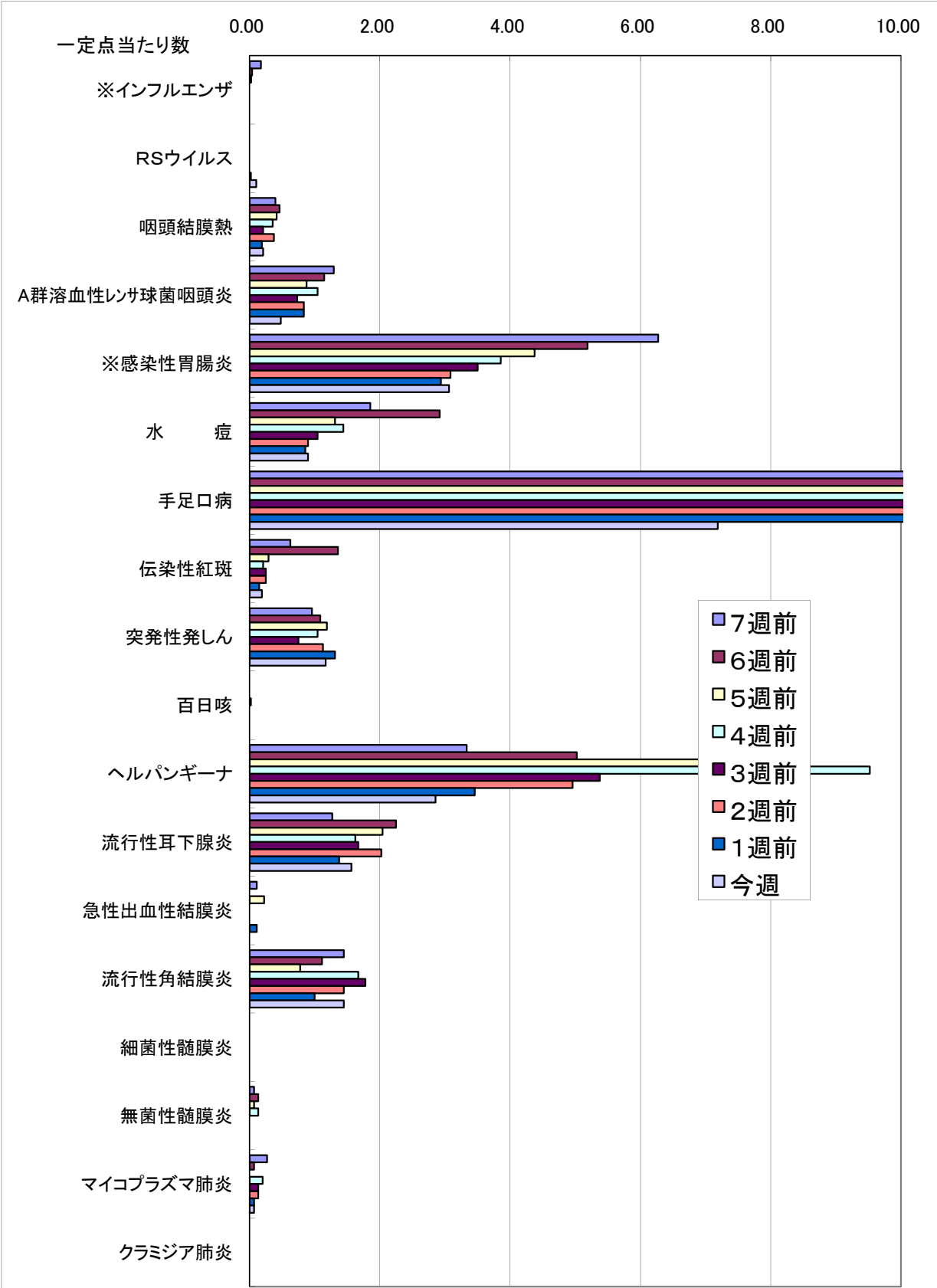
○季節性 H1pdm:83件、H1:0件、H3:45件、B:11件

感染性胃腸炎病原体検出状況(第32週までに判明した分。)

○ノロウイルス:41件、サポウイルス:10件、ロタウイルス:23件、

アストロウイルス:4件、アデノウイルス:3件、その他:0件

# 一定点当たり週別発生状況の推移



※一定点当たりの数値が10.00を超えた場合の推移は前の表で確認してください。

# 保健所別発生状況（インフルエンザ・小児科・眼科・基幹定点）

32週

	保健所名	インフルエンザ	RSウイルス感染症	咽頭結膜熱	A群溶血性レンサ球菌咽頭炎	感染性胃腸炎	水痘	手足口病	伝染性紅斑	突発性発疹	百日咳	ヘルパンギーナ	流行性耳下腺炎	急性出血性結膜炎	流行性角結膜炎	細菌性髄膜炎	無菌性髄膜炎	マイコプラズマ肺炎	クラミジア肺炎
1	熊本市保健所		4	4	4	36	9	114	4	22		29	37		5			1	
2	山鹿保健所					12		17	1	1		2	1	*	*				
3	菊池保健所				6	12	1	41	1	8		21	13		6				
4	阿蘇保健所				1	1		3						*	*				
5	御船保健所					3		1						*	*				
6	八代保健所				1	6	6	33	3	4		7	3						
7	水俣保健所					2	4	6		4		2		*	*				
8	人吉保健所					38	13	18		5		16	6	*	*				
9	有明保健所			3	2	19	3	11		5		15	12		1				
10	宇城保健所		1		1	9	3	29		5		6	3						
11	天草保健所			3	8	9	4	72		2		39			1				
	計	0	5	10	23	147	43	345	9	56	0	137	75	0	13	0	0	1	0

## 保健所別一定点当り患者報告数

	保健所名	インフルエンザ	RSウイルス感染症	咽頭結膜熱	A群溶連菌咽頭炎	感染性胃腸炎	水痘	手足口病	伝染性紅斑	突発性発疹	百日咳	ヘルパンギーナ	流行性耳下腺炎	急性出血性結膜炎	流行性角結膜炎	細菌性髄膜炎	無菌性髄膜炎	マイコプラズマ肺炎	クラミジア肺炎
1	熊本市保健所	0.00	0.25	0.25	0.25	2.25	0.56	7.13	0.25	1.38	0.00	1.81	2.31	0.00	1.25	0.00	0.00	0.20	0.00
2	山鹿保健所	0.00	0.00	0.00	0.00	6.00	0.00	8.50	0.50	0.50	0.00	1.00	0.50	*	*	0.00	0.00	0.00	0.00
3	菊池保健所	0.00	0.00	0.00	1.50	3.00	0.25	10.25	0.25	2.00	0.00	5.25	3.25	0.00	6.00	0.00	0.00	0.00	0.00
4	阿蘇保健所	0.00	0.00	0.00	0.50	0.50	0.00	1.50	0.00	0.00	0.00	0.00	0.00	*	*	0.00	0.00	0.00	0.00
5	御船保健所	0.00	0.00	0.00	0.00	1.00	0.00	0.33	0.00	0.00	0.00	0.00	0.00	*	*	0.00	0.00	0.00	0.00
6	八代保健所	0.00	0.00	0.00	0.25	1.50	1.50	8.25	0.75	1.00	0.00	1.75	0.75	0.00	0.00	0.00	0.00	0.00	0.00
7	水俣保健所	0.00	0.00	0.00	0.00	1.00	2.00	3.00	0.00	2.00	0.00	1.00	0.00	*	*	0.00	0.00	0.00	0.00
8	人吉保健所	0.00	0.00	0.00	0.00	12.67	4.33	6.00	0.00	1.67	0.00	5.33	2.00	*	*	0.00	0.00	0.00	0.00
9	有明保健所	0.00	0.00	0.60	0.40	3.80	0.60	2.20	0.00	1.00	0.00	3.00	2.40	0.00	1.00	0.00	0.00	0.00	0.00
10	宇城保健所	0.00	0.33	0.00	0.33	3.00	1.00	9.67	0.00	1.67	0.00	2.00	1.00	0.00	0.00	0.00	0.00	0.00	0.00
11	天草保健所	0.00	0.00	0.75	2.00	2.25	1.00	18.00	0.00	0.50	0.00	9.75	0.00	0.00	1.00	0.00	0.00	0.00	0.00
	平均	0.00	0.10	0.21	0.48	3.06	0.90	7.19	0.19	1.17	0.00	2.85	1.56	0.00	1.44	0.00	0.00	0.07	0.00

