



「明治日本の産業革命遺産」 ガイドアプリパスポートの概要

萩

萩反射炉(1856)
恵美須ヶ鼻造船所跡(1856)
大板山たたら製鉄遺跡(1855)
萩城下町(17-19c)
松下村塾(1857)

鹿児島

旧集成館(1851)
守山炭窯跡(1858)
関吉の炭水洞(1852)

釜石

橋野鉄鉱山・高炉跡(1858)

佐賀

三重津海軍所跡(1858)

長崎

小宮修船場跡(1869)
長崎造船所
三菱長崎造船所 第三船渠(1905)
三菱長崎造船所 ジャイアント・
カンチンパーク(1999)

三池

三池炭鉱と三池港
三池炭鉱 宮原坑(1898)
三池炭鉱 万田坑(1902)
三池炭鉱専用鉄道(1905)
三池港(1908)
三角西(旧) 港(1887)

八幡

宮堂八幡製鐵所(1901)
遠賀川水源ポンプ室



1 目的・コンセプト

目的

- ・ 来訪者にスマートフォン等を介して、「明治日本の産業革命遺産」（全23資産）の価値やストーリー等について、映像等を用いてわかりやすく紹介（360度ムービー、CGなど）
- ・ カーナビ、マップアプリとの連動により、各資産へのアクセスをサポート
- ・ 利用者にクイズやゲーム、ポイント制などを通じて、楽しく学びながら、周遊していただく

コンセプト

常に産業遺産を感じられる、触れられるアプリケーション（英語・中国語・韓国語にも対応）

【アプリの役割】
遊びながら楽しく学ぶ
ポイントをためる

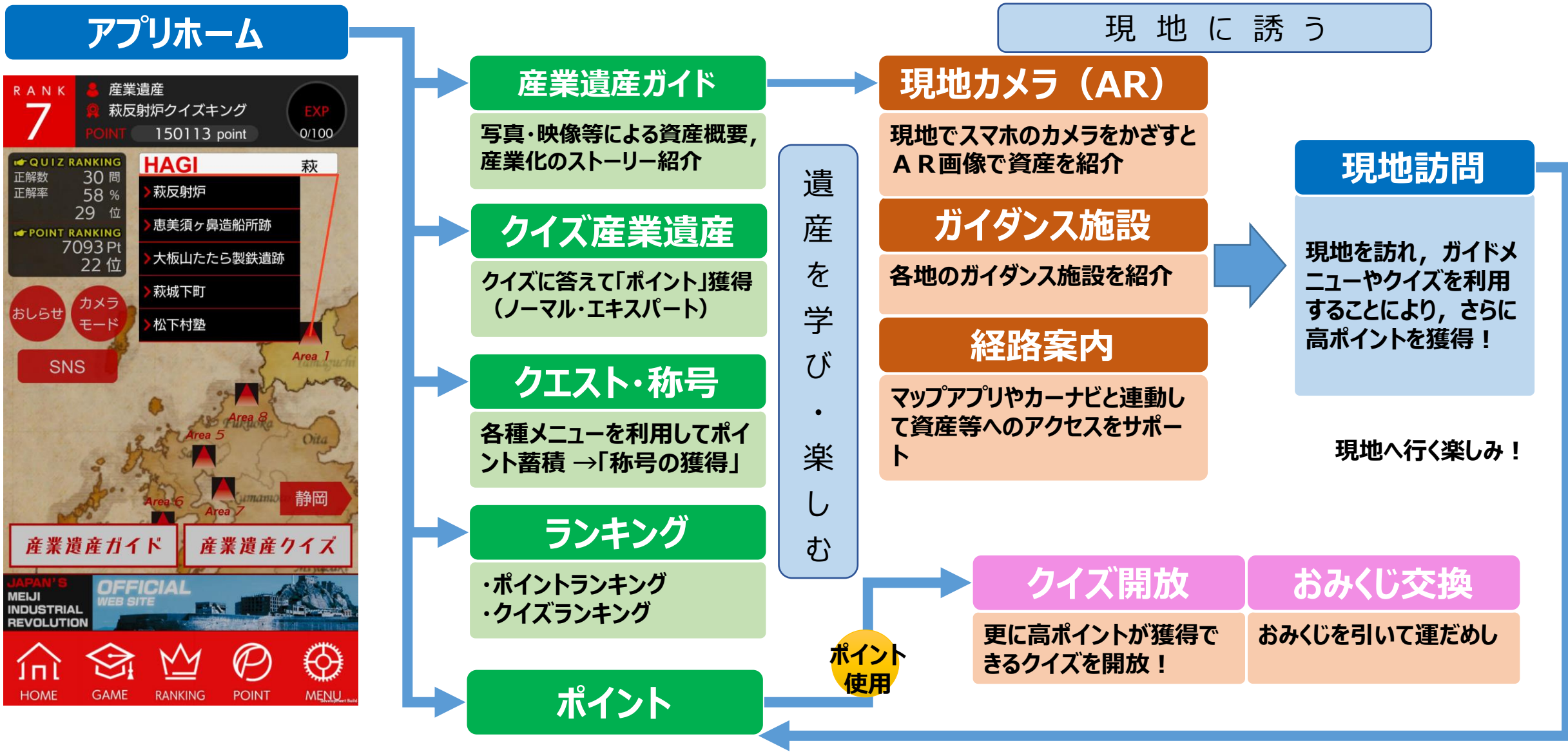
- ◆遊ぶ：クイズ、ランキング、クエスト
- ◆学ぶ：遺産の情報や案内
- ◆貯める：アプリ使用でポイント獲得



【産業遺産の現地】
実際に触れる、感じる

- ◆現地誘導：現地限定の映像
クイズ・ゲーム等
- ◆貯める：現地で更に高ポイント獲得

2 アプリケーションの主な機能・構成



3 産業遺産ガイド

産業遺産ガイド

遺産の価値や産業化のストーリーとともに、各資産の概要をエリア別・産業別に紹介します。
(ショートムービー、360度ムービー、3D、CG映像、古写真等を用いて「ビジュアル性」を追求)



3 産業遺産ガイド – 現地カメラ (AR)

現地カメラ (AR)

GPSにより利用者の位置情報を元にエアタグによりAR画像を表示します。
アプリ搭載のカメラを起動し、現地にてスマホのカメラをかざすことにより、画面上にエアタグが表示され、これをタップすると動画やCGなど当該資産を紹介するコンテンツを御覧いただけます。



カメラが起動



3 産業遺産ガイド — 経路案内

経路案内

各資産やガイダンス施設について、所在地、公開時間、料金等を紹介するとともに、マップアプリやカーナビ（NaviCon）に位置情報を送り、ユーザーのアクセスをサポートします。



4 クイズ産業遺産

クイズ産業遺産

23の構成資産に関するクイズゲームに答えながら楽しく、学ぶことができます。(ノーマル・エキスパートの難易度別)クイズで獲得したポイントはランキングで他プレイヤーと競い合い楽しむことができます！

RANK 99
EXP 7500/10000
POINT 99,999
産業遺産クイズ

- AREA 1 Hagi 正解率 100%
- AREA 2 Kagoshima 正解率 100%
- AREA 3 Nirayama 正解率 100%
- AREA 4 Kamaishi 正解率 100%
- AREA 5 Saga 正解率 100%
- AREA 6 Nagasaki 正解率 100%
- AREA 7 Mike 正解率 100%
- AREA 8 Yawata 正解率 100%

HOME GAME RANKING POINT MENU

クイズゲーム

長崎エリア
長崎 小菅修船場跡

OPT Q
小菅修船場跡は別名“ソロバンドック”と呼ばれていますが、その理由は？

18 1/4

| | |
|---------------------------|------------------------|
| 引き上げる船の大きさをソロバンで計算していたから。 | そろばんを作る材料の木が一緒だったから |
| 船をのせる台がソロバンの形に似ているから。 | 船を引き上げる仕組みがソロバンと同じだから。 |

クイズ終了 スキップ

- ・難易度に応じたポイント設定
- ・現地でのみ開放されるクイズや、獲得ポイントを交換して開放されるクイズは更に高いポイントの獲得が可能！

RANK 7
EXP 0/100
POINT 15,913 point
産業遺産
萩反射炉クイズキング

産業遺産 月間ランキング

| ポイント | クイズ |
|--------|--------------------|
| 20 | 産業遺産 7,893 pt 前後順位 |
| 全体順位 | |
| 1 | プレイヤー1 124,885 pt |
| 2 | プレイヤー2 57,855 pt |
| 3 | プレイヤー3 57,760 pt |
| 4 | プレイヤー4 56,760 pt |
| プレイヤー5 | |

HOME GAME RANKING POINT MENU

5 クエスト&称号

クエスト

称号

クエストとは、本遺産をより深く理解していただくために、利用又は挑戦していただきたいガイドやクイズなどのメニューです。クエストをクリアすることでポイントが付与されます。また、現地訪問など、特定のクエストを達成すると称号が与えられます。

RANK 99
EXP 7500/10000
POINT 99,999

グンカンジマノスケ
製鉄王を継ぐもの

クエスト
QUIZ
獲得称号
TITLE
GIANT CANTILEVER CRANE
VIEW
ジャイアント・カンチレバークレーン
SIMULATOR

HOME GAME RANKING POINT MENU

RANK 6
EXP 50/90
POINT 149485

産業遺産
萩反射炉クイズキング

クエスト一覧
獲得率 014/096 15%

萩 Area1 鹿児島 Area2 道山 Area3 釜石 Area4
佐賀 Area5 長崎 Area6 三池 Area7 八幡 Area8

ノーマルクエスト

- 「萩反射炉」のガイドを見よう！
一定時間、産業遺産ガイドの記事を見るとクリア
- 「萩反射炉」の経路案内を見よう！
一定時間、経路案内の記事を見るとクリア
- 「萩反射炉」の画面で現地カメラを起動！
産業遺産ガイドから現地カメラを起動するとクリア

HOME GAME RANKING POINT MENU

- ◆通常クエスト
・クイズクリア
・遺産説明の閲覧
・ムービー視聴 など
 - ◆現地クエスト
・現地カメラ起動
・現地限定映像の視聴
・全資産を訪問 など
- ※現地を訪れ、現地限定メニューを利用するとより高いポイント獲得できます。

RANK 5
EXP 0/80
POINT 151480

産業遺産
萩反射炉クイズキング

獲得称号
達成数 003/043 (7%)

鹿児島エリア
Area1 鹿児島 Area2 道山 Area3 釜石 Area4
佐賀 Area5 長崎 Area6 三池 Area7 八幡 Area8

- 旧集成館クイズキング
旧集成館のクイズの達成率を100%にする
- 寺山炭窯跡クイズキング
寺山炭窯跡のクイズの達成率を100%にする
- 関吉クイズキング
関吉の疎水溝のクイズの達成率を100%にする
- 美しき薩摩切子
「旧集成館」で現地カメラを使うと称号獲得

HOME GAME RANKING POINT MENU

・達成したクエストに応じて称号が与えられます。

6 ランキング

ランキング

ユーザーが「累計ポイント」、「クイズ正解数」を月間ランキングで競うことができます。
(月間で更新されます。)

ポイントランキング

RANK **7** 産業遺産
萩反射炉クイズキング EXP 0/100
POINT 150913 point

戻る 月間ランキング

| ポイント | クイズ |
|-----------|----------|
| 20 | 7,893 pt |
| 産業遺産 前後順位 | |
| 全体順位 | |

1 プレーヤー1
124,885 pt

2 プレーヤー2
57,855 pt

3 プレーヤー3
57,760 pt

4 プレーヤー4
56,760 pt

プレーヤー5

1 2 3 4 5

HOME GAME RANKING POINT MENU

クイズランキング

RANK **7** 産業遺産
萩反射炉クイズキング EXP 0/100
POINT 150933 point

戻る 月間ランキング

| ポイント | クイズ |
|-----------|-------|
| 29 | 12問正解 |
| 産業遺産 前後順位 | |
| 全体順位 | |

1 プレーヤー1
149 問正解

2 プレーヤー2
134 問正解

3 プレーヤー3
98 問正解

4 プレーヤー4
96 問正解

プレーヤー5

1 2 3 4 5

HOME GAME RANKING POINT MENU

7 ポイント

■ ポイント

クイズをプレイする、資産紹介を閲覧するなど、様々なメニューの利用により「ポイント」を取得できます。「ポイント」はアプリ内でクイズやおみくじと交換でき、よりアプリを楽しむ事ができます。



アプリで遊んでポイントを獲得
ポイントを溜めてさらにアプリを楽しむ

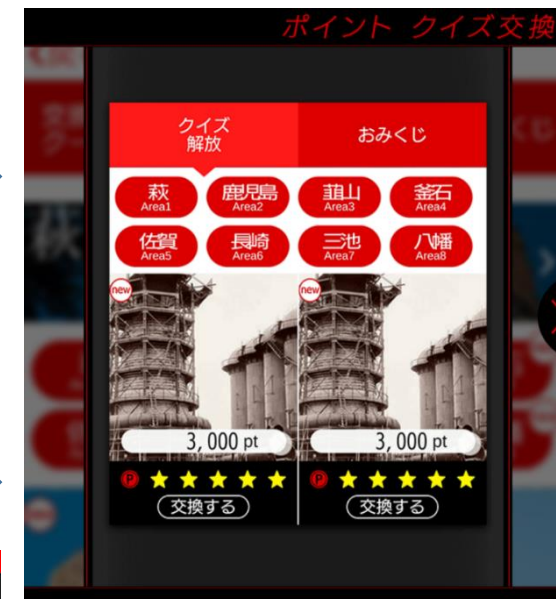
アプリ閲覧

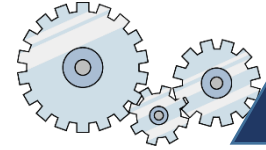
ポイント獲得

ポイント使用

クイズ解放

おみくじ交換





8 アプリのインストール

- 本アプリはオンライン上で無料にてインストールしていただくことができます。
- 下記のQRコードからインストールしていただけます。（OSに応じて「アップルストア（iPhone）」又は「グーグルプレイ」（アンドロイド）からインストール）

アンドロイド

http://www.guideapppassport.com/u/media_android



iPhone

http://www.guideapppassport.com/u/media_ios

