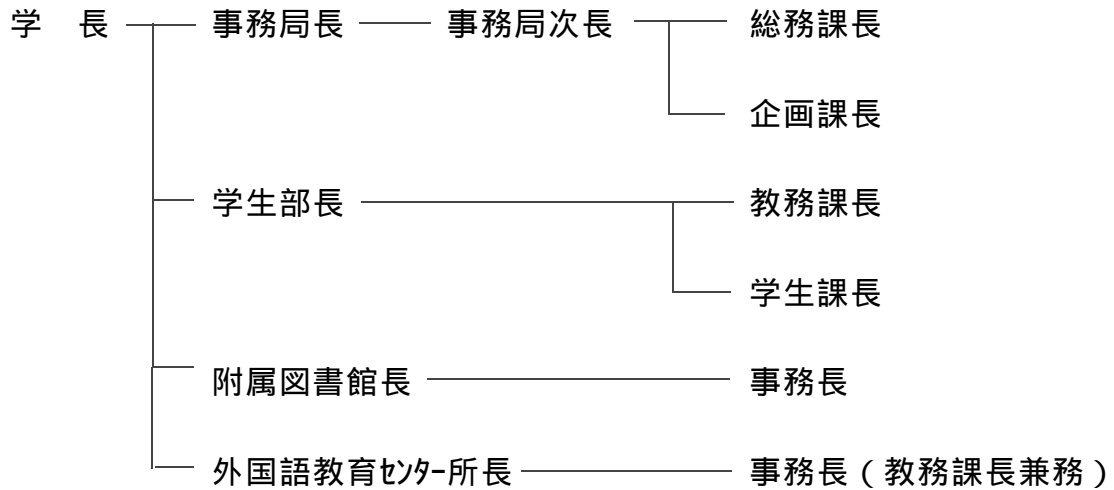


## 事務局体制

## 1 現状（組織図）



## 2 現状に関する課題

## (1) 組織

事務局と学生部が別組織であることの弊害  
 法人化に伴う新たな事務への対応  
 企画調整機能の強化

## (2) 人事

職員の専門性向上  
 県職員の派遣、プロパー職員・非常勤職員の雇用

## (3) 機能

教員と事務局役割分担の適正化  
 学部事務のサポートの是非

## 3 対応策

全体的な組織の整備を行う中で、今後、具体策を検討。