



# イベント紹介参加者募集



## 「第22回伝統的工芸品月間 国民会議全国大会」開催



有田焼や輪島塗など国の指定を受けた207品目の優れた伝統的工芸品が全国から熊本に集まります。匠(たくみ)の技を目の前で見る実演コーナーのほか、製作体験コーナーや展示・販売のコーナーもあります。この機会に匠の技を見て、触れて、感動してみませんか。

伝統マーク/経済産業大臣指定伝統的工芸品に付けられるマークです

- 会期/11月3日(木・祝)～6日(日)
- 場所/グランメッセ熊本(上益城郡益城町)
- 入場料/無料

お問い合わせ先  
熊本県伝統的工芸品月間推進協議会事務局(熊本県商工政策課内)  
☎096-383-1111(内線5128・5129)  
FAX 096-385-5850  
電子メール shoukous eisaku@pref.kumamoto.lg.jp

## 「くまもとと教育の日」記念 特別講演会開催

11月1日の「くまもとと教育の日」制定を記念して、ノーベル物理学賞を受賞した小柴昌俊博士の講演会を開催します。

- 日時/11月23日(水・祝) 13:30～
  - 場所/熊本テルサ(熊本市)
  - 演題/「やれば、できる」
  - 定員/700人(応募者多数の場合は抽選)
  - 申込方法/はがき、FAX、電話、電子メール
  - 申込期限/10月20日(木)まで ●入場料/無料
- このほか、10月下旬から11月末までの期間を中心に、県内各地域で、学校や市町村教育委員会などにより教育に関するさまざまな行事が行われます。

お問い合わせ先  
熊本県教育政策課 政策・情報班  
☎096-383-1111(内線6613)  
FAX 096-384-1509  
電子メール kyouikus eisaku@pref.kumamoto.lg.jp

## 「県政ふれあい教室」参加者募集

体験学習を通じて、県の取り組みを分かりやすく学べます。

テーマ	期 日
水とみどりの森づくり	11/1(火) 11/6(日)
バイオマスって何だろう?	11/9(水)
食の安全・安心と食育	11/12(土) 11/13(日) 11/16(水)

- 出発地/熊本交通センターおよび県庁(目的地へはバスで移動)
- 対象者/小学生以上の県内在住者(小学生は保護者同伴)
- 定員/各回40人程度(応募者多数の場合は抽選)
- 申込方法/はがき、FAX、電話、電子メール
- 申込期限/10月11日(火)まで
- 参加料/無料(一部のコースは実費負担あり)

お問い合わせ先  
熊本県広報課 報道・広聴班  
☎096-383-1111(内線3134)  
FAX 096-386-2040  
電子メール kouhou@pref.kumamoto.lg.jp

## 「新エネルギー講演会」のご案内

タレントの清水國明さんが、地球環境に優しい「新エネルギー」について語ります。

- 日時/11月5日(土) 13:30～
- 会場/熊本市役所14階大ホール ●定員/300人(先着順)
- 申込方法/はがき、FAX、電話、電子メール
- 申込期限/10月28日(金)まで ●入場料/無料

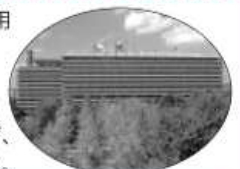


お問い合わせ先  
熊本県土地資源対策課 エネルギー班  
☎096-383-1111(内線3583) FAX 096-382-4822  
電子メール tochis higen@pref.kumamoto.lg.jp

## 身体障害者を対象とする熊本県職員採用選考試験のご案内

身体障害者の方を対象とする熊本県職員採用選考試験を行います。

- 受付期間/10月3日(月)～10月14日(金)
  - 試験日/11月12日(土)～11月13日(日)
- 「試験案内・受験申込書」は県庁新館1階情報プラザ、各地域振興局、福祉総合相談所などで配布しています。



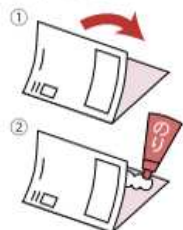
お問い合わせ先  
熊本県人事委員会事務局 総務課 任用係  
☎096-383-1111(内線6834) FAX 096-387-4813  
電子メール jinis oumu@pref.kumamoto.lg.jp

ご意見・ご感想をお寄せください。

ご紹介した特集記事やそのほかの記事について、皆さんのご意見・ご感想をお待ちしています。いただいたご意見などは、今後の誌面作りの参考とさせていただきます。はがきは平成18年3月31日まで有効です。今号のみでなく、次号以降についてのご意見にもお使いください。お送りいただいた方には、抽選でユニバーサルデザイン\*商品をお返しします。なお、ご記入いただいた情報は、上記目的以外には使用しません。また、ご意見・ご感想などは、電子メールでも受け付けています。(左下の電子メールアドレスまで)  
\*ユニバーサルデザインとは、年齢や性別、障害の有無などにかかわらず、すべての人が生活しやすい社会のデザインのことをいいます。



切り取りはがきの作り方



- ①キリトリ線に沿って切り抜き、中央で山折りに。
- ②内側になる面全体にのりを付け、しっかりと合わせます。

●お問い合わせ先  
熊本県広報課  
☎096-385-2096  
FAX 096-386-2040  
電子メール  
kouhou@pref.kumamoto.lg.jp

■該当する項目に○を付け、その理由をご記入ください。

- ① 特集について( 月号)  
おむね理解できた ・ 理解できなかった  
(理由)
- ② 特集以外の内容についてのご意見・ご感想があればご記入ください。
- ③ 「県からのたより」について  
読みやすい ・ 読みにくい  
(理由)
- ④ そのほか、本誌に関するご意見・ご提案があればご記入ください。

郵便はがき

料金受取人払

熊本東局 承認 3068

差出有効期間 平成18年3月31日まで  
(切手をはらずにお出しください。)

8 6 2 8 7 9 0

熊本県庁 広報課 行

熊本水前寺六二八二二 (受取人)

〒

住所

氏名 年齢 性別 歳

ふりがな 男 女

(差し支えない範囲でお書きください。)

ご協力ありがとうございました。