

県からののお知らせ

県政の「政策評価」案にご意見をお寄せください

「政策評価」は、熊本県が行っているさまざまな仕事の成果について、皆さんからのご意見、ご提案をいただきながら評価し、事業の改善や今後の施策の方向性を検討しようという取り組みです。



今回、平成14年度に行った仕事の成果について県庁内部で作成した評価案を、8月中旬から、県のホームページに掲載し、また、県庁新館1階情報プラザや各地域振興局に備え付けます。ぜひ一読いただき、評価案に対するご意見・ご提案をお寄せください。

ホームページ <http://www.pref.kumamoto.jp/invited/opinion/index.html>

熊本県政策調整課
 お問い合わせ先 ☎096-383-1111 (内線3815)
 FAX096-385-0627
 電子メール seisakutyousai@pref.kumamoto.lg.jp

毎日の生活情報はここで！「熊本いいねっと！」



熊本の生活に関する情報を集めたホームページ「熊本いいねっと！」を7月から公開しています。熊本県や市町村などのお知らせ、イベント情報、手続き案内、病院などのさまざまな生活情報が得られます。今後、平成16年度までに、観光や教育などの分野の情報を充実させていきます。

ホームページ <http://www.kumamoto-enet.jp>

熊本県情報企画課 地域情報班
 お問い合わせ先 ☎096-383-1111 (内線3087)
 FAX096-381-8211
 電子メール jouthoukikaku@pref.kumamoto.lg.jp

ご存知ですか、病後児保育!!



病後児保育とは、病気の回復期に保育所や幼稚園などに通えない子どもさんを病院や施設などで一時的にお預かりし、保護者の子育てと就労の両立を支援する制度です。熊本市、八代市、玉名市(荒尾市および玉名郡を含む)、大津町、菊陽町、西合志町、苓北町の7カ所を実施されています。

熊本県家庭福祉課 子ども支援企画班
 お問い合わせ先 ☎096-383-1111 (内線7126)
 FAX096-383-1427
 電子メール kateifukushi@pref.kumamoto.lg.jp

平成15年度介護支援専門員実務研修受講試験の実施



- 試験日/10月26日(日)
- 受験申込書の配布場所
 県社会福祉協議会、各市町村社会福祉協議会、県介護保険課、熊本市介護保険課
- 配布期間/8月22日(金)まで
- 申込先/県社会福祉協議会(福祉人材・研修センター)
 ※今年度から、申込先が変更になりましたので、ご注意ください。
- 申込期間/8月11日(月)~8月22日(金)
- 受験手数料/7,000円

熊本県社会福祉協議会(福祉人材・研修センター)
 お問い合わせ先 ☎096-322-8077
 FAX096-324-5464
 電子メール kmm-jinzai@nw.syakyo.or.jp

熊本県職員および警察官採用試験のご案内



| 試験の種類 | 第1次試験日 |
|---------------|-----------|
| 県職員(短期大学卒業程度) | 9月28日(日) |
| 県職員(高等学校卒業程度) | |
| 警察官(警察官B) | 10月12日(日) |

●申込受付期間/8月13日(水)~29日(金)
 試験案内・受験申込書は、県庁新館1階情報プラザ、各地域振興局総務課、県内各警察署、くまもと県民交流館パレアなどで配布しています。

熊本県人事委員会事務局総務課 任用係
 お問い合わせ先 ☎096-383-1111 (内線6834)
 FAX096-387-4813
 電子メール jinisoumu@pref.kumamoto.lg.jp

この夏 体験活動宣言!



自然体験や生活体験、ボランティア活動など、さまざまな体験活動は、子どもたちの豊かな人間性や社会性をはぐくみます。夏休みは体験活動を行う絶好の機会です。子どもたちに心を耕す体験活動をさせてみませんか？
 熊本県と市町村では、情報の提供や相談に応じる「体験活動情報センター」の設置を進め、子どもたちの体験活動を支援しています。詳しくは、下記または各市町村教育委員会にお気軽にお問い合わせください。
 熊本県体験活動情報センター ☎096-385-1808

熊本県社会教育課 社会教育振興係
 お問い合わせ先 ☎096-383-1111 (内線6694)
 FAX096-387-0089
 電子メール syaikikyoku@pref.kumamoto.lg.jp

熊本港臨海用地の分譲を開始しました



熊本港の物流機能などの強化を図るため、7月14日から商工業関連企業に、熊本港の臨海用地9.8ヘクタールの分譲を開始しました。標準的な価格は1平方メートル当たり32,000円です。

熊本県港湾課 企画振興班
 お問い合わせ先 ☎096-383-1111 (内線6159)
 FAX096-387-2461
 電子メール kouwan@pref.kumamoto.lg.jp

ご存知ですか？ 県の中小企業融資制度

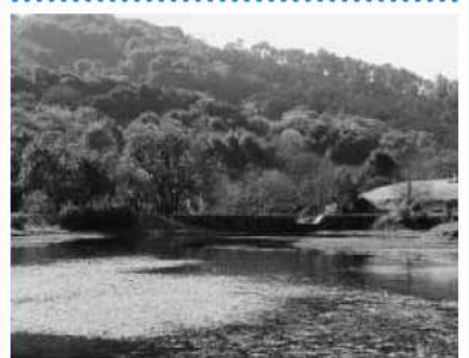


熊本県では、中小企業の皆さんの資金調達を支援するため、融資制度を設けています。「売上減少で資金繰りにお悩みの方」「事業拡大を検討されている方」「独立開業する方」などのための9種類の融資資金があります。詳しくは次のホームページをご覧ください。

ホームページ <http://www.pref.kumamoto.jp/promotion/kinyu/index.html>

熊本県経営金融課 金融班
 お問い合わせ先 ☎096-383-1111 (内線5143)
 FAX096-383-1854
 電子メール keieikinyuu@pref.kumamoto.lg.jp

森林の開発には許可が必要です!



森林は、降雨による土砂の流出を防いだり、地下水をかん養するなど重要な役割を果たしています。森林を開発するには、事前に届け出や許可が必要です。詳しくは各地域振興局林務課(球磨地域振興局は森林保全課)または各市町村林務担当課までお尋ねください。

熊本県森林保全課 林地保全係
 お問い合わせ先 ☎096-383-1111 (内線5656)
 FAX096-385-6247
 電子メール shinrinhozen@pref.kumamoto.lg.jp