

イベント紹介 参加者募集

NPO入門セミナー NPO法人設立セミナー



NPO(民間非営利組織)やボランティアの活動に関する基礎知識や、NPO法人の概要と申請手続きについてのセミナーを、毎月開催しています。

- 開催日時/毎月第2金曜日 11:00~15:30
- 会場/パレア会議室2(定員45人)
- 参加料/無料
- 申込方法/電話、FAX、電子メールなどにより、事前にお申し込みください。

くまもと県民交流館パレア
NPO・ボランティア協働センター
☎096-355-1186
FAX096-355-4318
電子メール npo-vo@pref.kumamoto.lg.jp

平成15年度地域県政モニターを募集します

熊本県では、地域における県政の課題について、その地域にお住まいの方からご提案をいただくため、各地域振興局ごとに「地域県政モニター」を設けています。

願うするモニターの人数や応募方法などは、各地域振興局で独自に定めていますので、詳しくはお住まいの地域振興局までお尋ねください。

◎今回募集する地域振興局と募集人数

地域振興局	募集人数	お問い合わせ先
宇城	3人程度	☎(0964)32-2111(内線461)
玉名	5人程度	☎(0968)74-2111(内線401)
鹿本	5人程度	☎(0968)44-2111(内線355)
菊池	7人程度	☎(0968)25-4111(内線391)
芦北	8人程度	☎(0966)82-3111(内線308)
熊本市	15人程度	☎(096)383-1111(内線134)

お問い合わせ先 熊本県広報課 報道・広聴班
☎096-383-1111(内線134)
FAX096-386-2040
電子メール kouhou@pref.kumamoto.lg.jp

熊本県職員および警察官採用試験のご案内



試験の種類	第1次試験日	受付期間
県職員(大学卒業程度)	6月22日(日)	5月6日(火)~23日(金)
警察官 A	7月13日(日)	5月6日(火)~30日(金)
警察官B(臨時試験)		

試験案内・受験申込書は、4月23日(水)から県庁情報プラザ、各地域振興局、各警察署などで配布を始めます。

お問い合わせ先 熊本県人事委員会事務局総務課 任用係
☎096-383-1111(内線6834)
FAX096-387-4813
電子メール jinisoumu@pref.kumamoto.lg.jp

県民カレッジ主催講座のお知らせ



「くまもと県民カレッジ」では、現代的課題や、地域特性に着目した「熊本学」をテーマに、専門的かつ分かりやすい講座11コースを開講します。ただ今、前期講座の受講生を募集中です。

- 締切/4月14日(月)
- 下記または各地域振興局内の教育事務所までお問い合わせください。

お問い合わせ先 くまもと県民交流館パレア 熊本県生涯学習推進センター
☎096-355-4312 FAX096-355-4317 電子メール manabi@pref.kumamoto.lg.jp



熊本県森林インストラクター(森の案内人)養成講座

森林・林業体験、森の中でのゲーム、自然観察などの指導者(森の案内人)の養成講座を開催します。

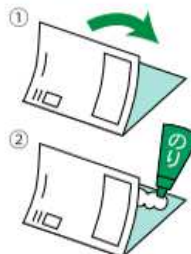
- 募集定員/20人 ●締切/4月30日(水)
- 詳しくは下記までお問い合わせください。

お問い合わせ先 熊本県森林整備課 みどり推進室
☎096-383-1111(内線5619) FAX096-383-7704
電子メール shirins eibi@pref.kumamoto.lg.jp

ご意見・ご感想をお寄せください。



切り取りハガキの組み立て方



- ①キリトリ線に沿って切りぬぎ、中央で山折りに。
- ②内側になる面全体にのりをつけ、しっかり貼り合わせます。

お問い合わせ先 熊本県広報課
☎096-385-2096

電子メール kouhou@pref.kumamoto.lg.jp

ご紹介した特集記事やその他の記事について、皆さんのご意見・ご感想などをお待ちしています。いただいたご意見などは、今後の紙面づくりの参考とさせていただきますとともに、本誌の中でご紹介させていただく場合があります。

下の切り取りハガキに必要事項をご記入のうえ、お送りください。ハガキは平成16年3月31日まで有効です。今回号のみでなく、6月号以降についてのご意見にもお使いください。お送りいただいた方には、抽選で粗品を進呈します。

なお、ご意見・ご感想などは、電子メールでも受け付けています。(左下のアドレスまで)

■該当する項目に○をつけ、その理由をご記入ください。

① 特集について(月号特集 1・2)
おおむね理解できた ・ 理解できなかった
(理由)

◎特集の内容へのご意見・ご感想があればご記入ください。

②「県からのたより」について
読みやすい ・ 読みにくい
(理由)

③ そのほか、本誌に関するご意見・ご提案があればご記入ください。

郵便はがき

8 6 2 8 7 9 0



差出有効期間
平成16年3月31日まで

(切手をはらずにお出ください。)

(受取人)
熊本県庁
熊本市水前寺六二八二
広報課 行

〒			
住所			
氏名	ふりがな	年齢	歳
		性別	男女

(差し支えない範囲でお書きください。)

ご協力ありがとうございました。