



県からの

6月23日(日)～29日(土) ハンセン病を正しく理解する週間



熊本県は、ハンセン病についての差別と偏見の解消を図るため、正しい知識の普及啓発に取り組んでいます。6月は、熊本で起きた事件を題材とした映画「あつい壁」の上映会(山鹿市、富合町、西合志町、御船町)、資料の展示会(熊本市、玉名市)などを開催します。詳しい内容については下記にお問い合わせください。県のホームページの「県からのお知らせ」にも掲載しています。

お問い合わせ先 熊本県健康増進課 疾病対策係
☎096-383-1111(内線7082)
FAX096-383-0498
電子メール kenkouzoushin@pref.kumamoto.jp

朝鮮半島・台湾出身の 旧軍人軍属であった方や その遺族の皆さんへ

弔慰金・見舞金が支給されます。

【対象者】

- 昭和12年7月7日以降の公務(戦争が原因による)傷病により、次のいずれかに該当する方
- ①昭和16年12月8日以降死亡された方の遺族
- ②重度の障害の状態にある方
- ③重度の障害の状態にあった方の遺族

【支給内容】

上記の①または③に該当する方は弔慰金 260万円
上記の②に該当する方は見舞金など 400万円

【請求期間】

平成16年3月31日まで

お問い合わせ先 熊本県医務福祉課 援護恩給係
☎096-383-1111(内線7048)
FAX096-385-1754
電子メール imufukushi@pref.kumamoto.jp

県有地を売却します

下記の土地の売却を一般競争入札で行います。入札はどなたでも参加でき、手続きも難しくありません。位置図などの詳細は、県のホームページの「県からのお知らせ」でもご覧になれます。



①県庁北側造成地駐車場A

◎所在地/熊本市水前寺6丁目5番9号
◎地目/宅地 ◎面積/303.94㎡(公簿)

②県庁北側造成地駐車場B

◎所在地/熊本市水前寺6丁目5番14号
◎地目/宅地 ◎面積/272.37㎡(公簿)

お問い合わせ先 熊本県管財課 遊休土地対策班
☎096-383-1111(内線3309)
FAX096-384-3792
電子メール kanzai@pref.kumamoto.jp

参加者募集のコーナー

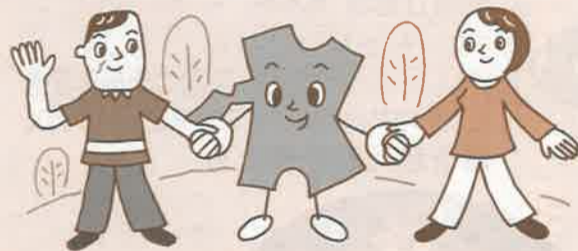
地産地消を進めよう！ くまもと食・農ネットワーク会員募集



生産と消費者が手をつなぎ、食と農をいっしょに考え活動するネットワークを創り、「地産地消」への取り組みを皆さんとともに進めていきます。今後、ホームページなどにより、会員の皆さんへの情報提供や会員相互の情報交換を進めます。参加希望者は、下記までお問い合わせください。

お問い合わせ先 熊本県農政課 政策班
☎096-383-1111(内線5322)
FAX096-383-3270
電子メール nousei@pref.kumamoto.jp

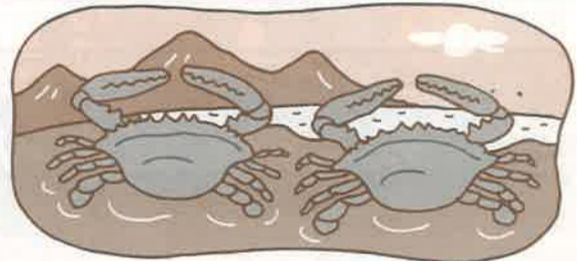
県政ふれあい教室



「動く県政教室」が、平成14年度から、県の施策を体験学習する「県政ふれあい教室」へと生まれ変わります。詳しい事業内容や参加者募集については、今年7月に新聞、チラシなどでご案内する予定です。

お問い合わせ先 熊本県広報課 報道・広聴班
☎096-383-1111(内線3134)
FAX096-386-2040
電子メール kouhou@pref.kumamoto.jp

ガザミ(わたりがに)の 保護のお願い



熊本県有明海区・天草不知火海区漁業調整委員会では、下記の場所・期間内での「たも網」および「すくい網」によるガザミの捕獲を禁止しています。皆さんのご協力をお願いします。詳しくは下記にお問い合わせください。

禁止されている海区	禁止期間
熊本有明海	6月1日～30日
天草有明海の共同漁業権漁場内	6月1日～10日

お問い合わせ先 熊本県漁政課内・海区漁業調整委員会事務局
☎096-383-1111(内線5680)
FAX096-382-8511
電子メール gyosei@pref.kumamoto.jp

県広報のご案内

広報誌

「県からのたより」●偶数月発行



「コラためんなる」●奇数月発行
第15号
“生きがい”見つけた!!

【配置場所】
県庁、県地域振興局、市町村役場、
主な郵便局、金融機関、一部の書店、
一部のコンビニエンスストア

「点字版・録音版広報誌」

●「県からのたより」「コラためんなる」の点字版、録音版。詳しくは、次まで。
熊本県点字図書館(☎096-383-6333)

テレビ

KKT(7月スタート)「元気!くまもと」

●毎週土曜日 17時55分～18時

RKK(7月スタート)「週刊くまもと ケンケンぱ!」

●毎週日曜日 10時15分～30分



メールマガジン

気になる!くまもと

- 毎週金曜日 無料配信中
熊本の魅力や最新情報などをいち早く「電子メール」と「専用サイト」でお届けしています。
- 内容 ・熊本ゆかりの著名人による月替りエッセイ
・新着情報、イベント&募集案内 など
・知事エッセイ(月1回)

●お申し込みは、次のアドレスにどうぞ。

<http://www.kininaru-k.jp>

ラジオ

RKK「ふれあいくまもと」

●毎週火、木、土曜日 10時25分～30分

FMK「県庁ダイアリー」

●毎週月、水、金曜日 8時40分～45分



県広聴制度のご案内

知事への直行便

●県政へのご意見・ご提案などを専用の封筒と便せんなどで受け付けています。専用の封筒と便せんは、市町村役場をはじめ公共施設などに置いています。

知事への提言広場

●電子メールによる県政へのご提言などを受け付けています。県のホームページの「ようこそ知事室」から送信できます。

県行政相談

●県行政に関するご相談をお受けしています。
月～金曜日、9時～12時、13時～16時
☎096-382-3504

県政パブリック・コメント手続き

●県民生活に関係深い計画などを策定する際に、案の段階で、期間を設けてご意見を募集しています。詳しくは県のホームページをご覧ください。