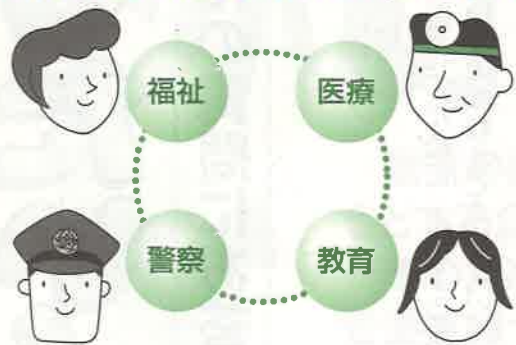


# 県からのお知らせ

## ストップ！児童虐待・DV



児童虐待・DVの早期発見と早期対応による再発防止に向けて、熊本市および各地域振興局ごとに地域の福祉、医療、警察、教育など関係機関が協力してネットワークをつくっています。児童虐待・DVに関するご相談やご連絡は、お近くの福祉事務所または県福祉総合相談所・八代児童相談所などへお願いします。  
※DV(ドメスティック・バイオレンス)とは配偶者やパートナーからの暴力のことです。

お問い合わせ先  
熊本市福祉総合相談所  
☎096-381-4411  
FAX096-381-4412  
電子メール fukushisoudan@pref.kumamoto.jp

## 名称と愛称が決定「くまもと県民交流館 パレア」



熊本市手取本町の再開発ビル内に整備中の県施設の名称と愛称が決定しました。男女共同参画社会づくり、生涯学習の推進、ボランティア活動などの拠点施設として、さらに就業支援や観光物産交流の場として、来春オープンに向け準備を進めています。  
※「パレア」とは、「つきあい・交際・仲間」を意味するギリシャ語です。

お問い合わせ先  
熊本県県民生活総室 プラザ設立準備班  
☎096-383-1111(内線7425)  
FAX096-382-7403  
電子メール kenminsoushitsu@pref.kumamoto.jp

## くまもと菓子博2002 前売券好評発売中!



おともちゃん

4年に一度の全国的なお菓子の祭典です。現在、海外旅行など豪華賞品が当たる抽選会への参加や県内主要観光施設への入場割引を受けることができるお得な前売券を発売中です。

- 開催期間/平成14年11月1日(金)~18日(月)
- 会場/グランメッセ熊本(益城町)、熊本城(熊本市)

●前売券第1期/平成14年3月31日(日)まで

	大人	高校生	小中学生
前売券第1期	¥1,400	¥1,000	¥500
当日券	¥1,800	¥1,400	¥900

ホームページ <http://www.kashihaku.net>

お問い合わせ先  
くまもと菓子博2002実行委員会事務局  
☎096-213-8900  
FAX096-213-8880

## 天草5号橋(松島橋)は、年末・年始交通規制が解除されます



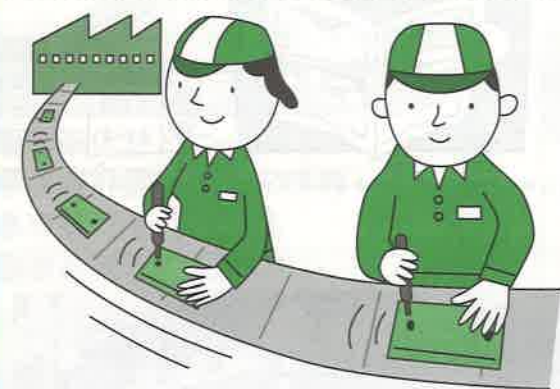
現在、補強工事による片側交互通行のため、ご迷惑をおかけしています。

年末・年始の期間は、通常どおり通行できます。ただし、車幅3m以上(積荷含む)の大型特殊車両はこれまでどおり通行できません。

- 解除期間/12月10日(月)~平成14年1月6日(日)
- 解除場所/国道266号松島橋(5号橋)

お問い合わせ先  
熊本県天草地域振興局維持管理課 防災係  
☎0969-22-4111(内線335)  
FAX0969-23-0305  
電子メール amadoiji@pref.kumamoto.jp

## 製造事業所の皆さんへ 統計調査にご協力ください

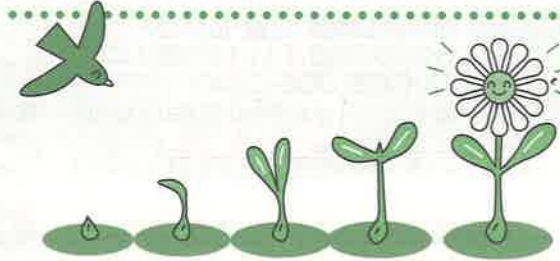


12月から来年1月にかけて調査員がお伺いします。個々の調査票の内容については秘密が守られます。調査票の記入にご協力をお願いします。

- 調査名/工業統計調査、石油等消費構造統計調査
- 調査基準日/12月31日

お問い合わせ先  
熊本県統計調査課 教育商工班  
☎096-383-1111(内線3610)  
FAX096-384-7544  
電子メール toukeichousa@pref.kumamoto.jp

## 夢応援団 公益信託くまもと21ファンド ~あなたの夢、咲かせます~



くまもと21ファンドでは、次の活動(営利を目的としないもの)に取り組む県内の意欲ある民間団体などの活動費について助成しています。

- ①文化振興/民間文化活動、文化財の保存活動など
- ②国際交流/草の根国際交流活動、外国人留学生への支援活動など
- ③地域間交流/地域づくり活動、人材育成活動など
- 申込み受付期間/12月3日(月)~平成14年1月31日(木)
- 対象となる事業の実施期間/平成14年4月~平成15年3月

お問い合わせ先  
公益信託くまもと21ファンド事務局  
(住友信託銀行熊本支店内) ☎096-322-3121

## 合併処理浄化槽の設置を支援しています



きれいな川と海づくりを進めるため、合併処理浄化槽を設置する方に、融資のあっせんを行っています。

- 貸付利率/年2.17%
- 貸付限度額/1世帯200万円まで
- 融資期間/5年以内

詳しくは、下記またはお近くの県保健所にお尋ねください。

お問い合わせ先  
熊本県環境保全課 庶務調整班  
☎096-383-1111(内線7336)  
FAX096-387-7612  
電子メール kankyouhozen@pref.kumamoto.jp

## 子育て・しつけに関する 電話相談をお受けします!

- すこやかダイヤル  
◎平日:午前9時から午後5時まで

☎0968-44-7445(教育センター)

- すこやか子育て電話相談  
◎平日:午後5時から午後10時まで  
◎土日祝日:午後1時から午後6時まで

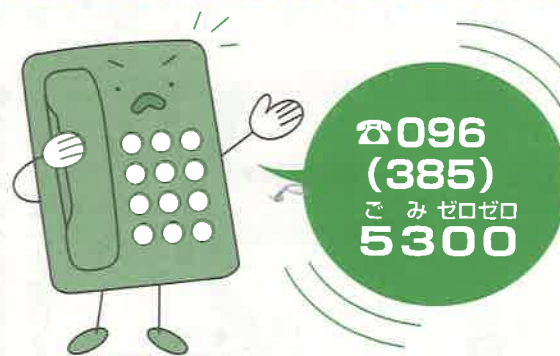
☎・FAX096-354-6055  
(平成14年2月28日まで)

◎利用時間以外は、留守番電話かFAXでお受けします。

- 家庭教育テレビ番組  
「すこやか家庭教育」RKK熊本放送にて放送中  
◎放送日時:12月16日・23日  
平成14年1月13日・20日・27日  
(午前10時45分から午前11時まで)

お問い合わせ先  
熊本県教育庁社会教育課 社会教育振興係  
☎096-383-1111(内線6693)  
FAX096-387-0089  
電子メール shakaikyoku@pref.kumamoto.jp

## 不法投棄などを発見したら 廃棄物110番へ!



熊本の良好な環境を守るため、県民みんなで不法投棄などを監視していきましょう。

廃棄物の不法投棄などに早期に対応するため、情報受付窓口として「廃棄物110番」を設置しています。

廃棄物の不法投棄や廃棄物処理施設から発生する煙、悪臭、水質悪化などの情報をお寄せください。

お問い合わせ先  
熊本県廃棄物対策課 産業廃棄物指導係  
☎096-383-1111(内線7368)  
FAX096-383-7680  
電子メール haikitaishaku@pref.kumamoto.jp