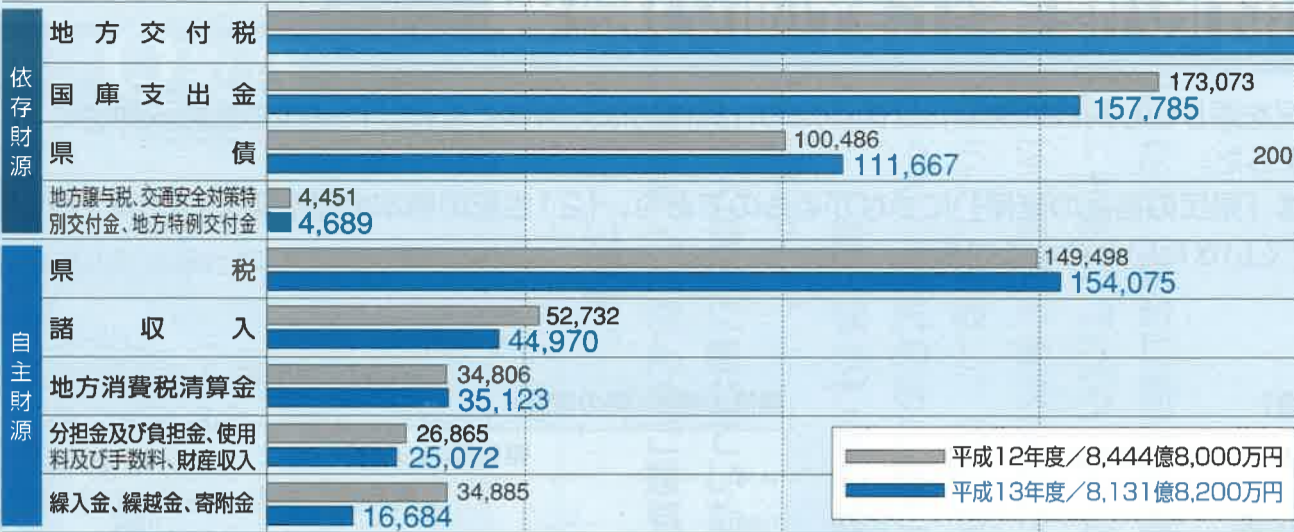


予算の歳入・歳出のグラフ

(平成12年との比較)

歳入

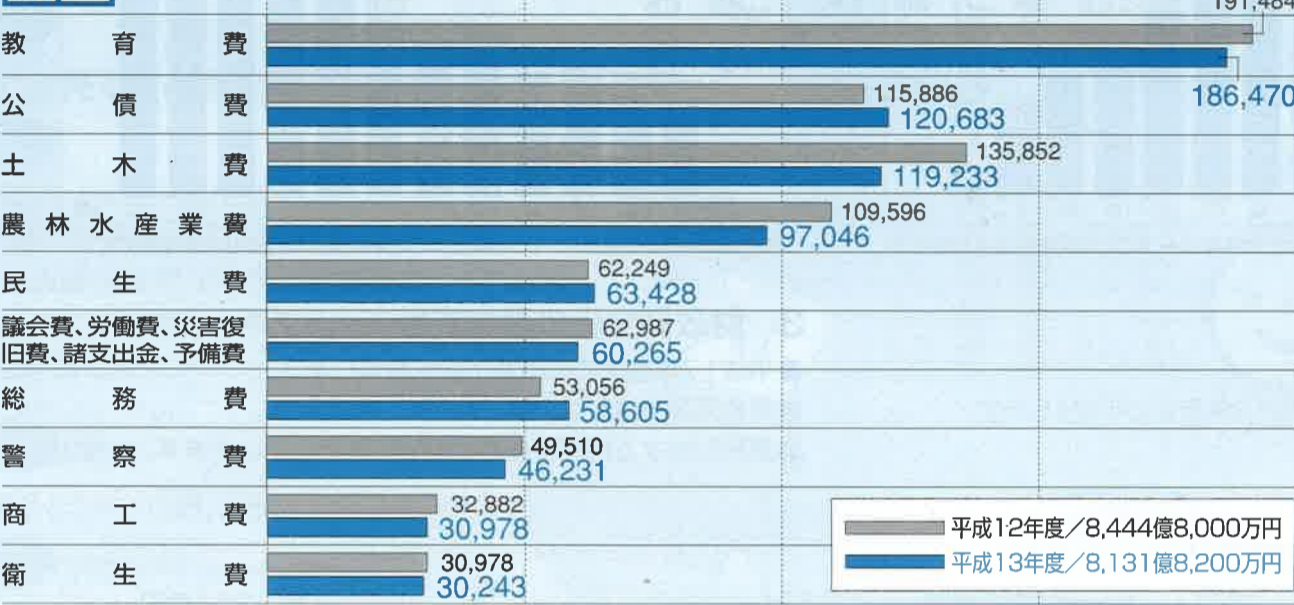
(単位:百万円)



【用語(費目)の説明】

- 教育費/学校教育、社会教育、保健体育、私学振興などに要する経費です。
- 公債費/県債の元利償還金、一時借入金の利子に要する経費です。
- 土木費/道路・橋りょう・河川・海岸・砂防・港湾・都市計画・住宅等の整備に要する経費です。
- 農林水産業費/農業・畜産業・林業・水産業の振興、土地改良等の農業基盤整備、治山治水に要する経費です。
- 民生費/生活保護・老人福祉・母子福祉・身体障害者福祉等の社会福祉や社会保障に要する経費です。
- 議会費/議会の活動に要する経費です。
- 労働費/雇用対策・労働福祉・職業能力開発等の労働行政、労働関係調査等に要する経費です。
- 災害復旧費/土木・農林水産施設などの災害復旧に要する経費です。
- 諸支出金/特別会計への繰入金、利子割交付金などに要する経費です。
- 総務費/県の行政組織、職員の人事、広報広聴、文書、予算、県有財産の管理、県税の課税徴収、市町村行政指導、消防、県政の企画、統計調査、交通安全対策、出納事務、監査、選挙などに要する経費です。
- 警察費/犯罪捜査、防犯、交通指導取締、交通安全施設整備、自動車運転免許に要する経費です。
- 商工費/商業・工業の振興、中小企業対策、観光振興に要する経費です。
- 衛生費/疾病の予防・保健等の公衆衛生、環境衛生、医務、薬務、公害被害者救済に要する経費です。
- 予備費/事前に知ることができない経費に充てるものです。

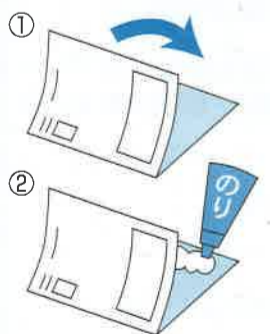
歳出



ご意見・ご感想をお寄せください。



切り取りハガキの組み立て方



- ①キリトリ線に沿って切りぬき、中央で山折りに。
- ②内側になる面にのりをつけ、しっかり貼り合わせます。

●お問い合わせ先
熊本県広報課
☎096-385-2096

E-mail
kouhou@pref.kumamoto.jp

特集記事やその他の記事について、皆様のご意見・ご感想などをお待ちしています。いただいたご意見などは、今後の紙面づくりの参考とさせていただくとともに、本誌の中でご紹介させていただく場合があります。

下の切り取りハガキに必要事項をご記入のうえ、お送りください。ハガキは平成14年3月末まで有効ですので、今回号のみでなく、6月号以降についてのご意見にもお使いください。お送りいただいた方には、抽選で粗品を進呈します。

なお、ご意見・ご感想などは、Eメールでも受け付けています。(左下のアドレスまで)

■該当する項目に○をつけ、その理由をご記入ください。

① 特集について(月号特集 1・2)
おおむね理解できた ・ 理解できなかった
(理由)

◎特集の内容へのご意見・ご感想があればご記入ください。

②「県からのたより」について
読みやすい ・ 読みにくい
(理由)

③ そのほか、本誌に関するご意見・ご提案があればご記入ください。

ご協力ありがとうございました。

郵便はがき

料金を受取人払

熊本東局
承認

2047

差出有効期間
平成14年3月
31日まで

(切手をはらずに
お出しください。)

8628790

(受取人)
熊本県庁
熊本水前寺六―一八一
行

〒			
住所			
氏名	ふりがな	年齢	歳
		性別	男 女

(差し支えない範囲でお書きください。)