

水俣市



水俣の旬は「味の駅 たけんこ」

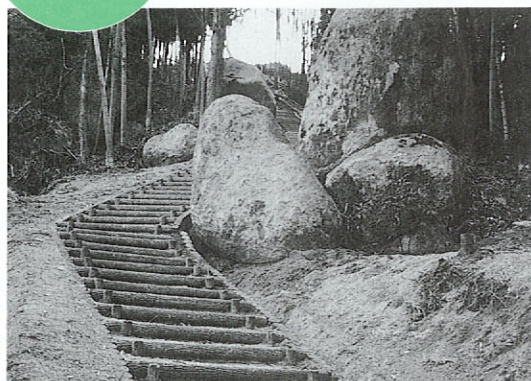
野菜や魚介類など、すべて水俣地域で採れる素材を料理する「味の駅 たけんこ」が、水俣湾埋立地にオープンしました。

タチウオのピラフや山菜ハンバーグなど、ヘルシーな料理が売り物です。

食事なしでも、水俣特産のお茶と寒漬のサービスがありますから、竹林園や水俣病資料館、環境センターなどお越しの際はぜひお立ち寄りください。

●お問い合わせ／(0966)63-5501 味の駅 たけんこ

鹿央町



遊歩道「岩倉ロマン・ロード」完成

鹿央町の西北部にある「岩倉立石」に遊歩道が完成しました。岩倉は山頂に巨石が「いわくら」(磐座一神の宿るところ)しているところからきていると言われています。遊歩道を建設した所は、立石と呼ばれる山(標高204m)で、中腹から山頂にかけて様々な巨石や奇妙な石が林立し、遊歩道はその中を縫うように山頂まで続いています。

●お問い合わせ／(0968)36-3111 鹿央町役場

ウイナスレストラン「ウッズ」

皆様からご愛顧頂いております温泉センターウイナスに、待望の食事施設が出来ました。その名も「ウッズ」。神秘的な森に囲まれた「ウッズ」は、長陽村で採れたおいしいお米、野菜をふんだんに使用し、郷土色豊かな料理で皆様をお待ちしています。

ぜひ、一度足をお運びください。

●お問い合わせ／(09676)7-1111 長陽村役場



長陽村

御船町



※概要  
面積 約83㎡  
開館時間 午前10時半～午後5時半  
休館日 月曜日  
●お問い合わせ／(096)282-1111 御船町役場

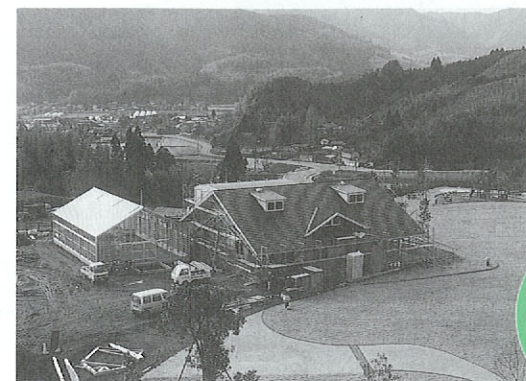
「肥後藍御船工芸館を語るいの場」  
伝統的技法の藍染を展示するとともに、ほかの工芸作品を展示し、創る人と、使う人との語り合いの場を設けたいと平成六年一月十一日に肥後藍御船工芸館を開館しました。また、熊本市中心にならっている文化施設に対し、御船という地方からの、ささやかな文化発信基地にできたらとも考えています。

福永幸夫さん

特産工芸村「あんずの丘」オープン間近

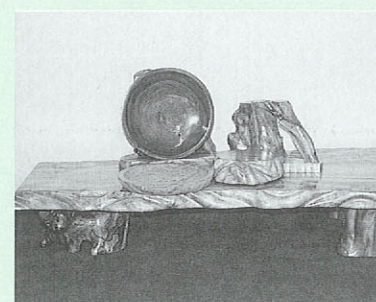
5月1日にオープンする「あんずの丘」には、広場を中心に押し花館、ハーブ館、伝承工芸館(陶芸ほか)、農業資料館など体験型の施設があり「ハーブカントリー・健康邑」のイメージアップと産業の振興、観光情報の発信基地として町民の期待を集めています。また、健康をテーマにした郷土料理館「さくか茶屋」も近々オープンの予定です。

●お問い合わせ／(0966)48-3111 菊鹿町役場



菊鹿町

南関町



※概要  
今までに製作した作品 約100点  
主な作品 花台・衝立・テーブルなど  
主な材料 ケヤキ・クスなど  
●お問い合わせ／(0966)53-1111 南関町役場

「廃材から工芸品を製作しています」  
チップ工場の廃材や切り株を細工して、花台や衝立・テーブルなどを製作しています。小さい頃から工作が好きで、引出物に購入した花台を見て、これくらいなら、自分にも作れる」と思い、試行錯誤を繰り返しながら、技術を身に付けていきました。製作では、自然の木特有の曲がりや木目の美しさをいかに引き出すかがポイントです。手作りですから、出来上がった作品を部屋に飾ると、自然の温かさ・木の温もりを感じます。

田口哲也さん



旭志村ふれあいセンター「ほたるの里」まもなくオープン

「ほたるの里」は、旭志村の特産品の展示即売や旭志牛を使ったステーキ、焼肉などが楽しめるレストラン、多目的に利用できるイベントホール、ファミリーで楽しめる芝生公園などを備えた施設です。

また、道の駅の指定も受けており、24時間開放の休憩所、トイレなども整備されており、ドライバーの皆さんにも喜ばれる施設となります。

●お問い合わせ／(0968)37-3111 旭志村役場

旭志村

「つなぎ温泉四季彩」5月オープン

津奈木町ではグリーンゲート裏に自然の岩を生かした温泉センターを建設中で、5月オープン予定です。

この施設には岩風呂の大浴場のほかサウナ・エステ湯・家族風呂があります。また岩の上には展望露天風呂、管理棟側には休憩室や軽食コーナーなどを設け、若者から家族連れ、老人の方まで、ゆっくりくつろいでいただける温泉センターになります。

●お問い合わせ／(0966)78-3111 津奈木町役場

津奈木町

