

な・る・ほ・ど・福祉

■なじみの名前です……

県の福祉施設、「くすのき園」「りんどう荘」「ひばり園」の名称からピンと来るものはありませんか？ そう。熊本のシンボルである県木、県花、県鳥にちなんで名付けてあるのです。

- ・くすのき園(重度身体障害者授産施設)
- ・りんどう荘(身体障害者福祉ホーム)
- ・ひばり園(難聴幼児通園施設)

■22秒と15秒

身体障害者福祉センター前の歩行者用の信号機の押しボタンは2種類。一つは健常者用の青信号で約15秒。これに対し体の不自由な方のための信号は約22秒でちょっと長め。やさしい信号機です。

■らくちん、らくちん

福祉総合相談所の受付カウンターの高さは65cm、面接室の窓の高さ77cm、エレベーターの押しボタンの高さ100cm。これは車イスの人や子供の視線を基準に考えられた高さなのです。

■70.7冊

県点字図書館の点字図書の間年利用者数は153人に対し、延べ貸し出し数10,812冊。利用者一人あたり年間70.7冊の読書量になります。みなさんは一年間にどのくらい本を読まれますか？

助けあい励ましあう社会を支える 県の福祉施設

「だれもが共に暮らせる社会」「健やかに子どもを育てられる社会」「長寿を喜べる社会」など、福祉行政に対する期待はますます増大し、かつ多様化、高度化しています。県ではこれらに対応するため、相談機能や情報提供機能の充実を中心に施設の整備を進めています。

いろいろな福祉機能を集中

熊本市長嶺町の一角に各種の福祉施設が集中的に整備されています。今回紹介する県福祉総合相談所や県聴覚障害者情報提供センターをはじめ、障害者やボランティアの活動・交流の場である県身体障害者福祉センター、点字・録音図書の貸出などを行う県点字図書館、肢体不自由者の機能訓練・技術指導・生活指導を行う県身体障害者能力開発センター、難聴幼児通園施設「ひばり園」などがあります。



●熊本県福祉総合相談所

熊本県福祉総合相談所は、平成元年四月、熊本市長嶺町に開設されました。それまで熊本市に分散していた児童婦人、身体障害者、精神薄弱者の四つの相談所を統合したもので、様々な福祉相談や検査、判定などに総合的に対応できるようになりました。

年間の相談は約三万三千件。検査や判定のための来所も約一万八千件にのぼっています。これも110番(096(382)1110)では、土曜や日曜日も子育ての悩みなどについて電話相

談を受け付けています。

木材を使った内装やロビー・待合室に置いてあるおもちゃなど、施設全体から暖かい雰囲気が感じられます。

096(381)4411

●熊本県聴覚障害者情報提供センター



平成四年十月にオープンした熊本県聴覚障害者情報提供センターは、聴覚障害者の文化、学習、レクリエーション活動を支援しています。主に字幕・手話入りビデオの製作とその貸出を行っています。

●熊本県総合福祉センター

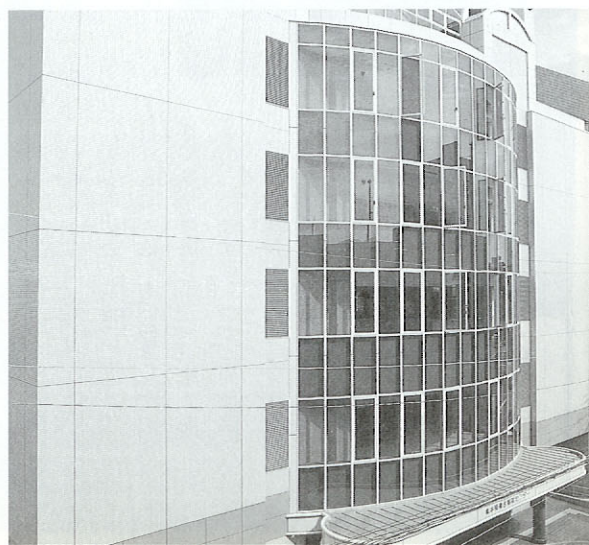
一階から五階までの吹き抜けで明るく開放感あふれる空間。今年九月一日、熊本市南千反畑町にオープンした「熊本県総合福祉センター」は、民間福祉

現在、貸出用のビデオソフトは八百五十本。既成のビデオソフトに手話や字幕を挿入できるよう編集機器も備えています。「ふれあいシアター」では、磁気誘導ループがフロアに敷き詰められて、補聴器でクリアな音を楽しむことができます。また、音を体で感じる最新機器「ボディソニック」を備えた部屋もあります。このほかセンターでは手話通訳者の派遣や手話教室の開催などの事業も行なっています。

096(383)5595

活動の拠点として建設されました。福祉に関する情報・相談、研修、ボランティア活動など多目的な機能を有し、県社会福祉協議会や熊本さわやか長寿財団、県老人クラブ連合会など十七の民間福祉活動団体が入居しています。中には「県福祉人材センター」、「県高齢者総合相談センター」、「県ボランティアセンター」の他、各種福祉機器の展示スペース、会議室、研修ホールなどを備えています。

建物は、九州では初めての視覚障害者誘導システムを導入しており、点字案内、障害者専用トイレの自動ドア、階段の二段手すりなど、障害者、高齢者をはじめ、すべての利用者によさしい施設になっています。さらなる機能拡充を図って第二期工事の計画を進めます。096(322)8440



心を伝えるホットサービス

あなたの代わりに“モシモシ”……通信リレーサービス

連絡を取りたいけれど相手がファクスを持っていない……。会話困難な人からのファクスを担当者が相手に電話で伝え、また健聴者からの電話の内容をファクスに変えて障害者の方へ送ります。

利用時間/10:00~18:00
お休み/水曜・祝祭日・年末年始
連絡先/聴覚障害者情報提供センター
TEL096(383)5595
FAX096(385)7821

あなたの代わりに“拝啓”……文書代読サービス

手紙が来たけど読めない……。目の不自由な方のところへ来た手紙や行政からの通知などをファクス、郵送、または持参すると、担当者が電話などで代読します。

利用時間/9:00~16:00
お休み/水曜・祝祭日・年末年始
連絡先/県点字図書館
TEL096(383)6333
FAX096(384)7821

紹介します/大先輩の知恵と技……熊本県知恵袋活用システム

子ども会で竹とんぼを作ってみたくて作り方がわからない……。いろんな活動や暮らしについて、教えてほしいことが出てきたとき、人生の大先輩、おじいちゃん、おばあちゃんの知恵や技が活用できます。

連絡先/熊本さわやか長寿財団
TEL096(354)3083
FAX096(354)3103