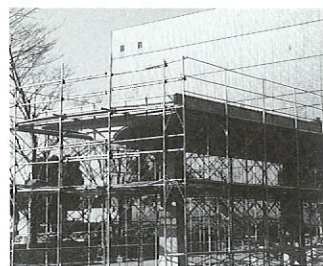


# “感動”へのアクセスがさらにやさしくなりました。

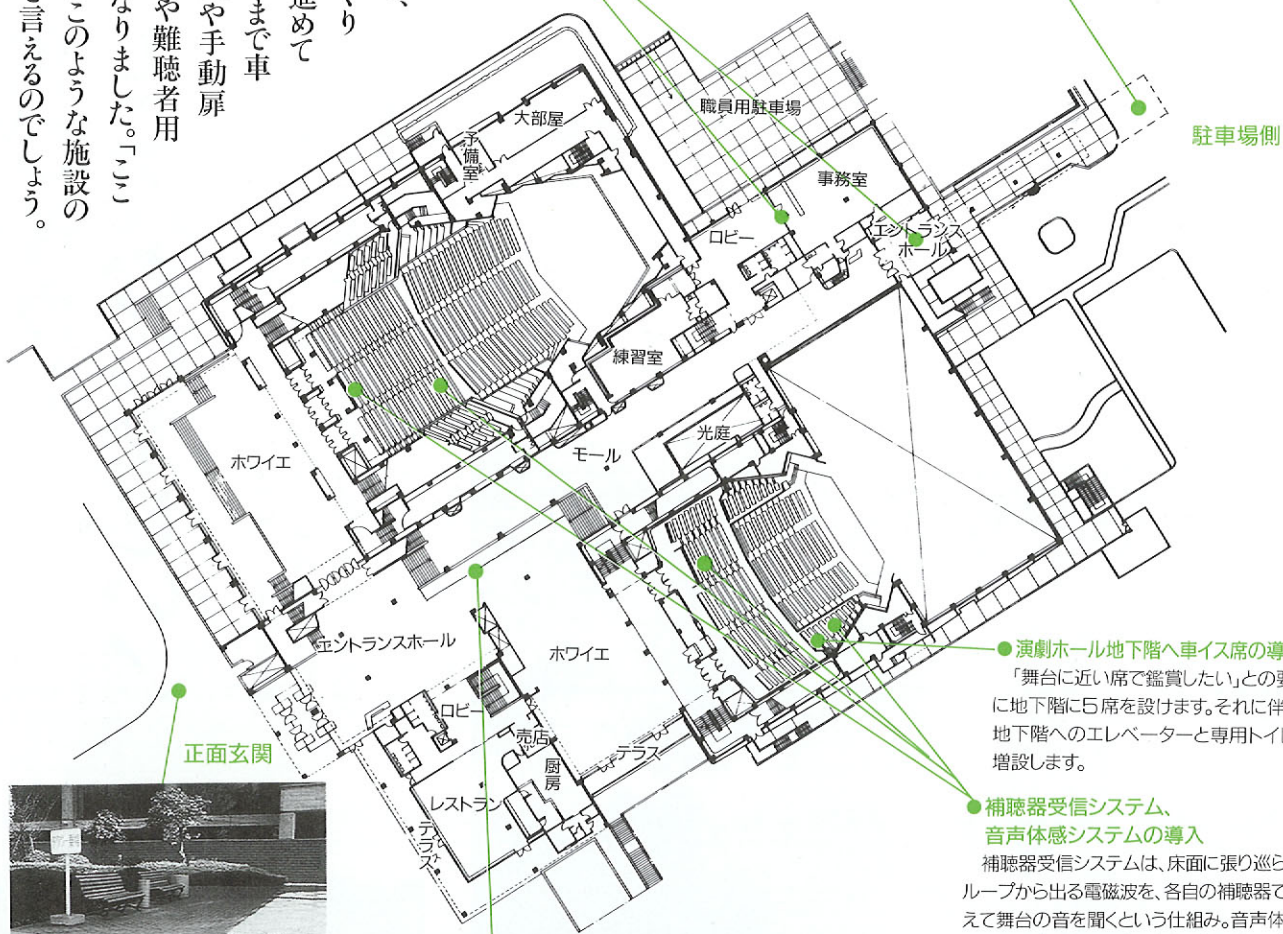
県は先に発表した新県計画に基づき、「高齢者・障害者にやさしいまちづくり事業」として、公共建造物の改修を進めています。その一つ、県立劇場では、これまで車イスでの来館に障害となっていた段差や手動扉などが改善されたり、体感音響装置や難聴者用磁気誘導ループが導入されることになりました。「こころコンサート」は、皆さんの温かい心とこのような施設の整備があいまって初めて実現できると言えるのでしよう。



●事務室入り口、裏玄関の自動扉設置  
車イスなどで入館する場合、障害となっていた手動の開閉式扉を自動扉に替えます。



●一般駐車場に身障者専用のスペース  
身障者専用の駐車スペースを一般駐車場に設け、雨天の日でもぬれずすむように雨よけ庇(ひさし)をその場所まで延長します。(写真は工事が進む雨よけ庇)



駐車場側



●乗用車乗降場の段差解消  
正面玄関から建物へ入る際、乗用車等の乗り降り面から、車イスでそのまま進むことができるようになります。



●エントランスホールから  
モールへスロープ設置  
正面入り口から事務所へ行く通路にある階段の横にスロープを設けます。

●演劇ホール地下階へ車イス席の導入  
「舞台に近い席で鑑賞したい」との要望に地下階に5席を設けます。それに伴い、地下階へのエレベーターと専用トイレも増設します。

●補聴器受信システム、  
音声体感システムの導入  
補聴器受信システムは、床面に張り巡らしたループから出る電磁波を、各自の補聴器でとらえて舞台の音を聞くという仕組み。音声体感システムは、振動でリズム感やエネルギーを感じとる仕組み。これらのシステムがコンサートホール48席、演劇ホール40席に新設されます。

\*下2枚の写真はCG(コンピュータ・グラフィック)によるイメージ写真です。

# 心のふれあいが、ハーモニーとなって流れる。



生徒達は隣接の松橋療護園から通っている、言わば患者さん。食事の制限もあるし、外出するには医師の許可がいるくらいです。そのような状況の中でコンサートには全生徒約五十名が参加。貸し切りバスに車椅子用のトラック一台を用意して県立劇場に向います。みんな外出できるので大喜びです。生徒がこんな作文を書いていました。「苦しいこと、つらいこともたくさんありますが、好きな歌を歌ったり音楽を聴いたりすると不思議に力が湧いてきて、元気が出ます。」

(熊本県立松橋東養護学校 郷時男校長談)

## 歌っていると不思議に力が湧いてくる

学園生は音楽が大好き。園内でカラオケをよく歌っています。家庭では無愛想だったり、どもついても歌うときはまるで別人のようにすらさらさらと歌詞が出てくる。音楽ってすばらしいですね。でも、楽器を使うのはとても難しいんです。最初は指導員が手を握り、打楽器の代わりに板を使って「叩く」練習から。楽譜を手作りし、鍵盤には「ド・レ・ミ」と書き込んで…。一本指ですがようやくオルガンが弾けるようになりました。学園生も指導員も根気強く、一年がかりで練習しました。

(精神薄弱者更生施設 氷川学園 西坂哲園長談)



## 音楽のすばらしさを改めて感じます



月一回、人吉市内のコーラスグループと合同練習をしています。初めての時はコーラスの方は構えているように見えたが、「こんにちは」と握手を求める学園生のひとなつこき、一生懸命歌って楽器を弾く姿に打ち解けたようです。「もう少しゆっくり弾いて下さい」と、コーラスの方からは健常者に対する態度と変わらぬ指導をいただいています。歌を通じて交流し、健常者の方々に精神薄弱の問題が他人事ではないと感じてもらおう。これが「こころコンサート」の一番の成果だと思います。

(精神薄弱者更生施設 つつじヶ丘学園 恒松丈一園長談)

## 音楽への情熱がこころを結んでいく

# 出演者の皆さん、頑張ってくださいね。

- |   |   |  |  |
|---|---|--|--|
| <p>●団体名<br/>〈熊本市地区〉<br/>★愛育学園<br/>合唱団ベレーザ<br/>コール・フライフ<br/>★熊大附属養護学校<br/>熊日コーラス<br/>コール出水<br/>★熊本聾学校<br/>コーロ・フィオーレ<br/>タイニーブー<br/>★熊本ライトハウス<br/>熊本マードレ・コール<br/>〈宇城地区〉<br/>★松橋養護学校<br/>熊本メーブルハーモニー<br/>★松橋東養護学校<br/>宇城混声合唱団<br/>★松橋西養護学校<br/>松橋コールグリーン<br/>★清香園<br/>コール湖東<br/>★くまむた荘<br/>アスナラ・ハモレール<br/>御船混声合唱団<br/>〈玉名地区〉<br/>★精粹園<br/>七城コーラス<br/>★たまきな荘<br/>ボーチェ・アミーカ<br/>★天水生命学園<br/>熊本女声合唱団<br/>★荒尾養護学校<br/>山鹿コールエイト</p> | <p>★印は養護学校・障害者施設です。<br/>★天草学園<br/>本渡市民合唱団すきのごころ<br/>本渡市ママさんコーラスは<br/>まゆろコール<br/>★天草リハビリテーション<br/>・天草整肢園<br/>高浜合唱サークル「たんぽぽ」<br/>すみれコール</p> | <p>★わらび学園<br/>コーラステアト<br/>コールはなみずき<br/>〈八代地区〉<br/>★氷川学園<br/>合唱団からたち<br/>人吉女声合唱団「川千鳥」<br/>〈音北地区〉<br/>★みつば学園<br/>ザラスト口合唱団<br/>水俣マミーコール<br/>〈球磨地区〉<br/>★つつじヶ丘学園<br/>ノンネームコール<br/>フラワー・コール<br/>〈天草地区〉<br/>★星光園<br/>本渡市民合唱団すきのごころ<br/>本渡市ママさんコーラスは<br/>まゆろコール</p> | <p>★大津養護学校<br/>イーデルワイズ<br/>コールアモロソ<br/>★津島市立養護学校<br/>コーラス<br/>★津島市立養護学校<br/>コーラス<br/>★津島市立養護学校<br/>コーラス<br/>★津島市立養護学校<br/>コーラス</p> |
|---|---|--|--|