

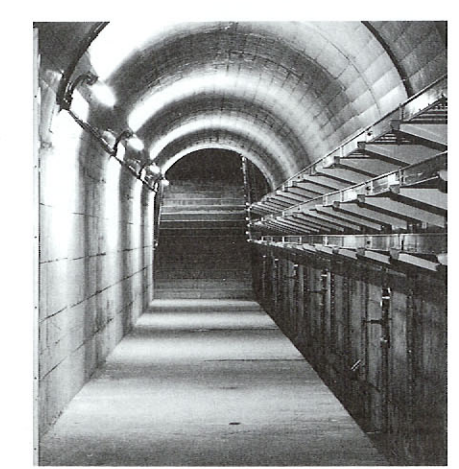


風、立ちぬ

な・る・ほ・ど熊本のダム

■なぜ？ダム湖に北米産の魚
 亀川ダムのダム湖に、日本にはいない“ブラックバス(北米原産)”が悠々と泳いでいます。誰かがダム湖に放ったのでしょうか、このブラックバス、放流した鯉をつぎつぎに食べつくしてしまい、ダムの管理側は手を焼いています。しかし、最近ではブラックバス目当ての太公望もいるとのことで、亀川ダムの人気者かもしれません。

■ダムの中にトンネルが!?
 次の写真をご覧ください。これ、ダムの中なんです。「監査廊」と呼ばれるこの通路は、主にダムの点検のために使われるものですが、私たちもこの通路を歩いてダムの中を散策することができます。市房ダムや亀川ダムなどに行けば、通ることができますので、一度出かけてみてはいかがでしょうか？



水を「治める」「活かす」「親しむ」ダム事業

昭和五十四年から六十二年までの十年間の洪水による熊本県の被害額は、約三千六十五億円(全国第四位)。ダムは上流の河川流量を調節することにより洪水被害を減少させるだけでなく、生活用水や農業工業用水、発電用水などの供給を図り、産業の発展にも寄与しています。また、最近ではダム周辺が市民の保養の場として活用されるようになってきました。本県ではいくつかの事業が進められていますが、中でも川辺川ダムと竜門ダムは規模も大きく、完成後の果たす役割が注目されています。

●村再生の夢をかける川辺川ダム
 平成十二年度の完成を目標に計画が進められている川辺川ダムは、球磨川支流、川辺川の中流部の相良村に建設が予定されています。洪水調節を主な

目的としていますが、他にも流域の三、四〇〇軒を潤すかんがい用水の確保と発電も行います。また、渇水時期には球磨川の「川下り」に必要な水量の確保にも一役を担います。

一方、ダム建設により、五木村と相良村の五百二十八世帯や多くの公共施設等が水没することになりますが、現在、その代替地や付替え道路等の工事が進められています。村の中心地が水没する五木村は、新しく生まれ変わろうとしています。

●導水式で水量を確保、竜門ダム
 昔から菊池平野や玉名平野を潤し、

生活用水や農業用水を恵んできた菊池川。竜門ダムはその菊池川の支流、追間川の上流に建設中のダムです。完成すれば菊池台地などの約六、一〇〇軒にかんがい用水を供給し、さらに長洲・荒尾地区や福岡県大牟田地区へ工業用水の補給を行います。

また、竜門ダムは追間川の水量が少ないため、不足分を筑後川上流の津江川と本川から導水して水量を確保するように設計されている、全国でも珍しいタイプのダムです。

建設工事はコンクリート打設をほぼ完了し、来年度中には、本体の全容が現れます。ダイムサイト近くに



緑川ダム湖畔、家族旅行村「砥用」

●市民の憩いの場として地域に開かれるダム
 周辺を一万本の桜に囲まれた市房ダム。キャンプ場、ピクニック緑地、サイクリングロード、体育館、テニスコート、ボート基地等を備えた緑川ダムなど…。ダム事業によって作り出されるダム湖とその周辺地域は、自然と触れ合える場所として新たな展開を見せています。川辺川ダムや竜門ダムもまた自然との調和を図りながら、県民が親しめる水と緑のオープンスペースとしてお目見えするでしょう。

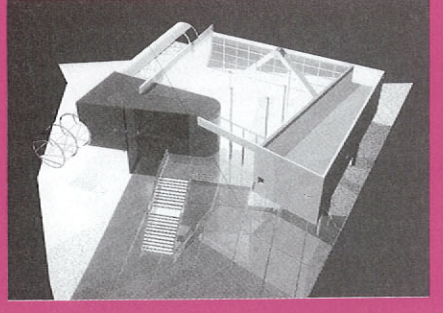
設置された展望台からは、現在、その雄大な全景を眺めることもできるようになっています。完成は平成八年度の予定です。



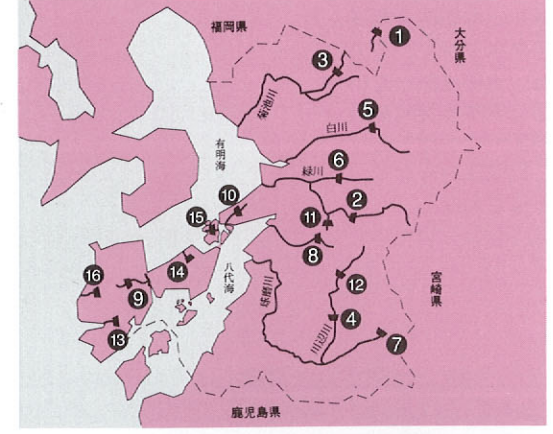
アートポリス参加のおしゃれな資料館も建設中 — 石打ダム

石打ダムは、宇土郡三角町、八柳川上流に洪水調節、水道用水の確保等を目的として建設された多目的ダムです。当ダムでは、水と緑のオープンスペースを人々に開放し、憩いの場となるよう景観整備の充実を図っています。平成元年3月には、ダムの名称をとったものとしては珍しい、“JR石打ダム駅”も設置されました。

また現在建設中の石打ダム資料館は、ダムの役割を親しみやすく紹介する一方、世界のダムや熊本の治水史等さまざまな視点からダムを体験・学習できるスペースとして平成5年当初の完成を目指しています。



●熊本の主要ダム(建設中を含む)



ダム名	ダム所在地	使用目的	堤高(m)	総貯水量(m ³)
1 下笠ダム	阿蘇郡小国町	F・P	98	59,300
2 緑川ダム	下益城郡砥用町	F・N・A・P	76.5	46,000
3 竜門ダム	菊池市	F・N・A・I	37.5	42,500
4 川辺川ダム	球磨郡相良村	F・N・A・P	107.5	133,000
5 立野ダム	阿蘇郡長瀬村	F	92	10,100
6 七滝ダム	上益城郡御船町	調査中		
7 市房ダム	球磨郡水上村	F・N・P	78.5	40,200
8 氷川ダム	八代郡泉村	F・N・A・W	56.5	6,300
9 亀川ダム	本渡市	F・N・W	37	2,650
10 石打ダム	宇土郡三角町	F・N・W	38.5	1,200
11 新瀬院ダム	下益城郡中央町	F・N・W	44	2,740
12 五木ダム	球磨郡五木村	F	61	3,500
13 路木ダム	天草郡河浦町	F・N・W	45.5	1,900
14 上津浦ダム	天草郡有明町	F・N・W	54.5	393
15 セツ割ダム	天草郡大矢野町	F・N・W	66	116
16 高浜ダム	天草郡天草町	F・N・W	38	545

F:洪水調節 P:発電 A:特定かんがい W:上水道用水 I:工業用水 N:不特定用水