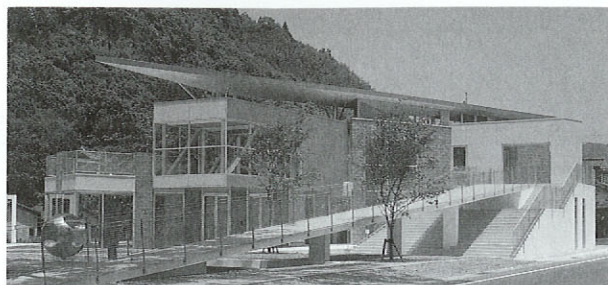


かぜのつて 風の伝



つなぎ物産ギャラリー「グリーンゲート」オープン

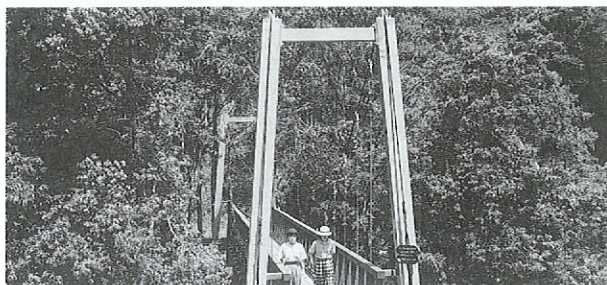
芦北地方の特産品を町内外の人たちに紹介する展示会場として、つなぎ物産ギャラリー「グリーンゲート」がオープンしました。

1階ギャラリーでは、芦北から水俣までの特産品を一堂に展示。2階のレストランでは、鯛めし、鳥めしなど郷土料理を提供しています。

建物の横には、めがね橋公園があり、くつろげるスペースとなっています。

●お問い合わせ/(0966)78-2000 つなぎ物産ギャラリー

津
奈
木
町



フィッシングパークにつり橋完成

都会では味わえない大自然のすばらしさと手作りの喜びが体験できる清和村フィッシングパークに、つり橋が完成しました。橋からは緑川の清流が見え、周囲の山々が緑鮮やかに写しだされ、訪れる人々の目を楽しませてくれます。この他、キャンプ、釣り堀公園でのヤマメ釣り、稲積山への登山も楽しめます。

●お問い合わせ/ふるさとの家(0967)82-3224

清
和
村



教会の見えるチャペルの鐘展望公園 ——シンボル塔完成——

教会を中心にたたずむエキゾチックな崎津の町中に、十字架風のチャペルの塔(高さ15.48m)が立ち上がりました。崎津の漁村らしく山頂に魚をデザインした広場(658㎡)からは東シナ海に沈む夕日や、風光明媚な羊角湾の入江が一望できます。

広場は、摺り鉢状のステージ造りで150人程を収容でき、ミニコンサートや野外ミサ、結婚式など多目的に利用できるものとなっています。

●お問い合わせ/(0969)6-1111 河浦町役場

河
浦
町



世界一の大水車完成

世界一の大水車「みどりのコットンくん」が完成しました。

直径14.10mの大水車が、まわりの景色にマッチして毎日大変なにぎわいを見せています。またここで精米した米を「キネツキ胚芽米」として売り出します。

消費拡大が農業振興に結びつくことを期待しています。

●お問い合わせ/(0966)43-4111 湯前町役場

湯
前
町



轟公園に新しくつり橋完成

このつり橋は、大水車「天轟丸(てんどうまる)」を中心に整備が進められている轟公園のバンガロー(年度内完成予定)との連絡橋として、轟の滝の真上に架けられました。長さ40m、橋から見下ろす滝壺の深さは15mと迫力満点です。また、対岸の万太郎山の中腹を通る遊歩道にもつながっており、轟館から天轟丸を経ての周回散策ができるようになりました。

●お問い合わせ/(0969)42-1111 天草町役場

天
草
町

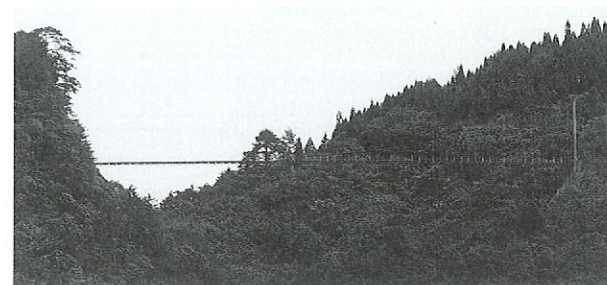


木工館完成

菊水町では、「万世の都(ばんせいのさと)」造りとして、江田船山古墳を中心に文化遺跡の整備に力を入れています。その一環として肥後の民家村・石人の丘・木工館整備がこのほど完成しました。特に木工館では、地元資源である散在樹、竹等を利用した工芸品が製造されており、木や竹製品の良さを実感できる施設として注目されています。

●お問い合わせ/(0968)96-3111 菊水町役場

菊
水
町



白水滝の大つり橋に遊歩道整備

水上村白水地区にある雄滝・雌滝と呼ばれる「夫婦滝」には、県下最長の観光つり橋「白龍王橋(164m)」と「白龍妃橋(120m)」が架かっていますが、この度、橋までの遊歩道が整備されました。新緑から紅葉へと四季折々の天然林の景観とそれぞれの橋の真下を横切る雄大な滝の流れが訪れる人の目を楽しませてくれます。

●お問い合わせ/(0966)-44-0311 水上村役場

水
上
村

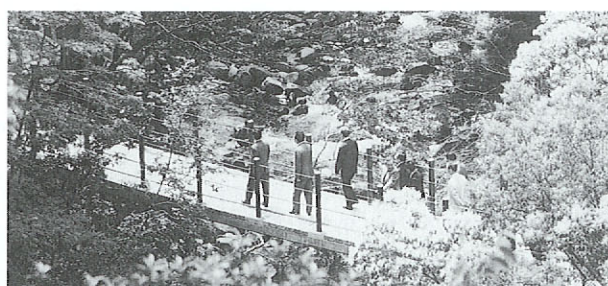


ふるさと交流センターが完成

「みかわ温泉ふるさと交流センター」にコミュニティセンターがオープン。先にオープンした温泉センターと併せ、全施設が完成しました。大広間、食堂、娯楽室等を備えており、建物の配置や構成も周囲の景観と調和したシンプルなデザインとなっています。町内外の利用者から親しまれる施設として今、大きな注目を集めています。

●お問い合わせ/(0968)-34-3111 三加和町役場

三
加
和
町



岳間渓谷につり橋完成

森林に囲まれた岳間(たけま)渓谷は、大小の滝が多数点在し、荒々しく男性的景観を呈しています。

この自然を生かした岳間渓谷キャンプ場に、つり橋が完成しました。このつり橋は、一帯に設けられた遊歩道(1.4km)の入口でもあり、また渓谷の名勝「金原の滝」を正面から見るができます。

四季を通して森林文化を散策できる岳間渓谷をこの夏訪ねてみてはいかがでしょうか。

●お問い合わせ/(0968)32-3111 鹿北町役場

鹿
北
町



爽やかなトイレでE気分!

国際観光モデル地区に指定されている菊池渓谷にこのほど、大自然にマッチした木造平屋建てのトイレが完成しました。

このトイレは、県の補助を受けて整備されたもので、天井から取り入れられた自然光が、暗い・汚い・臭い・恐いといった4Kのイメージを一掃しています。

ぜひ利用され、E気分の一。

●お問い合わせ/(0968)-25-1111 菊池市役所

菊
池
市