

風の告知板

■熊本県立劇場

お問い合わせ(096)363-2233
 2月2日(土) 昼の部13:00 夜の部17:30 演劇ホール
 市川猿之助歌舞伎公演「義経千本桜(忠信編)」
 2月3日(日) 13:30 コンサートホール
 第9回熊本県少年少女合唱祭
 2月9日(土)～2月11日(月) 大会議室・音楽リハーサル室
 音楽セミナー
 2月10日(日) 12:00 演劇ホール
 第8回熊本能
 2月16日(土) 17:00 演劇ホール
 文政三年棒踊り想像復元公演
 (右ページをごらんください)
 3月15日(金)～3月17日(日) 演劇ホール・演劇リハーサル室
 演劇セミナー第3期
 3月28日(木)～3月31日(日) 演劇ホール・演劇リハーサル室
 舞踊セミナー



舞踊セミナー

■熊本県立図書館

お問い合わせ(096)384-5000
 2月1日(金)～3月17日(日) 1階ギャラリー
 熊本ろう学校版画と焼き物展

■熊本近代文学館

お問い合わせ(096)384-5000
 2月1日(金)～2月24日(日)
 熊本近代文学館収蔵品展
 3月1日(金)～4月上旬
 球磨の文学展

■熊本県伝統工芸館

お問い合わせ(096)324-4930
 2月6日(水)～2月11日(日)
 クラフトマン18人展—10年使えば愛用品—
 ～3月31日(日)
 肥後の白磁 高浜焼展—今、映える染付色絵—



クラフトマン18人展

■熊本県立美術館

お問い合わせ(096)352-2111
 ～2月3日(日) 1階展覧会場
 太田記念美術館名品展
 ～2月11日(月) 2階展覧会場
 第二期収蔵品展
 2月14日(木)～3月3日(日) 1階展覧会場
 院展
 2月16日(土)～3月28日(木) 2階展覧会場
 第三期収蔵品展



第三期収蔵品展より

■アスペクタ

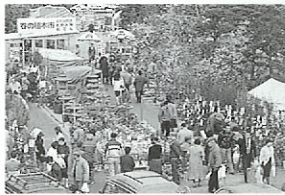
お問い合わせ(096)7-1161
 3月17日(日)
 大阿蘇クロスカントリー
 ホップステップ・スプリング



大阿蘇クロスカントリー

■その他のイベント

2月1日(金)～3月10日(日) 熊本市流通団地北側
 くまもと春の植木市
 お問い合わせ(096)324-1541 くまもと植木市振興会



くまもと春の植木市

2月3日(日) 日輪寺
 義士まつり
 お問い合わせ(096)43-2952 山鹿市観光協会

2月3日(日) 阿蘇神社
 ゴマ木まき(節分祭)
 お問い合わせ(096)22-0064 阿蘇神社

2月5日(火) 高橋稲荷神社
 初午
 お問い合わせ(096)329-8004 高橋稲荷神社

2月11日(月) 三加和町町民広場
 戦国肥後国衆まつり「ふるさとまつり」
 お問い合わせ(096)34-3111 三加和町役場

2月11日(月) 西原大神宮
 にしはるさん(西原大神宮大祭)
 お問い合わせ(096)62-1331 西原大神宮

2月11日(月) 産山山鹿牧場
 ヒゴタイの里風上げ大会
 お問い合わせ(096)25-2211 産山村教育委員会

2月13日(水) 四山神社
 こくんぞさん(四山神社虚空蔵祭)
 お問い合わせ(096)62-0823 四山神社

2月15日(金) 嘉島町甲斐神社
 甲斐神社大祭(足手荒神)
 お問い合わせ(096)237-1111 嘉島町役場

2月下旬(梅の開花にあわせて) 人吉梅園
 人吉梅まつり
 お問い合わせ(096)22-2111 人吉市役所

2月28日(木)
 木原不動尊大祭
 お問い合わせ(096)357-4515 木原不動尊



木原不動尊大祭

3月3日(日) 球磨川スポーツ公園
 八代ひなまつり女子駅伝
 お問い合わせ(096)35-0150 八代ひなまつり女子駅伝大会事務局

3月3日(日) 池山水源駐車場
 ヒゴタイの里溪流ヤマメ釣り大会
 お問い合わせ(096)25-2211 産山村役場

3月3日(日) 粟島神社
 粟島神社春季大祭
 お問い合わせ(096)22-1111 宇土市役所



粟島神社例大祭

3月3日(日) 三井グリーンランド
 '91荒尾クロスカントリーカーニバル
 お問い合わせ(096)62-5163 荒尾市教育委員会

3月10日(日) 大矢野町宮宮津グラウンド(スタート/ゴール)
 天草パールラインマラソン
 お問い合わせ(096)56-1111 天草パールラインマラソン大会事務局

3月12日(火)～18日(月) 阿蘇神社
 田作り祭り(祭り揚げ)
 お問い合わせ(096)22-0064 阿蘇神社

3月15日(金) 大慈禅寺
 大慈禅寺ねはんえ
 お問い合わせ(096)357-9173 大慈禅寺

3月15日(金)～21日(木)
 阿蘇の火まつり
 お問い合わせ(096)22-0046 阿蘇広域市町村圏協議会



天草パールラインマラソン

3月17日(日) 玉名市役所前(スタート/ゴール)
 金栗杯ロードレース大会
 お問い合わせ(096)75-1314 金栗杯ロードレース大会事務局

3月22日(金)～24日(日) 水俣市体育館、浜グラウンド
 水俣市くらしと観光と物産展
 お問い合わせ(096)63-1111 水俣市役所

3月24日(日) 玉名市民会館
 シルエット劇団まつぼっくり
 お問い合わせ(096)363-2233 県立劇場



シルエット劇団まつぼっくり

3月下旬～4月上旬(桜の開花に合わせて)
 熊本城夜間開園
 お問い合わせ(096)352-5900 熊本城管理事務所

4月3日(水) 益城町文化会館
 ドイツ弦楽三重奏団公演
 お問い合わせ(096)286-1511 益城町文化会館

4月4日(木) グリーンピア南阿蘇コンベンションホール
 ドイツ弦楽三重奏団公演
 お問い合わせ(096)385-2094 南阿蘇事務局

※日時・場所等、変更になることが
 ありますので、事前に確認して下
 さい。

文政三年棒踊り



熊本県球磨村に残されて
 いた文政3年(江戸時
 代1820年)に描かれた小
 さな絵巻物から、当時舞
 われていたであろう踊
 りを、伝承
 芸能では初めての試
 みとして想像復元。

—巻の絵巻物からよみが
 える江戸時代農民の祭
 りの姿を舞台に再現し
 ます。ご期待ください。

と き/平成3年2月16日(土) 開場16:00 開演17:00
 ところ/熊本県立劇場 演劇ホール

くまもとの住宅と木材フェア



—「郷の匠」のCADサービス開始!—

と き 1月26日(土)から3月25日(月)まで
 午前10時から午後4時まで(毎週水曜日休み)

ところ 熊本県営有料駐車場
 1階展示コーナー「ゆとり〜む」 ☎096-359-0444

- 内容 ……
- くまもと型新木造住宅「郷の匠」の
 - ※コンピューターによる設計の実演・体験操作
 - ※工法の説明
 - 住宅相談
 - 木製品・内装関連の展示 など

●お問い合わせは
 熊本県木材流通対策室 ☎096-383-1111(内線5636)

- 毎朝ラジオ
- RKK 「ふれあいくまもと」
毎週月曜日-土曜日 7:40▶7:45
 - FMK 「県庁ダイアリー」
毎週月曜日-金曜日 7:30▶7:36
- 週末テレビ
- TKU 「フラッシュくまもと」
毎週土曜日 12:55▶13:00
 - KKT 「くまもとの風」
毎週土曜日 13:55▶14:00
 - KAB 「くまもとの彩」
毎週土曜日 22:51▶22:57