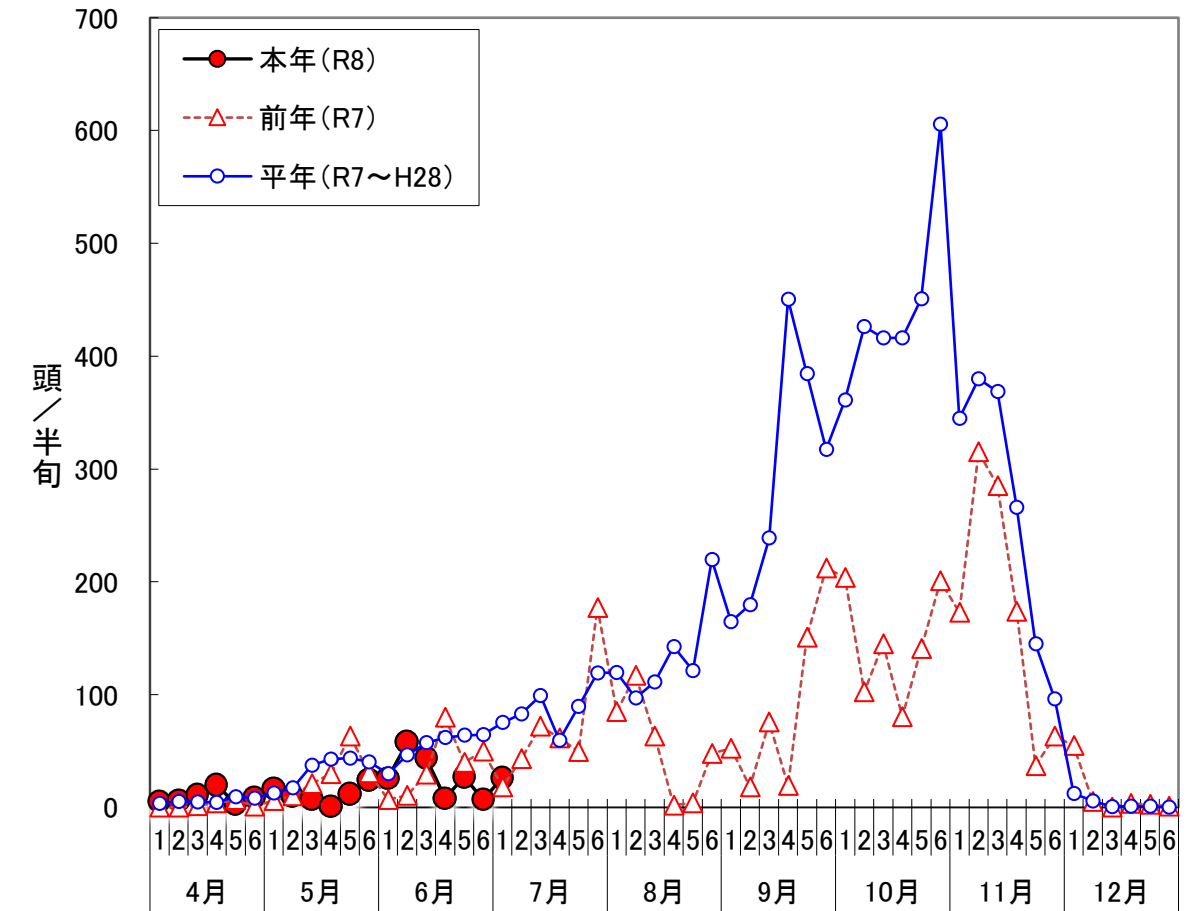


ハスモンヨトウの誘殺消長(フェロモントラップ) 合志市栄

月	半旬	R8	平年	R7	R6	R5	R4	R3	R2	R1	H30	H29	H28
4月	1	5.0	3.7	0.0	18.0	5.0	1.0	4.0	0.0	0.0	0.0	3.0	6.0
	2	6.0	5.3	0.0	21.0	2.0	2.0	5.0	1.3	3.0	0.0	8.0	11.0
	3	11.0	4.9	1.5	6.0	3.7	4.5	4.0	1.6	1.0	1.0	8.0	18.0
	4	20.0	4.3	3.8	5.0	4.3	1.5	2.0	5.9	6.0	0.0	9.0	5.0
	5	3.0	9.5	6.7	11.0	5.0	2.0	12.0	6.6	13.0	1.0	8.0	30.0
	6	9.0	8.0	1.0	18.0	1.3	12.7	5.8	3.3	14.0	0.0	11.0	13.0
5月	1	17.0	12.6	6.0	1.6	8.7	33.3	9.2	11.5	14.0	0.0	11.0	31.0
	2	10.0	17.5	10.0	0.4	20.0	18.0	15.0	20.3	6.0	18.0	10.0	57.0
	3	7.0	37.2	21.0	8.0	42.0	14.0	25.7	37.3	36.0	74.0	29.0	85.0
	4	1.0	42.8	30.0	19.0	27.0	10.7	81.3	23.6	61.0	81.0	22.0	72.0
	5	12.0	43.6	63.3	10.0	21.0	4.3	139.0	17.1	16.0	85.0	32.0	48.0
	6	24.3	40.4	30.7	16.0	12.0	6.0	166.0	15.0	38.6	48.0	40.0	32.0
6月	1	25.7	29.9	7.0	33.0	26.0	11.5	27.0	8.7	30.3	53.0	38.0	64.0
	2	58.0	46.6	10.5	29.0	21.0	50.2	35.0	37.4	138.0	43.0	31.0	71.0
	3	44.0	57.2	29.5	22.5	17.0	29.8	22.0	149.1	145.0	45.0	51.0	61.0
	4	8.0	62.1	80.0	82.5	18.0	10.5	49.0	93.0	75.0	35.0	49.0	129.0
	5	27.0	63.8	40.0	102.0	31.7	49.0	44.7	116.0	63.0	44.0	45.0	103.0
	6	7.0	64.6	50.0	44.3	20.3	20.0	46.3	228.1	92.0	35.0	20.0	90.0
7月	1	26.0	75.1	18.0	26.7	49.5	23.0	17.0	279.1	72.6	169.0	58.0	38.0
	2		82.9	43.0	23.0	79.5	26.0	95.3	220.0	26.3	100.0	76.0	140.0
	3		99.0	72.0	152.8	64.8	25.3	81.0	149.0	31.0	26.0	86.0	302.0
	4		59.4	61.5	97.5	38.3	68.8	68.9	15.5	10.0	43.0	102.0	89.0
	5		89.4	49.5	48.7	52.0	131.0	45.8	95.3	51.3	197.0	130.0	93.0
	6		119.2	177.0	76.0	91.0	54.0	193.7	49.2	42.0	278.0	156.0	75.0
8月	1		119.7	85.0	39.0	123.7	34.3	316.3	56.0	82.5	157.0	118.0	185.0
	2		97.1	117.0	49.6	63.3	27.2	90.0	83.2	174.5	80.0	98.0	188.0
	3		111.3	63.0	107.4	84.0	40.5	79.0	82.4	138.3	122.0	221.0	175.0
	4		142.4	2.0	113.0	78.7	116.7	25.3	162.7	182.0	389.0	158.0	197.0
	5		121.2	4.0	105.0	73.3	72.8	5.7	233.1	116.0	54.7	175.0	372.0
	6		219.5	47.7	180.0	144.0	107.5	81.0	264.9	179.7	180.3	414.0	596.0
9月	1		164.5	52.3	61.0	102.0	109.0	385.0	0.0	188.3	366.0	217.0	
	2		179.7	18.0	120.0	233.3	154.3	193.0	328.0	87.5	291.0	83.0	289.0
	3		238.6	75.5	410.0	93.7	227.7	184.0	458.9	308.8	106.0	187.0	335.0
	4		450.6	19.5	1129.0	113.0	367.0	134.0	742.0	505.3	393.0	420.0	683.0
	5		384.6	151.0	620.0	240.0	345.0	65.3	786.0	395.0	630.0	161.0	453.0
	6		317.2	212.0	468.0	247.0	190.7	113.7	644.0	199.0	320.0	459.0	319.0
10月	1		361.3	203.7	268.7	523.0	162.3	419.0	303.0	208.1	545.0	767.0	213.0
	2		426.3	102.3	447.3	405.0	348.0	331.0	850.0	221.5	161.0	166.0	1231.0
	3		416.3	145.0	482.0	686.7	561.3	256.5	335.0	337.0	483.0	247.0	629.0
	4		416.3	80.5	785.3	487.3	604.7	394.5	349.0	209.0	307.0	483.0	463.0
	5		450.8	140.8	1410.7	189.0	406.0	254.0	198.0	412.3	399.0	354.0	744.0
	6		605.6	200.7	1286.0	308.5	640.0	456.0	373.6	1051.7	313.0	266.0	1161.0
11月	1		344.8	173.0	952.0	157.8	324.7	254.7	119.3	695.0	178.0	254.0	340.0
	2		379.8	315.0	825.8	448.8	230.3	171.3	178.0	712.0	255.0	163.0	499.0
	3		368.5	285.3	872.8	89.0	393.0	50.0	154.0	555.7	345.0	299.0	641.0
	4		265.9	173.7	565.5	55.0	464.0	96.0	264.0	219.3	98.0	13.0	711.0
	5		144.8	37.0	241.0	112.0	300.0	16.0	66.0	200.0	45.0	0.0	431.0
	6		96.0	63.3	26.3	104.0	271.0	17.0	0.0	287.0		10.0	85.0
12月	1		12.2	54.7	13.7	4.0	1.0	0.0	0.0				
	2		5.7	5.0	0.0	26.3	2.0	1.0	0.0				
	3		0.6	0.0	0.0		3.0	0.0	0.0				
	4		0.9	3.5	0.0		0.0	1.0	0.0				
	5		0.8	2.5			0.0		0.0				
	6		0.3	1.0			0.0		0.0				

※平年値は過去10ヶ年平均とする。

ハスモンヨトウ(合志市栄・フェロモントラップ)

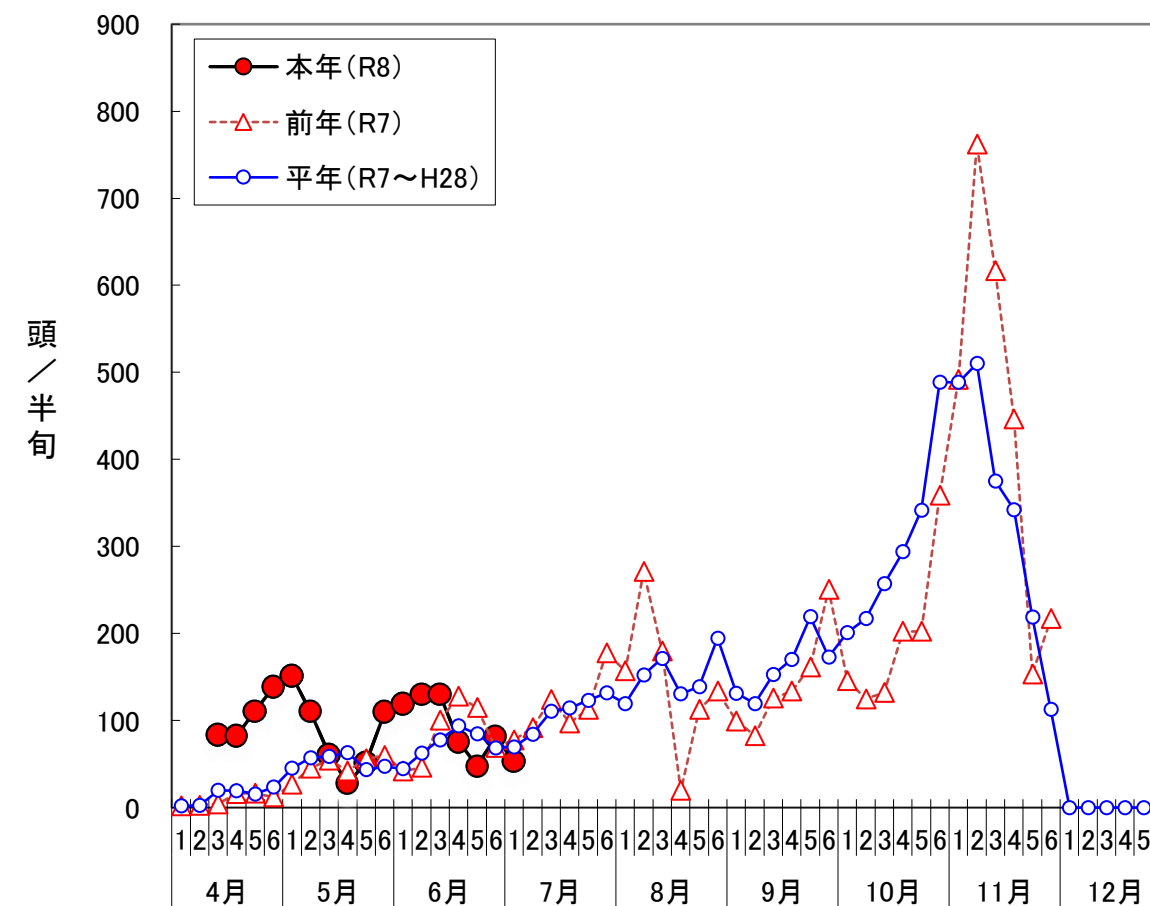


ハスモンヨトウの誘殺消長(フェロモントラップ) 八代市鏡

月	半旬	R8	平年	R7	R6	R5	R4	R3	R2	R1	H30	H29	H28
4月	1		1.9	2.0		1.8							
	2		2.6	2.9		2.3							
	3	83.8	19.6	4.3	50.7	3.9							
	4	82.1	19.4	16.3	53.7	4.4	3.2						
	5	110.9	15.7	16.4	55.4	2.1	3.2						
	6	138.4	23.6	12.1	54.3	3.8	8.8	30.8	20.0	32.8		27.0	23.1
5月	1	151.1	45.3	27.1	58.3	11.0	12.5	43.8	41.4	41.0	150.3	21.6	45.6
	2	109.9	57.3	45.6	50.4	15.6	12.5	45.3	41.4	52.4	210.4	18.8	80.3
	3	60.6	58.8	54.7	37.1	5.7	4.8	69.4	51.7	61.0	170.0	37.1	96.1
	4	27.9	63.2	42.1	18.8	7.9	2.0	105.0	54.1	65.0	162.4	52.4	122.7
	5	51.4	43.7	55.9	22.6	9.0	0.7	98.6	36.4	63.4	55.0	32.9	62.1
	6	109.7	47.2	60.0	41.5	9.4	22.3	158.9	21.6	72.3	32.0	15.4	38.6
6月	1	118.9	44.7	41.8	47.1	9.3	34.4	102.2	34.4	57.5	38.5	31.4	49.9
	2	130.0	62.5	46.3	32.9	8.4	22.1	34.9	67.6	261.5	34.0	59.3	58.3
	3	130.0	77.8	100.5	69.3	6.6	11.3	47.9	146.4	201.9	47.5	82.7	64.3
	4	75.6	93.9	128.0	102.6	1.4	56.4	22.7	195.0	155.4	69.5	102.1	105.7
	5	47.7	84.6	115.0	138.6	0.9	34.1	23.3	157.1	108.0	53.0	65.0	150.7
	6	81.4	68.6	69.3	74.0	0.7	21.9	33.6	82.1	140.0	50.3	48.6	165.4
7月	1	52.9	69.8	77.9	66.7	0.7	32.1	65.6	175.7	98.0	38.8	37.9	104.3
	2		84.3	91.7	80.0	22.9	29.3	103.0	133.3	69.1	81.5	77.1	155.1
	3		110.6	124.3	217.9	12.6	40.0	156.0	108.3	65.5	76.7	128.1	177.0
	4		114.4	97.4	168.6	7.3	57.1	143.6	121.4	109.5	67.3	181.4	190.7
	5		123.4	113.0	124.7	13.6	149.3	96.1	175.7	122.1	55.0	258.6	125.7
	6		131.7	177.9	96.9	16.3	108.9	156.4	159.0	124.5	144.5	148.5	149.3
8月	1		119.5	157.1	165.0	12.3	70.3	173.4	85.9	104.5	112.5	153.6	160.1
	2		152.5	271.4	224.1	16.3	83.6	161.4	126.4	177.3	130.3	181.7	152.9
	3		171.3	180.0	210.9	35.7	0.0	139.3	193.8	221.9	169.0	322.9	240.0
	4		130.7	19.7	102.9	17.0	0.0	112.7	215.7	156.9	243.0	174.3	264.9
	5		138.8	112.9	240.6	19.6	7.3	28.3	235.8	256.5	43.0	130.3	314.0
	6		194.6	133.7	276.7	31.0	43.7	101.1	268.3	244.2	163.2	151.0	533.1
9月	1		131.4	99.6	266.7	33.6	158.6	84.3	44.7	147.4	193.0	155.0	
	2		119.4	82.9	113.6	58.7	89.6	78.3	160.3	103.0	181.5	112.7	213.9
	3		152.8	125.7	325.6	68.4	46.0	69.3	320.7	174.5	103.5	85.3	209.0
	4		170.3	133.9	509.4	73.6	55.7	40.0	410.0	186.0	41.2	48.0	205.1
	5		219.3	161.6	705.7	132.1	11.7	50.3	386.3	253.1	279.5	82.1	130.7
	6		173.2	250.7	307.9	76.9	2.1	111.0	338.4	103.5	203.5	192.7	145.0
10月	1		201.2	146.1	345.1	60.9	4.3	326.4	288.6	106.3	281.4	238.9	213.6
	2		217.0	124.9	367.9	144.3	236.4	241.9	266.3	129.0	30.0	128.6	500.7
	3		257.2	132.1	359.3	94.0	217.1	296.1	247.0	162.0	409.5	260.0	394.9
	4		294.0	202.5	486.7	86.6	205.1	409.3	226.4	289.0	358.5	319.4	356.0
	5		341.6	202.5	619.1	94.3	208.6	310.0	322.1	479.0	338.7	359.3	482.9
	6		488.8	358.9	1020.7	114.0	200.3	367.6	336.9	996.0	474.6	470.6	548.7
11月	1		488.5	492.1	1253.6	61.3	177.4	304.4	208.0	963.0			448.3
	2		510.1	762.1	822.7	100.6	184.0	349.0		990.5			361.6
	3		375.4	616.9	741.9	172.1	160.0	192.1		719.6			25.0
	4		342.3	446.7	782.1	25.7	176.0	175.0		488.5			302.0
	5		218.8	153.6	315.7	34.3	112.5			286.6			409.8
	6		112.7	217.0	177.7	32.0	67.5						69.2
12月	1				73.7								120.0
	2				25.7								84.9
	3												52.3
	4												15.7
	5												
	6												

※平年値は過去10ヶ年平均とする。

ハスモンヨトウ(八代市鏡・フェロモントラップ)

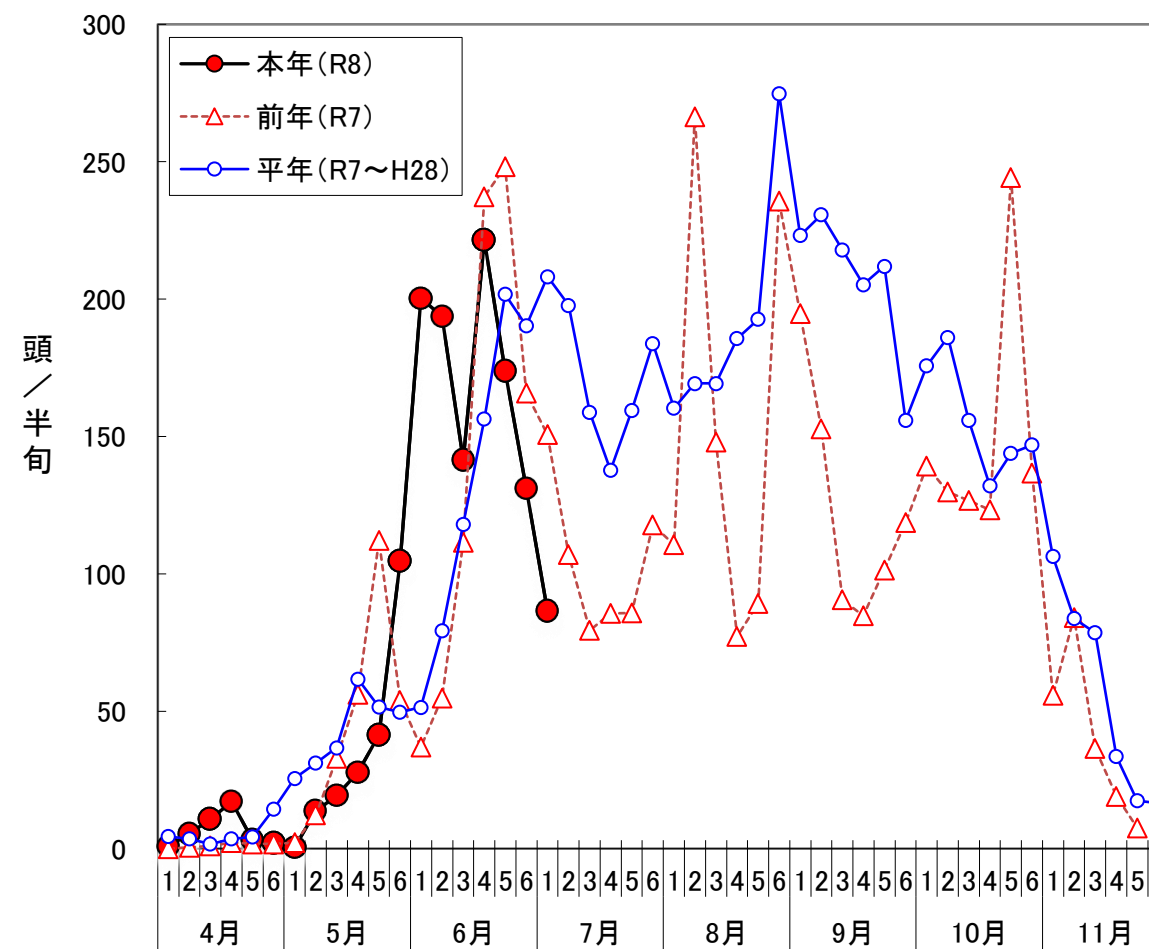


ハスモンヨトウの誘殺消長(フェロモントラップ)阿蘇市一の宮

月	半旬	R8	平年	R7	R6	R5	R4	R3	R2	R1	H30	H29	H28
4月	1	0.8	4.4	0.0	15.3	2.4		0.0					
	2	5.3	3.6	0.4	14.5	3.0		0.0	0.0				
	3	10.7	1.6	1.0	4.2	3.0		0.0	0.0				
	4	17.1	3.5	2.1	18.8	3.0	0.8	0.0	0.0			0.0	3.6
	5	3.1	4.2	1.8	19.0	0.6	2.0	1.0	0.0			0.0	9.3
	6	2.1	14.3	1.7	19.3	3.0	81.5	4.0	0.0	2.8		1.4	15.2
5月	1	0.6	25.6	2.1	9.3	7.5	34.2	0.0	2.8	3.5	160.0	1.4	34.8
	2	13.7	31.2	12.3	7.7	15.9	29.3	2.0	4.2	1.4	188.4	3.9	46.9
	3	19.4	36.7	32.9	6.0	28.6	8.7	24.3	34.5	1.7	147.6	13.6	69.3
	4	27.7	61.7	56.1	5.0	35.0	2.3	229.7	49.5	8.5	170.0	14.7	46.1
	5	41.4	51.6	112.1	5.0	21.7	10.0	179.0	6.1	8.9	126.7	14.8	31.4
	6	104.6	49.6	53.9	18.6	32.6	15.0	203.0	17.0	27.2	67.1	20.5	41.1
6月	1	200.3	51.4	37.0	26.4	55.7	58.0	116.3	17.0	50.4	44.5	23.1	85.7
	2	193.7	79.3	54.9	35.0	97.9	100.0	69.7	67.9	134.0	58.1	74.9	100.3
	3	141.4	118.1	111.4	75.0	111.1	101.0	61.0	301.1	171.5	53.9	81.6	113.3
	4	221.4	156.4	237.3	124.3	120.0	43.0	70.7	592.3	116.3	61.3	72.1	126.4
	5	173.9	201.7	248.2	167.4	90.7	153.5	100.3	671.6	93.6	116.5	117.1	258.3
	6	131.0	190.3	165.8	208.6	123.8	176.5	68.0	485.2	150.0	140.2	103.4	281.2
7月	1	86.4	208.2	150.7	129.7	152.3	194.0	42.0	747.0	120.0	198.2	106.9	240.8
	2		197.7	107.0	135.0	161.9	164.7	223.5	407.0	102.6	261.5	157.1	257.1
	3		158.7	79.4	172.5	102.7	102.3	277.8	318.0	106.5	133.5	100.6	194.1
	4		137.7	85.6	109.2	160.4	190.0	176.7	127.2	156.1	97.2	133.3	141.0
	5		159.4	85.8	86.2	246.6	325.0	88.6	177.6	206.3	78.4	203.6	96.4
	6		183.9	117.9	97.7	187.7	210.3	191.9	235.4	261.3	120.0	240.0	176.4
8月	1		160.2	110.6	81.4	46.4	198.7	291.5	214.1	149.0	115.0	169.3	226.4
	2		169.3	266.4	92.5	48.2	218.0	304.0	121.0	80.5	134.8	155.1	272.5
	3		169.3	148.1	89.8	136.8	68.0	279.5	305.2	85.4	160.7	173.7	245.6
	4		185.7	77.2	84.7	92.1	264.0	127.5	378.8	135.9	211.5	265.6	219.4
	5		192.7	89.3	80.0	185.3	156.0	128.0	235.0	259.5	178.7	343.7	271.8
	6		274.8	235.7	96.0	232.7	257.0	214.0	311.0	240.6	268.8	401.2	491.3
9月	1		223.2	194.7	98.9	161.9	209.0	253.0	250.6	136.2	310.5	200.2	416.7
	2		230.7	152.8	113.8	92.1	336.0	209.0	339.4	132.8	360.0	154.3	416.5
	3		217.8	90.6	173.3	94.9	192.0	120.5	486.0	212.0	184.0	242.9	381.9
	4		205.2	84.8	165.7	109.1	198.0	175.5	375.6	189.8	251.2	172.8	330.0
	5		212.0	101.5	146.6	162.9	140.0	141.6	232.8	167.0	520.0	109.2	398.0
	6		155.8	118.7	116.4	122.6	139.0	113.4	100.5	135.0	139.5	163.8	409.3
10月	1		175.8	139.3	184.0	113.3	132.0	83.0	155.1	144.5	223.8	158.0	424.7
	2		186.1	129.9	146.7	113.8	83.5	231.3	90.0	116.5	280.0	149.4	520.0
	3		155.9	126.7	110.6	120.0	142.5	210.7	118.0	74.5	150.0	197.2	309.0
	4		132.0	123.3	150.0	82.9	103.0	99.0	153.0	109.0	111.6	192.5	195.6
	5		143.9	244.3	250.6	78.7	105.0	20.0	112.9	145.0	87.8	158.3	236.4
	6		146.9	136.7	301.6	102.9	77.0	33.3	189.7	184.6	67.6	78.9	297.0
11月	1		106.3	55.8	226.9	82.1	61.3		52.7	63.5			202.0
	2		83.7	84.2	142.5	130.7	34.7						26.3
	3		78.6	36.4	116.5	87.1	101.3						51.4
	4		33.5	19.1	75.0	3.6	36.42857						
	5		17.5	7.5	22.5	13.6	26.28571						
	6		16.6		11.8	5.9	32						
12月	1		0.7			0.7							
	2		0.7			0.7							
	3												
	4												
	5												
	6												

※平年値は過去10ヶ年平均とする。

ハスモンヨトウ(阿蘇市一の宮・フェロモントラップ)

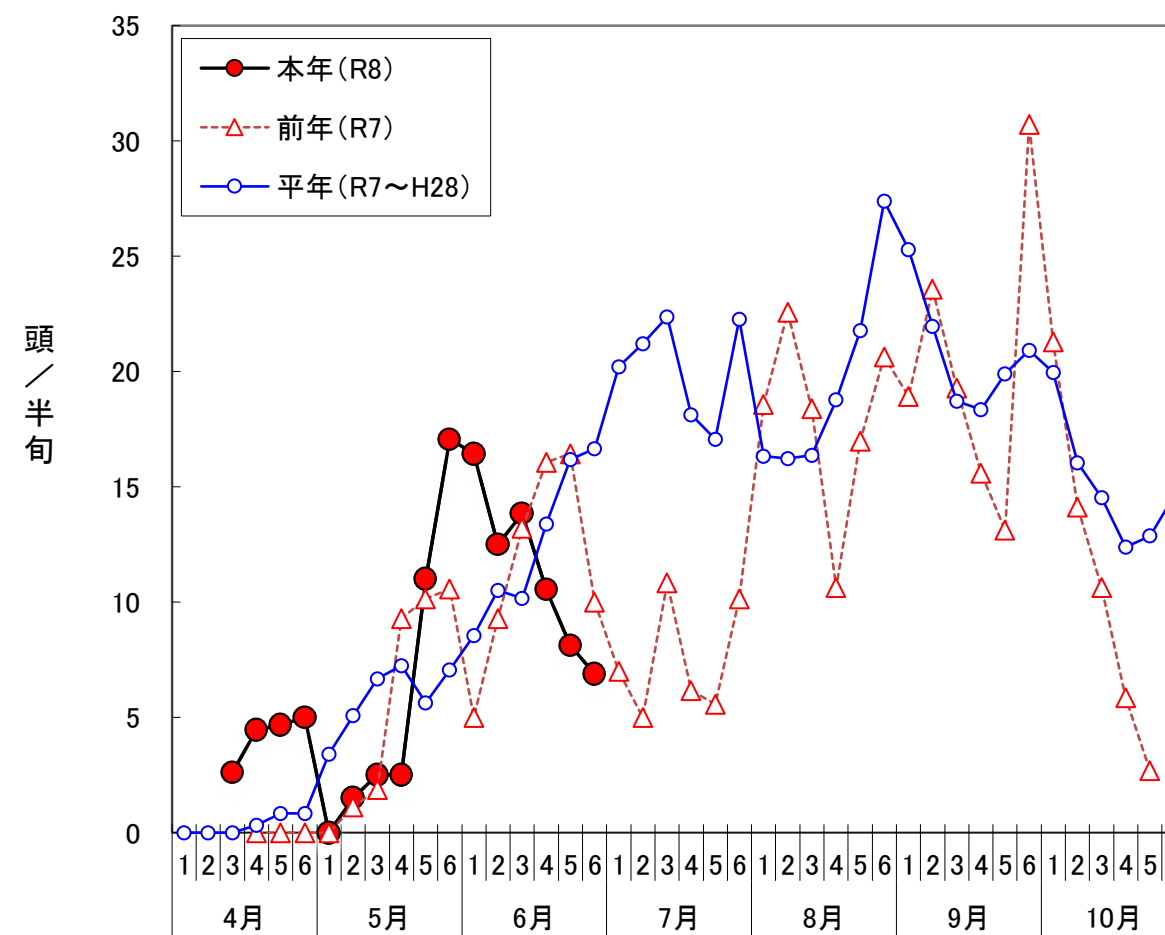


ハスモンヨトウの誘殺消長(フェロモントラップ) 山都町鶴ヶ田

月	半旬	R8	平年	R7	R6	R5	R4	R3	R2	R1	H30	H29	H28
4月	1												
	2												
	3	2.6	0.0		0.0								
	4	4.4	0.3	0.0	1.0				0.0				
	5	4.7	0.8	0.0	5.0	0.0		0.0	0.0		0.0		
	6	5.0	0.8	0.0	4.7	0.3		0.0	0.0		0.0		
5月	1	0.0	3.4	0.0	4.6	0.6	2.3	0.0	1.3		13.2	5.3	
	2	1.5	5.1	1.1	3.8	4.1	2.9	2.6	2.1	0.0	19.6	6.7	8.0
	3	2.5	6.7	1.9	0.6	5.0	1.9	8.3	3.7	4.5	27.4	5.6	8.0
	4	2.5	7.2	9.3	1.3	5.7	0.4	24.3	5.0	4.5	9.0	5.4	7.6
	5	11.0	5.6	10.1	3.0	6.1	0.4	11.3	2.0	2.1	9.0	5.0	7.3
	6	17.1	7.1	10.6	6.7	4.8	4.8	9.7	3.0	4.6	10.8	6.0	9.7
6月	1	16.4	8.5	5.0	8.6	6.1	7.2	14.3	5.0	5.4	9.0	13.0	11.9
	2	12.5	10.5	9.3	7.2	8.4	8.1	23.6	6.4	7.0	9.0	12.0	14.1
	3	13.8	10.2	13.2	7.0	10.7	0.7	16.3	8.6	11.8	10.2	7.5	15.6
	4	10.5	13.4	16.1	7.5	7.6	7.1	20.6	29.4	15.0	11.0	12.0	7.5
	5	8.1	16.2	16.4	12.8	7.0	12.0	27.1	26.6	17.5	11.0	13.3	18.2
	6	6.9	16.7	10.0	12.2	7.5	14.2	29.2	15.0	17.0	13.0	14.2	34.3
7月	1		20.2	7.0	10.0	17.5	8.8	29.2	53.7	14.5	13.0	14.2	34.3
	2		21.2	5.0	19.3	19.9	8.6	25.3	54.4	4.5	13.9	14.8	46.3
	3		22.4	10.8	15.4	20.6	12.0	19.4	48.5	4.5	17.5	20.6	54.4
	4		18.1	6.2	11.9	10.8	26.9	16.8	29.6	9.3	19.5	29.0	21.3
	5		17.1	5.6	7.9	17.7	20.3	16.2	18.8	12.5	22.5	24.5	24.8
	6		22.3	10.1	19.4	20.6	14.4	20.4	22.7	16.3	41.4	21.3	36.0
8月	1		16.3	18.6	17.6	5.6	8.1	18.8	13.3	11.5	27.0	14.1	28.5
	2		16.2	22.6	17.5	5.6	16.4	15.4	11.7	11.5	20.1	13.2	28.2
	3		16.4	18.4	19.2	5.6	16.4	14.6	12.7	18.3	12.5	13.2	32.7
	4		18.8	10.6	22.6	16.8	18.4	12.3	17.0	20.0	12.5	21.7	35.8
	5		21.8	17.0	23.5	19.5	26.4	8.9	24.3	15.5	12.5	34.3	35.8
	6		27.4	20.6	10.7	27.3	18.1	15.6	27.7	18.0	24.9	41.1	69.8
9月	1		25.3	18.9	10.0	24.0	14.1	19.3	16.7	27.5	51.7	31.6	39.1
	2		22.0	23.6	11.3	17.7	15.0	25.7	12.8	33.0	10.5	30.9	39.1
	3		18.7	19.3	11.7	10.5	15.0	12.9	9.4	36.9	10.7	21.9	39.1
	4		18.4	15.6	11.7	13.4	13.1	11.6	7.7	39.5	11.5	15.9	43.6
	5		19.9	13.1	27.0	23.0	17.1	11.2	6.4	32.5	9.1	15.9	43.6
	6		20.9	30.7	23.9	15.0	23.1	13.3	10.0	12.5	10.3	21.1	49.2
10月	1		20.0	21.3	20.7	12.5	17.9	11.9	9.5	7.5	13.0	40.1	45.3
	2		16.1	14.1	26.4	5.6	16.5	12.6	8.5	7.5	13.0	32.5	23.8
	3		14.5	10.6	26.4	3.8	17.1	13.6	7.5	17.0	15.4	10.0	23.8
	4		12.4	5.9	17.5	4.1	19.3	13.6	10.6	11.8	15.4	6.9	18.8
	5		12.9	2.7	51.9	5.0	17.6	11.0	9.7	4.0	9.0	2.3	15.5
	6		14.6		72.6	6.0	18.4	8.8	9.1	4.8	1.8	2.8	7.1
11月	1		6.9				12.6	3.5	10.0	7.5			1.1
	2		7.4				8.6			6.3			
	3		9.1				13.7			4.5			
	4		6.1				12.3			0.0			
	5		5.1				8.1			2.0			
	6		5.0				5.0						
12月	1												
	2												
	3												
	4												
	5												
	6												

※平年値は過去10ヶ年平均とする。

ハスモンヨトウ(山都町鶴ヶ田・フェロモントラップ)

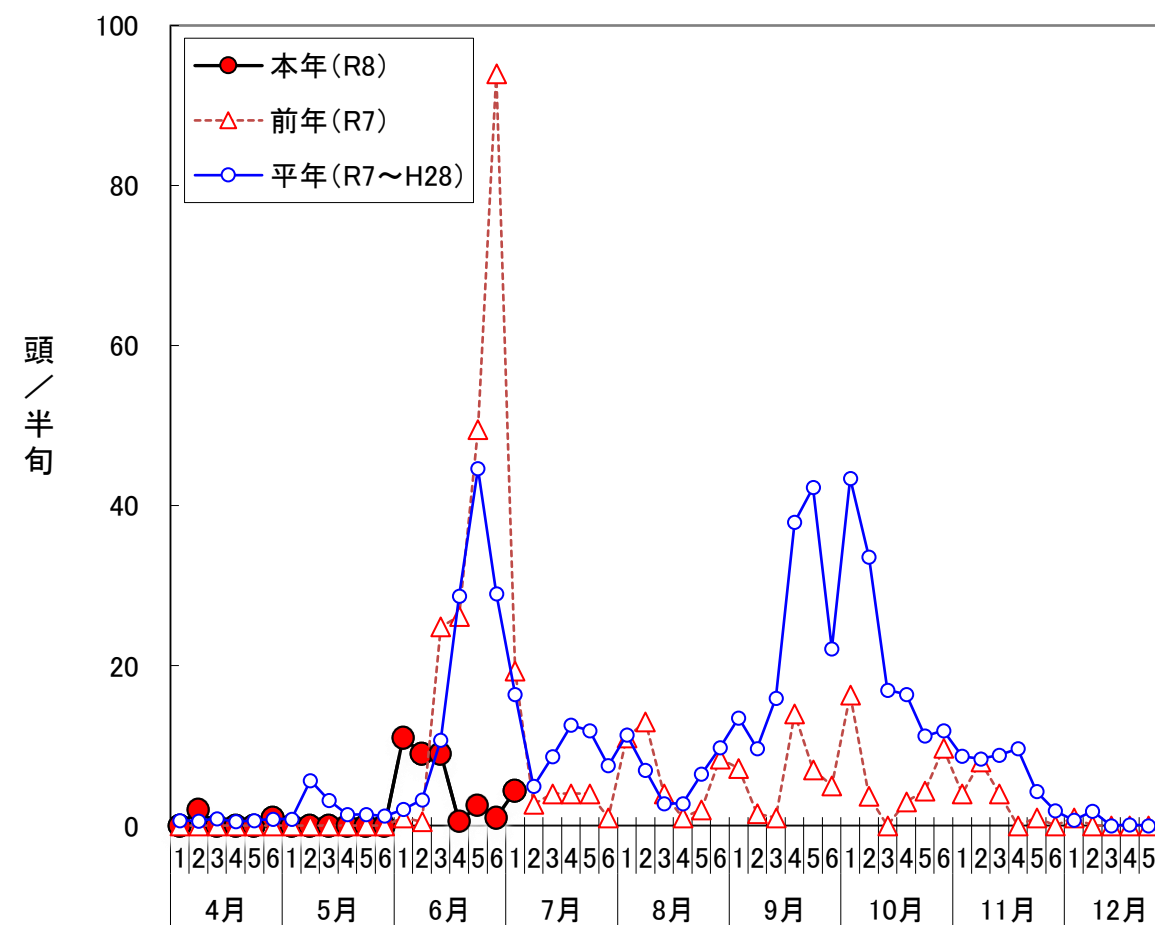


オオタバコガの誘殺消長(フェロモントラップ) 合志市栄

月	半旬	R8	平年	R7	R6	R5	R4	R3	R2	R1	H30	H29	H28
4月	1	0.0	0.7	0.0	3.0	1.0	1.0	0.0	0.5	1.0	0.0	0.0	0.0
	2	2.0	0.6	0.0	1.0	0.0	0.0	0.6	0.2	1.0	0.0	3.0	0.0
	3	0.0	0.9	0.0	3.0	0.3	1.5	1.0	0.8	1.0	0.0	0.0	1.0
	4	0.0	0.5	0.0	1.3	0.7	0.5	0.0	2.5	0.0	0.0	0.0	0.0
	5	0.0	0.6	0.0	3.7	0.0	0.0	1.6	1.0	0.0	0.0	0.0	0.0
	6	1.0	0.8	0.0	2.0	0.7	0.5	0.5	0.5	2.4	0.0	0.0	0.0
5月	1	0.0	0.8	0.0	2.0	0.8	2.5	0.0	1.8	0.0	0.0	1.0	0.0
	2	0.0	5.6	0.0	8.0	0.5	19.0	9.5	2.4	11.0	0.0	0.0	6.0
	3	0.0	3.2	0.0	12.0	0.0	0.0	4.9	1.8	7.0	1.0	2.0	3.0
	4	0.0	1.4	0.0	7.0	0.0	0.0	1.2	2.6	2.0	1.0	0.0	0.0
	5	0.0	1.4	0.0	3.0	1.0	0.0	2.0	1.0	3.0	2.0	0.0	2.0
	6	0.0	1.2	0.0	7.0	0.0	0.0	0.0	0.0	2.0	2.0	0.0	1.0
6月	1	11.0	2.0	1.0	6.0	0.0	0.0	8.4	0.9	4.0	0.0	0.0	0.0
	2	9.0	3.2	0.5	3.0	1.7	2.3	5.7	1.2	4.0	11.0	1.0	2.0
	3	9.0	10.7	24.8	0.5	9.3	2.7	18.9	11.5	16.2	16.0	0.0	7.0
	4	0.5	28.7	26.2	22.5	5.0	34.0	33.9	12.8	43.6	42.0	0.0	67.0
	5	2.5	44.6	49.5	76.0	21.7	137.0	14.2	5.8	29.0	46.0	34.0	33.0
	6	1.0	29.0	94.0	36.7	11.3	35.0	6.4	11.6	48.0	3.0	33.0	11.0
7月	1	4.3	16.4	19.3	9.3	21.5	7.0	5.6	7.0	61.3	6.0	23.0	4.0
	2		4.9	2.7	0.0	4.5	2.0	5.3	4.0	8.7	2.0	13.0	7.0
	3		8.6	4.0	41.0	3.5	15.0	1.6	2.0	7.0	2.0	4.0	6.0
	4		12.6	4.0	24.0	2.5	80.0	1.1	0.0	5.0	3.0	0.0	6.0
	5		11.9	4.0	9.0	6.0	63.0	5.5	2.4	8.8	6.0	3.0	11.0
	6		7.5	1.0	6.0	9.0	7.0	2.1	2.8	17.0	4.0	11.0	15.0
8月	1		11.3	11.0	9.0	11.0	6.7	28.3	5.8	12.5	9.0	7.0	13.0
	2		6.9	13.0	3.4	10.0	2.3	8.6	8.1	2.0	5.0	14.0	3.0
	3		2.8	4.0	1.6	1.0	0.0	2.5	1.0	2.5	5.0	6.0	4.0
	4		2.8	1.0	8.0	3.3	2.7	1.0	2.5	0.0	7.0	0.0	2.0
	5		6.4	2.0	15.0	10.7	0.3	4.0	2.5	6.0	12.7	7.0	4.0
	6		9.7	8.3	7.0	10.0	0.0	11.0	7.0	7.7	16.3	10.0	20.0
9月	1		13.5	7.2	10.0	10.3	0.3	28.9	0.0	2.5	48.0	14.0	
	2		9.7	1.5	6.0	2.7	3.3	12.5	12.0	2.5	18.0	18.0	20.0
	3		15.9	1.0	53.5	4.0	2.3	19.5	3.1	4.0	42.0	11.0	19.0
	4		37.9	14.0	168.5	13.0	4.0	3.7	8.0	6.3	83.0	27.0	52.0
	5		42.3	7.0	135.0	57.0	8.0	3.4	28.2	0.0	122.0	22.0	40.0
	6		22.1	5.0	50.0	27.0	2.0	11.2	47.8	6.0	22.0	25.0	25.0
10月	1		43.4	16.3	105.3	49.0	8.0	105.1	26.5	24.7	32.0	31.0	36.0
	2		33.5	3.7	75.7	43.0	10.0	68.1	45.7	4.3	25.0	25.0	35.0
	3		16.9	0.0	38.0	17.0	6.3	38.8	27.4	0.0	15.0	21.0	6.0
	4		16.4	3.0	102.0	6.0	2.7	17.8	7.5	12.0	3.0	9.0	1.0
	5		11.2	4.3	76.0	0.0	0.0	13.1	0.6	5.0	9.0	1.0	3.0
	6		11.9	9.7	85.0	1.0	1.0	7.4	3.5	6.0	0.0	2.0	3.0
11月	1		8.7	4.0	58.0	0.0	0.0	8.7	2.0	4.0	2.0	1.0	7.0
	2		8.4	8.0	30.8	4.0	0.0	16.4	2.4	7.0	10.0	0.0	5.0
	3		8.8	4.0	41.0	12.0	3.0	3.4	0.6	2.0	16.0	2.0	4.0
	4		9.6	0.0	26.3	14.0	12.0	1.5	7.3	1.0	9.0	0.0	25.0
	5		4.3	1.0	8.0	12.3	2.7	1.6	3.9	3.0	2.0	0.0	8.0
	6		1.8	0.0	3.0	6.7	3.3	1.6	0.0	1.0		1.0	0.0
12月	1		0.7	1.0	3.0	0.0	0.0	0.0	0.0				
	2		1.8	0.0	0.0	10.3	0.0	0.5	0.0				
	3		0.0	0.0	0.0		0.0	0.0	0.0				
	4		0.1	0.0	0.0		0.0	0.6	0.0				
	5		0.0	0.0			0.0		0.0				
	6		0.0	0.0			0.0		0.0				

※平年値は過去10ヶ年平均とする。

オオタバコガ(合志市栄・フェロモントラップ)

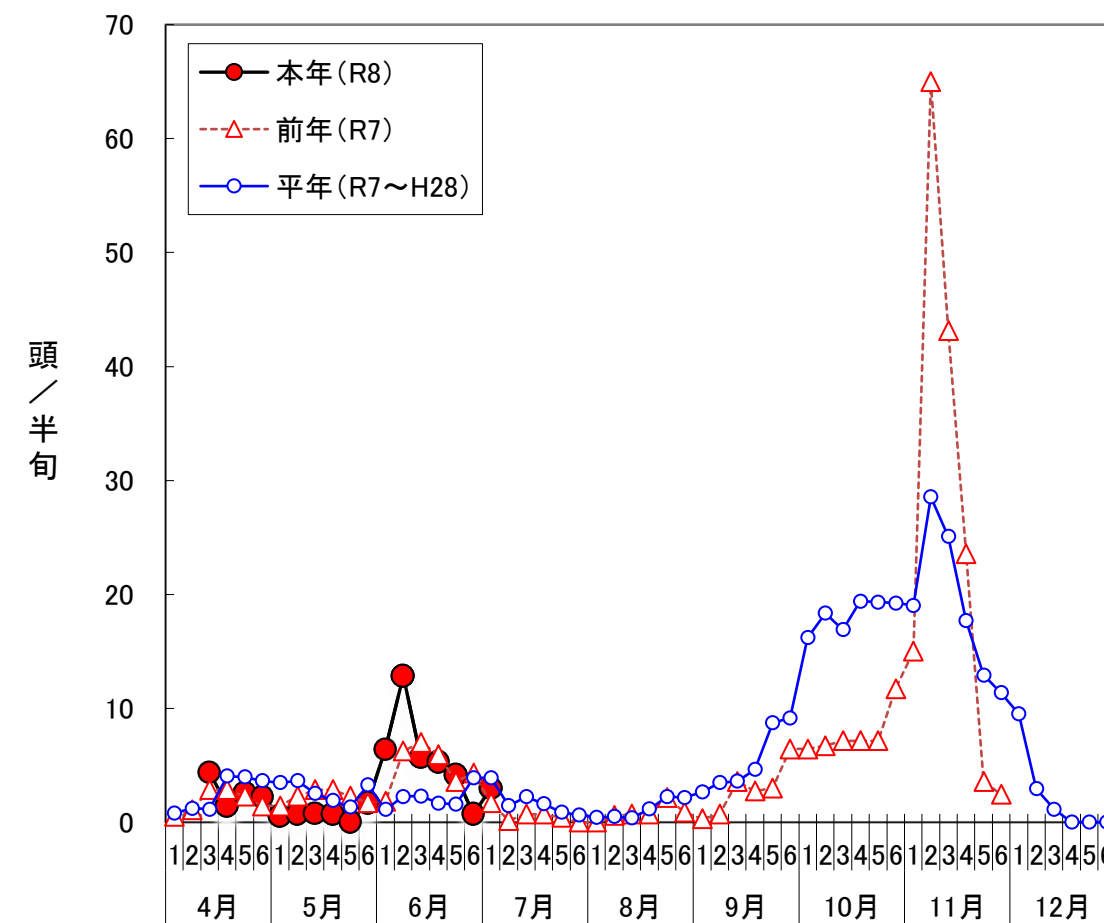


オオタバコガの誘殺消長(フェロモントラップ) 八代市鏡

月	半旬	R8	平年	R7	R6	R5	R4	R3	R2	R1	H30	H29	H28
4月	1		0.8	0.5		1.1							
	2		1.2	1.1		1.4							
	3	4.4	1.1	2.9	0.0	0.5							
	4	1.4	4.0	2.9	0.4	0.7	12.1						
	5	2.6	4.0	2.3	1.0	3.6	12.1						
	6	2.2	3.7	1.4	2.1	5.4	11.9	5.3	3.1	1.6	1.8	0.1	
5月	1	0.6	3.5	1.4	0.4	3.5	11.8	10.0	0.4	2.0	5.4	0.0	0.0
	2	0.7	3.6	2.3	0.0	1.9	11.8	11.7	0.4	1.7	5.9	0.0	0.8
	3	0.8	2.5	2.9	0.0	0.0	8.1	9.3	1.9	1.5	1.5	0.0	0.2
	4	0.7	1.9	2.9	0.0	0.0	7.7	5.0	2.4	0.3	0.3	0.4	0.0
	5	0.0	1.3	2.3	0.3	0.1	8.6	0.0	0.7	0.0	0.6	0.6	0.0
	6	1.7	3.3	1.7	0.7	0.9	24.0	4.0	0.1	0.0	1.4	0.0	0.0
6月	1	6.4	1.1	1.8	0.0	2.1	4.0	3.3	0.0	0.0	0.0	0.0	0.0
	2	12.9	2.3	6.3	8.6	1.3	3.2	1.0	0.0	0.0	1.1	0.0	1.1
	3	5.7	2.3	7.0	4.3	0.6	5.3	1.4	0.0	0.4	1.1	0.0	2.9
	4	5.3	1.7	5.9	2.4	0.0	5.3	0.3	0.6	0.3	0.5	0.0	1.4
	5	4.1	1.6	3.6	6.4	0.0	3.8	0.0	0.4	0.0	0.0	0.6	1.0
	6	0.7	3.9	4.3	16.7	0.3	4.4	0.0	0.0	6.5	4.8	0.7	1.0
7月	1	3.0	3.9	1.7	11.6	0.7	10.7	0.0	2.1	2.9	6.4	0.7	2.1
	2		1.4	0.1	0.0	0.7	3.9	4.0	1.3	0.4	1.5	1.4	1.0
	3		2.2	0.7	5.0	1.6	4.1	8.0	1.1	0.0	0.7	0.6	0.4
	4		1.6	0.7	3.3	1.9	7.1	0.0	2.9	0.0	0.3	0.0	0.0
	5		0.9	0.4	1.7	0.7	2.9	0.6	2.3	0.0	0.0	0.0	0.0
	6		0.6	0.0	0.0	0.1	1.7	0.9	1.7	0.0	2.0	0.0	0.0
8月	1		0.4	0.0	0.0	0.4	1.6	0.7	0.6	0.5	0.4	0.0	0.0
	2		0.5	0.6	0.0	0.7	2.9	0.7	0.0	0.1	0.0	0.0	0.0
	3		0.4	0.7	0.0	0.7	1.4	0.1	0.0	0.0	0.0	0.0	0.7
	4		1.2	0.7	0.0	0.7	8.3	0.0	0.3	0.0	1.2	0.0	0.3
	5		2.2	2.1	0.6	0.4	11.0	0.0	1.7	5.5	0.6	0.0	0.3
	6		2.2	0.9	7.4	0.1	4.3	0.0	0.9	3.8	2.6	0.0	1.7
9月	1		2.7	0.3	15.3	0.7	2.1	0.0	0.1	1.8	3.5	0.0	
	2		3.5	0.7	6.4	11.6	2.6	0.0	0.3	1.5	1.5	0.0	10.0
	3		3.6	3.6	7.0	11.7	2.7	0.0	0.7	0.0	0.6	0.0	9.7
	4		4.6	2.7	22.6	7.9	2.1	0.0	5.0	0.3	0.1	0.0	5.7
	5		8.7	3.0	45.7	19.3	2.7	0.0	5.3	1.0	0.5	5.7	4.0
	6		9.2	6.4	13.6	27.9	8.0	0.1	5.2	3.0	9.7	10.0	7.6
10月	1		16.2	6.4	45.7	38.3	15.7	0.7	2.9	5.0	21.8	11.7	13.6
	2		18.3	6.7	59.0	57.1	2.1	0.1	14.9	4.7	3.7	7.1	27.9
	3		16.9	7.1	26.4	50.3	25.7	0.0	15.0	3.5	17.0	7.1	16.7
	4		19.4	7.1	63.6	44.6	39.4	0.0	10.7	4.5	8.9	6.9	8.3
	5		19.3	7.1	72.6	38.6	31.4	0.0	20.7	6.3	5.7	6.4	4.3
	6		19.2	11.7	87.1	24.9	22.7	0.0	12.3	9.8	17.4	3.4	3.0
11月	1		19.0	15.0	75.0	32.7	14.3	0.0	4.0	6.5			4.7
	2		28.6	65.0	74.4	39.4	12.4	0.0		2.0			6.6
	3		25.1	43.1	66.6	45.0	10.7	0.0		2.9			7.1
	4		17.7	23.6	55.0	2.9	13.5	0.0					11.2
	5		12.9	3.6	17.1	14.4	15.4						14.0
	6		11.4	2.4	15.4	17.7	16.3						5.0
12月	1		9.5		11.9								7.1
	2		2.9		2.1								3.7
	3		1.1										1.1
	4		0.0										0.0
	5												
	6												

※平年値は過去10ヶ年平均とする。

オオタバコガ(八代市鏡・フェロモントラップ)

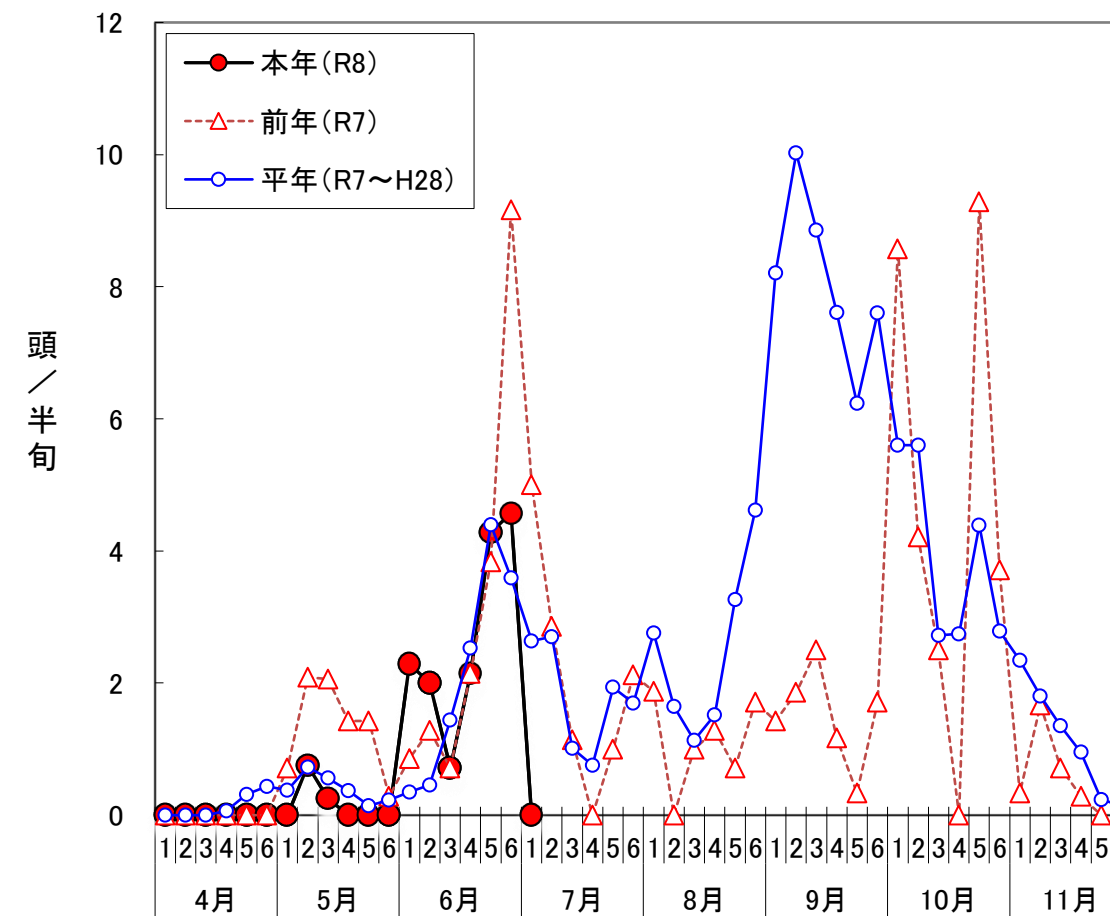


オオタバコガの誘殺消長(フェロモントラップ)阿蘇市一の宮

月	半旬	R8	平年	R7	R6	R5	R4	R3	R2	R1	H30	H29	H28
4月	1	0.0	0.0	0.0	0.0	0.0		0.0					
	2	0.0	0.0	0.0	0.0	0.0		0.0	0.0				
	3	0.0	0.0	0.0	0.0	0.0		0.0	0.0				
	4	0.0	0.1	0.0	0.0	0.0	0.5	0.0	0.0			0.0	0.0
	5	0.0	0.3	0.0	0.0	0.0	2.5	0.0	0.0			0.0	0.0
	6	0.0	0.4	0.0	0.0	0.4	2.0	1.0	0.0	0.5		0.0	0.0
5月	1	0.0	0.4	0.7	0.0	1.0	0.4	0.0	0.0	0.5	0.4	0.0	0.8
	2	0.8	0.7	2.1	0.0	0.6	0.6	2.0	0.0	0.2	0.4	0.1	1.3
	3	0.3	0.6	2.1	0.0	0.0	1.0	1.3	0.5	0.0	0.0	0.7	0.0
	4	0.0	0.4	1.4	0.0	0.0	1.0	0.7	0.5	0.0	0.0	0.1	0.0
	5	0.0	0.1	1.4	0.0	0.0	0.0	0.0	0.0	0.0	0.0	0.0	0.0
	6	0.0	0.2	0.3	0.0	0.0	2.0	0.0	0.0	0.0	0.0	0.0	0.0
6月	1	2.3	0.3	0.9	0.3	0.0	0.0	2.3	0.0	0.0	0.0	0.0	0.0
	2	2.0	0.5	1.3	0.7	0.0	0.0	0.7	0.0	0.0	1.9	0.0	0.0
	3	0.7	1.4	0.7	0.7	1.1	7.0	2.0	0.0	0.0	2.7	0.0	0.1
	4	2.1	2.5	2.1	2.9	1.9	7.0	4.0	2.7	0.0	4.0	0.0	0.7
	5	4.3	4.4	3.8	5.7	5.0	18.0	0.0	1.4	0.3	4.0	3.6	2.1
	6	4.6	3.6	9.2	11.4	3.0	3.0	0.0	0.0	1.5	3.1	2.7	2.0
7月	1	0.0	2.6	5.0	2.3	2.0	3.0	3.0	2.0	4.5	2.9	1.7	0.0
	2		2.7	2.9	1.0	2.5	9.3	1.5	1.0	3.9	3.5	0.0	1.4
	3		1.0	1.1	2.5	1.1	0.9	0.5	3.0	0.0	0.5	0.0	0.6
	4		0.8	0.0	0.5	1.4	0.8	1.0	0.0	1.6	1.4	0.9	0.0
	5		1.9	1.0	1.3	2.4	9.0	0.8	0.0	1.1	1.6	2.1	0.0
	6		1.7	2.1	2.6	2.6	6.0	0.2	1.0	0.8	0.0	1.7	0.0
8月	1		2.8	1.9	2.1	0.7	6.5	11.0	0.0	1.5	1.5	1.6	0.8
	2		1.6	0.0	2.5	0.9	1.5	6.0	1.0	0.5	0.9	2.0	1.3
	3		1.1	1.0	1.5	2.8	0.0	2.0	0.0	1.0	1.3	1.7	0.0
	4		1.5	1.3	2.9	2.1	1.0	1.0	0.0	2.4	4.5	0.0	0.0
	5		3.3	0.7	14.4	6.1	3.0	2.0	0.9	0.0	3.3	1.7	0.5
	6		4.6	1.7	27.8	4.7	3.0	1.0	0.3	0.0	3.9	2.3	1.5
9月	1		8.2	1.4	11.1	0.6	36.0	6.0	12.0	0.3	10.9	0.4	3.3
	2		10.0	1.9	9.8	0.0	19.0	6.0	16.0	0.5	22.0	2.1	23.0
	3		8.9	2.5	4.4	0.5	13.0	9.0	30.0	0.5	8.0	1.4	19.2
	4		7.6	1.2	9.0	4.4	3.0	9.8	26.0	0.2	8.4	8.0	6.3
	5		6.2	0.3	19.1	19.3	1.0	0.3	4.2	0.2	10.0	5.0	3.0
	6		7.6	1.7	32.1	28.5	0.0	1.0	3.0	1.0	5.5	1.9	1.3
10月	1		5.6	8.6	16.4	16.1	0.0	1.0	0.0	0.0	9.4	1.9	2.6
	2		5.6	4.2	9.1	6.3	2.3	6.0	0.0	1.2	12.0	1.9	13.1
	3		2.7	2.5	6.9	0.8	1.1	4.0	1.0	3.0	1.0	1.7	5.3
	4		2.7	0.0	15.8	0.7	0.7	3.0	0.0	0.5	0.2	6.2	0.3
	5		4.4	9.3	22.0	0.7	0.0	3.0	0.0	0.7	0.0	7.4	0.7
	6		2.8	3.7	22.0	0.7	0.0	0.0	0.0	0.8	0.0	0.0	0.6
11月	1		2.3	0.3	13.1	0.0			0.0	0.0			0.6
	2		1.8	1.7	4.2	0.6							0.8
	3		1.4	0.7	4.3	0.4							0.0
	4		1.0	0.3	2.6	0.0							
	5		0.2	0.0	0.0	0.7							
	6		0.1		0.0	0.3							
12月	1		0.0		0.0								
	2		0.0		0.0								
	3												
	4												
	5												
	6												

※平年値は過去10ヶ年平均とする。

オオタバコガ(阿蘇市一の宮・フェロモントラップ)

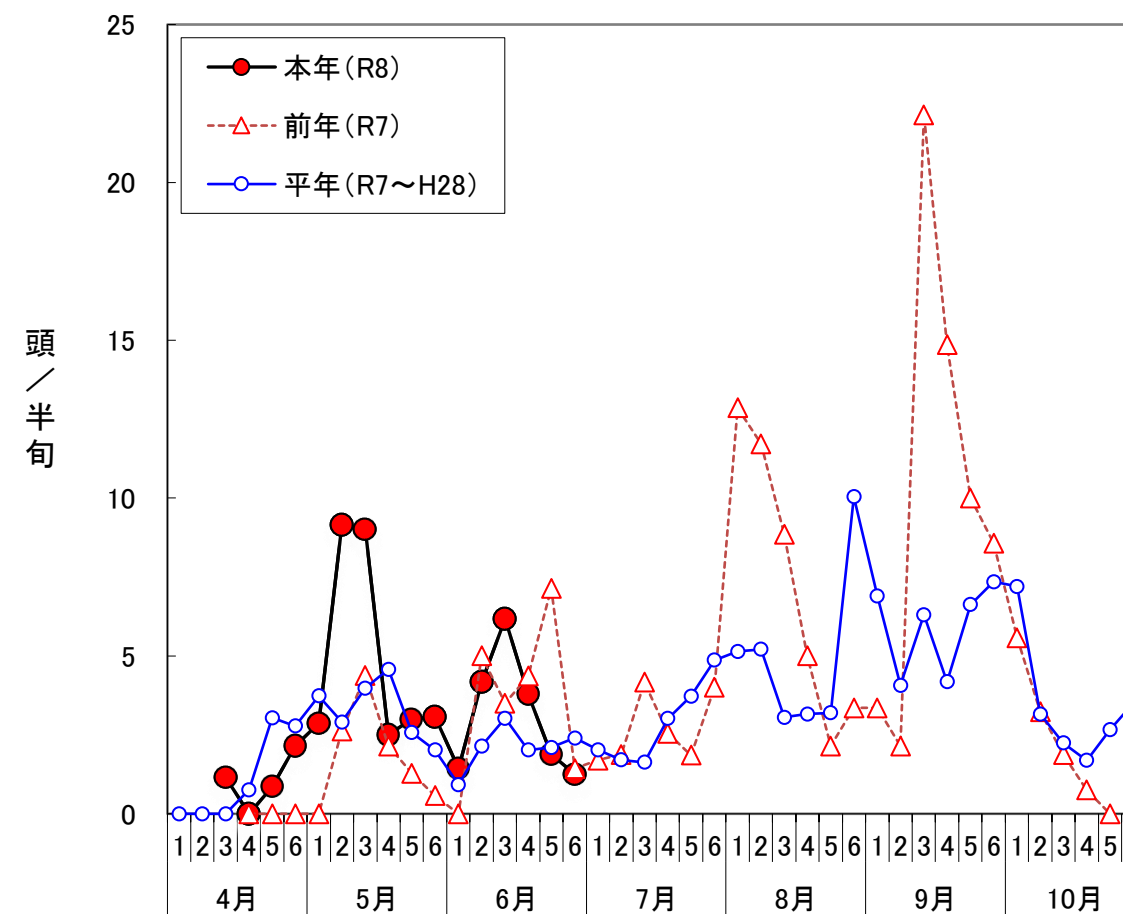


オオタバコガの誘殺消長(フェロモントラップ) 山都町鶴ヶ田

月	半旬	R8	平年	R7	R6	R5	R4	R3	R2	R1	H30	H29	H28
4月	1												
	2												
	3	1.1	0.0		0.0								
	4	0.0	0.8	0.0	2.3				0.0				
	5	0.9	3.0	0.0	11.4	4.4		1.4	0.0		1.0		
	6	2.1	2.8	0.0	7.5	6.1		0.6	0.0		2.5		
5月	1	2.9	3.7	0.0	6.5	7.2	6.0	0.0	7.5		1.7	0.9	
	2	9.1	2.9	2.6	6.7	2.5	7.5	0.0	5.5	0.0	1.4	1.1	1.7
	3	9.0	4.0	4.4	7.5	1.4	5.4	0.0	4.9	12.5	1.6	0.6	1.7
	4	2.5	4.6	2.1	6.5	1.5	2.1	0.0	14.3	12.5	4.0	0.6	2.1
	5	3.0	2.6	1.3	5.5	1.7	2.1	0.0	4.4	3.7	4.0	0.8	2.3
	6	3.1	2.0	0.6	5.1	1.0	2.9	0.0	1.7	1.0	4.5	0.9	2.4
6月	1	1.4	0.9	0.0	0.7	0.3	1.8	0.3	0.5	0.7	2.5	1.9	0.6
	2	4.2	2.1	5.0	6.1	0.0	1.3	0.7	1.7	1.5	2.5	2.0	0.6
	3	6.2	3.0	3.5	6.2	0.0	9.3	1.9	3.6	1.8	1.6	1.9	0.6
	4	3.8	2.0	4.4	0.8	1.0	5.9	1.4	1.1	2.0	1.0	1.4	1.3
	5	1.9	2.1	7.1	1.7	1.3	4.9	0.7	0.9	1.0	1.0	1.3	1.0
	6	1.3	2.4	1.4	1.5	1.7	10.0	1.2	0.0	1.4	4.5	1.7	0.7
7月	1		2.0	1.7	0.8	0.8	2.5	1.2	0.7	5.7	4.5	1.7	0.7
	2		1.7	1.9	2.1	0.6	1.8	0.7	0.3	0.5	3.9	3.8	1.4
	3		1.6	4.2	3.4	0.6	1.5	0.0	0.0	0.5	1.5	2.8	1.9
	4		3.0	2.5	4.0	5.0	4.4	5.2	0.0	0.8	6.5	0.5	1.3
	5		3.7	1.9	2.9	11.7	2.8	6.5	0.0	1.0	6.9	0.7	3.0
	6		4.9	4.0	1.3	13.5	1.4	9.0	0.1	1.2	10.2	1.3	6.7
8月	1		5.1	12.9	7.8	0.9	0.6	9.4	0.7	5.0	10.6	1.4	2.2
	2		5.2	11.7	12.5	0.9	2.5	4.5	1.6	5.0	10.5	1.5	1.4
	3		3.1	8.9	2.5	0.9	2.5	3.3	2.2	2.2	4.5	1.5	2.2
	4		3.2	5.0	1.7	4.9	2.9	2.2	3.3	1.5	4.5	2.9	2.7
	5		3.2	2.1	1.5	5.9	4.3	0.6	3.6	1.8	4.5	5.0	2.7
	6		10.0	3.4	3.6	4.4	32.3	0.2	3.4	3.3	9.3	6.0	34.5
9月	1		6.9	3.4	5.6	5.0	16.4	0.0	1.7	6.5	19.8	3.2	7.5
	2		4.1	2.1	3.2	10.8	8.6	0.0	1.1	1.5	3.0	2.7	7.5
	3		6.3	22.1	2.7	4.5	17.5	0.7	1.9	0.9	2.8	2.3	7.5
	4		4.2	14.9	2.7	4.2	5.0	0.7	1.6	0.5	2.0	2.1	8.2
	5		6.6	10.0	34.5	2.6	6.0	1.4	0.7	0.0	0.8	2.1	8.2
	6		7.3	8.6	26.9	0.8	7.5	4.2	2.1	0.4	1.5	2.8	18.6
10月	1		7.2	5.6	13.4	17.5	7.3	0.0	0.9	0.5	3.0	6.0	17.8
	2		3.2	3.2	1.4	6.0	7.3	0.1	0.0	0.5	3.0	5.8	4.2
	3		2.2	1.9	1.4	3.1	6.3	0.4	0.0	2.5	2.1	0.6	4.2
	4		1.7	0.8	2.5	2.7	2.1	0.4	1.7	1.5	1.4	0.4	3.5
	5		2.7	0.0	19.3	1.2	0.4	0.1	1.6	0.0	1.0	0.0	3.0
	6		3.5		28.2	1.4	0.0	0.0	0.7	0.0	0.0	0.0	1.2
11月	1		0.1					0.0	0.0	0.5			0.0
	2		0.3							0.3			
	3		0.0							0.0			
	4		0.0							0.0			
	5		0.0							0.0			
	6												
12月	1												
	2												
	3												
	4												
	5												
	6												

※平年値は過去10ヶ年平均とする。

オオタバコガ(山都町鶴ヶ田・フェロモントラップ)

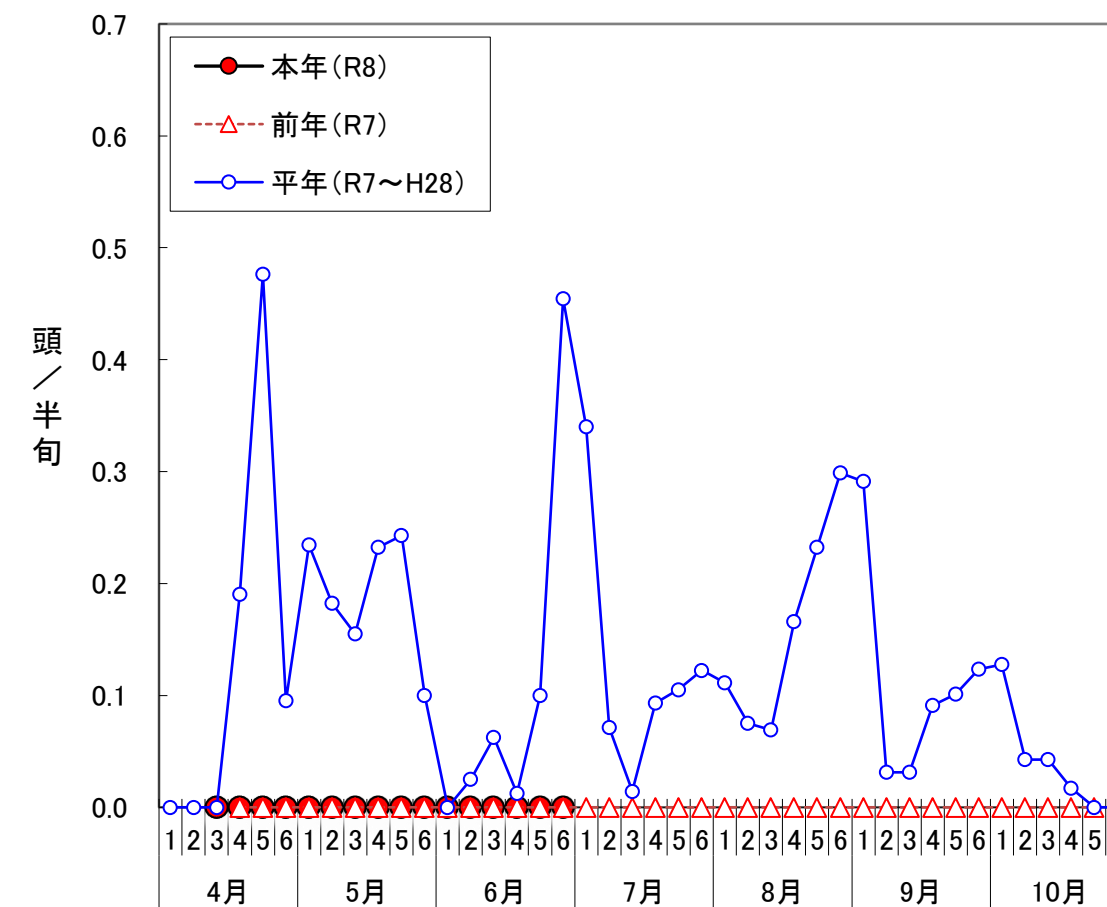


コナガの誘殺消長(フェロモントラップ) 山都町鶴ヶ田

月	半旬	R8	平年	R7	R6	R5	R4	R3	R2	R1	H30	H29	H28
4月	1												
	2												
	3	0.0	0.0		0.0								
	4	0.0	0.2	0.0	0.6				0.0				
	5	0.0	0.5	0.0	2.9	0.0		0.0	0.0		0.0		
	6	0.0	0.1	0.0	0.6	0.0		0.0	0.0		0.0		
5月	1	0.0	0.2	0.0	0.0	0.0	0.0	0.0	1.9		0.0	0.0	
	2	0.0	0.2	0.0	0.0	0.4	0.0	0.0	1.5	0.0	0.0	0.0	0.0
	3	0.0	0.2	0.0	0.0	0.5	0.0	0.0	1.1	0.0	0.0	0.0	0.0
	4	0.0	0.2	0.0	0.0	0.2	0.0	0.0	2.1	0.0	0.0	0.0	0.0
	5	0.0	0.2	0.0	0.0	0.0	0.0	0.0	0.4	2.0	0.0	0.0	0.0
	6	0.0	0.1	0.0	0.0	0.0	0.0	0.0	0.0	1.0	0.0	0.0	0.0
6月	1	0.0	0.0	0.0	0.0	0.0	0.0	0.0	0.0	0.0	0.0	0.0	0.0
	2	0.0	0.0	0.0	0.0	0.0	0.0	0.0	0.0	0.0	0.0	0.3	0.0
	3	0.0	0.1	0.0	0.0	0.0	0.0	0.0	0.0	0.0	0.0	0.6	0.0
	4	0.0	0.0	0.0	0.0	0.0	0.0	0.0	0.0	0.0	0.0	0.1	0.0
	5	0.0	0.1	0.0	0.0	0.0	0.0	0.0	0.0	0.0	0.0	1.0	0.0
	6	0.0	0.5	0.0	0.0	0.0	0.0	0.0	0.0	0.4	0.0	4.1	0.0
7月	1		0.3	0.0	0.0	0.0	0.0	0.0	0.0	0.4	0.0	3.0	0.0
	2		0.1	0.0	0.0	0.0	0.0	0.0	0.0	0.0	0.0	0.7	0.0
	3		0.0	0.0	0.0	0.0	0.0	0.0	0.0	0.0	0.0	0.1	0.0
	4		0.1	0.0	0.0	0.0	0.0	0.3	0.0	0.0	0.0	0.0	0.6
	5		0.1	0.0	0.0	0.0	0.0	0.4	0.0	0.0	0.0	0.0	0.7
	6		0.1	0.0	0.0	0.0	0.0	0.6	0.0	0.0	0.0	0.0	0.7
8月	1		0.1	0.0	0.4	0.0	0.0	0.6	0.0	0.0	0.0	0.0	0.1
	2		0.1	0.0	0.6	0.0	0.0	0.1	0.0	0.0	0.0	0.0	0.0
	3		0.1	0.0	0.0	0.0	0.0	0.0	0.0	0.0	0.0	0.0	0.7
	4		0.2	0.0	0.0	0.4	0.1	0.0	0.0	0.0	0.0	0.0	1.2
	5		0.2	0.0	0.0	0.5	0.7	0.0	0.0	0.0	0.0	0.0	1.2
	6		0.3	0.0	0.0	0.2	0.1	0.0	0.0	0.2	0.4	0.0	2.1
9月	1		0.3	0.0	0.0	0.0	0.0	0.0	0.0	1.0	1.6	0.0	0.3
	2		0.0	0.0	0.0	0.0	0.0	0.0	0.0	0.0	0.0	0.0	0.3
	3		0.0	0.0	0.0	0.0	0.0	0.0	0.0	0.0	0.0	0.0	0.3
	4		0.1	0.0	0.0	0.0	0.0	0.0	0.0	0.0	0.0	0.0	0.9
	5		0.1	0.0	0.0	0.0	0.0	0.0	0.0	0.0	0.0	0.0	0.9
	6		0.1	0.0	0.4	0.0	0.0	0.0	0.0	0.0	0.0	0.0	0.7
10月	1		0.1	0.0	0.6	0.0	0.0	0.0	0.0	0.0	0.0	0.0	0.6
	2		0.0	0.0	0.0	0.0	0.0	0.0	0.0	0.0	0.0	0.0	0.4
	3		0.0	0.0	0.0	0.0	0.0	0.0	0.0	0.0	0.0	0.0	0.4
	4		0.0	0.0	0.0	0.0	0.0	0.0	0.0	0.0	0.0	0.0	0.2
	5		0.0	0.0	0.0	0.0	0.0	0.0	0.0	0.0	0.0	0.0	0.0
	6		0.0	0.0	0.0	0.0	0.0	0.0	0.0	0.0	0.0	0.0	0.0
11月	1		0.0					0.0	0.0	0.0			0.0
	2		0.0							0.0			
	3		0.0							0.0			
	4		0.0							0.0			
	5		0.0							0.0			
	6												
12月	1												
	2												
	3												
	4												
	5												
	6												

※平年値は過去10ヶ年平均とする。

コナガ(山都町鶴ヶ田・フェロモントラップ)

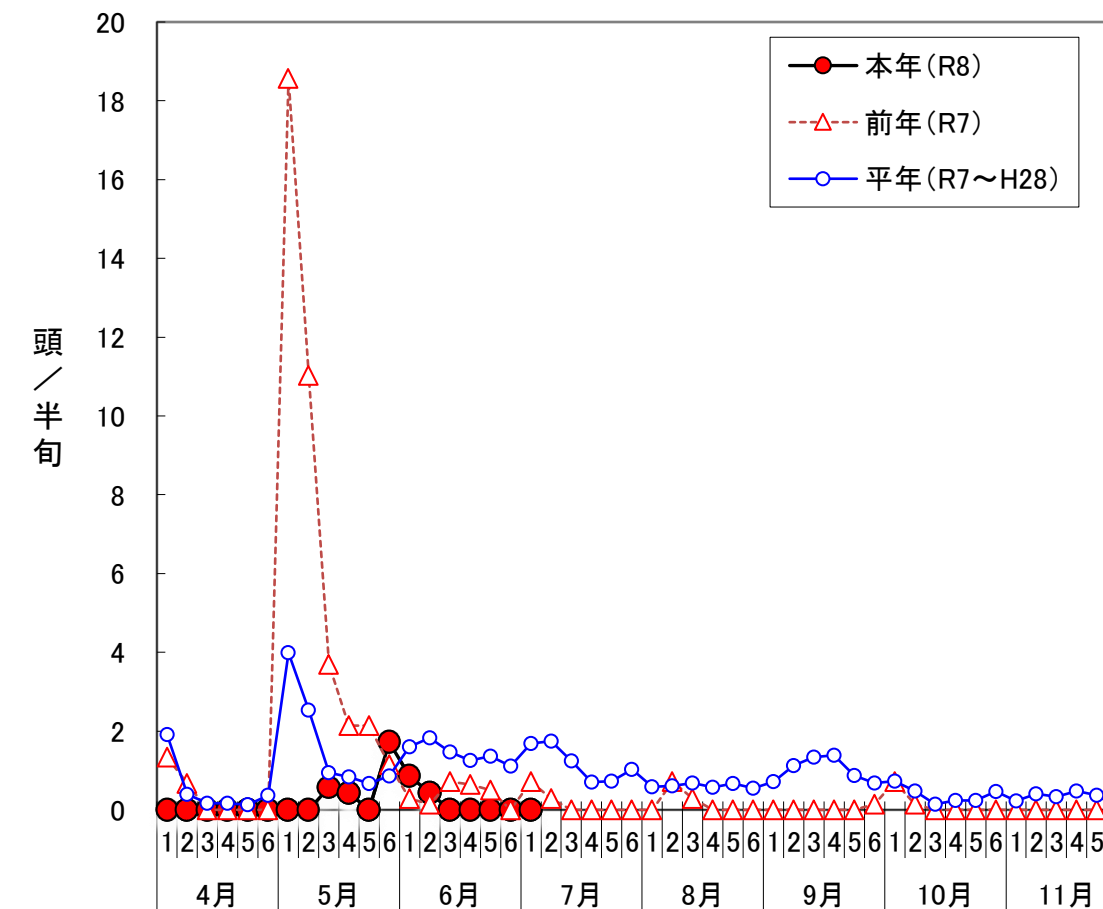


コナガの誘殺消長(フェロモントラップ)阿蘇市一の宮(※R4までは波野)

月	半旬	R8	平年	R7	R6	R5	R4	R3	R2	R1	H30	H29	H28
4月	1	0.0	1.9	1.3	4.0	0.4							
	2	0.0	0.4	0.7	0.0	0.5							
	3	0.0	0.2	0.0	0.0	0.5							
	4	0.0	0.2	0.0	0.0	0.5							
	5	0.0	0.1	0.0	0.3	0.1							
	6	0.0	0.4	0.0	0.7	0.4							
5月	1	0.0	4.0	18.6	0.0	1.0		0.4	0.0				
	2	0.0	2.5	11.0	0.0	1.2		0.5	0.0				
	3	0.6	0.9	3.7	0.0	1.4	0.0	1.5	0.0			0.0	
	4	0.4	0.8	2.1	0.0	0.0	0.0	2.0	0.0			1.7	
	5	0.0	0.7	2.1	0.0	0.4	0.0	1.4	0.0			0.1	1.3
	6	1.7	0.9	1.1	0.0	0.9	2.9	1.7	0.0	1.5	0.5	0.0	0.0
6月	1	0.9	1.6	0.3	0.0	0.7	3.6	1.9	4.7	1.5	1.5	1.9	0.0
	2	0.4	1.8	0.1	0.0	0.0	3.6	1.9	3.6	3.0	3.6	1.7	0.9
	3	0.0	1.5	0.7	0.0	0.8	2.1	0.7	1.3	2.1	4.4	1.4	1.1
	4	0.0	1.3	0.6	0.9	1.3	2.1	0.1	1.6	1.8	2.0	2.1	0.0
	5	0.0	1.4	0.5	1.1	0.0	2.0	0.0	2.9	3.0	2.0	2.1	0.0
	6	0.0	1.1	0.0	0.0	0.0	1.4	0.0	2.1	2.2	3.2	2.1	0.0
7月	1	0.0	1.7	0.7	0.0	0.0	2.6	2.1	1.7	2.6	5.0	2.1	0.0
	2		1.7	0.3	0.0	0.0	2.6	1.3	1.4	3.5	3.5	4.9	0.0
	3		1.2	0.0	0.0	0.0	2.1	0.7	1.4	2.0	1.4	4.7	0.0
	4		0.7	0.0	0.0	0.0	2.9	0.7	0.9	1.7	0.1	0.8	0.0
	5		0.7	0.0	0.0	0.0	2.9	0.1	0.7	1.6	0.5	1.4	0.0
	6		1.0	0.0	0.0	0.0	3.4	0.0	0.7	2.4	3.1	0.6	0.0
8月	1		0.6	0.0	0.0	0.0	2.9	0.1	0.0	0.5	2.4	0.0	0.0
	2		0.6	0.7	0.0	0.0	1.4	0.7	0.6	0.5	2.0	0.0	0.1
	3		0.7	0.3	0.3	0.0	1.4	0.1	0.7	0.5	2.0	0.7	0.7
	4		0.6	0.0	0.7	0.0	1.3	1.1	0.7	0.5	0.4	0.3	0.7
	5		0.7	0.0	0.0	0.0	0.7	2.9	2.1	0.5	0.0	0.0	0.4
	6		0.5	0.0	0.0	0.0	0.1	0.0	3.7	1.5	0.1	0.0	0.0
9月	1		0.7	0.0	0.0	0.0	0.0	1.1	3.6	2.0	0.5	0.0	0.0
	2		1.1	0.0	0.1	0.0	0.1	0.9	3.6	2.0	1.7	0.0	2.9
	3		1.3	0.0	0.6	0.5	0.7	0.0	1.4	4.0	1.8	0.0	4.4
	4		1.4	0.0	0.7	0.5	0.1	0.0	1.9	3.5	1.5	0.0	5.7
	5		0.9	0.0	0.7	0.0	0.0	0.0	1.9	2.0	2.0	0.0	2.1
	6		0.7	0.1	0.0	0.0	0.0	0.0	0.7	1.7	1.7	0.0	2.6
10月	1		0.7	0.7	0.0	0.0	0.0	0.0	0.7	1.8	1.3	0.0	2.7
	2		0.5	0.1	0.0	0.0	0.0	0.0	0.4	1.6	0.5	0.0	2.1
	3		0.1	0.0	0.0	0.0	0.0	0.0	0.0	0.0	0.1	0.0	1.3
	4		0.2	0.0	0.0	0.0	0.0	0.0	0.0	1.2	0.0	0.0	1.1
	5		0.2	0.0	0.6	0.0	0.0	0.0	0.0	0.9	0.0	0.0	0.7
	6		0.5	0.0	0.8	0.0	0.0	0.0	0.0	0.0	0.0	0.0	3.4
11月	1		0.2	0.0	0.6	0.0	0.0	0.0	0.0	0.0			1.0
	2		0.4	0.0	0.8	0.6	0.0	0.0	0.0	0.0			1.0
	3		0.3	0.0	0.2	0.4	0.0	0.0	0.0	0.0			1.4
	4		0.5	0.0	0.3	0.0	0.0	0.0	0.0	0.0			2.1
	5		0.4	0.0	0.6	0.0	0.0	0.0	0.0	0.0			0.9
	6		0.1	0.0	0.1	0.0	0.0	0.0	0.0	0.0			
12月	1		0.0			0.0							
	2		0.0			0.0							
	3												
	4												
	5												
	6												

※平年値は過去10ヶ年平均とする。

コナガ(阿蘇市一の宮・フェロモントラップ)



シロイチモジヨトウの誘殺消長 合志市栄

月	半旬	R8	平年	R7	R6	R5	R4	R3	R2	R1	H30	H29	H28
4月	1	2.7	2.2	0.0	3.0	5.0	1.0	3.0	1.4				
	2	1.3	1.6	1.0	3.0	0.0	2.5	1.7	1.4				
	3	1.0	3.5	2.0	2.0	0.0	6.5	6.3	4.4				
	4	1.0	1.9	1.3	2.0	1.0	3.0	4.0	0.0				
	5	4.7	3.1	0.7	2.0	8.0	2.0	5.7	0.0				
	6	6.3	3.2	1.0	3.0	0.7	9.0	5.3	0.0				
5月	1	11.3	2.9	1.8	5.0	0.3	5.3	0.0	4.8				
	2	9.3	5.2	1.5	4.0	5.0	10.8	2.0	7.8				
	3	11.3	8.9	1.7	5.0	6.0	14.0	4.0	22.7				
	4	4.0	9.7	8.0	5.0	17.0	11.0	11.0	6.0				
	5	16.0	15.4	14.7	9.0	15.0	6.0	45.0	3.0				
	6	34.3	23.2	9.3	12.0	17.0	34.0	55.0	12.0				
6月	1	70.7	20.2	10.0	5.0	23.0	36.0	34.0	13.0				
	2	49.0	20.4	20.0	30.0	10.3	21.0	17.0	24.0				
	3	16.0	32.3	39.7	18.0	16.7	29.3	12.0	77.9				
	4	26.5	34.8	33.1	28.0	11.0	58.7	17.4	60.7				
	5	34.5	29.5	17.3	49.0	8.7	25.0	40.6	36.4				
	6	33.0	26.3	15.0	17.7	16.3	5.0	61.0	43.0				
7月	1	80.7	29.9	21.3	46.3	33.0	24.0	19.0	35.6				
	2		27.1	11.7	49.0	41.0	22.3	14.0	24.6				
	3		28.9	15.0	30.0	43.8	17.7	42.0	24.9				
	4		34.3	29.0	21.3	22.3	88.0	32.0	13.1				
	5		43.8	50.0	36.7	20.0	62.0	79.6	14.4				
	6		37.4	70.0	12.0	15.0	51.0	58.4	17.8				
8月	1		25.6	26.0	27.0	38.3	13.0	46.0	3.1				
	2		28.4	85.5	7.0	22.7	10.0	25.0	20.0				
	3		38.7	111.5	8.0	22.0	9.0	61.7	20.3				
	4		19.3	25.0	14.0	10.7	36.3	15.3	14.6				
	5		12.8	8.0	22.7	13.3	20.7	7.0	4.9				
	6		22.9	17.0	34.3	30.0	15.0	13.0	28.0				
9月	1		15.6	12.8	25.0	12.7	22.0	14.3	7.0				
	2		26.8	20.3	27.0	25.3	14.3	9.7	64.0				
	3		33.6	22.8	81.0	23.0	5.7	11.0	57.9				
	4		40.5	33.9	120.0	16.0	22.5	11.5	38.8				
	5		67.1	36.3	231.0	46.0	32.5	10.8	46.2				
	6		31.3	23.0	81.0	26.0	8.0	22.7	26.9				
10月	1		36.7	53.0	56.3	58.0	14.0	24.0	15.0				
	2		41.5	17.0	137.7	38.0	24.8	12.0	19.3				
	3		22.6	14.0	52.0	15.5	13.3	32.0	8.6				
	4		19.5	6.0	58.3	9.5	4.0	38.0	1.0				
	5		41.4	13.3	135.7	9.0	7.0	71.0	12.6				
	6		26.8	13.7	46.0	13.5	4.0	71.7	11.7				
11月	1		14.8	3.0	31.0	4.5	1.3	27.3	21.4				
	2		14.4	5.0	11.5	15.0	6.7	30.0	18.1				
	3		14.2	3.0	11.5	1.0	7.0	1.0	61.9				
	4		20.2	2.0	19.0	3.0	39.5	9.3	48.3				
	5		10.4	4.0	4.0	3.3	18.5	10.7	22.0				
	6		6.4	2.7	2.0	8.7	17.0	5.0	3.0				
12月	1		0.4	0.3		1.0	0.0						
	2		0.3	0.0		0.7							
	3												
	4												
	5												
	6												

※平年値は過去5ヶ年平均とする。

シロイチモジヨトウ(合志市・フェロモントラップ)

