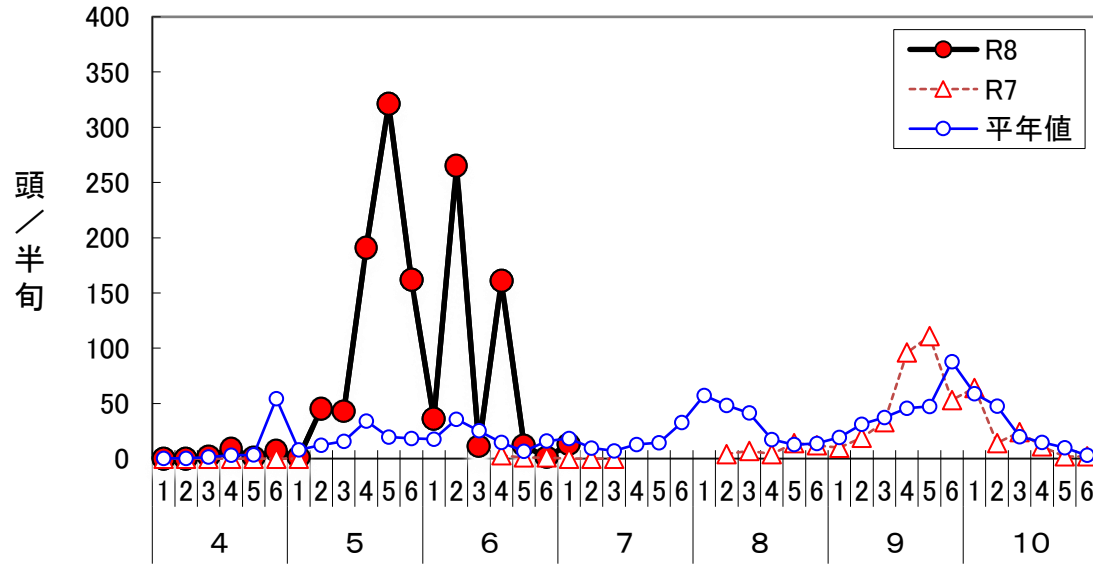
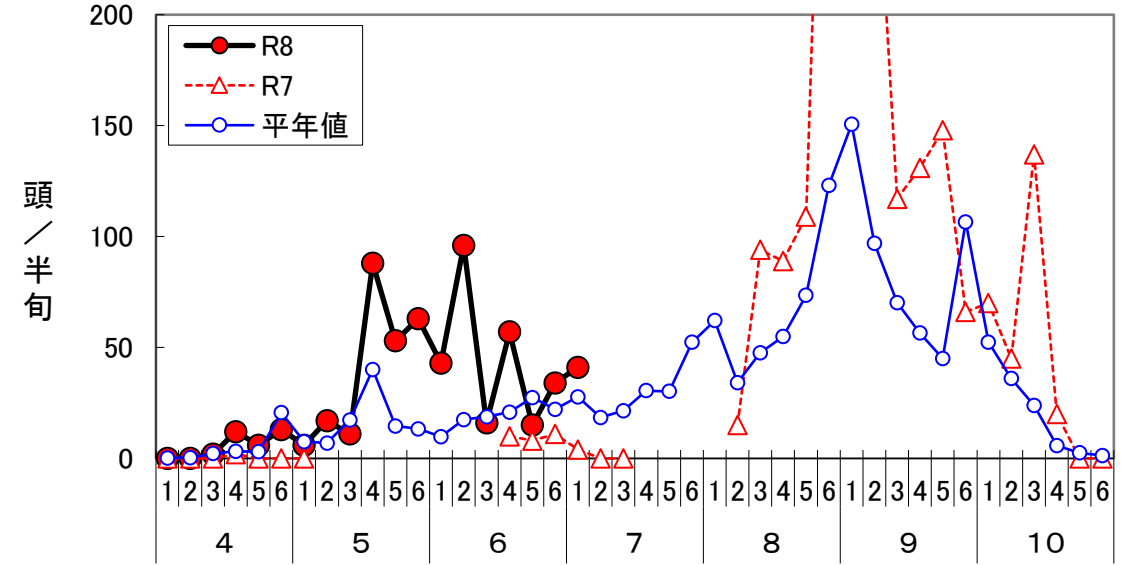


ツヤアオカメムシ(合志・予察灯)



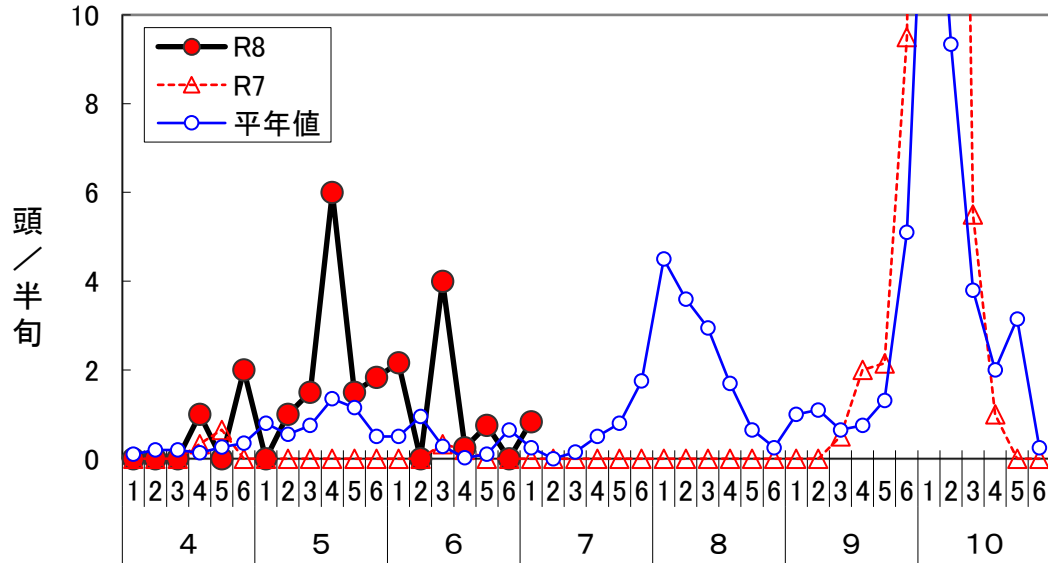
注) R7の5月2半旬～6月3半旬と7月4半旬～8月1半旬は欠測(機材故障)

チャバネアオカメムシ(合志・予察灯)

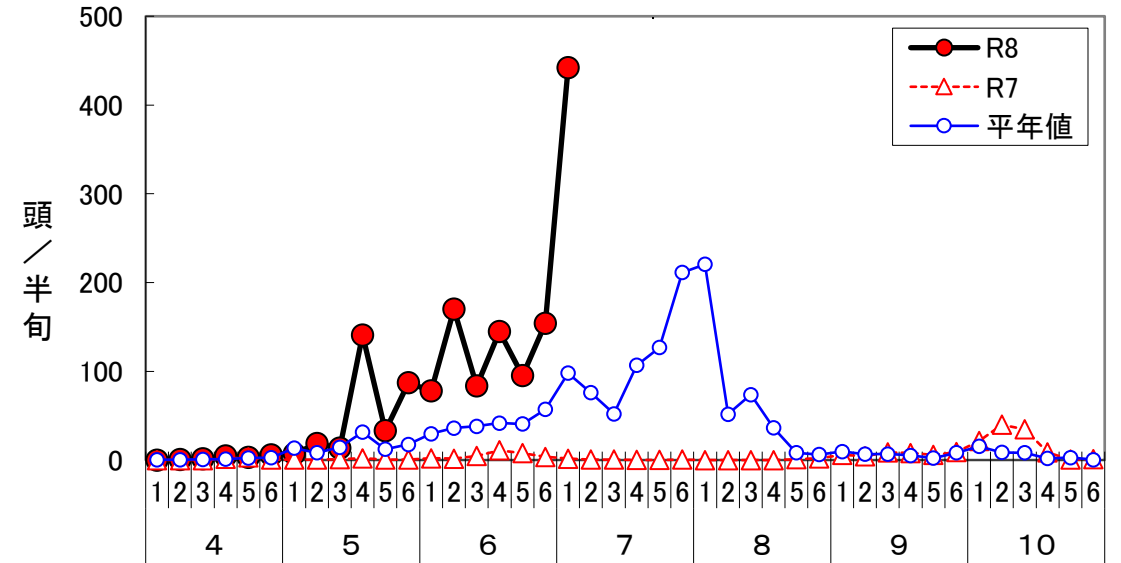


注) R7の5月2半旬～6月3半旬と7月4半旬～8月1半旬は欠測(機材故障)

ツヤアオカメムシ(合志・フェロモントラップ)



チャバネアオカメムシ(合志・フェロモントラップ)



次回更新予定: 7月16日