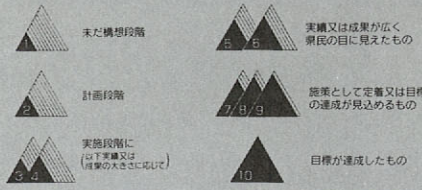


明日へのシナリオ 100のターゲット

〈100のターゲットの中から、20項目を抜粋しました。〉

※進捗度はおおむね次の考え方で評価したものです。

▲内、達成率(10段階)



●高付加価値農業の育成

- 新農業自立運動の推進
 - 生産性の高い農業の実現をめざし、農業者が自ら考え、行動する活動を積極的に支援します。
- 流通体制の近代化
 - 新鮮でおいしいものを産地から消費者の元へ。熊本県の「うまかもん」を全国に広げ、流通の改善を図っています。
- うまい米づくり
 - かつて名声を博した肥後米の復興に向けて、おいしい米づくりと消費者のニーズを先取りした加工米の開発に取り組みます。

●経済のソフト化への対応

- 国際交流の推進
 - “ホームステイカントリー 熊本づくり”や姉妹都市交流の多方面にわたる展開など、国際化施策は具体的な歩みを進めています。
- テクノポリス計画の推進
 - 全国のトップレベルに行く熊本テクノポリス。その拠点となるテクノリサーチパークや研究機関の整備、テクノ大学の拡充など着実に進展しています。



テクノポリスセンター

■企業誘致の促進

- 熊本は企業誘致の優等生で昭和57年7月以降、171社が立地しています。レジャー関連企業の誘致と工業団地の造成を進めます。

●アメニティの先進県(文化・緑・景観)

- 文化振興基本条例の制定・推進
 - 先人が残した文化をなくし、更に新しい文化を興し次代に引き継ぐことは、私達の使命です。その道しるべとなるのが文化振興基本条例です。
- くまもと緑の三増計画の推進
 - 昭和60年から10年の間に、県土全体の緑を3倍にしようとする計画。緑を創り、守り、広めるという観点から、公共施設等それぞれの緑化目標に基づき推進しています。



緑の少年団

●モデル的な地域福祉社会の建設

- 在宅福祉の充実
 - お年寄りや体の不自由な方が自宅でも安心して暮らせるよう、デイサービス事業(施設の通所利用)ホームヘルパー(家庭介護人)の派遣等の事業を充実させます。
- 国際医療交流の促進
 - “財団法人国際医療交流センター”を設立。開発途上国への医療技術協力や特殊疾病の研究等を通して、地域からの国際交流を促進します。



地域福祉

・特集・くまもと 100

ご存知ですか!?こんな100、あんな100。

お陰さまで、「くまとの風」も今回で100号。第1号は昭和47年8月「暮らしと県政 熊本」として発行されました。以来、昭和58年「県政 熊本」、59年「くまとの風」と、広く県民のみなさんから愛され親しまれてきました。

そこで今回は、100号を記念して、「くまもと100」をテーマにいろいろな情報をピックアップ。新たな熊本の魅力を探ってみました。

●漁港数

100港

本県最大の漁港牛深港をはじめ、県内には、105の漁港が点在。全国第8位の漁港数を誇ります。

●県内のトンネル個数

100コ

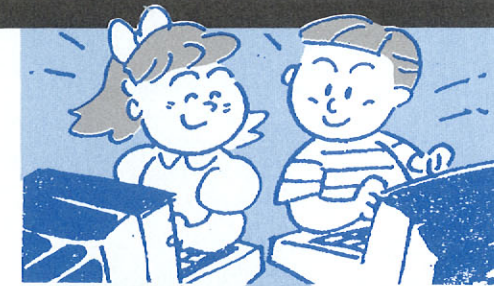
九州山地のある熊本県は、トンネルの数も多く、総計99コ。今年には県内で最も長いトンネル、肥後トンネルも完成。ちなみにいちばんトンネルが多い道路は、国道265号線(〜蘇陽町・高森町・一の宮町)の11コ。

●マイタッチ計画

公立小・中・高校のパソコン普及率

100%

3年前から始まった熊本型情報教育「マイタッチ計画」。各校に配置されたパソコンによる情報教育は、着実に成果を果らせています。



●県立図書館図書収蔵能力

100万冊

100万冊の図書収蔵能力を持つ図書館は、熊本近代文学館を併設し、県内の地域文化の拠点。

●県内で

100才以上の方

現在、県内で100才以上の方は、玉名市の中林エツさん(107才)をはじめ、74人の方々です。



●文化財指定件数

100件の市(宇土市)

宇土市の文化財指定件数は106件。八代市169件、熊本市142件に次ぐ第3位の保有件数。陸海交通の要衝として栄えた宇土市らしく、宇土城跡など数々の文化財に彩られています。



●矢部町通潤橋が開いた水田

100ha

安政元年(1854)に完成した通潤橋。矢部手永徳庄屋布田保之助が水に恵まれぬ白糸台地8ヵ村のため架けた通水橋。水量は日に約15,000トン。開拓された新田は約100ヘクタール。

●市町村数

100

熊本県は市町村数98。全国第5位。ちなみに第1位は北海道の212市町村。

●国指定文化財件数

100件

熊本には101件の国指定文化財があります。なお、熊本県内にある文化財総数は2264件。



●総面積

100km²の町(砥用町)

全県7407km²の中、砥用町は総面積101.75km²県内24番目の広さ。なお県内No.1の面積を誇るのは、矢部町の296.39km²。

●水源が地下水・湧水

100%

熊本県はきれいで豊富な水で有名です。水道の水源を地下水・湧水に100%依存しているのは、熊本市をはじめ54市町村です。

※タイトルの「100」は実質的に98〜106までの数をたまかに「100」と表しました。
●参考資料
●93年熊本県統計年鑑
●熊本県地域統計情報調査課編
●平成元年3月発行
●熊本県 平成元年2月刊行
●熊本県企業開発部統計