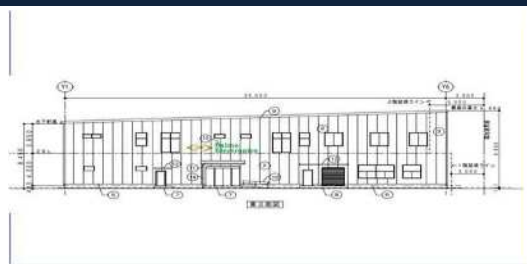


熊本県 建築物環境配慮制度 熊本県独自の評価ツール 評価結果

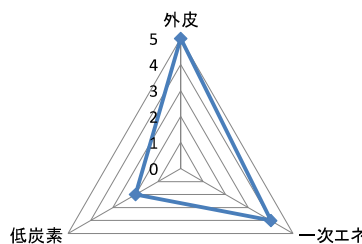
■ 建物概要

建物名称	ダルマエレクトロニクス総合検査センター	階数	地上 2階、地下 0階
建設地	熊本県玉名市三ツ川字野中297番1の一部他	構造	S造
用途地域	都計外(準都計外)	建物用途	事務所、工場
気候区分	6地域		非住宅1
竣工年	2026年12月 予定	評価の実施日	2026年6月1日
敷地面積	8,910 m ²	作成者	味岡建設一級建築士事務所
建築面積	2,654 m ²	確認日	2026年6月1日
延床面積	3,300 m ²	確認者	味岡建設一級建築士事務所

■ 外観



■ 評価グラフ



評価ランク

A

1 外皮性能

	設計値/基準値
建築物全体	0.62
結果	

2 一次エネルギー消費量

	BEI値(設計値/基準値)
非住宅	0.63
住宅部	-
建築物全体	0.63
結果	

3 低炭素化に関する配慮事項

- ◎ ① 節水に資する機器を設置。
- ② 雨水、井戸水又は雑排水利用のための設備を設置。
- ③ HEMS(ホームエネルギーマネジメントシステム)又はBEMS(ビルエネルギーマネジメントシステム)を設置。
- ④ 太陽光等の再生可能エネルギーを利用した発電設備及びそれと連系した定置型の蓄電池を設置。
- ⑤ 一定のヒートアイランド対策を講じている。
- ⑥ 住宅の劣化の軽減に資する措置を講じている。
- ⑦ 木造住宅若しくは、木造建築物。
- ◎ ⑧ 高炉セメント又はフライアッシュセメントを構造耐力上主要な部分に使用。

達成(2項目以上)

■ 低炭素化に関する配慮事項

【建物名称】 ダルマエレクトロニクス総合検査センター

評価項目	対応状況	計画上の配慮事項
節水に資する機器	適合	設置する便器はグリーン購入法適合品を採用している。
雨水・井水・雑排水利用設備		
HEMS・BEMS (エネルギーマネジメントシステム)		
太陽光等による発電設備 及びそれと連携した蓄電池		
ヒートアイランド対策		
住宅の劣化低減		
木造住宅若しくは、 木造建築物		
高炉セメント等の利用	適合	高炉セメントを構造耐力上主要な部分(基礎)に採用している。
その他説明事項		