

はっぴ くまとの初日は、ここから!!

一九八九年、新しい年を迎える瞬間は、とても厳粛な感じがしますね。昔から「初日を拝む」ということは、新しい歳神様をお迎えするという特別な意味がありました。新しい一年の始まり。身も心も清めて、新鮮な気持ちで新しい年を迎えたいものです。そこで、県内各地の「初日の出」の名所をご紹介します。



老岳

【初日の出の名所】

県北

●**湧蓋山** わいたざん(小国富士)……小国町
大分との県境にある湧蓋山は九重山系の北にある1,500mの山。山上で初日を拝んだ後は、山麓の峽(はげ)の湯温泉で汗を流して、爽やかなお正月。
●(登山口)峽の湯温泉から約1時間半

●**小岱山**……玉名市
小岱山は筒ヶ岳(501メートル)を最高峰とし、「ふるさとの山」として親しまれています。山稜を結んで九州自然歩道が整備され、ハイキングなどによく利用されます。
●(登山口)蛇ヶ谷公園から約2時間



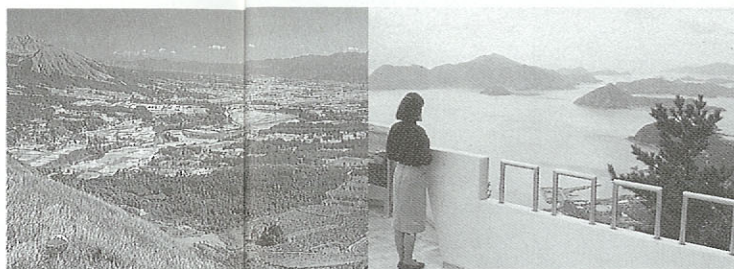
金峰山

県央

●**依山**……西原村・久木野村
標高1,095メートル。県道熊本—高森線が通じている七曲峠から尾根づたいに歩くと山頂に着きます。阿蘇五岳の大パノラマに昇ってくる初日が拝めます。
●七曲峠から約40分

●**金峰山**……熊本市
長い間、熊本市民に親しまれてきた金峰山(665m)。古くは「きぼうさん」などとも呼ばれ、武蔵や漱石ゆかりの地でもあります。熊本市の「初日の出」のメッカ。
●熊本市内から車で約20分

●**三角岳**……三角町
野鳥の宝庫と言われている三角岳(407m)。北に金峰山、西に島原半島、南西に天草と、その眺めは抜群です。
●三角駅から約1時間半



依山

県南

●**龍ヶ岳**……龍ヶ岳町
山頂付近はなだらかな斜面で、山頂に砥波の里の塔や野口雨情の詩碑もある龍ヶ岳(470m)。眼下に樋島や御所浦、速くは雲仙なども一望できます。
●龍ヶ岳町役場から車で約15分

●**老岳**おいたけ……有明町
標高586.2m。山頂からは、雲仙、九州連山、パールライン、東シナ海などが見え、「熊本緑の百景」にも選ばれています。天草では、二番目に高い山です。
●上津浦、赤崎から車で約30分

龍ヶ岳

昭和63年度第1回県民提案入賞者決まる!!

「熊本文化の発展についての私の提案」というテーマで、8月1日から9月15日まで募集したところ、28編の応募があり審査の結果、優秀賞2編・佳作8編を選出しました。(11月15日表彰式が行われました。)

■優秀賞/松下苓子さん(46才/会社員・熊本市) 「じゅりくもとから創ろう、郷土・熊本の文化」

[概要] ●文化施設を使いやすく ●県立美術館に子連れ観賞デー ●熊本市の古い町並みや文化の保存と併せて、気軽に利用できる空間の創出。

■優秀賞/久保山尉介さん(81才/会社役員・熊本市) 「夏の熊本を異文化交流のメッカに」

(クマモトカルチャーセミナーや国際青少年音楽フェスティバルの開催) ●美術館や博物館、伝統工芸館、女子大を中心としたネットワークづくり ●演奏活動にそむくアジアの青少年を阿蘇に集めて合同練習。

■佳作/吉崎暢達さん(熊本市)・北島照明さん(松橋町)・安武克浩さん(熊本市)・古閑義人さん(熊本市) 川邊琢磨さん(錦町)・前田一洋さん(泉村)・白石秀寛さん(尾北町)・平塚恵歌さん(熊本市)

21世紀にはばたく農業者の育成/—●熊本県立農業大学校学生募集案内 県立農業大学校は将来の本県農業を担う優れた農業者を養成するため、昭和53年に開校しました。

■募集定員(修業年限……2ヵ年)

学部	学科	専攻コース	募集人員
農学部	農学科	農産い業・特産(茶業・畜産)	25名
		野菜・花き・果樹	45名
	園芸学科	野果・肉用牛・養豚	30名
	畜産学科	計	100名

■応募資格……卒業後県内に居住し、農業に従事しようとする者で男女を問わない。
(1)年齢18歳以上25歳未満の者

②高等学校を卒業した者及び64年3月卒業見込みの者、大学入学資格検定に合格した者。

■入学願書の配布……必要書類は農業大学校、県経営普及課または最寄りの農業改良普及所で配布しています。

■受付期間……昭和64年1月17日から2月4日まで

■試験日時……学科試験/昭和64年2月16日 9時~16時
面接試験/昭和64年2月17日 9時~16時

■試験場所……農業大学校

■お問い合わせ……農業大学校 Tel. (096)246-1188

12/1 10 20 31

1989.1/1 10 20 31



●熊本県立劇場

お問い合わせ(096)363-2233

12月6日(火) 19:00~
ウィーン八重奏団~モーツァルトのタペー
曲 目:ディヴェルティメント 第3番へ長調K.138
クラリネット五重奏曲イ長調K.581ほか

12月8日(木) 18:30~
カーメン・キャバレロ
曲 目:愛情物語、サウンド・オブ・ミュージック、エリーゼの為にほか

12月23日(金) 18:30~
文学座公演「近松女敵討」

12月25日(日) 18:30~
ベートーヴェン第九演奏会

1月21日(土)・22日(日)
ニューイヤーオペラ歌劇「細川ガラシア」

●熊本伝統工芸館

お問い合わせ(096)324-4830

12月1日(木)~4日(日) 和室
園満寺窯 近藤聖傳作陶展

12月7日(水)~11日(日) 企画展示室
蝸窯 渡辺ヒデカズ作陶展

12月14日(水)~18日(日) 企画展示室
高光幸子と糸の会手織展



12月16日(金)~18日(日) 和室
工房「友」おもてなしの和食器展

●熊本近代文学館

お問い合わせ(096)381-6720

~12月25日まで
天草の文学展

●熊本県立美術館

お問い合わせ(096)352-2111

~12月4日まで 2F展示場
第13回 熊本の美術展「熊本の書」

~12月4日まで 1F展示場
メトロポリタン美術館名作展

12月6日(火)~11日(日) 別館
熊日総合美術展

12月8日(木)~2月26日(日) 2F展示場
第3期 収蔵品展

1月5日(木)~2月5日(日) 1F展示場
モンパルナスの大冒険展

●熊本国際民芸館

お問い合わせ(096)339-7504

~12月26日まで
没後10周年記念人間国宝 浜田庄司展



●その他のEVENT

12月3日(土) 八代厚生会館
第254回 八代市民合唱祭
お問い合わせ(0966)32-3195 八代市厚生会館

12月3日(土)~4日(日) 荒尾総合文化センター
第4回 名作映画劇場
3日(土)「闇のあたる場所」 4日(日)「誰か為に鐘は鳴る」
お問い合わせ(0968)66-4111 荒尾総合文化センター

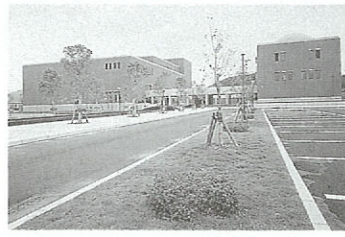
12月4日(日) 人吉カルチャーパレス
歳末たすけあい演芸会
お問い合わせ(0966)24-3311 人吉カルチャーパレス

12月4日(日) 牛深市
第15回 牛深海中公園マラソン大会
お問い合わせ(0969)73-2111 牛深市役所

12月4日(日) 菊池市文化会館
シネ・グループきくち上映会「哀愁」
お問い合わせ(0968)25-1111 菊池市文化会館

12月7日(水) 本渡市民センター
天草子供劇場 舞台劇「恐竜族に敬礼」
お問い合わせ(0969)22-4125 本渡市民センター

12月10日(土) 荒尾総合文化センター
荒尾子ども劇場クリスマスコンサート
お問い合わせ(0966)66-4111 荒尾総合文化センター



12月11日(日) 人吉市
人吉駅伝大会

お問い合わせ(0966)22-2111 人吉市役所

12月20日(日) 菊池市
菊池市青年団チャリティーもちつき大会
お問い合わせ(0966)25-1111 菊池市役所

1月3日(火) 水俣市湯の尻台地
新春たごあげ大会
お問い合わせ(0966)63-1111 水俣市役所

1月8日(日) 田浦~水俣市
第39回 三太郎駅伝大会
お問い合わせ(0966)63-1111 水俣市役所

1月15日(日) 八代市総合体育館
八代市バレーボールまつり
お問い合わせ(0965)33-2112 八代市バレーボール協会 和田さん宅

1月22日(日) 玉名市
第18回 玉名市民館支館対抗駅伝大会
お問い合わせ(0966)73-2111 玉名市役所

1月22日(日) 人吉市
新春マラソン
お問い合わせ(0966)22-2111 人吉市役所



甘酒祭り



的ばかい

FESTIVAL

祭り

- | | |
|-----------------------------|-----------------------|
| 12・5(月) 歳の神祭り(泗水町葦神社) | 1・5(木) 穴川夜神楽(菊池市菅原神社) |
| 15(木) 千灯明祭り(益城町熊野神社) | 7(土) 作試し祭り(荒尾市平山天満宮) |
| 18(日) 住吉日吉神社例祭(泗水町住吉日吉神社) | 14(土) 今村神楽(蘇陽町今村神社) |
| 19(月) 山王神社祭りー甘酒祭りー(宇土市山王神社) | 15(日) 的ばかい(長洲町四王子神社) |
| 20(火) 嫁とり祭り(菊池市菅原神社) | 17(火) 観音祭り(玉名市諏訪神社) |
| | シシ食いまつり(玉名市諏訪神社) |
| | 18(水) 馬頭観音大祭(紙用町福成寺) |
| | 20(金) 裸祭り(峇北町八坂神社) |
| | 24(火) 夜渡神楽(蘇陽町) |