

熊本県の賃金・労働時間及び雇用の動き

「毎月勤労統計調査(厚生労働省)」
地方集計結果より

令和8年
(2026年)

4
月分



令和8年6月

熊本県 企画振興部 交通政策・統計局
統計調査課 産業・教育統計班

目 次

結果概要

1 賃金の動き	1
2 労働時間の動き	2
3 雇用の動き	3

指数

1 産業別名目賃金指数	4
2 産業別総実労働時間指数	5
3 産業別所定外労働時間指数	6
4 産業別常用雇用指数	7

統計表

1 産業、性別常用労働者の1人平均月間現金給与額(第1表)	8
2 産業、性別常用労働者の1人平均月間出勤日数及び実労働時間数(第2表)	10
3 産業、性別常用労働者数及びパートタイム労働者比率(第3表)	12
4 事業所規模、性別常用労働者の1人平均月間現金給与額(第4表)	16
5 事業所規模、性別常用労働者の1人平均月間出勤日数及び実労働時間数(第5表)	〃
6 事業所規模、産業、就業形態別常用労働者の1人平均月間現金給与額(第6表)	〃
7 事業所規模、産業、就業形態別常用労働者の1人平均月間出勤日数及び実労働時間数(第7表)	17
8 事業所規模、産業、就業形態別常用労働者数(第8表)	〃

グラフで見る今月の動き	18
-------------	----

毎月勤労統計調査の説明	19-20
-------------	-------

【 調査結果利用上の注意 】

この調査は、経済センサスの結果を母集団として標本事業所を抽出し、得られた結果から賃金、労働時間及び雇用を推計する標本調査です。

指数については、令和4年1月分公表時から基準年を令和2年とし、令和2年平均＝100として算定しました。これに伴い、令和3年12月分までの指数を遡及改訂し、令和3年12月分までの増減率については、改訂前の指数で計算しているため、改訂後の指数で計算した場合とは必ずしも一致しません。

また、令和6年1月分より令和3年経済センサスー活動調査結果に基づき、推計に用いる母集団労働者数を更新(ベンチマーク更新)しています。ベンチマーク更新に伴い常用雇用指数及びその前年同月比等についても遡及改訂しています。なお、常用雇用指数については、基準年(令和2年)が100となるように再算出をしています。

※ 統計表上の「-」は該当数字がないもの、「X」は調査事業所が少数であるため、公表しないものを示しています。

1 賃金の動き

※（ ）カッコ内は事業所規模30人以上の数値。

4月の本県1人平均支給額[現金給与総額]は272,543円（30人以上 294,483円）、前年同月比は3.2%増（3.4%増）となっている。

きまって支給する給与は262,995円（30人以上 288,944円）、前年同月比は1.2%増（2.6%増）となった。

また、特別給与は9,548円（30人以上 5,539円）で前年同月に比べて5,358円増（2,160円増）であった。

なお、きまって支給する給与（所定内給与+所定外給与）のうち、所定内給与は246,397円（30人以上 268,819円）、前年同月比は0.7%増（2.3%増）、所定外給与は16,598円（20,125円）であった。

（事業所規模 5人以上）

	現金給与総額		きまって支給する給与		所定内給与		特別給与	
	前年同月比		前年同月比		前年同月比		前年同月差	
	円	%	円	%	円	%	円	円
調査産業計	272,543	3.2	262,995	1.2	246,397	0.7	9,548	5,358
鉱業、採石業、砂利採取業	-	-	-	-	-	-	-	-
建設業	313,877	6.5	291,172	1.4	276,079	1.2	22,705	14,734
製造業	341,489	5.5	337,125	5.0	299,346	4.1	4,364	1,694
電気・ガス・熱供給・水道業	493,778	20.0	493,778	20.0	429,214	12.1	0	0
情報通信業	425,281	8.4	424,027	8.2	408,819	9.4	1,254	712
運輸業、郵便業	318,360	10.0	299,154	3.5	247,297	△ 5.6	19,206	18,808
卸売業・小売業	240,314	5.9	225,159	1.8	215,682	2.5	15,155	9,356
金融業、保険業	591,075	57.7	492,311	32.1	470,536	35.3	98,764	96,296
不動産業、物品賃貸業	322,022	△ 4.2	321,872	△ 4.2	279,398	△ 15.7	150	△ 31
学術研究、専門・技術サービス業	326,274	△ 2.4	326,018	1.3	305,957	3.1	256	△ 12,159
宿泊業、飲食サービス業	119,749	3.6	119,091	3.8	113,149	4.0	658	△ 134
生活関連サービス業、娯楽業	230,427	18.6	198,626	11.9	184,489	13.0	31,801	14,888
教育、学習支援業	272,726	△ 17.3	272,445	△ 17.2	267,651	△ 17.2	281	△ 287
医療、福祉	264,145	0.4	262,501	0.4	253,274	0.2	1,644	99
複合サービス事業	367,170	1.3	343,895	△ 0.2	326,505	2.4	23,275	5,452
サービス業（他に分類されないもの）	213,795	△ 5.7	211,013	△ 2.7	194,383	△ 2.4	2,782	△ 6,967

※事業所規模「5人以上」には30人以上の事業所も含む

（事業所規模 30人以上）

	現金給与総額		きまって支給する給与		所定内給与		特別給与	
	前年同月比		前年同月比		前年同月比		前年同月差	
	円	%	円	%	円	%	円	円
調査産業計	294,483	3.4	288,944	2.6	268,819	2.3	5,539	2,160
鉱業、採石業、砂利採取業	-	-	-	-	-	-	-	-
建設業	338,950	0.3	338,809	2.9	317,371	4.9	141	△ 8,677
製造業	354,177	3.3	349,967	3.0	308,679	2.3	4,210	1,169
電気・ガス・熱供給・水道業	493,778	3.6	493,778	3.7	429,214	2.1	0	0
情報通信業	432,299	9.0	430,496	8.6	416,547	10.0	1,803	1,776
運輸業、郵便業	297,623	8.0	276,152	0.4	241,098	△ 2.7	21,471	20,822
卸売業・小売業	250,260	12.4	230,366	6.0	217,364	5.5	19,894	14,507
金融業、保険業	454,590	6.9	454,590	6.9	425,162	7.4	0	0
不動産業、物品賃貸業	263,987	1.0	263,447	1.0	246,094	△ 0.8	540	△ 22
学術研究、専門・技術サービス業	322,094	△ 4.9	321,485	3.4	297,089	2.8	609	△ 26,898
宿泊業、飲食サービス業	129,937	2.5	128,236	2.8	121,425	4.0	1,701	△ 416
生活関連サービス業、娯楽業	192,601	0.5	188,709	△ 0.3	179,869	△ 0.3	3,892	1,233
教育、学習支援業	317,324	△ 6.3	316,887	△ 6.2	310,026	△ 5.7	437	△ 458
医療、福祉	307,789	2.5	305,859	2.6	293,370	2.5	1,930	△ 448
複合サービス事業	388,038	7.3	353,441	5.6	329,817	7.8	34,597	7,434
サービス業（他に分類されないもの）	203,582	3.0	202,867	3.5	186,037	3.6	715	△ 1,147

2 労働時間の動き

※（ ）カッコ内は事業所規模30人以上の数値。

4月の総実労働時間は145.2時間（30人以上152.6時間）で前年同月比は0.6%減（2.0%増）であった。

所定内労働時間は135.8時間（30人以上141.3時間）で前年同月比は0.5%減（1.4%増）、所定外労働時間は9.4時間（30人以上11.3時間）で前年同月比は1.1%減（9.7%増）であった。

また、出勤日数は18.9日（30人以上19.1日）で前年同月差は0.0日（0.2日増）であった。

（事業所規模 5人以上）

	総実労働時間		所定内労働時間		所定外労働時間		出勤日数	
	前年同月比		前年同月比		前年同月比		前年同月差	
	時間	%	時間	%	時間	%	日	日
調査産業計	145.2	△ 0.6	135.8	△ 0.5	9.4	△ 1.1	18.9	0.0
鉱業，採石業，砂利採取業	-	-	-	-	-	-	-	-
建設業	157.2	△ 0.5	149.0	△ 0.4	8.2	△ 2.3	19.9	△ 0.2
製造業	170.0	2.6	153.2	1.6	16.8	12.0	20.0	0.2
電気・ガス・熱供給・水道業	153.7	2.7	141.1	0.6	12.6	34.0	19.0	△ 0.2
情報通信業	165.7	7.2	153.0	8.2	12.7	△ 3.8	20.1	1.6
運輸業，郵便業	190.0	12.3	156.6	5.7	33.4	57.6	20.8	1.4
卸売業・小売業	133.9	△ 2.4	128.4	△ 1.2	5.5	△ 23.6	18.6	△ 0.3
金融業，保険業	149.9	△ 4.0	137.7	△ 4.0	12.2	△ 3.9	19.7	0.3
不動産業，物品賃貸業	182.0	△ 0.5	165.8	3.0	16.2	△ 25.3	21.0	0.5
学術研究，専門・技術サービス業	144.9	△ 10.0	136.5	△ 6.2	8.4	△ 45.8	18.5	0.1
宿泊業，飲食サービス業	91.6	△ 0.3	86.3	△ 1.7	5.3	26.2	14.6	△ 0.3
生活関連サービス業，娯楽業	125.8	0.0	122.6	6.6	3.2	△ 70.4	17.7	△ 0.1
教育，学習支援業	157.9	0.9	141.3	1.0	16.6	△ 0.6	19.4	0.1
医療，福祉	141.3	△ 2.5	138.1	△ 2.3	3.2	△ 8.5	19.2	△ 0.2
複合サービス事業	164.9	2.1	158.1	4.0	6.8	△ 28.5	20.6	0.7
サービス業（他に分類されないもの）	139.6	△ 4.1	128.6	△ 3.8	11.0	△ 6.8	18.0	△ 0.6

（事業所規模 30人以上）

	総実労働時間		所定内労働時間		所定外労働時間		出勤日数	
	前年同月比		前年同月比		前年同月比		前年同月差	
	時間	%	時間	%	時間	%	日	日
調査産業計	152.6	2.0	141.3	1.4	11.3	9.7	19.1	0.2
鉱業，採石業，砂利採取業	-	-	-	-	-	-	-	-
建設業	165.5	△ 2.2	156.1	△ 1.0	9.4	△ 18.3	19.9	△ 0.1
製造業	171.8	2.5	153.9	1.9	17.9	8.5	19.9	0.3
電気・ガス・熱供給・水道業	153.7	0.7	141.1	△ 0.3	12.6	13.5	19.0	△ 0.4
情報通信業	164.3	2.9	151.6	3.2	12.7	△ 0.7	19.9	0.7
運輸業，郵便業	179.5	5.3	152.1	3.9	27.4	14.2	20.4	1.0
卸売業・小売業	133.4	△ 2.4	126.3	△ 2.0	7.1	△ 10.1	18.4	0.0
金融業，保険業	161.2	0.4	145.0	△ 1.9	16.2	26.6	20.0	△ 0.1
不動産業，物品賃貸業	155.2	△ 0.9	146.6	△ 2.2	8.6	28.3	18.8	△ 0.8
学術研究，専門・技術サービス業	152.1	△ 1.3	140.3	△ 1.8	11.8	5.3	19.4	0.7
宿泊業，飲食サービス業	95.8	1.7	89.1	1.4	6.7	6.3	14.2	△ 0.4
生活関連サービス業，娯楽業	122.5	△ 5.7	117.6	△ 6.4	4.9	13.9	18.0	△ 0.6
教育，学習支援業	173.9	12.2	150.3	10.0	23.6	29.0	20.1	1.3
医療，福祉	152.1	1.6	148.2	1.7	3.9	△ 2.5	19.7	0.5
複合サービス事業	166.9	2.5	158.0	4.1	8.9	△ 18.3	20.7	0.9
サービス業（他に分類されないもの）	136.3	△ 0.5	126.4	△ 2.0	9.9	23.7	17.7	△ 0.4

3 雇用の動き

※（ ）カッコ内は事業所規模30人以上の数値。

4月末の推計労働者数は 600,968人(30人以上 339,213人) で前年同月比1.3%増 (1.7%増)であった。

常用労働者のうち、パートタイム労働者数は 183,327人 (30人以上 86,735人) でパート比率は30.5% (30人以上 25.6%)であった。

また、入職率は 5.26% (30人以上 6.32%)、離職率は3.82% (30人以上 3.79%) であった。

(事業所規模 5人以上)

	常用労働者数		パートタイム労働者数		入職率	離職率
	人	前年同月比	人	パート比率		
調査産業計	600,968	1.3	183,327	30.5	5.26	3.82
鉱業，採石業，砂利採取業	-	-	-	-	-	-
建設業	38,024	1.3	696	1.8	3.31	2.83
製造業	80,183	1.3	9,682	12.1	2.96	1.38
電気・ガス・熱供給・水道業	975	△ 55.3	46	4.7	2.88	2.47
情報通信業	6,933	2.6	945	13.6	6.57	1.78
運輸業，郵便業	26,060	△ 3.1	3,993	15.3	1.80	1.04
卸売業・小売業	109,820	2.8	52,802	48.1	3.96	2.89
金融業，保険業	12,882	△ 3.3	428	3.3	12.21	11.08
不動産業，物品賃貸業	7,084	23.4	1,096	15.5	12.36	0.94
学術研究，専門・技術サービス業	10,748	△ 7.0	1,486	13.8	6.41	8.93
宿泊業，飲食サービス業	41,963	0.3	34,959	83.3	5.28	7.97
生活関連サービス業，娯楽業	16,302	△ 0.2	9,506	58.3	1.32	0.85
教育，学習支援業	41,529	2.0	9,480	22.8	5.82	3.64
医療，福祉	152,921	4.0	43,987	28.8	8.00	4.50
複合サービス事業	4,901	△ 1.4	705	14.4	10.73	6.57
サービス業（他に分類されないもの）	50,643	△ 3.6	13,516	26.7	4.18	4.78

(事業所規模 30人以上)

	常用労働者数		パートタイム労働者数		入職率	離職率
	人	前年同月比	人	パート比率		
調査産業計	339,213	1.7	86,735	25.6	6.32	3.79
鉱業，採石業，砂利採取業	-	-	-	-	-	-
建設業	11,835	0.9	114	1.0	7.97	5.48
製造業	66,936	3.2	7,172	10.7	3.08	1.44
電気・ガス・熱供給・水道業	975	△ 1.1	46	4.7	2.88	2.47
情報通信業	4,767	△ 1.1	810	17.0	3.50	1.14
運輸業，郵便業	16,261	△ 1.9	2,336	14.4	2.55	1.33
卸売業・小売業	42,760	△ 0.6	22,180	51.9	3.84	2.65
金融業，保険業	6,382	0.3	428	6.7	10.46	7.62
不動産業，物品賃貸業	1,881	0.9	491	26.1	4.81	3.24
学術研究，専門・技術サービス業	4,508	△ 13.1	739	16.4	8.82	11.60
宿泊業，飲食サービス業	16,355	5.6	12,455	76.2	4.51	5.59
生活関連サービス業，娯楽業	6,309	△ 0.4	3,430	54.4	3.43	2.21
教育，学習支援業	26,723	4.2	6,154	23.0	6.72	4.29
医療，福祉	93,945	3.6	20,607	21.9	10.98	4.67
複合サービス事業	3,035	△ 1.6	388	12.8	11.86	8.70
サービス業（他に分類されないもの）	36,541	△ 0.9	9,385	25.7	5.00	5.24

指数

1 産業別名目賃金指数

2026年4月分

1-1 事業所規模 5人以上

令和2年=100

	調査業計	鉱業、採石、砂採取業	建設業	製造業	電気・ガス・熱供給・水道業	情報通信業	運輸業、郵便業	卸売業・小売業	金融業、保険業	不動産業、物品賃貸業	学術研究、専門・技術サービス業	宿泊業、飲食サービス業	生活関連サービス業、娯楽業	教育、学習支援業	医療、福祉	複合サービス事業	サービス業（他に分類されないもの）
3	102.3	-	98.0	102.5	112.4	101.5	91.5	108.0	103.4	103.1	85.5	87.0	90.2	103.6	104.9	104.1	107.5
4	102.1	-	123.6	102.2	114.9	111.7	85.4	117.0	100.3	103.3	95.2	86.4	103.9	97.3	99.2	98.8	91.1
5	103.7	x	119.7	109.4	91.2	100.5	89.4	116.5	104.8	99.5	101.4	81.6	103.9	110.5	98.3	111.4	83.6
6	108.2	x	114.2	121.1	95.7	111.3	101.5	116.3	116.3	117.6	94.1	83.9	107.3	126.1	96.8	115.4	92.3
7	114.3	x	111.7	125.7	125.1	110.6	108.7	120.5	145.4	189.4	107.0	94.3	111.3	129.7	103.5	121.7	96.0
令和7年																	
4月	95.7	x	92.9	98.5	90.8	90.3	94.0	109.5	98.5	129.6	87.8	88.5	102.3	100.1	89.2	98.3	87.9
5月	101.0	x	118.9	103.3	90.0	94.0	96.4	116.0	151.0	143.6	100.2	89.9	93.4	98.8	88.3	97.0	85.8
6月	160.1	x	109.1	206.1	275.4	154.9	138.4	129.6	252.8	125.8	137.0	107.3	122.9	282.8	133.8	253.1	125.1
7月	132.6	x	136.5	152.0	89.3	147.2	142.5	146.2	125.4	515.3	142.1	93.1	153.1	93.8	123.7	97.1	101.1
8月	99.7	x	109.9	105.8	93.6	93.9	103.1	114.9	109.7	114.4	96.3	95.5	105.1	90.4	89.8	94.5	91.3
9月	96.5	x	98.1	105.9	89.0	98.4	91.6	109.8	110.1	111.3	85.3	89.4	106.8	92.6	87.6	93.9	87.7
10月	96.6	x	92.7	101.5	90.5	95.2	95.6	106.7	150.0	131.9	89.4	92.4	111.8	93.6	86.9	100.6	85.7
11月	98.6	x	98.0	112.6	90.4	94.6	94.7	105.7	111.4	112.0	120.8	98.0	114.9	92.2	89.4	94.2	86.6
12月	205.0	x	207.2	232.5	298.3	184.2	173.4	184.6	321.7	518.9	175.4	125.9	139.8	310.4	180.9	252.0	135.9
令和8年																	
1月	96.3	-	95.2	100.9	107.7	105.7	92.2	108.6	135.0	106.4	88.4	91.2	106.6	83.8	92.0	92.1	82.6
2月	93.9	-	92.7	100.0	108.5	96.6	92.8	106.9	98.6	124.5	91.1	86.6	103.6	85.4	88.6	91.2	85.1
3月	103.5	-	93.7	115.0	109.5	108.7	92.6	113.4	109.8	121.4	117.7	93.8	105.5	118.5	95.1	95.8	89.3
4月	98.8	-	98.9	103.9	109.0	97.9	103.4	116.0	155.3	124.2	85.7	91.7	121.3	82.8	89.6	99.6	82.9

1-2 事業所規模 30人以上

令和2年=100

	調査業計	鉱業、採石、砂採取業	建設業	製造業	電気・ガス・熱供給・水道業	情報通信業	運輸業、郵便業	卸売業・小売業	金融業、保険業	不動産業、物品賃貸業	学術研究、専門・技術サービス業	宿泊業、飲食サービス業	生活関連サービス業、娯楽業	教育、学習支援業	医療、福祉	複合サービス事業	サービス業（他に分類されないもの）
3	104.6	-	111.6	102.3	119.2	99.4	96.4	101.4	98.2	90.1	103.9	107.4	98.7	104.2	111.2	105.7	94.3
4	104.8	-	130.1	101.3	112.6	106.8	92.5	99.5	95.7	42.0	94.2	102.3	125.5	109.2	108.5	104.5	96.8
5	109.0	x	146.8	107.4	101.6	102.7	95.9	100.3	104.2	x	78.9	105.5	128.2	140.1	106.3	114.5	90.6
6	109.0	x	130.9	118.7	100.2	103.5	101.5	104.6	121.1	65.2	83.6	92.2	121.3	139.1	103.2	118.9	93.6
7	114.1	x	125.9	123.9	122.1	96.5	109.1	111.2	152.1	108.3	99.2	104.4	123.9	141.4	112.0	123.0	93.2
令和7年																	
4月	94.5	x	99.9	96.8	93.2	81.2	92.4	100.9	105.9	85.9	78.2	99.7	109.6	107.2	95.9	101.9	86.9
5月	101.1	x	170.9	99.7	90.7	80.1	96.1	99.6	210.0	87.5	103.7	102.5	109.2	106.9	95.2	98.5	85.6
6月	167.9	x	130.6	216.5	261.9	126.7	92.7	116.3	285.9	93.1	155.3	119.5	169.1	308.3	146.2	243.0	109.5
7月	130.5	x	144.0	148.6	91.2	127.8	166.7	143.9	136.3	179.6	107.6	106.8	125.4	101.2	136.2	100.5	94.4
8月	97.0	x	101.5	102.7	93.5	84.0	107.7	111.6	107.7	99.3	75.5	100.4	109.6	99.6	94.4	97.2	90.8
9月	94.9	x	108.8	101.4	94.7	87.7	94.0	94.8	107.3	88.7	75.8	95.5	109.0	102.1	95.6	96.3	86.9
10月	93.8	x	95.6	97.7	92.7	84.1	97.3	95.1	107.3	89.7	82.9	100.6	105.9	103.5	95.0	106.2	87.5
11月	98.1	x	94.2	110.2	91.1	82.8	95.5	96.6	108.0	91.7	103.5	116.2	134.5	102.2	98.0	96.9	88.2
12月	211.1	x	272.8	227.0	280.5	165.4	197.4	183.0	320.2	198.4	195.0	124.4	181.7	347.6	205.9	249.8	118.6
令和8年																	
1月	95.9	-	106.8	97.2	95.4	87.7	93.8	109.5	109.6	85.1	75.5	102.2	101.7	97.1	99.0	99.1	86.2
2月	94.2	-	97.6	96.0	96.2	86.4	92.5	103.1	106.8	84.5	79.1	95.8	99.3	99.7	96.7	96.3	88.0
3月	100.1	-	97.9	111.4	97.1	94.4	91.8	110.7	117.5	89.4	79.2	101.7	104.2	103.8	97.5	99.1	93.9
4月	97.7	-	100.2	100.0	96.6	88.5	99.8	113.4	113.2	86.8	74.4	102.2	110.1	100.5	98.3	109.3	89.5

指数

2 産業別総実労働時間指数

2026年4月分

2-1 事業所規模 5人以上

令和2年=100

	調査産業計	鉱業、採石業、砂利採取業	建設業	製造業	電気・ガス・熱供給・水道業	情報通信業	運輸業、郵便業	卸売業・小売業	金融業、保険業	不動産業、物品賃貸業	学術研究、専門・技術サービス業	宿泊業、飲食サービス業	生活関連サービス業、娯楽業	教育、学習支援業	医療、福祉	複合サービス事業	サービス業（他に分類されないもの）
3	100.4	-	100.1	101.9	99.8	100.4	102.9	102.9	98.8	102.6	97.5	82.4	103.2	105.6	100.5	99.7	100.6
4	98.8	-	103.0	99.1	101.3	108.0	92.7	105.8	94.7	96.0	95.4	78.9	118.6	93.0	99.2	99.6	96.1
5	100.4	x	109.2	99.9	98.6	107.7	95.6	101.2	98.3	98.0	97.2	85.0	122.0	106.6	101.1	101.5	90.7
6	99.9	x	98.9	98.9	94.9	109.4	90.0	99.8	102.2	103.5	97.9	82.7	117.5	111.5	101.3	101.2	94.5
7	100.0	x	95.7	100.5	92.5	104.1	89.1	101.1	106.0	114.3	99.2	87.1	111.7	114.7	99.9	101.1	94.6
令和7年																	
4月	103.4	x	96.8	103.1	98.5	101.4	89.2	104.7	108.5	126.0	104.0	86.1	112.9	126.9	103.8	105.6	97.3
5月	99.9	x	93.0	97.8	92.4	100.3	85.6	101.5	107.0	123.0	99.8	88.3	111.3	123.2	99.6	99.3	93.8
6月	103.0	x	98.0	103.9	94.3	110.4	88.2	105.6	107.0	113.7	100.2	83.3	109.8	124.8	103.9	99.6	95.6
7月	104.0	x	100.9	106.8	100.2	112.0	91.8	102.8	115.5	118.9	104.3	89.1	118.9	121.2	101.9	109.3	101.3
8月	95.6	x	85.4	92.4	96.1	100.1	87.1	98.0	106.1	111.0	92.3	90.7	112.5	89.7	99.3	96.4	93.4
9月	100.5	x	98.0	102.6	89.2	103.1	87.1	100.8	103.3	106.6	102.1	88.4	114.0	116.8	99.9	98.1	94.9
10月	103.7	x	102.3	105.7	101.2	109.9	94.6	100.8	114.4	120.2	103.7	91.9	113.4	125.6	101.4	107.5	97.3
11月	99.2	x	96.1	101.7	87.1	101.8	92.1	100.1	101.9	113.9	99.5	90.6	109.2	106.3	98.3	94.6	93.9
12月	99.1	x	98.5	100.7	86.7	105.8	94.5	100.4	110.1	104.6	97.0	90.5	112.0	107.9	96.6	113.8	89.8
令和8年																	
1月	95.1	-	89.7	95.7	92.4	98.0	92.1	95.3	98.0	112.1	83.5	85.0	105.7	111.8	94.6	96.2	89.0
2月	95.4	-	97.4	98.8	88.9	93.2	89.4	96.0	88.3	107.5	92.7	81.6	103.9	109.3	93.4	89.6	90.1
3月	99.6	-	98.6	102.0	100.3	107.3	90.3	95.3	97.6	112.9	94.4	87.0	110.4	130.0	97.7	105.9	94.1
4月	102.8	-	96.3	105.8	101.2	108.7	100.2	102.2	104.2	125.4	93.6	85.8	112.9	128.0	101.2	107.8	93.3

2-2 事業所規模 30人以上

令和2年=100

	調査産業計	鉱業、採石業、砂利採取業	建設業	製造業	電気・ガス・熱供給・水道業	情報通信業	運輸業、郵便業	卸売業・小売業	金融業、保険業	不動産業、物品賃貸業	学術研究、専門・技術サービス業	宿泊業、飲食サービス業	生活関連サービス業、娯楽業	教育、学習支援業	医療、福祉	複合サービス事業	サービス業（他に分類されないもの）
3	102.2	-	104.5	102.6	102.8	92.9	106.0	100.6	100.8	99.0	101.6	109.4	95.7	103.9	102.9	98.3	96.3
4	101.5	-	103.8	100.4	100.0	101.3	102.3	98.3	91.6	67.0	94.6	106.0	127.9	101.9	101.8	97.5	94.0
5	103.1	x	109.6	99.5	100.7	103.3	105.0	94.5	100.1	x	96.6	108.7	134.8	121.2	103.6	99.2	88.5
6	100.7	x	103.3	98.2	96.5	102.8	99.2	92.8	99.9	77.8	96.7	91.8	124.0	119.1	104.2	98.5	91.1
7	101.2	x	102.1	101.3	99.1	100.4	96.0	96.8	105.6	97.6	94.4	98.8	118.1	120.3	103.6	98.2	89.8
令和7年																	
4月	104.8	x	104.4	103.6	104.0	100.4	96.7	102.6	110.7	99.7	99.4	98.2	121.3	135.7	106.4	102.8	92.0
5月	101.3	x	102.3	98.8	96.7	96.4	92.2	98.6	108.1	95.1	93.6	103.8	119.6	128.5	102.8	96.3	89.9
6月	104.8	x	103.1	104.7	101.2	107.2	96.2	102.6	108.2	100.4	93.8	100.0	120.5	130.9	107.6	100.0	90.5
7月	105.3	x	105.2	107.7	108.4	108.9	96.9	97.4	113.6	106.6	99.4	99.6	123.1	127.3	106.0	106.6	95.2
8月	96.6	x	91.4	93.4	98.1	97.1	92.5	94.6	107.2	89.4	90.7	102.3	119.2	92.1	104.3	93.4	87.9
9月	101.3	x	103.9	102.6	99.3	98.2	93.3	93.6	102.2	98.0	97.5	94.6	119.6	123.4	104.4	95.6	90.9
10月	104.8	x	106.5	106.9	108.2	106.7	102.2	93.9	109.5	101.5	100.4	99.7	116.2	131.9	105.8	103.9	93.1
11月	100.5	x	100.8	101.6	90.3	95.5	98.8	97.2	101.2	98.1	90.5	99.1	116.3	112.1	104.4	90.5	87.8
12月	99.2	x	100.2	100.9	97.3	101.3	100.4	94.4	105.4	98.7	90.8	96.0	116.7	113.7	100.7	107.1	85.2
令和8年																	
1月	99.2	-	96.4	95.8	95.6	93.8	99.3	96.3	100.1	86.8	89.2	98.1	103.8	130.8	102.1	92.5	86.4
2月	98.2	-	98.8	98.7	92.0	88.9	98.9	95.1	92.8	92.0	85.5	93.6	101.0	127.6	98.4	87.8	86.8
3月	103.6	-	105.6	102.2	103.7	102.4	99.7	95.9	100.4	95.0	97.3	98.5	108.4	147.5	103.3	102.0	92.1
4月	106.9	-	102.1	106.2	104.7	103.3	101.8	100.1	111.1	98.8	98.1	99.9	114.4	152.3	108.1	105.4	91.5

指数

3 産業別所定外労働時間指数

2026年4月分

3-1 事業所規模 5人以上

令和2年=100

	調査産業計	鉱業、採石、砂利採取業	建設業	製造業	電気・ガス・熱供給・水道業	情報通信業	運輸業、郵便業	卸売業・小売業	金融業、保険業	不動産業、物品賃貸業	学術研究、専門・技術サービス業	宿泊業、飲食サービス業	生活関連サービス業、娯楽業	教育、学習支援業	医療、福祉	複合サービス事業	サービス業（他に分類されないもの）
3	103.4	-	73.3	108.8	108.9	117.4	118.1	97.3	67.4	152.7	86.3	126.7	39.2	136.7	97.9	80.8	84.3
4	102.8	-	125.7	108.4	99.9	155.0	86.8	123.9	52.9	149.9	51.7	118.2	83.3	94.5	115.7	84.5	74.8
5	105.1	x	207.1	96.5	77.4	131.3	69.9	118.9	49.2	53.8	56.7	160.6	127.8	142.6	118.8	91.1	66.0
6	100.8	x	112.4	87.8	89.3	130.9	63.2	115.3	108.4	42.5	120.3	85.3	220.5	171.7	115.7	105.2	87.4
7	98.6	x	80.2	97.1	104.7	114.2	66.6	104.5	148.2	160.9	138.8	136.1	147.0	155.0	87.5	131.4	93.0
令和7年																	
4月	104.4	x	72.4	96.2	93.1	113.8	62.7	114.3	130.9	252.3	152.0	127.3	216.0	208.8	97.2	118.8	95.2
5月	96.7	x	78.4	91.7	97.0	93.1	53.8	109.5	127.8	160.5	155.9	130.3	216.0	202.5	86.1	107.5	75.0
6月	97.8	x	75.9	92.9	58.4	120.7	59.2	122.2	123.7	138.4	131.4	100.0	192.0	202.5	83.3	102.5	78.2
7月	97.8	x	84.5	100.6	109.9	127.6	71.6	103.2	177.3	181.4	114.7	133.3	86.0	125.0	80.6	156.3	99.2
8月	93.4	x	76.7	92.9	167.3	101.7	73.4	101.6	153.6	144.2	129.4	163.6	64.0	60.0	86.1	105.0	108.1
9月	95.6	x	81.0	100.6	99.0	105.2	65.1	90.5	160.8	143.0	122.5	145.5	58.0	161.3	86.1	117.5	94.4
10月	101.1	x	79.3	107.1	144.6	122.4	75.1	87.3	182.5	164.0	139.2	148.5	66.0	150.0	83.3	127.5	104.0
11月	100.0	x	85.3	101.3	150.5	112.9	71.9	90.5	204.1	131.4	147.1	160.6	76.0	142.5	86.1	122.5	101.6
12月	98.9	x	101.7	101.3	78.2	101.7	77.8	101.6	158.8	126.7	116.7	157.6	74.0	128.8	83.3	178.8	85.5
令和8年																	
1月	95.6	-	69.8	98.7	150.5	85.3	79.0	98.4	101.0	118.6	95.1	148.5	60.0	168.8	83.3	103.8	96.8
2月	98.9	-	87.1	98.7	170.3	90.5	75.4	87.3	102.1	127.9	112.7	157.6	80.0	183.8	91.7	82.5	103.2
3月	102.2	-	74.1	107.1	176.2	110.3	80.2	87.3	123.7	183.7	123.5	181.8	62.0	196.3	80.6	108.8	100.0
4月	103.3	-	70.7	107.7	124.8	109.5	98.8	87.3	125.8	188.4	82.4	160.6	64.0	207.5	88.9	85.0	88.7

3-2 事業所規模 30人以上

令和2年=100

	調査産業計	鉱業、採石、砂利採取業	建設業	製造業	電気・ガス・熱供給・水道業	情報通信業	運輸業、郵便業	卸売業・小売業	金融業、保険業	不動産業、物品賃貸業	学術研究、専門・技術サービス業	宿泊業、飲食サービス業	生活関連サービス業、娯楽業	教育、学習支援業	医療、福祉	複合サービス事業	サービス業（他に分類されないもの）
3	110.1	-	115.0	113.1	118.0	81.6	112.8	95.1	73.6	70.0	87.7	199.4	49.0	164.4	123.7	76.3	86.5
4	110.7	-	179.2	109.7	123.9	102.8	94.9	95.5	52.9	107.3	36.9	165.4	121.6	182.2	135.7	79.3	78.1
5	106.3	x	247.0	92.6	87.1	119.4	79.9	78.7	48.0	x	69.5	200.3	149.4	255.6	143.5	83.1	67.7
6	98.2	x	150.7	84.3	86.8	101.1	71.9	78.7	69.6	55.9	78.1	146.4	101.9	225.3	158.9	87.3	82.9
7	100.9	x	109.3	95.4	125.1	88.8	84.2	102.6	90.3	56.4	85.0	211.5	110.9	281.4	117.7	104.7	63.4
令和7年																	
4月	106.2	x	106.5	96.5	99.1	85.3	86.0	119.7	94.8	56.8	84.2	196.9	110.3	358.8	125.0	98.2	64.5
5月	103.1	x	124.1	91.2	104.5	70.0	80.6	118.2	94.8	44.1	81.2	246.9	115.4	339.2	118.8	95.5	56.5
6月	99.0	x	83.3	94.2	90.2	88.0	79.9	113.6	87.4	44.9	72.9	181.3	110.3	341.2	112.5	102.7	52.4
7月	95.9	x	79.6	97.1	117.9	102.7	84.2	83.3	94.1	100.8	87.2	178.1	97.4	241.2	109.4	122.5	58.9
8月	89.7	x	81.5	90.1	156.3	84.7	86.4	90.9	94.1	48.3	87.2	218.8	107.7	127.5	115.6	80.2	60.5
9月	99.0	x	99.1	97.1	143.8	82.7	82.1	80.3	85.2	52.5	79.7	193.8	92.3	323.5	109.4	93.7	63.7
10月	105.2	x	106.5	102.9	133.9	102.7	92.1	84.8	92.6	50.0	88.7	203.1	94.9	290.2	112.5	109.9	75.8
11月	101.0	x	101.9	98.8	132.1	74.7	81.7	89.4	100.7	52.5	86.5	228.1	151.3	286.3	112.5	101.8	66.1
12月	101.0	x	113.9	98.2	139.3	82.0	86.0	92.4	86.7	45.8	77.4	212.5	123.1	270.6	112.5	126.1	63.7
令和8年																	
1月	110.3	-	90.7	94.7	135.7	62.0	91.8	133.3	109.6	62.7	73.7	193.8	79.5	372.5	118.8	82.9	81.5
2月	110.3	-	75.0	97.1	153.6	62.0	92.8	103.0	100.0	68.6	82.0	190.6	102.6	402.0	134.4	76.6	80.6
3月	114.4	-	70.4	104.1	158.9	76.7	93.5	106.1	108.9	85.6	102.3	206.3	115.4	419.6	118.8	87.4	83.9
4月	116.5	-	87.0	104.7	112.5	84.7	98.2	107.6	120.0	72.9	88.7	209.4	125.6	462.7	121.9	80.2	79.8

指数

4 産業別常用雇用指数

2026年4月分

4-1 事業所規模 5人以上

令和2年=100

	調査業計	鉱業、採石、砂利採取業	建設業	製造業	電気・ガス・熱供給・水道業	情報通信業	運輸業、郵便業	卸売業・小売業	金融業、保険業	不動産業、物品賃貸業	学術研究、専門・技術サービス業	宿泊業、飲食サービス業	生活関連サービス業、娯楽業	教育、学習支援業	医療、福祉	複合サービス事業	サービス業（他に分類されないもの）
3	99.8	-	103.3	95.1	102.2	98.8	99.4	98.0	99.8	108.0	110.8	98.5	93.7	97.1	102.3	103.4	106.6
4	99.4	-	108.4	94.1	90.3	96.6	101.1	96.3	97.9	119.2	103.5	89.1	86.5	96.4	106.1	98.0	109.6
5	100.2	x	115.4	96.0	81.3	98.6	98.7	94.7	96.1	103.8	119.7	89.8	87.9	96.5	106.1	93.8	116.7
6	101.4	x	118.5	97.0	83.3	82.1	97.5	94.7	94.2	106.4	119.7	95.5	89.8	97.9	107.4	90.1	116.7
7	101.9	x	118.7	93.1	82.8	94.0	96.3	97.5	92.9	120.7	119.4	94.8	93.1	99.1	108.8	64.2	120.7
令和7年																	
4月	101.9	x	117.7	95.3	82.7	94.8	97.7	96.5	93.8	105.6	122.5	94.6	92.2	96.4	109.4	64.0	120.8
5月	102.2	x	117.4	95.5	82.8	95.3	98.4	96.7	94.9	125.5	122.3	94.6	94.2	97.1	108.7	64.1	120.8
6月	102.0	x	117.2	94.5	80.7	94.9	97.3	97.2	93.7	122.2	117.2	94.6	94.8	100.0	108.9	65.3	118.9
7月	101.7	x	118.2	91.7	80.7	93.5	95.2	97.5	93.3	122.3	116.6	96.6	96.8	100.6	108.5	64.5	118.0
8月	101.5	x	119.0	92.8	84.8	93.9	95.6	97.4	93.2	127.2	116.2	92.9	96.0	99.4	108.6	63.9	117.2
9月	101.9	x	118.2	92.6	84.7	93.2	95.2	99.3	93.3	120.6	115.1	93.2	94.0	99.4	108.8	63.9	120.1
10月	103.1	x	119.5	92.5	84.7	92.1	97.1	99.3	92.6	131.6	115.8	93.8	93.5	100.9	110.1	64.4	126.4
11月	103.1	x	121.4	92.6	84.7	92.6	95.4	99.0	92.2	131.9	118.8	95.2	91.7	101.1	109.9	64.4	126.9
12月	102.7	x	121.5	93.3	84.6	92.4	95.2	99.2	92.3	132.2	119.9	96.1	92.8	101.3	109.4	64.2	118.7
令和8年																	
1月	102.3	-	119.9	95.8	37.0	92.7	94.7	99.3	92.0	132.2	118.0	96.2	93.0	101.2	109.1	64.2	114.6
2月	102.2	-	120.1	95.5	36.9	92.5	94.6	98.2	92.3	124.3	116.0	97.6	93.3	99.8	110.0	64.3	114.4
3月	101.7	-	118.7	95.0	36.9	92.9	94.0	98.2	89.7	117.0	116.8	97.5	91.6	96.2	110.0	60.6	117.3
4月	103.2	-	119.2	96.5	37.0	97.3	94.7	99.2	90.7	130.3	113.9	94.9	92.0	98.3	113.8	63.1	116.5

4-2 事業所規模 30人以上

令和2年=100

	調査業計	鉱業、採石、砂利採取業	建設業	製造業	電気・ガス・熱供給・水道業	情報通信業	運輸業、郵便業	卸売業・小売業	金融業、保険業	不動産業、物品賃貸業	学術研究、専門・技術サービス業	宿泊業、飲食サービス業	生活関連サービス業、娯楽業	教育、学習支援業	医療、福祉	複合サービス事業	サービス業（他に分類されないもの）
3	99.3	-	105.1	96.5	95.5	96.6	100.1	101.6	96.5	95.1	98.5	92.7	94.7	97.5	100.0	106.9	104.4
4	99.3	-	106.0	100.5	76.0	91.6	102.4	101.2	95.7	128.2	84.8	76.0	85.1	97.1	101.1	98.3	107.6
5	100.5	x	116.9	102.8	60.6	93.5	98.5	101.9	93.2	x	129.9	76.2	82.4	95.6	100.6	93.6	114.1
6	101.3	x	119.6	102.1	61.4	93.8	96.6	103.7	91.6	132.8	132.6	92.6	83.0	97.1	100.8	92.3	111.8
7	100.2	x	122.7	94.3	61.7	92.2	98.8	107.0	91.4	133.8	127.3	100.8	83.9	97.1	99.7	57.3	115.4
令和7年																	
4月	100.5	x	122.3	96.1	61.9	93.0	99.6	107.6	91.5	134.3	134.8	96.9	84.5	92.9	100.6	57.3	114.7
5月	100.7	x	124.0	96.2	62.0	93.0	100.9	107.8	93.4	134.3	136.1	97.4	84.5	93.9	100.1	57.4	114.9
6月	100.3	x	123.7	94.6	61.7	92.4	100.6	107.2	93.0	133.4	123.6	99.1	85.0	98.4	100.2	57.5	112.6
7月	100.2	x	124.3	94.6	61.7	91.5	98.7	107.3	92.1	133.6	122.1	102.2	84.4	98.8	99.9	57.2	111.2
8月	100.1	x	125.8	94.5	62.1	92.0	98.9	108.7	91.9	134.2	121.1	102.5	84.5	96.8	99.3	57.3	111.7
9月	100.2	x	122.9	94.4	62.0	91.7	98.5	108.1	92.2	132.2	120.6	102.1	84.1	96.7	99.3	57.3	115.4
10月	101.3	x	124.0	94.3	62.0	90.9	101.3	107.5	90.7	133.1	120.7	102.2	84.1	98.5	99.7	57.1	123.8
11月	101.1	x	122.0	94.4	62.0	91.1	98.3	106.8	90.0	134.2	120.5	102.9	83.2	98.8	99.5	57.1	124.7
12月	100.4	x	121.3	95.4	61.8	90.7	98.0	107.2	90.1	135.3	121.7	104.5	82.4	99.1	99.0	56.8	115.7
令和8年																	
1月	100.5	-	120.7	98.0	61.2	90.8	98.1	108.7	89.4	135.1	121.9	103.1	82.9	99.0	98.7	56.8	111.6
2月	100.1	-	120.7	97.8	60.9	90.6	97.6	106.1	90.1	133.1	122.4	103.8	83.6	96.8	98.7	57.0	112.2
3月	99.6	-	120.5	97.6	60.9	89.9	96.5	105.8	89.3	133.4	120.5	103.4	83.2	94.5	98.0	54.6	113.9
4月	102.2	-	123.4	99.2	61.2	92.0	97.7	107.0	91.8	135.5	117.1	102.3	84.2	96.8	104.2	56.4	113.7

第1表-1 産業、性別常用労働者の1人平均月間現金給与額

2026年4月分

(事業所規模 5人以上)

(単位：円)

	産業	現金給与総額			きまって支給する給与			所定内 給与	所定外 給与	特別に支払われた給与		
		計	男子	女子	計	男子	女子			計	男子	女子
TL	調査産業計	272,543	338,643	214,590	262,995	324,488	209,081	246,397	16,598	9,548	14,155	5,509
C	鉱業，採石業，砂利採取業	-	-	-	-	-	-	-	-	-	-	-
D	建設業	313,877	327,523	246,085	291,172	303,664	229,111	276,079	15,093	22,705	23,859	16,974
E	製造業	341,489	388,702	232,704	337,125	384,771	227,342	299,346	37,779	4,364	3,931	5,362
F	電気・ガス・熱供給・水道業	493,778	510,983	296,359	493,778	510,983	296,359	429,214	64,564	0	0	0
G	情報通信業	425,281	476,228	310,175	424,027	475,104	308,627	408,819	15,208	1,254	1,124	1,548
H	運輸業，郵便業	318,360	341,796	212,762	299,154	320,881	201,256	247,297	51,857	19,206	20,915	11,506
I	卸売業，小売業	240,314	333,227	174,091	225,159	304,150	168,858	215,682	9,477	15,155	29,077	5,233
J	金融業，保険業	591,075	732,774	502,151	492,311	609,337	418,871	470,536	21,775	98,764	123,437	83,280
K	不動産業，物品賃貸業	322,022	374,292	253,589	321,872	374,233	253,320	279,398	42,474	150	59	269
L	学術研究，専門・技術サービス業	326,274	373,015	234,225	326,018	372,812	233,865	305,957	20,061	256	203	360
M	宿泊業，飲食サービス業	119,749	126,758	116,281	119,091	126,207	115,571	113,149	5,942	658	551	710
N	生活関連サービス業，娯楽業	230,427	286,630	180,379	198,626	248,429	154,277	184,489	14,137	31,801	38,201	26,102
O	教育，学習支援業	272,726	369,040	232,212	272,445	368,209	232,163	267,651	4,794	281	831	49
P	医療，福祉	264,145	355,487	236,331	262,501	353,284	234,857	253,274	9,227	1,644	2,203	1,474
Q	複合サービス事業	367,170	411,938	270,197	343,895	385,226	254,368	326,505	17,390	23,275	26,712	15,829
R	サービス業(他に分類されないもの)	213,795	235,950	178,700	211,013	232,236	177,394	194,383	16,630	2,782	3,714	1,306
E09,10	食料品・たばこ	296,647	377,246	201,391	290,231	369,806	196,185	251,956	38,275	6,416	7,440	5,206
E11	繊維工業	175,692	254,616	150,989	175,692	254,616	150,989	167,211	8,481	0	0	0
E12	木材・木製品	x	x	x	x	x	x	x	x	x	x	x
E13	家具・装備品	-	-	-	-	-	-	-	-	-	-	-
E14	パルプ・紙	335,572	360,091	200,249	334,858	360,075	195,678	295,080	39,778	714	16	4,571
E15	印刷・同関連業	336,224	407,252	240,081	322,289	385,476	236,759	315,015	7,274	13,935	21,776	3,322
E16,17	化学、石油・石炭	330,934	398,020	252,844	330,540	397,465	252,636	313,082	17,458	394	555	208
E18	プラスチック製品	312,281	325,782	239,583	312,281	325,782	239,583	273,502	38,779	0	0	0
E19	ゴム製品	403,589	429,773	309,981	403,589	429,773	309,981	355,352	48,237	0	0	0
E21	窯業・土石製品	303,395	316,407	213,558	303,395	316,407	213,558	284,604	18,791	0	0	0
E22	鉄鋼業	-	-	-	-	-	-	-	-	-	-	-
E23	非鉄金属製造業	-	-	-	-	-	-	-	-	-	-	-
E24	金属製品製造業	336,468	355,805	248,612	336,468	355,805	248,612	318,331	18,137	0	0	0
E25	はん用機械器具	x	x	x	x	x	x	x	x	x	x	x
E26	生産用機械器具	418,397	471,025	268,921	418,397	471,025	268,921	357,379	61,018	0	0	0
E27	業務用機械器具	-	-	-	-	-	-	-	-	-	-	-
E28	電子・デバイス	401,856	422,001	336,091	393,189	420,060	305,461	349,178	44,011	8,667	1,941	30,630
E29	電気機械器具	348,981	385,948	251,371	334,146	365,495	251,371	297,887	36,259	14,835	20,453	0
E30	情報通信機械器具	x	x	x	x	x	x	x	x	x	x	x
E31	輸送用機械器具	374,635	387,263	274,371	373,009	385,636	272,754	326,815	46,194	1,626	1,627	1,617
E32,20	その他の製造業	-	-	-	-	-	-	-	-	-	-	-
ES1	E 一括分1	298,278	365,543	196,644	283,215	344,790	190,179	248,095	35,120	15,063	20,753	6,465
I-1	卸売業	333,353	368,846	259,306	305,723	341,977	230,089	286,347	19,376	27,630	26,869	29,217
I-2	小売業	211,534	311,044	161,233	200,237	280,592	159,619	193,822	6,415	11,297	30,452	1,614
M75	宿泊業	166,627	229,061	135,495	163,910	227,357	132,274	155,250	8,660	2,717	1,704	3,221
MS	M 一括分	107,227	99,248	111,166	107,119	99,007	111,124	101,903	5,216	108	241	42
P83	医療業	313,938	451,913	268,765	311,442	448,714	266,499	297,498	13,944	2,496	3,199	2,266
PS	P 一括分	216,582	252,600	206,377	215,753	251,460	205,635	211,032	4,721	829	1,140	742
R91	職業紹介・派遣業	219,873	238,661	196,674	218,725	237,551	195,478	195,371	23,354	1,148	1,110	1,196
R92	その他の事業サービス	188,383	203,883	169,166	188,045	203,610	168,746	177,986	10,059	338	273	420
RS	R 一括分	271,804	287,844	174,026	260,167	275,810	164,805	236,148	24,019	11,637	12,034	9,221
TK1	特掲産業1	x	x	x	x	x	x	x	x	x	x	x
TK2	特掲産業2	319,382	368,280	226,327	319,256	368,179	226,154	301,140	18,116	126	101	173
TK3	特掲産業3	254,784	295,905	206,997	210,601	248,372	166,707	192,056	18,545	44,183	47,533	40,290
TK4	特掲産業4	301,701	309,239	189,839	282,045	290,527	156,178	247,989	34,056	19,656	18,712	33,661

第1表-2 産業、性別常用労働者の1人平均月間現金給与額

2026年4月分

(事業所規模 30人以上)

(単位：円)

	産業	現金給与総額			きまって支給する給与			所定内 給与	所定外 給与	特別に支払われた給与		
		計	男子	女子	計	男子	女子			計	男子	女子
T L	調 査 産 業 計	294,483	354,520	235,648	288,944	347,217	231,838	268,819	20,125	5,539	7,303	3,810
C	鉱業，採石業，砂利採取業	-	-	-	-	-	-	-	-	-	-	-
D	建 設 業	338,950	376,038	237,857	338,809	375,845	237,857	317,371	21,438	141	193	0
E	製 造 業	354,177	398,616	245,990	349,967	395,420	239,311	308,679	41,288	4,210	3,196	6,679
F	電気・ガス・熱供給・水道業	493,778	510,983	296,359	493,778	510,983	296,359	429,214	64,564	0	0	0
G	情 報 通 信 業	432,299	491,782	303,419	430,496	490,145	301,256	416,547	13,949	1,803	1,637	2,163
H	運 輸 業 ， 郵 便 業	297,623	316,595	203,120	276,152	293,576	189,363	241,098	35,054	21,471	23,019	13,757
I	卸 売 業 ， 小 売 業	250,260	343,335	186,513	230,366	310,528	175,463	217,364	13,002	19,894	32,807	11,050
J	金 融 業 ， 保 険 業	454,590	570,481	372,188	454,590	570,481	372,188	425,162	29,428	0	0	0
K	不 動 産 業 ， 物 品 賃 貸 業	263,987	294,708	211,786	263,447	294,517	210,652	246,094	17,353	540	191	1,134
L	学術研究，専門・技術サービス業	322,094	340,392	265,755	321,485	339,968	264,577	297,089	24,396	609	424	1,178
M	宿泊業，飲食サービス業	129,937	158,977	111,172	128,236	157,774	109,148	121,425	6,811	1,701	1,203	2,024
N	生活関連サービス業，娯楽業	192,601	229,978	162,196	188,709	227,241	157,364	179,869	8,840	3,892	2,737	4,832
O	教育，学習支援業	317,324	380,847	267,784	316,887	379,973	267,688	310,026	6,861	437	874	96
P	医 療 ， 福 祉	307,789	407,816	270,489	305,859	405,566	268,678	293,370	12,489	1,930	2,250	1,811
Q	複 合 サ ー ビ ス 事 業	388,038	425,850	303,422	353,441	386,693	279,029	329,817	23,624	34,597	39,157	24,393
R	サービス業(他に分類されないもの)	203,582	220,306	182,419	202,867	219,672	181,600	186,037	16,830	715	634	819
E09,10	食 料 品 ・ た ば こ	317,512	402,586	210,162	309,525	393,593	203,443	266,057	43,468	7,987	8,993	6,719
E11	織 維 工 業	222,309	287,507	190,430	222,309	287,507	190,430	207,969	14,340	0	0	0
E12	木 材 ・ 木 製 品	x	x	x	x	x	x	x	x	x	x	x
E13	家 具 ・ 装 備 品	-	-	-	-	-	-	-	-	-	-	-
E14	パ ル プ ・ 紙	348,985	381,013	200,249	348,160	380,995	195,678	308,450	39,710	825	18	4,571
E15	印 刷 ・ 同 関 連 業	212,975	245,514	178,991	203,735	231,461	174,778	193,115	10,620	9,240	14,053	4,213
E16,17	化 学 ， 石 油 ・ 石 炭	330,934	398,020	252,844	330,540	397,465	252,636	313,082	17,458	394	555	208
E18	プ ラ ス チ ッ ク 製 品	320,738	339,818	239,583	320,738	339,818	239,583	273,652	47,086	0	0	0
E19	ゴ ム 製 品	403,589	429,773	309,981	403,589	429,773	309,981	355,352	48,237	0	0	0
E21	窯 業 ・ 土 石 製 品	x	x	x	x	x	x	x	x	x	x	x
E22	鉄 鋼 業	-	-	-	-	-	-	-	-	-	-	-
E23	非 鉄 金 属 製 造 業	-	-	-	-	-	-	-	-	-	-	-
E24	金 属 製 品 製 造 業	359,492	383,781	256,103	359,492	383,781	256,103	336,635	22,857	0	0	0
E25	はん用機械器具	x	x	x	x	x	x	x	x	x	x	x
E26	生産用機械器具	421,943	476,708	264,351	421,943	476,708	264,351	359,129	62,814	0	0	0
E27	業務用機械器具	-	-	-	-	-	-	-	-	-	-	-
E28	電 子 ・ デ バ イ ス	401,856	422,001	336,091	393,189	420,060	305,461	349,178	44,011	8,667	1,941	30,630
E29	電 気 機 械 器 具	322,304	354,711	250,251	322,304	354,711	250,251	291,193	31,111	0	0	0
E30	情 報 通 信 機 械 器 具	x	x	x	x	x	x	x	x	x	x	x
E31	輸 送 用 機 械 器 具	380,068	393,180	274,329	378,329	391,443	272,575	330,682	47,647	1,739	1,737	1,754
E32,20	そ の 他 の 製 造 業	-	-	-	-	-	-	-	-	-	-	-
E S 1	E 一 括 分 1	353,407	371,715	292,771	330,583	347,079	275,948	291,295	39,288	22,824	24,636	16,823
I-1	卸 売 業	366,495	404,547	295,609	322,757	372,746	229,632	291,791	30,966	43,738	31,801	65,977
I-2	小 売 業	212,008	303,140	167,903	199,961	269,673	166,223	192,870	7,091	12,047	33,467	1,680
M75	宿 泊 業	214,635	267,385	173,617	209,719	265,039	166,702	196,334	13,385	4,916	2,346	6,915
M S	M 一 括 分	93,402	104,160	86,996	93,087	103,535	86,866	89,111	3,976	315	625	130
P83	医 療 業	341,093	486,030	285,880	338,075	482,424	283,086	321,202	16,873	3,018	3,606	2,794
P S	P 一 括 分	256,059	281,361	246,935	255,818	281,303	246,628	250,138	5,680	241	58	307
R91	職 業 紹 介 ・ 派 遣 業	219,873	238,661	196,674	218,725	237,551	195,478	195,371	23,354	1,148	1,110	1,196
R92	そ の 他 の 事 業 サ ー ビ ス	185,088	194,217	174,942	184,621	193,821	174,396	172,258	12,363	467	396	546
R S	R 一 括 分	241,530	267,938	138,358	241,373	267,938	137,590	228,289	13,084	157	0	768
T K 1	特 掲 産 業 1	x	x	x	x	x	x	x	x	x	x	x
T K 2	特 掲 産 業 2	300,756	317,559	245,775	300,393	317,310	245,039	280,026	20,367	363	249	736
T K 3	特 掲 産 業 3	188,748	225,526	158,672	188,748	225,526	158,672	178,019	10,729	0	0	0
T K 4	特 掲 産 業 4	-	-	-	-	-	-	-	-	-	-	-

第2表-1 産業、性別常用労働者の1人平均月間出勤日数及び実労働時間数

2026年4月分

(事業所規模 5人以上)

(単位: 日・時間)

	産業	出勤日数			総実労働時間			所定内労働時間			所定外労働時間		
		計	男子	女子	計	男子	女子	計	男子	女子	計	男子	女子
TL	調査産業計	18.9	19.4	18.5	145.2	159.0	133.0	135.8	145.1	127.6	9.4	13.9	5.4
C	鉱業、採石業、砂利採取業	-	-	-	-	-	-	-	-	-	-	-	-
D	建設業	19.9	19.9	20.0	157.2	157.3	157.1	149.0	148.7	150.7	8.2	8.6	6.4
E	製造業	20.0	20.2	19.5	170.0	176.8	153.9	153.2	157.3	143.5	16.8	19.5	10.4
F	電気・ガス・熱供給・水道業	19.0	18.9	20.2	153.7	154.5	145.2	141.1	141.0	142.1	12.6	13.5	3.1
G	情報通信業	20.1	20.2	19.9	165.7	170.3	155.2	153.0	155.9	146.3	12.7	14.4	8.9
H	運輸業、郵便業	20.8	21.3	18.6	190.0	197.7	155.3	156.6	161.9	132.6	33.4	35.8	22.7
I	卸売業、小売業	18.6	19.0	18.3	133.9	149.4	122.9	128.4	140.8	119.6	5.5	8.6	3.3
J	金融業、保険業	19.7	20.3	19.3	149.9	163.1	141.7	137.7	146.9	132.0	12.2	16.2	9.7
K	不動産業、物品賃貸業	21.0	22.8	18.8	182.0	198.4	160.7	165.8	182.0	144.7	16.2	16.4	16.0
L	学術研究、専門・技術サービス業	18.5	18.3	18.8	144.9	149.4	135.7	136.5	139.4	130.6	8.4	10.0	5.1
M	宿泊業、飲食サービス業	14.6	13.9	15.0	91.6	90.2	92.4	86.3	83.2	87.9	5.3	7.0	4.5
N	生活関連サービス業、娯楽業	17.7	17.6	17.9	125.8	130.6	121.5	122.6	125.9	119.6	3.2	4.7	1.9
O	教育、学習支援業	19.4	19.7	19.3	157.9	176.3	150.1	141.3	148.9	138.1	16.6	27.4	12.0
P	医療、福祉	19.2	20.0	18.9	141.3	153.5	137.7	138.1	149.8	134.6	3.2	3.7	3.1
Q	複合サービス事業	20.6	21.1	19.7	164.9	171.1	151.2	158.1	162.5	148.4	6.8	8.6	2.8
R	サービス業(他に分類されないもの)	18.0	18.1	17.7	139.6	147.9	126.6	128.6	133.2	121.4	11.0	14.7	5.2
E09,10	食料品・たばこ	20.3	20.8	19.7	165.4	176.1	152.8	150.9	158.2	142.2	14.5	17.9	10.6
E11	繊維工業	20.0	20.7	19.8	135.3	156.8	128.6	130.6	149.6	124.7	4.7	7.2	3.9
E12	木材・木製品	x	x	x	x	x	x	x	x	x	x	x	x
E13	家具・装備品	-	-	-	-	-	-	-	-	-	-	-	-
E14	パルプ・紙	20.1	20.3	19.0	167.7	170.8	150.6	152.9	153.8	148.1	14.8	17.0	2.5
E15	印刷・同関連業	20.3	20.4	20.1	179.5	191.2	163.7	159.2	165.1	151.3	20.3	26.1	12.4
E16,17	化学、石油・石炭	20.0	20.4	19.6	159.2	165.7	151.6	151.7	156.0	146.6	7.5	9.7	5.0
E18	プラスチック製品	19.6	19.8	18.7	172.8	175.0	160.5	154.4	156.1	145.0	18.4	18.9	15.5
E19	ゴム製品	20.3	20.4	19.6	173.4	174.6	168.8	157.2	156.8	158.5	16.2	17.8	10.3
E21	窯業・土石製品	21.1	21.2	20.5	162.5	163.0	158.9	157.2	157.3	156.8	5.3	5.7	2.1
E22	鉄鋼業	-	-	-	-	-	-	-	-	-	-	-	-
E23	非鉄金属製造業	-	-	-	-	-	-	-	-	-	-	-	-
E24	金属製品製造業	19.2	19.3	19.0	160.5	162.1	153.2	146.1	146.2	145.8	14.4	15.9	7.4
E25	はん用機械器具	x	x	x	x	x	x	x	x	x	x	x	x
E26	生産用機械器具	20.8	21.1	20.0	181.9	188.3	163.4	158.4	161.4	149.8	23.5	26.9	13.6
E27	業務用機械器具	-	-	-	-	-	-	-	-	-	-	-	-
E28	電子・デバイス	19.2	19.2	19.3	171.8	173.1	167.7	152.7	153.0	151.6	19.1	20.1	16.1
E29	電気機械器具	20.2	20.6	19.3	173.8	178.3	161.8	157.3	160.2	149.5	16.5	18.1	12.3
E30	情報通信機械器具	x	x	x	x	x	x	x	x	x	x	x	x
E31	輸送用機械器具	20.0	20.0	20.1	181.6	183.5	166.1	159.8	160.7	152.2	21.8	22.8	13.9
E32,20	その他の製造業	-	-	-	-	-	-	-	-	-	-	-	-
ES1	E一括分1	19.2	21.6	15.6	169.5	196.3	129.0	151.9	171.9	121.8	17.6	24.4	7.2
I-1	卸売業	19.7	19.8	19.4	162.9	168.0	152.1	152.5	154.8	147.6	10.4	13.2	4.5
I-2	小売業	18.3	18.5	18.2	125.0	137.9	118.5	121.0	132.1	115.4	4.0	5.8	3.1
M75	宿泊業	16.9	17.0	16.9	119.4	143.0	107.6	112.8	132.8	102.8	6.6	10.2	4.8
MS	M一括分	14.0	13.1	14.5	84.3	76.0	88.3	79.3	69.9	83.9	5.0	6.1	4.4
P83	医療業	19.6	20.3	19.4	151.1	158.9	148.5	146.8	153.5	144.5	4.3	5.4	4.0
PS	P一括分	18.7	19.6	18.5	132.1	147.6	127.7	129.9	145.8	125.4	2.2	1.8	2.3
R91	職業紹介・派遣業	18.4	18.6	18.3	148.1	153.7	141.3	134.1	136.0	131.9	14.0	17.7	9.4
R92	その他の事業サービス	17.2	17.1	17.4	126.2	132.7	118.1	118.0	120.6	114.7	8.2	12.1	3.4
RS	R一括分	19.2	19.5	17.4	162.8	168.6	127.7	148.7	152.2	127.5	14.1	16.4	0.2
TK1	特掲産業1	x	x	x	x	x	x	x	x	x	x	x	x
TK2	特掲産業2	18.2	18.0	18.7	141.6	145.9	133.3	134.2	137.0	128.7	7.4	8.9	4.6
TK3	特掲産業3	17.7	16.9	18.6	123.4	124.9	121.8	120.3	120.3	120.3	3.1	4.6	1.5
TK4	特掲産業4	20.2	20.1	21.3	179.6	182.0	143.6	157.7	158.6	143.4	21.9	23.4	0.2

第2表-2 産業、性別常用労働者の1人平均月間出勤日数及び実労働時間数

2026年4月分

(事業所規模 30人以上)

(単位: 日・時間)

	産業	出勤日数			総実労働時間			所定内労働時間			所定外労働時間		
		計	男子	女子	計	男子	女子	計	男子	女子	計	男子	女子
TL	調査産業計	19.1	19.5	18.8	152.6	163.8	141.6	141.3	148.1	134.6	11.3	15.7	7.0
C	鉱業、採石業、砂利採取業	-	-	-	-	-	-	-	-	-	-	-	-
D	建設業	19.9	20.0	19.8	165.5	167.0	161.6	156.1	156.4	155.3	9.4	10.6	6.3
E	製造業	19.9	20.1	19.5	171.8	177.2	158.6	153.9	156.8	147.0	17.9	20.4	11.6
F	電気・ガス・熱供給・水道業	19.0	18.9	20.2	153.7	154.5	145.2	141.1	141.0	142.1	12.6	13.5	3.1
G	情報通信業	19.9	20.2	19.3	164.3	169.9	152.3	151.6	155.4	143.4	12.7	14.5	8.9
H	運輸業、郵便業	20.4	20.9	18.0	179.5	187.8	138.5	152.1	157.5	125.5	27.4	30.3	13.0
I	卸売業、小売業	18.4	19.4	17.7	133.4	155.0	118.7	126.3	142.6	115.2	7.1	12.4	3.5
J	金融業、保険業	20.0	20.5	19.7	161.2	170.2	154.8	145.0	153.7	138.8	16.2	16.5	16.0
K	不動産業、物品賃貸業	18.8	19.3	17.7	155.2	164.6	139.3	146.6	156.7	129.4	8.6	7.9	9.9
L	学術研究、専門・技術サービス業	19.4	19.4	19.5	152.1	156.1	140.0	140.3	142.8	132.7	11.8	13.3	7.3
M	宿泊業、飲食サービス業	14.2	14.6	13.9	95.8	105.9	89.2	89.1	96.4	84.3	6.7	9.5	4.9
N	生活関連サービス業、娯楽業	18.0	18.7	17.4	122.5	137.4	110.2	117.6	130.8	106.8	4.9	6.6	3.4
O	教育、学習支援業	20.1	19.9	20.2	173.9	177.9	170.8	150.3	152.1	148.9	23.6	25.8	21.9
P	医療、福祉	19.7	20.1	19.6	152.1	158.8	149.5	148.2	154.3	145.9	3.9	4.5	3.6
Q	複合サービス事業	20.7	20.8	20.5	166.9	171.1	157.4	158.0	160.3	152.8	8.9	10.8	4.6
R	サービス業(他に分類されないもの)	17.7	17.8	17.6	136.3	142.9	128.0	126.4	129.9	122.0	9.9	13.0	6.0
E09,10	食料品・たばこ	19.9	20.4	19.2	165.2	175.3	152.5	149.9	156.9	141.1	15.3	18.4	11.4
E11	繊維工業	20.6	21.1	20.3	163.4	169.7	160.3	155.5	160.9	152.8	7.9	8.8	7.5
E12	木材・木製品	x	x	x	x	x	x	x	x	x	x	x	x
E13	家具・装備品	-	-	-	-	-	-	-	-	-	-	-	-
E14	パルプ・紙	19.7	19.9	19.0	164.1	167.0	150.6	151.5	152.2	148.1	12.6	14.8	2.5
E15	印刷・同関連業	20.3	20.6	20.0	167.9	180.9	154.3	157.8	167.4	147.8	10.1	13.5	6.5
E16,17	化学、石油・石炭	20.0	20.4	19.6	159.2	165.7	151.6	151.7	156.0	146.6	7.5	9.7	5.0
E18	プラスチック製品	19.5	19.7	18.7	175.1	178.6	160.5	152.8	154.7	145.0	22.3	23.9	15.5
E19	ゴム製品	20.3	20.4	19.6	173.4	174.6	168.8	157.2	156.8	158.5	16.2	17.8	10.3
E21	窯業・土石製品	x	x	x	x	x	x	x	x	x	x	x	x
E22	鉄鋼業	-	-	-	-	-	-	-	-	-	-	-	-
E23	非鉄金属製造業	-	-	-	-	-	-	-	-	-	-	-	-
E24	金属製品製造業	19.5	19.6	19.1	164.5	166.4	156.3	146.6	146.4	147.3	17.9	20.0	9.0
E25	はん用機械器具	x	x	x	x	x	x	x	x	x	x	x	x
E26	生産用機械器具	20.7	20.9	19.9	180.9	187.3	162.7	156.9	159.9	148.3	24.0	27.4	14.4
E27	業務用機械器具	-	-	-	-	-	-	-	-	-	-	-	-
E28	電子・デバイス	19.2	19.2	19.3	171.8	173.1	167.7	152.7	153.0	151.6	19.1	20.1	16.1
E29	電気機械器具	19.8	20.1	19.2	169.7	173.4	161.6	155.0	157.6	149.3	14.7	15.8	12.3
E30	情報通信機械器具	x	x	x	x	x	x	x	x	x	x	x	x
E31	輸送用機械器具	20.0	20.0	20.1	183.4	185.4	167.8	160.6	161.6	153.1	22.8	23.8	14.7
E32,20	その他の製造業	-	-	-	-	-	-	-	-	-	-	-	-
ES1	E一括分1	20.9	21.1	20.0	181.6	186.4	165.9	161.8	165.4	150.1	19.8	21.0	15.8
I-1	卸売業	18.8	19.1	18.2	159.0	165.7	146.1	143.6	145.2	140.4	15.4	20.5	5.7
I-2	小売業	18.3	19.6	17.6	125.1	148.0	114.0	120.7	140.9	110.9	4.4	7.1	3.1
M75	宿泊業	18.3	19.1	17.6	140.8	157.3	127.8	130.7	143.6	120.6	10.1	13.7	7.2
MS	M一括分	12.4	12.4	12.4	76.4	80.0	74.3	71.1	72.6	70.3	5.3	7.4	4.0
P83	医療業	19.6	20.3	19.3	156.7	163.8	154.0	151.7	157.8	149.4	5.0	6.0	4.6
PS	P一括分	20.0	19.7	20.0	145.0	150.7	142.9	142.8	148.6	140.7	2.2	2.1	2.2
R91	職業紹介・派遣業	18.4	18.6	18.3	148.1	153.7	141.3	134.1	136.0	131.9	14.0	17.7	9.4
R92	その他の事業サービス	17.0	16.7	17.3	124.7	130.0	118.9	117.0	118.9	114.9	7.7	11.1	4.0
RS	R一括分	19.0	19.9	15.7	151.9	160.1	120.5	148.2	155.4	120.4	3.7	4.7	0.1
TK1	特掲産業1	x	x	x	x	x	x	x	x	x	x	x	x
TK2	特掲産業2	19.0	18.9	19.2	145.3	149.6	131.5	135.1	138.0	125.6	10.2	11.6	5.9
TK3	特掲産業3	17.4	18.0	17.0	117.4	133.2	104.7	112.2	125.4	101.5	5.2	7.8	3.2
TK4	特掲産業4	-	-	-	-	-	-	-	-	-	-	-	-

第3表-1 産業、性別常用労働者数及びパートタイム労働者比率

2026年4月分

(事業所規模 5人以上)

	産業	前月末常用労働者数			本月中増加労働者数			本月中減少労働者数		
		計	男子	女子	計	男子	女子	計	男子	女子
T L	調査産業計	592,397	277,546	314,851	31,182	13,552	17,630	22,611	11,145	11,466
C	鉱業，採石業，砂利採取業	-	-	-	-	-	-	-	-	-
D	建設業	37,844	31,432	6,412	1,251	1,023	228	1,071	731	340
E	製造業	78,934	55,050	23,884	2,338	1,462	876	1,089	602	487
F	電気・ガス・熱供給・水道業	971	894	77	28	18	10	24	16	8
G	情報通信業	6,616	4,625	1,991	435	249	186	118	107	11
H	運輸業，郵便業	25,865	21,177	4,688	465	320	145	270	180	90
I	卸売業，小売業	108,661	45,644	63,017	4,299	1,466	2,833	3,140	1,835	1,305
J	金融業，保険業	12,739	5,035	7,704	1,555	693	862	1,412	884	528
K	不動産業，物品賃貸業	6,358	3,456	2,902	786	743	43	60	34	26
L	学術研究，専門・技術サービス業	11,026	7,508	3,518	707	385	322	985	960	25
M	宿泊業，飲食サービス業	43,122	14,419	28,703	2,277	983	1,294	3,436	1,659	1,777
N	生活関連サービス業，娯楽業	16,226	7,648	8,578	214	102	112	138	76	62
O	教育，学習支援業	40,641	11,857	28,784	2,366	1,219	1,147	1,478	603	875
P	医療，福祉	147,739	34,345	113,394	11,826	3,459	8,367	6,644	1,966	4,678
Q	複合サービス事業	4,705	3,197	1,508	505	423	82	309	245	64
R	サービス業(他に分類されないもの)	50,950	31,259	19,691	2,130	1,007	1,123	2,437	1,247	1,190
E09,10	食料品・たばこ	17,896	9,691	8,205	327	125	202	315	113	202
E11	繊維工業	2,810	678	2,132	117	14	103	32	10	22
E12	木材・木製品	x	x	x	x	x	x	x	x	x
E13	家具・装備品	-	-	-	-	-	-	-	-	-
E14	パルプ・紙	1,504	1,271	233	47	45	2	17	15	2
E15	印刷・同関連業	1,774	1,021	753	22	8	14	9	2	7
E16,17	化学、石油・石炭	3,928	2,109	1,819	173	99	74	48	24	24
E18	プラスチック製品	4,664	3,940	724	48	32	16	29	29	0
E19	ゴム製品	1,691	1,326	365	51	23	28	11	1	10
E21	窯業・土石製品	1,893	1,654	239	10	8	2	2	2	0
E22	鉄鋼業	-	-	-	-	-	-	-	-	-
E23	非鉄金属製造業	-	-	-	-	-	-	-	-	-
E24	金属製品製造業	6,048	4,957	1,091	212	155	57	57	28	29
E25	はん用機械器具	x	x	x	x	x	x	x	x	x
E26	生産用機械器具	9,529	7,017	2,512	355	308	47	108	64	44
E27	業務用機械器具	-	-	-	-	-	-	-	-	-
E28	電子・デバイス	10,085	7,712	2,373	351	257	94	310	209	101
E29	電気機械器具	3,643	2,646	997	63	22	41	50	20	30
E30	情報通信機械器具	x	x	x	x	x	x	x	x	x
E31	輸送用機械器具	9,490	8,431	1,059	384	336	48	89	79	10
E32,20	その他の製造業	-	-	-	-	-	-	-	-	-
E S 1	E 一括分 1	3,066	1,884	1,182	178	30	148	5	4	1
I-1	卸売業	26,035	17,796	8,239	652	322	330	1,105	1,022	83
I-2	小売業	82,626	27,848	54,778	3,647	1,144	2,503	2,035	813	1,222
M75	宿泊業	9,012	2,965	6,047	181	99	82	268	61	207
MS	M 一括分	34,110	11,454	22,656	2,096	884	1,212	3,168	1,598	1,570
P83	医療業	72,575	17,595	54,980	4,032	1,705	2,327	2,296	666	1,630
PS	P 一括分	75,164	16,750	58,414	7,794	1,754	6,040	4,348	1,300	3,048
R91	職業紹介・派遣業	14,597	8,061	6,536	828	400	428	674	306	368
R92	その他の事業サービス	26,349	14,653	11,696	990	367	623	1,312	680	632
RS	R 一括分	10,004	8,545	1,459	312	240	72	451	261	190
TK1	特掲産業 1	x	x	x	x	x	x	x	x	x
TK2	特掲産業 2	8,749	5,902	2,847	575	312	263	832	814	18
TK3	特掲産業 3	7,477	4,022	3,455	130	65	65	79	44	35
TK4	特掲産業 4	1,889	1,771	118	0	0	0	40	40	0

2026年4月分

(単位：人・%)

本月末常用労働者数			うちパートタイム労働者数			パートタイム労働者比率			
計	男子	女子	計	男子	女子	計	男子	女子	
600,968	279,953	321,015	183,327	42,930	140,397	30.5	15.3	43.7	T L
-	-	-	-	-	-	-	-	-	C
38,024	31,724	6,300	696	189	507	1.8	0.6	8.0	D
80,183	55,910	24,273	9,682	2,424	7,258	12.1	4.3	29.9	E
975	896	79	46	26	20	4.7	2.9	25.3	F
6,933	4,767	2,166	945	348	597	13.6	7.3	27.6	G
26,060	21,317	4,743	3,993	2,056	1,937	15.3	9.6	40.8	H
109,820	45,275	64,545	52,802	9,151	43,651	48.1	20.2	67.6	I
12,882	4,844	8,038	428	55	373	3.3	1.1	4.6	J
7,084	4,165	2,919	1,096	254	842	15.5	6.1	28.8	K
10,748	6,933	3,815	1,486	340	1,146	13.8	4.9	30.0	L
41,963	13,743	28,220	34,959	10,515	24,444	83.3	76.5	86.6	M
16,302	7,674	8,628	9,506	3,128	6,378	58.3	40.8	73.9	N
41,529	12,473	29,056	9,480	1,659	7,821	22.8	13.3	26.9	O
152,921	35,838	117,083	43,987	6,607	37,380	28.8	18.4	31.9	P
4,901	3,375	1,526	705	251	454	14.4	7.4	29.8	Q
50,643	31,019	19,624	13,516	5,927	7,589	26.7	19.1	38.7	R
17,908	9,703	8,205	5,698	1,625	4,073	31.8	16.7	49.6	E09, 10
2,895	682	2,213	883	153	730	30.5	22.4	33.0	E11
x	x	x	x	x	x	x	x	x	E12
-	-	-	-	-	-	-	-	-	E13
1,534	1,301	233	107	10	97	7.0	0.8	41.6	E14
1,787	1,027	760	307	26	281	17.2	2.5	37.0	E15
4,053	2,184	1,869	723	118	605	17.8	5.4	32.4	E16, 17
4,683	3,943	740	124	81	43	2.6	2.1	5.8	E18
1,731	1,348	383	72	8	64	4.2	0.6	16.7	E19
1,901	1,660	241	26	8	18	1.4	0.5	7.5	E21
-	-	-	-	-	-	-	-	-	E22
-	-	-	-	-	-	-	-	-	E23
6,203	5,084	1,119	298	169	129	4.8	3.3	11.5	E24
x	x	x	x	x	x	x	x	x	E25
9,776	7,261	2,515	776	88	688	7.9	1.2	27.4	E26
-	-	-	-	-	-	-	-	-	E27
10,126	7,760	2,366	72	19	53	0.7	0.2	2.2	E28
3,656	2,648	1,008	110	30	80	3.0	1.1	7.9	E29
x	x	x	x	x	x	x	x	x	E30
9,785	8,688	1,097	101	34	67	1.0	0.4	6.1	E31
-	-	-	-	-	-	-	-	-	E32, 20
3,239	1,910	1,329	347	33	314	10.7	1.7	23.6	E S 1
25,582	17,096	8,486	2,207	468	1,739	8.6	2.7	20.5	I - 1
84,238	28,179	56,059	50,595	8,683	41,912	60.1	30.8	74.8	I - 2
8,925	3,003	5,922	6,236	1,313	4,923	69.9	43.7	83.1	M75
33,038	10,740	22,298	28,723	9,202	19,521	86.9	85.7	87.5	MS
74,311	18,634	55,677	13,004	2,830	10,174	17.5	15.2	18.3	P83
78,610	17,204	61,406	30,983	3,777	27,206	39.4	22.0	44.3	P S
14,751	8,155	6,596	2,193	1,313	880	14.9	16.1	13.3	R91
26,027	14,340	11,687	10,503	4,168	6,335	40.4	29.1	54.2	R92
9,865	8,524	1,341	820	446	374	8.3	5.2	27.9	R S
x	x	x	x	x	x	x	x	x	T K1
8,492	5,400	3,092	1,210	270	940	14.2	5.0	30.4	T K2
7,528	4,043	3,485	4,857	1,991	2,866	64.5	49.2	82.2	T K3
1,849	1,731	118	40	0	40	2.2	0.0	33.9	T K4

第3表-2 産業、性別常用労働者数及びパートタイム労働者比率

2026年4月分

(事業所規模 30人以上)

	産業	前月末常用労働者数			本月中増加労働者数			本月中減少労働者数		
		計	男子	女子	計	男子	女子	計	男子	女子
T L	調査産業計	330,846	164,019	166,827	20,909	9,825	11,084	12,542	6,227	6,315
C	鉱業, 採石業, 砂利採取業	-	-	-	-	-	-	-	-	-
D	建設業	11,548	8,354	3,194	920	692	228	633	293	340
E	製造業	65,853	46,633	19,220	2,028	1,422	606	945	562	383
F	電気・ガス・熱供給・水道業	971	894	77	28	18	10	24	16	8
G	情報通信業	4,657	3,200	1,457	163	90	73	53	42	11
H	運輸業, 郵便業	16,066	13,363	2,703	409	320	89	214	124	90
I	卸売業, 小売業	42,257	17,159	25,098	1,621	847	774	1,118	606	512
J	金融業, 保険業	6,206	2,601	3,605	649	350	299	473	321	152
K	不動産業, 物品賃貸業	1,852	1,169	683	89	46	43	60	34	26
L	学術研究, 専門・技術サービス業	4,637	3,590	1,047	409	236	173	538	513	25
M	宿泊業, 飲食サービス業	16,535	6,501	10,034	745	366	379	925	457	468
N	生活関連サービス業, 娯楽業	6,233	2,800	3,433	214	102	112	138	76	62
O	教育, 学習支援業	26,089	11,245	14,844	1,754	1,184	570	1,120	534	586
P	医療, 福祉	88,372	24,101	64,271	9,699	2,923	6,776	4,126	1,605	2,521
Q	複合サービス事業	2,942	2,028	914	349	267	82	256	192	64
R	サービス業(他に分類されないもの)	36,628	20,381	16,247	1,832	962	870	1,919	852	1,067
E09, 10	食料品・たばこ	14,338	7,998	6,340	259	125	134	173	75	98
E11	繊維工業	1,676	552	1,124	54	14	40	32	10	22
E12	木材・木製品	x	x	x	x	x	x	x	x	x
E13	家具・装備品	-	-	-	-	-	-	-	-	-
E14	パルプ・紙	1,300	1,067	233	47	45	2	17	15	2
E15	印刷・同関連業	1,213	620	593	22	8	14	9	2	7
E16, 17	化学、石油・石炭	3,928	2,109	1,819	173	99	74	48	24	24
E18	プラスチック製品	3,836	3,112	724	48	32	16	29	29	0
E19	ゴム製品	1,691	1,326	365	51	23	28	11	1	10
E21	窯業・土石製品	x	x	x	x	x	x	x	x	x
E22	鉄鋼業	-	-	-	-	-	-	-	-	-
E23	非鉄金属製造業	-	-	-	-	-	-	-	-	-
E24	金属製品製造業	4,540	3,677	863	197	140	57	57	28	29
E25	はん用機械器具	x	x	x	x	x	x	x	x	x
E26	生産用機械器具	7,927	5,849	2,078	346	308	38	108	64	44
E27	業務用機械器具	-	-	-	-	-	-	-	-	-
E28	電子・デバイス	10,085	7,712	2,373	351	257	94	310	209	101
E29	電気機械器具	3,212	2,219	993	63	22	41	50	20	30
E30	情報通信機械器具	x	x	x	x	x	x	x	x	x
E31	輸送用機械器具	8,874	7,899	975	359	311	48	87	77	10
E32, 20	その他の製造業	-	-	-	-	-	-	-	-	-
E S 1	E 一括分 1	2,059	1,585	474	48	30	18	5	4	1
I-1	卸売業	10,462	6,909	3,553	534	204	330	407	324	83
I-2	小売業	31,795	10,250	21,545	1,087	643	444	711	282	429
M75	宿泊業	4,915	2,149	2,766	181	99	82	99	61	38
MS	M 一括分	11,620	4,352	7,268	564	267	297	826	396	430
P83	医療業	54,533	14,896	39,637	3,424	1,470	1,954	1,578	666	912
P S	P 一括分	33,839	9,205	24,634	6,275	1,453	4,822	2,548	939	1,609
R91	職業紹介・派遣業	14,597	8,061	6,536	828	400	428	674	306	368
R92	その他の事業サービス	19,130	10,043	9,087	745	322	423	1,072	440	632
R S	R 一括分	2,901	2,277	624	259	240	19	173	106	67
TK1	特掲産業 1	x	x	x	x	x	x	x	x	x
TK2	特掲産業 2	3,053	2,409	644	309	179	130	434	416	18
TK3	特掲産業 3	2,912	1,311	1,601	130	65	65	79	44	35
TK4	特掲産業 4	-	-	-	-	-	-	-	-	-

2026年4月分

(単位：人・%)

本月末常用労働者数			うちパートタイム労働者数			パートタイム労働者比率			
計	男子	女子	計	男子	女子	計	男子	女子	
339,213	167,617	171,596	86,735	23,167	63,568	25.6	13.8	37.0	T L
-	-	-	-	-	-	-	-	-	C
11,835	8,753	3,082	114	37	77	1.0	0.4	2.5	D
66,936	47,493	19,443	7,172	1,905	5,267	10.7	4.0	27.1	E
975	896	79	46	26	20	4.7	2.9	25.3	F
4,767	3,248	1,519	810	285	525	17.0	8.8	34.6	G
16,261	13,559	2,702	2,336	1,210	1,126	14.4	8.9	41.7	H
42,760	17,400	25,360	22,180	4,317	17,863	51.9	24.8	70.4	I
6,382	2,630	3,752	428	55	373	6.7	2.1	9.9	J
1,881	1,181	700	491	254	237	26.1	21.5	33.9	K
4,508	3,313	1,195	739	340	399	16.4	10.3	33.4	L
16,355	6,410	9,945	12,455	4,320	8,135	76.2	67.4	81.8	M
6,309	2,826	3,483	3,430	1,184	2,246	54.4	41.9	64.5	N
26,723	11,895	14,828	6,154	1,659	4,495	23.0	13.9	30.3	O
93,945	25,419	68,526	20,607	3,512	17,095	21.9	13.8	24.9	P
3,035	2,103	932	388	136	252	12.8	6.5	27.0	Q
36,541	20,491	16,050	9,385	3,927	5,458	25.7	19.2	34.0	R
14,424	8,048	6,376	4,249	1,282	2,967	29.5	15.9	46.5	E09, 10
1,698	556	1,142	316	27	289	18.6	4.9	25.3	E11
x	x	x	x	x	x	x	x	x	E12
-	-	-	-	-	-	-	-	-	E13
1,330	1,097	233	107	10	97	8.0	0.9	41.6	E14
1,226	626	600	307	26	281	25.0	4.2	46.8	E15
4,053	2,184	1,869	723	118	605	17.8	5.4	32.4	E16, 17
3,855	3,115	740	124	81	43	3.2	2.6	5.8	E18
1,731	1,348	383	72	8	64	4.2	0.6	16.7	E19
x	x	x	x	x	x	x	x	x	E21
-	-	-	-	-	-	-	-	-	E22
-	-	-	-	-	-	-	-	-	E23
4,680	3,789	891	283	169	114	6.0	4.5	12.8	E24
x	x	x	x	x	x	x	x	x	E25
8,165	6,093	2,072	613	88	525	7.5	1.4	25.3	E26
-	-	-	-	-	-	-	-	-	E27
10,126	7,760	2,366	72	19	53	0.7	0.2	2.2	E28
3,225	2,221	1,004	106	26	80	3.3	1.2	8.0	E29
x	x	x	x	x	x	x	x	x	E30
9,146	8,133	1,013	68	7	61	0.7	0.1	6.0	E31
-	-	-	-	-	-	-	-	-	E32, 20
2,102	1,611	491	68	14	54	3.2	0.9	11.0	E S 1
10,589	6,789	3,800	1,507	468	1,039	14.2	6.9	27.3	I - 1
32,171	10,611	21,560	20,673	3,849	16,824	64.3	36.3	78.0	I - 2
4,997	2,187	2,810	2,470	658	1,812	49.4	30.1	64.5	M75
11,358	4,223	7,135	9,985	3,662	6,323	87.9	86.7	88.6	MS
56,379	15,700	40,679	7,722	1,715	6,007	13.7	10.9	14.8	P83
37,566	9,719	27,847	12,885	1,797	11,088	34.3	18.5	39.8	P S
14,751	8,155	6,596	2,193	1,313	880	14.9	16.1	13.3	R91
18,803	9,925	8,878	6,587	2,259	4,328	35.0	22.8	48.7	R92
2,987	2,411	576	605	355	250	20.3	14.7	43.4	R S
x	x	x	x	x	x	x	x	x	T K1
2,928	2,172	756	544	270	274	18.6	12.4	36.2	T K2
2,963	1,332	1,631	1,827	683	1,144	61.7	51.3	70.1	T K3
-	-	-	-	-	-	-	-	-	T K4

第4表 事業所規模、性別常用労働者の1人平均月間現金給与額

2026年4月分

(単位：円)

	産業	現金給与総額			きまって支給する給与			所定内	所定外	特別に支払われた給与		
		計	男子	女子	計	男子	女子			計	男子	女子
(事業所規模 5～29人)												
TL	調査産業計	244,452	315,330	190,631	229,770	291,114	183,189	217,689	12,081	14,682	24,216	7,442
(事業所規模 30～99人)												
TL	調査産業計	270,466	320,969	223,723	262,530	309,786	218,793	248,681	13,849	7,936	11,183	4,930
(事業所規模 100人以上)												
TL	調査産業計	319,713	387,743	248,925	316,692	384,283	246,362	289,974	26,718	3,021	3,460	2,563

第5表 事業所規模、性別常用労働者の1人平均月間出勤日数及び実労働時間数

2026年4月分

(単位：日・時間)

	産業	出勤日数			総実労働時間			所定内労働時間			所定外労働時間		
		計	男子	女子	計	男子	女子	計	男子	女子	計	男子	女子
(事業所規模 5～29人)													
TL	調査産業計	18.6	19.2	18.1	135.6	151.9	123.3	128.7	140.6	119.7	6.9	11.3	3.6
(事業所規模 30～99人)													
TL	調査産業計	19.2	19.7	18.6	149.6	162.8	137.3	138.7	148.0	130.0	10.9	14.8	7.3
(事業所規模 100人以上)													
TL	調査産業計	19.1	19.4	18.9	155.8	164.9	146.2	144.0	148.2	139.6	11.8	16.7	6.6

第6表 事業所規模、産業、就業形態別常用労働者の1人平均月間現金給与額

2026年4月分

(単位：円)

	産業	一般労働者					パートタイム労働者				
		現金給与総額	きまって支給する給与	所定内給与	所定外給与	特別に支払われた給与	現金給与総額	きまって支給する給与	所定内給与	所定外給与	特別に支払われた給与
(事業所規模 5人以上)											
TL	調査産業計	339,093	326,260	303,802	22,458	12,833	121,649	119,549	116,239	3,310	2,100
E	製造業	367,443	362,508	321,499	41,009	4,935	152,902	152,686	138,379	14,307	216
I	卸売業, 小売業	354,483	325,663	308,875	16,788	28,820	118,454	117,883	116,209	1,674	571
P	医療, 福祉	314,814	312,636	300,714	11,922	2,178	137,127	136,822	134,351	2,471	305
(事業所規模 30人以上)											
TL	調査産業計	348,883	341,641	316,082	25,559	7,242	134,857	134,317	130,137	4,180	540
E	製造業	377,726	373,042	328,812	44,230	4,684	159,347	159,056	142,107	16,949	291
I	卸売業, 小売業	384,816	344,090	319,947	24,143	40,726	126,249	125,555	122,820	2,735	694
P	医療, 福祉	341,499	339,187	324,103	15,084	2,312	180,911	180,417	177,695	2,722	494

第7表 事業所規模、産業、就業形態別常用労働者の1人平均月間出勤日数及び実労働時間数

2026年4月分 (単位：日・時間)

	産業	一般労働者				パートタイム労働者			
		出勤日数	総実労働時間数	所定内労働時間数	所定外労働時間数	出勤日数	総実労働時間数	所定内労働時間数	所定外労働時間数
(事業所規模 5人以上)									
TL	調査産業計	20.2	167.9	155.3	12.6	16.0	93.7	91.5	2.2
E	製造業	20.2	175.4	157.2	18.2	18.6	129.8	123.5	6.3
I	卸売業，小売業	20.1	165.2	156.1	9.1	17.1	100.5	98.8	1.7
P	医療，福祉	20.5	162.3	158.3	4.0	15.8	88.9	87.6	1.3
(事業所規模 30人以上)									
TL	調査産業計	20.0	170.3	155.9	14.4	16.5	100.6	98.2	2.4
E	製造業	20.1	176.3	157.1	19.2	18.4	133.8	127.3	6.5
I	卸売業，小売業	19.9	166.6	153.7	12.9	17.0	103.0	101.1	1.9
P	医療，福祉	20.2	162.9	158.2	4.7	18.1	111.4	110.6	0.8

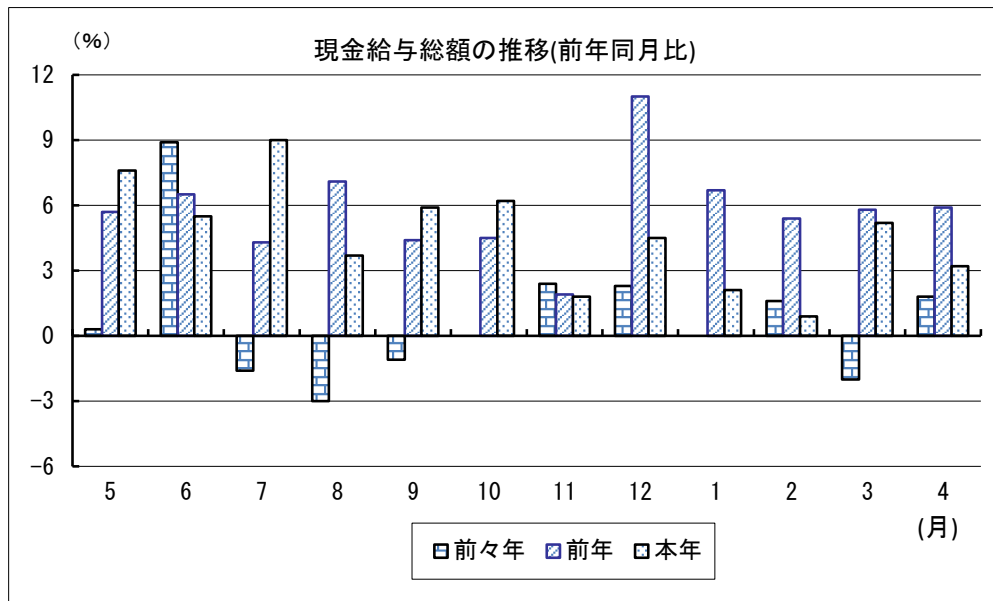
第8表 事業所規模、産業、就業形態別常用労働者数

(単位：人)

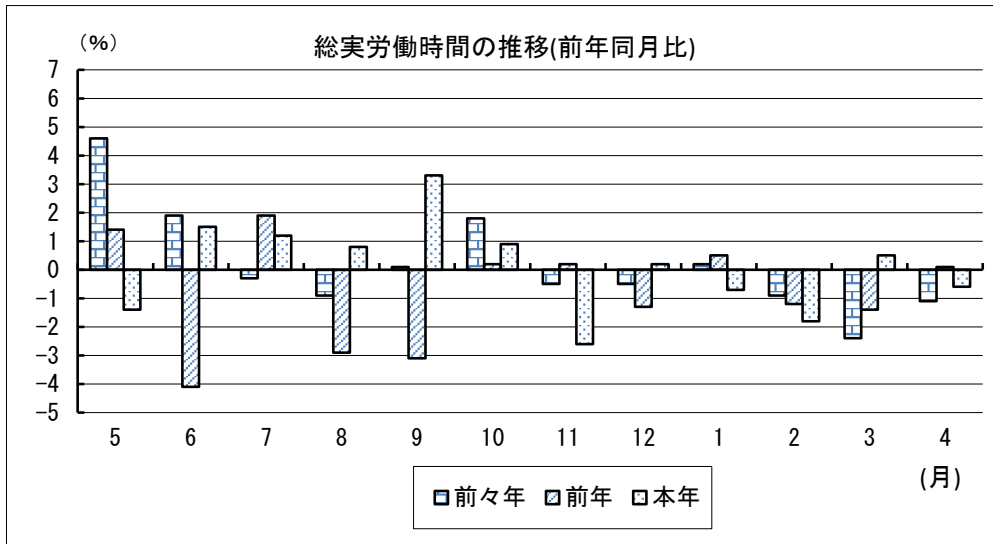
	産業	一般労働者				パートタイム労働者			
		前月末 常用労働者数	本月中 増加労働者数	本月中 減少労働者数	本月末 常用労働者数	前月末 常用労働者数	本月中 増加労働者数	本月中 減少労働者数	本月末 常用労働者数
(事業所規模 5人以上)									
TL	調査産業計	410,489	20,481	13,106	417,641	181,908	10,701	9,505	183,327
E	製造業	69,367	2,035	921	70,501	9,567	303	168	9,682
I	卸売・小売業	55,782	3,081	1,855	57,018	52,879	1,218	1,285	52,802
P	医療，福祉	105,990	6,629	3,598	108,934	41,749	5,197	3,046	43,987
(事業所規模 30人以上)									
TL	調査産業計	247,267	14,077	8,438	252,478	83,579	6,832	4,104	86,735
E	製造業	58,706	1,905	845	59,764	7,147	123	100	7,172
I	卸売・小売業	20,195	1,115	740	20,580	22,062	506	378	22,180
P	医療，福祉	70,708	5,678	2,780	73,338	17,664	4,021	1,346	20,607

グラフで見る今月の動き（調査産業計：5人以上）

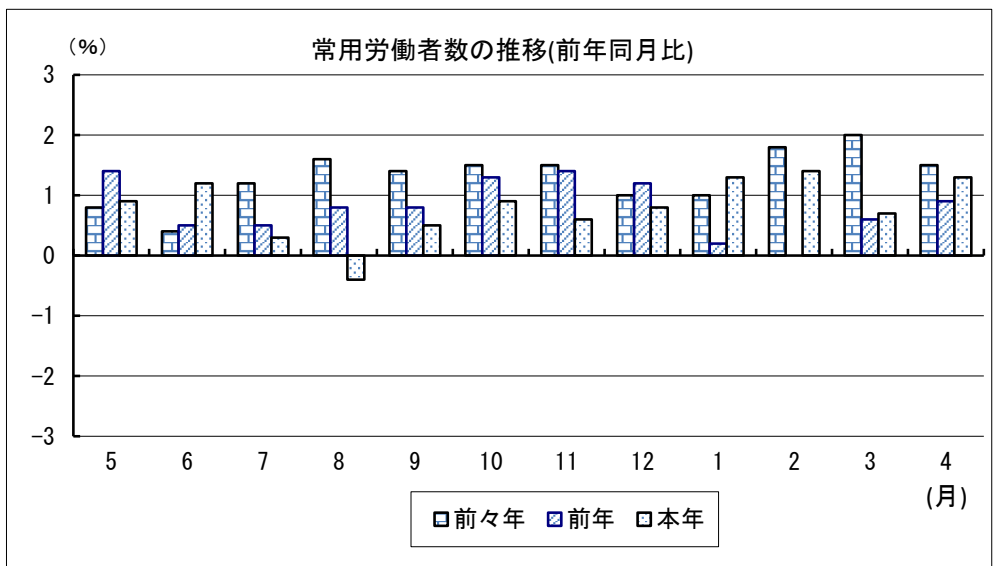
1 賃金の動き (p1参照)



2 労働時間の動き (p2参照)



3 雇用の動き (p3参照)



※前年同月比は指数により作成

毎月勤労統計調査の説明

1 調査の目的

この調査は、統計法に基づく基幹統計であって、熊本県における勤労者の賃金、労働時間及び雇用について毎月の変動を明らかにすることを目的としています。

2 調査対象

この調査は「鉱業、採石業、砂利採取業」、「建設業」、「製造業」、「電気・ガス・熱供給・水道業」、「情報通信業」、「運輸業、郵便業」、「卸売、小売業」、「金融、保険業」、「不動産業、物品賃貸業」、「学術研究、専門・技術サービス業」、「宿泊業、飲食サービス業」、「生活関連サービス業、娯楽業（その他の生活関連サービス業のうち家事サービス業を除く）」、「教育、学習支援業」、「医療、福祉」、「複合サービス事業」、「サービス業（他に分類されないもの）（外国公務を除く）」で、常時5人以上の常用労働者を雇用する事業所のうち厚生労働大臣の指定する約650事業所について調査を行っています。

3 用語の説明

1) 常用労働者とは、

- ① 期間を定めずに雇われている者
- ② 1か月以上の期間を定めて雇われている者のいずれかに該当する者をいいます。

※平成30年1月分調査から常用労働者の定義を変更しました。

(変更前)

- ① 期間を定めずに雇われている者
- ② 1カ月を超える期間を定めて雇われている者
- ③ 臨時又は日雇労働者で前2カ月の各月にそれぞれ18日以上雇われた者

2) パートタイム労働者とは、常用労働者のうち、

- ① 1日の所定労働時間が一般の労働者よりも短い者
- ② 1日の所定労働時間が一般の労働者と同じで1週の所定労働日数が一般の労働者よりも少ない者
のいずれかに該当する者をいいます。

3) 一般労働者とは、常用労働者のうち、パートタイム労働者でない者をいいます。

4) 入職（離職）率とは、前月末労働者数に対する月間の入職（離職）者数の割合（%）です。

なお、入職（離職）者には、同一企業内での事業所間の異動者を含みます。

5) 現金給与額について

賃金、給与、手当、賞与その他の名称の如何を問わず、労働の対償として使用者が労働者に通貨で支払うもので、所得税、社会保険料、組合費、購買代金等を差し引く前の金額です。退職を事由に労働者に支払われる退職金は、含まれません。

・現金給与総額

以下に述べるきまって支給する給与と特別に支払われた給与の合計額。

・きまって支給する給与（定期給与）

労働協約、就業規則等によってあらかじめ定められている支給条件、算定方法によって支給される給与でいわゆる基本給、家族手当、超過労働手当を含みます。

・所定内給与

きまって支給する給与のうち次の所定外給与以外のもの。

・ **所定外給与（超過労働給与）**

所定の労働時間を超える労働に対して支給される給与や、休日労働、深夜労働に対して支給される給与。時間外手当、早朝出勤手当、休日出勤手当、深夜手当等。

・ **特別に支払われた給与（特別給与）**

労働協約、就業規則等によらず、一時的又は突発的事由に基づき労働者に支払われた給与又は労働協約、就業規則等によりあらかじめ支給条件、算定方法が定められている給与で以下に該当するものです。

- ① 夏冬の賞与、期末手当等の一時金
- ② 支給事由の発生が不定期なもの
- ③ 3か月を超える期間で算定される手当等（6か月分支払われる通勤手当等）
- ④ いわゆるベースアップの差額追給分

6) **実労働時間、出勤日数**について

労働者が実際に労働した時間数及び実際に出勤した日数。休憩時間は給与支給の有無にかかわらず除かれます。有給休暇取得分も除かれます。

・ **総実労働時間数**

次の**所定内労働時間数**と**所定外労働時間数**の合計。

・ **所定内労働時間数**

労働協約、就業規則等で定められた正規の始業時刻と終業時刻の間の実労働時間数。

・ **所定外労働時間数**

早出、残業、臨時の呼出、休日出勤等の実労働時間数。

・ **出勤日数**

業務のため実際に出勤した日数。1時間でも就業すれば1出勤日とします。

7) **特掲産業**について

「特掲産業（TK1～TK4）」は、各都道府県が任意の産業を指定し集計しています。

【表章名】	【産業分類（大分類）】	【産業分類（中分類）】
TK1 特掲産業 1	L 学術研究, 専門・技術サービス業	71 学術・開発研究機関
TK2 特掲産業 2	L 学術研究, 専門・技術サービス業	72 専門サービス業 (他に分類されないもの) 74 技術サービス業 (他に分類されないもの)
TK3 特掲産業 3	N 生活関連サービス業, 娯楽業	80 娯楽業
TK4 特掲産業 4	R サービス業 (他に分類されないもの)	89 自動車整備業

4 調査結果の算定

この調査結果の数値は、調査事業所からの報告を基にして本県の規模5人以上のすべての事業所に対応するよう推計したものです。

全国の調査結果等については、

「e-Stat」（政府統計の総合窓口）のホームページ（以下のURL）から、
キーワード”毎月勤労”等で簡単に検索できます。

<https://www.e-stat.go.jp>

熊本県 企画振興部 交通政策・統計局
統計調査課 産業・教育統計班

〒862-8570 熊本市中央区水前寺6丁目18番1号
電 話：096-333-2177（直通）
F A X：096-384-7544