

# くまもと介護テクノロジー・ 業務改善サポートセンター

「業務効率化の第一歩」  
～見て・聞いて・触れて・確かめて～



©2010熊本県くまモン

## 研修会

業務改善やその大きな  
支援ツールとなる介護  
ロボット・ICT機器の利活  
用についての研修を行  
います。



## 相談対応

生産性向上・業務改善  
に関する各種相談に  
ワンストップで対応し  
ます。



## 伴走支援

業務改善やICT機器  
の導入に向け、専門家  
を派遣し支援します。



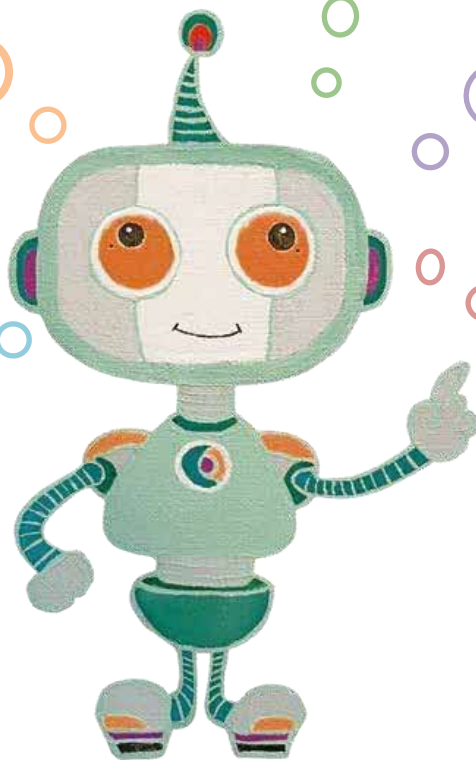
## 機器展示

生産性向上・業務改善  
に活用できる代表的  
な介護ロボットを展示  
します。



## 試用貸出

介護ロボットやICT機  
器導入に向け、使い勝  
手や効用について事  
前に確認できます。



## 介護の未来を“くまもと”からアップデート

介護業界の重要なテーマである「介護サービスの質の維持・向上」、「人材の定着・確保」に向けた生産性の向上、  
業務改善等の諸課題に対して幅広い支援を行います。 [お気軽にお問い合わせください。](#)

⇒ <https://www.kaigo-center.or.jp/shibu/kumamoto>

【お問合せ先】

くまもと介護テクノロジー・業務改善サポートセンター TEL:096-351-3726 FAX:096-351-3756

〒860-0806 熊本市中央区花畑町1-1 大樹生命ビル2階(熊本市役所前) 介護労働安定センター熊本支部内



# くまもと介護テクノロジー・ 業務改善サポートセンター の業務案内

受付

月曜日～金曜日、9時～17時まで ※祝日・年末年始を除く



## 各種相談への対応

- ✓ 生産性向上・業務改善に関する各種相談にワンストップで対応します。
- ✓ 必要に応じて専門家・関係機関を交えた対応を行います。



## 生産性向上に向けた研修会

- ✓ 生産性向上・業務改善に関する研修会を3回開催予定です。
- ✓ 伴走支援を希望される事業所は第1回目の研修へご参加ください。  
(研修日は、ホームページ等でお知らせいたします)

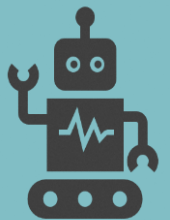
## 生産性向上に向けた伴走支援

- ✓ 伴走支援を希望される5事業所程度を募集します。
- ✓ 1回目の研修会に参加された事業所を優先して決定します。



## 介護テクノロジーの展示

- ✓ 業務改善並びにそこでの大きな支援ツールとなる代表的な介護ロボット・ICT機器を展示します。



## 介護ロボット・ICT機器の試用貸出※

- ✓ 介護ロボットやICT機器の導入に向け、使い勝手や効用について事前に確認したい場合にご利用いただけます。

(試用貸出申込は、2027. 2.28まで)

介護ロボットを  
無料でお試しい  
ただけます※



- ※ 貸出期間は、2週間～1カ月となります。(機器により若干異なります。)
- ※ 所定の申込書にご記入いただきます。
- ※ 一部送料負担等ある場合もあります。
- ※ 試用貸出後のアンケート回答が必須となります。

<https://www.kaigo-center.or.jp/shibu/kumamoto>

【お問合せ先】

くまもと介護テクノロジー・業務改善サポートセンター TEL:096-351-3726 FAX:096-351-3756

〒860-0806 熊本市中央区花畑町1-1 大樹生命ビル2階(熊本市役所前) 介護労働安定センター熊本支部内

# 介護現場における 生産性向上の取組に関する無料相談について

## 【相談の流れ】

(公財) 介護労働安定センター熊本支部内に「相談窓口」を設置し、専門家、関係機関と連携し幅広く対応いたします。



【受付期間】 令和8年4月1日～令和9年3月31日

9時00分～17時00分（土・日・祝日・年末年始を除く）

【対象】 熊本県内の介護事業所

【相談費用】 無料

【相談受付方法】

- ①インターネット：[こちらの](#)フォームから入力して送信してください。
- ②お電話：[096-351-3726](tel:096-351-3726)（9時00分～17時00分）へお電話ください。
- ③FAX：[裏面を](#)ご記入の上お申込みください。

## 【相談例】

- ・人材確保・定着に向けて取り組みたいが、何から始めたらいいかわからない
- ・現場を巻き込み介護サービスの質の向上に取り組みたい
- ・コストやリスクを最小限に、ICTを導入したい
- ・ICT、ロボットを導入したものの、うまく活用できず困っている
- ・職員負担を減らすための『業務手順書』作成など、業務改善や効率化を行いたい
- ・補助金・助成金について知りたい 他

≫くまもと介護テクノロジー・業務改善サポートセンター≪

(公財) 介護労働安定センター熊本支部内

TEL : 096-351-3726 FAX : 096-351-3756

熊本市中央区花畑町1-1 大樹生命熊本ビル2階（熊本市役所前）

FAX  
096-351-3756

## 無料相談申込書

### 【事業所情報】

事業所名又は 法人名	
所在地	〒
ご担当者名	
参加人数	名
TEL	
メールアドレス	

### 【ご希望日】

第一希望	令和 年 月 日 ( : ~ : )
第二希望	令和 年 月 日 ( : ~ : )
第三希望	令和 年 月 日 ( : ~ : )

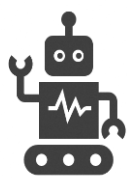
### 【相談内容】

希望の内容に○をつけてください。	内容
	人材確保・定着に向けて取り組みたいが、何を始めたらいいかわからない
	ICT、ロボットを導入したものの、活用できておらず困っている
	コストやリスクを最小限に、職員負担を減らすためのICTを導入したい
	補助金・助成金について知りたい
	その他 (ご記入ください)

くまもと介護テクノロジー・業務改善サポートセンター

(公財) 介護労働安定センター熊本支部内

TEL (096) 351-3726 メール kumamoto@kaigo-center.or.jp



# 介護福祉用具機器 体験展示場のご案内

見学可能日時: 毎週月曜日～金曜日(祝日、年末年始を除く 9:00～17:00)

ご希望の方は裏面にて事前にお申込ください。

<b>移乗支援</b>			見守り・コミュニケーション
マッスルスーツ	ROBOHELPER SASUKE	Keipu-Sb	眠りSCAN
			
装着することで、装着者の動きをアシストし、腰への負担を軽減させます。	抱き上げ式で居室・脱衣室等での移乗をアシストします。二人⇒一人移乗へ、生産性向上に繋がります。	後ろからの移乗で、その場で回転ができるので、狭い場所でも方向転換が可能です。	体動(寝返り、呼吸、心拍など)を検出、睡眠、起き上がり、離床などを端末に表示します。
<b>見守り・コミュニケーション</b>			
aams	「まもる～のSHIP」	Neos+Care(ネオスケア)	リコーみまもりベッドセンサーシステム
			
心拍、呼吸、体動、離着床、睡眠の状態などを離れた場所から見守ることができます。	睡眠・離床、部屋の環境を的確にとらえ、部屋に行かなくてもモニタリングすることが可能です。	居室内に取り付けたセンサーにより、危険につながる動作を正確に見つけて通知します。	各ベッドの下にセンサーを設置し、利用者様のベッド上の状態と24時間の生活リズムを把握します。
<b>移動支援</b>	<b>入浴支援</b>	<b>排泄支援</b>	
ロボットアシストウォーカーRT.3	Switle BODY	Helppad2	家具調トイレセレクトR 自動ラップ
			
上り坂も楽にのぼれ、下りも自動でブレーキが働き、ゆっくり歩けます。	ベッドに寝かせたまま、お布団を汚したり、濡らすことなく、シャワーを浴びたように洗うことができます。	センサーが尿便の「におい」を検知し、「おむつ交換タイミング」をお知らせします。排泄リズムに合わせたおむつ交換が可能となり、排泄ケア業務の負担軽減につながります。	排泄物をフィルムで密封。ポータブルトイレの後処理とニオイの問題を解決します。
<b>介護業務支援</b>			<b>試用貸出できます！</b>
FonLog	ケアデータコネクト	ケアプランデータ連携システム	
			
入力項目を自由に設定できる介護・業務記録アプリで集計作業なく、業務を可視化できます。	複数の見守りセンサーの情報を介護記録システムに自動で取り込みをしたり、1つのアプリに集約。更にインカムでアラート情報を聞くことができるシステムです。	居宅介護支援事業所・居宅サービス事業所がケアプランを安全かつ速やかにデータで共有できます。	

試用貸出できます！



介護ロボットの試用貸出リスト  
([techno-aids.or.jp](http://techno-aids.or.jp))

FAX  
096-351-3756

## 体験展示場見学申込書

### 【事業所情報】

事業所名 又は 法人名	
所在地	〒
ご担当者名	
参加人数	名
TEL	
メールアドレス	

ご希望日を第三希望までご記入ください。

第一希望	令和 年 月 日 : ~ :
第二希望	令和 年 月 日 : ~ :
第三希望	令和 年 月 日 : ~ :

興味のある機器に○をお願いします。

- ・ 移乗支援 ・ 移動支援 ・ 排泄支援 ・ 見守り・コミュニケーション
- ・ 入浴支援 ・ 介護業務支援

その他要望等

### <体験展示会場>

くまもと介護テクノロジー・業務改善サポートセンター  
(公益財団法人介護労働安定センター内 熊本支部分室)

〒860-0806

熊本市中央区花畑町1-1 大樹生命熊本ビル4F (熊本市役所前)

TEL : 096-351-3726 FAX : 096-351-3756

URL : <https://www.kaigocenter.or.jp/shibu/kumamoto>



(当会場には駐車場がございません。公共交通機関または近隣の有料駐車場をご利用ください)