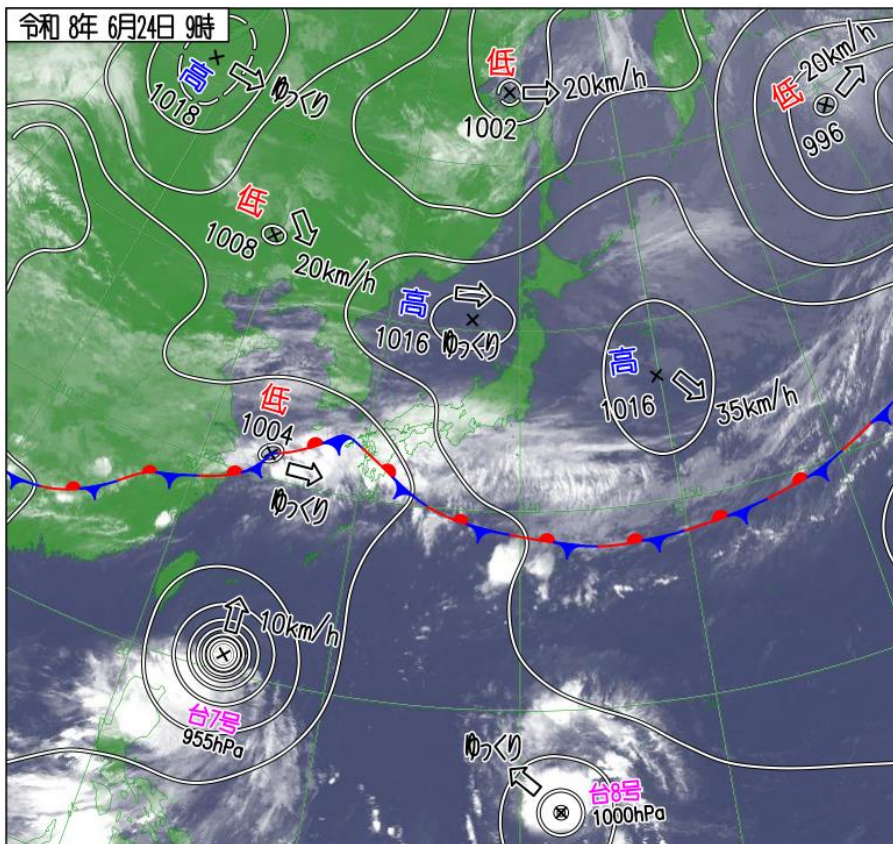


6月26日にかけての大雨の見通し

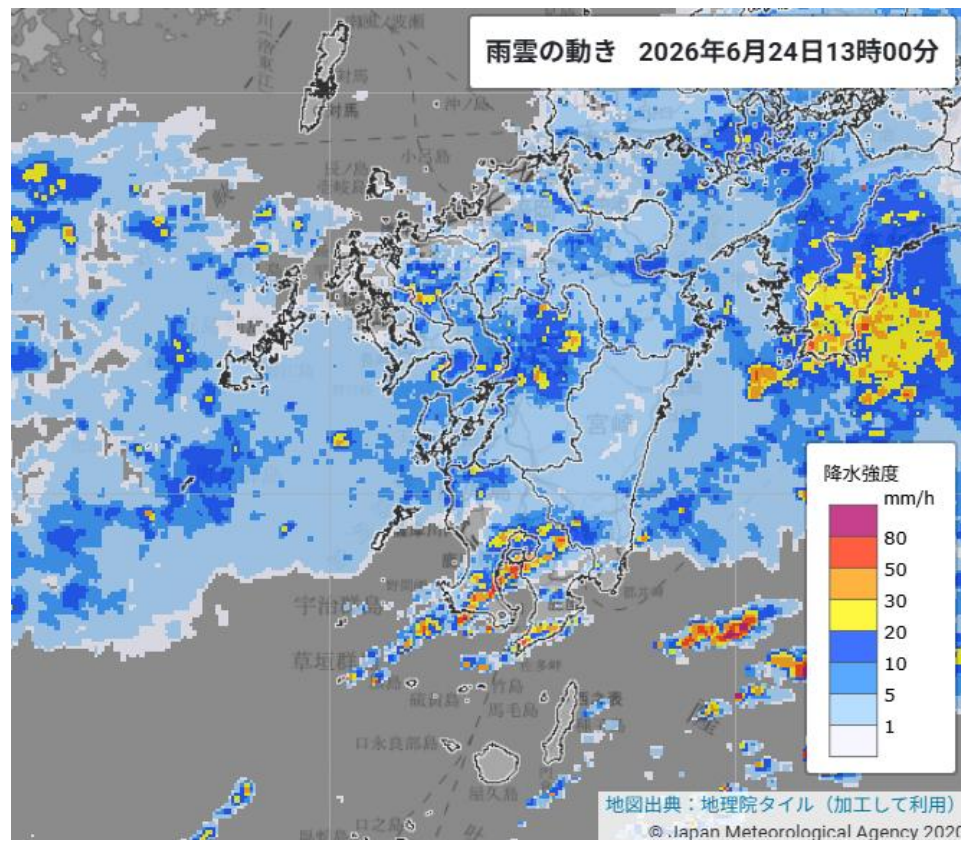
令和8年6月24日
熊本地方気象台

- これまでの大雨で地盤の緩んでいる所がある。
- 25日夕方にかけて、土砂災害に厳重に警戒し、低い土地の浸水、河川の増水や氾濫に警戒。
- 26日以降も九州付近に梅雨前線が停滞。26日にかけて、非常に激しい雨や激しい雨が降る見込み。長期間の降雨となり総降水量がさらに多くなる。

地上天気図 (24日9時)



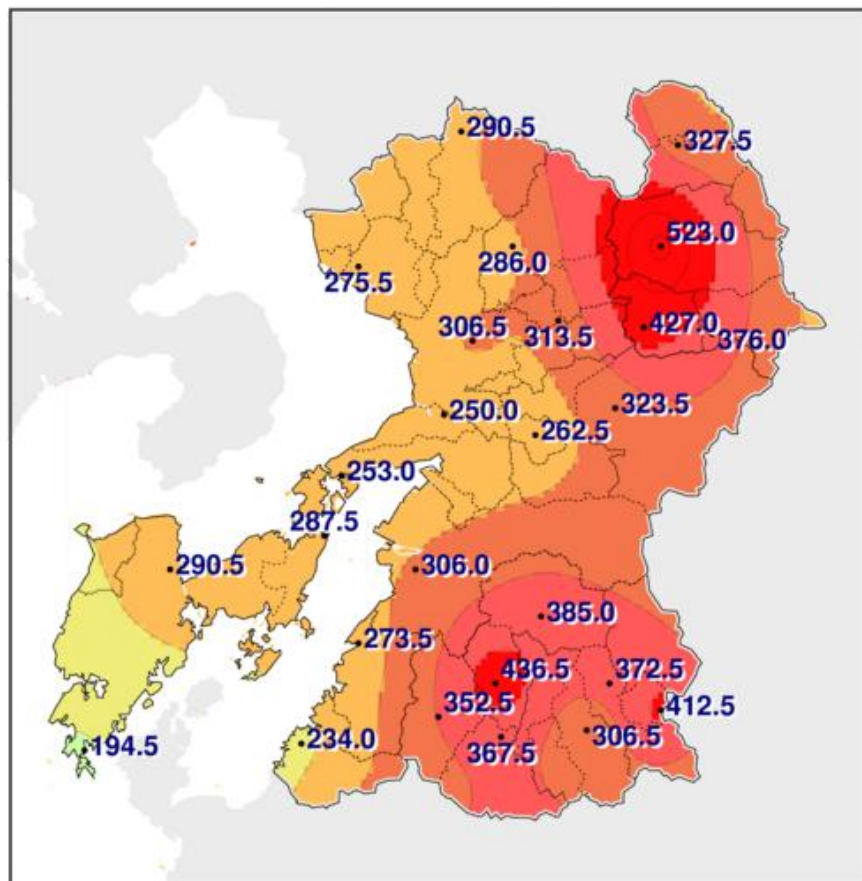
雨雲の動き (24日13時00分)



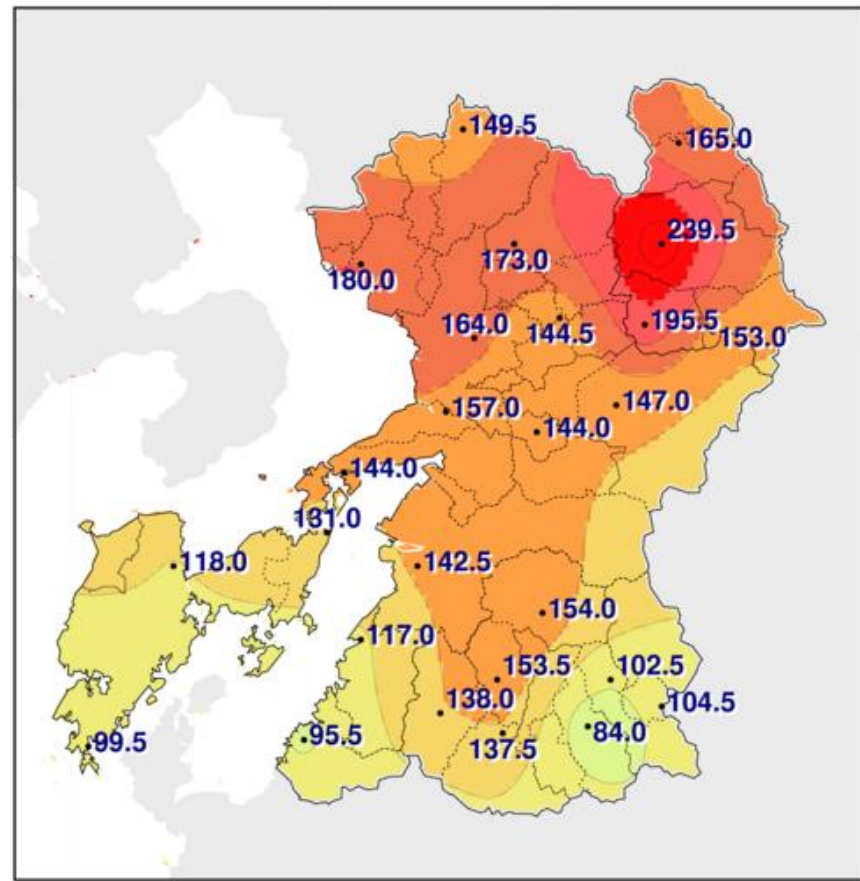
- 梅雨前線が九州付近に停滞しており、前線上の低気圧が九州の西を東進している。
- 前線の南側では暖かく湿った空気が流れ込み、大気の状態が非常に不安定となっており、鹿児島県では24日朝に線状降水帯が発生し猛烈な雨を観測。
- 強い台風第7号は、沖縄の南を北北西へ進んでいる。

6月18日からの総降水量

18日からの総雨量は、阿蘇地方、球磨地方の多い所で400ミリ以上



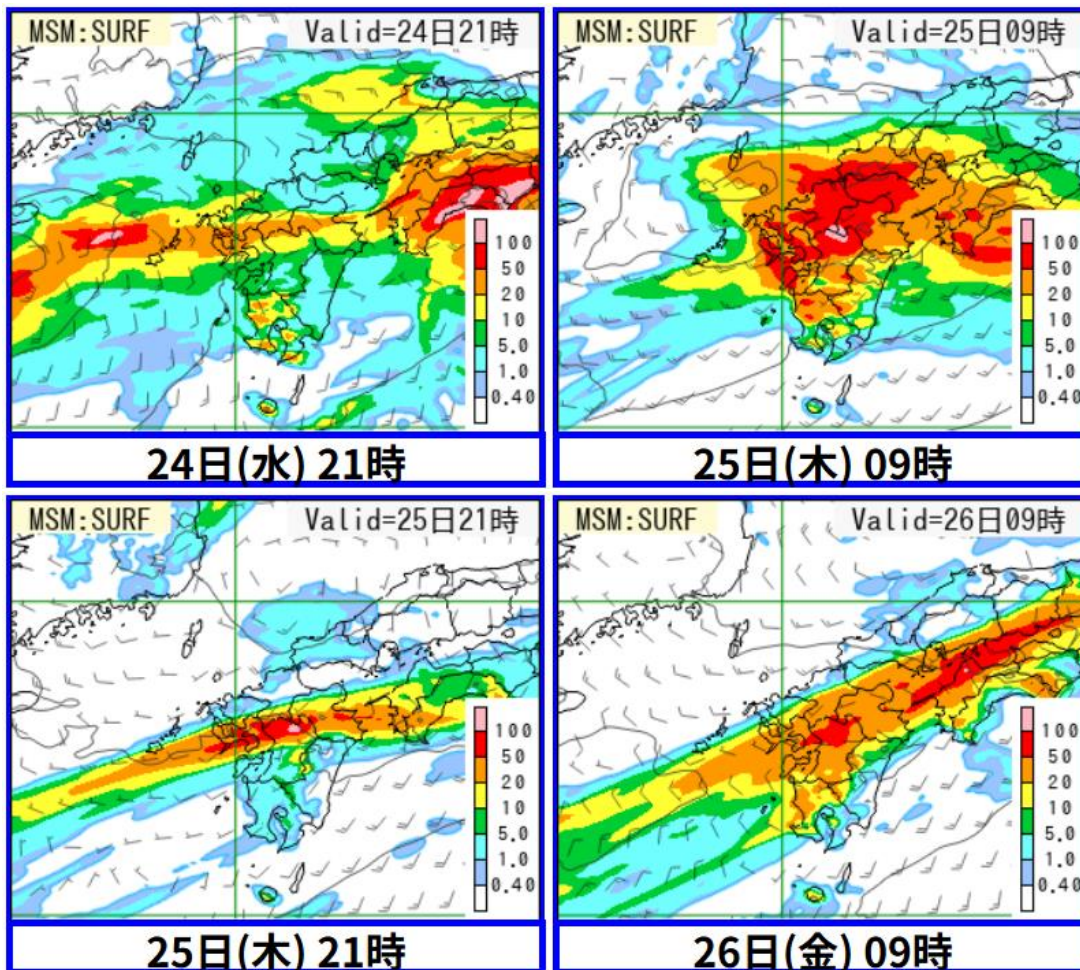
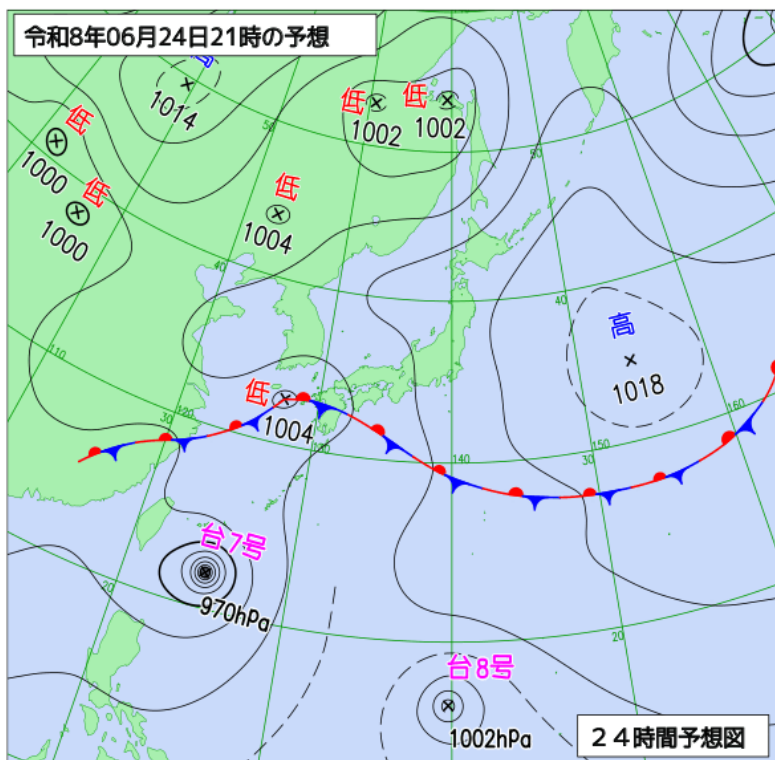
18日0時～24日12時の総雨量



23日0時～24日12時の総雨量

6時間降水量

予想天気図 (24日21時)



- 26日にかけて、非常に激しい雨や激しい雨が降り大雨となる見込み。(雨のピークは、25日明け方から昼前にかけて)

雨の予想

	最大1時間 降水量 (ミリ)		最大24時間 降水量 (ミリ)	
	24日	25日	24日12時～ 25日12時	25日12時～ 26日12時
熊本地方	30	60	200	150
阿蘇地方	30	60	200	150
天草地方	30	60	200	150
芦北地方	30	60	200	150
球磨地方	30	60	200	150

6月24日14時00分時点

熊本県の時系列情報（明日までの警報等の見通し）														
2026年06月24日11時00分発表														
熊本県熊本地方	24日				25日								26日	備考・関連する現象
	12-15	15-18	18-21	21-24	00-03	03-06	06-09	09-12	12-15	15-18	18-21	21-24		
1時間最大雨量 (mm)	50	40	30	30	40	60	60	60	40	30	30	30		
24時間最大雨量 (mm)	200				200									
大雨														
土砂災害														
高潮	潮位 (m)	0.8	1.3	1.1	0.1	1.1	1.5	1.3	-0.1	0.3	1.4	1.4	0.5	
熊本県阿蘇地方	24日				25日								26日	備考・関連する現象
	12-15	15-18	18-21	21-24	00-03	03-06	06-09	09-12	12-15	15-18	18-21	21-24		
1時間最大雨量 (mm)	40	40	30	30	40	60	60	60	40	30	30	30		
24時間最大雨量 (mm)	200				200									
大雨														
土砂災害														
熊本県天草・芦北地方	24日				25日								26日	備考・関連する現象
	12-15	15-18	18-21	21-24	00-03	03-06	06-09	09-12	12-15	15-18	18-21	21-24		
1時間最大雨量 (mm)	50	30	30	30	40	60	60	60	40	30	30	30		
24時間最大雨量 (mm)	200				200									
大雨														
土砂災害														
高潮	潮位 (m)	0.7	1.0	0.8	0.3	1.0	1.2	0.9	-0.1	0.4	1.1	1.1	0.4	
熊本県球磨地方	24日				25日								26日	備考・関連する現象
	12-15	15-18	18-21	21-24	00-03	03-06	06-09	09-12	12-15	15-18	18-21	21-24		
1時間最大雨量 (mm)	50	30	30	30	40	60	60	60	40	30	30	30		
24時間最大雨量 (mm)	200				200									
大雨														
土砂災害														

- 市町村ごとの内容をご確認ください。
- 25日明け方から夕方にかけて広い範囲で土砂災害に厳重に警戒。25日明け方～昼前にかけて低い土地の浸水、河川の増水や氾濫に警戒。
- 11時の時系列情報からシナリオを大きく変更する場合、臨時の時系列情報を発表します

早期注意情報(警報級の可能性)

2026年06月24日11時 熊本地方気象台 発表

熊本県熊本地方	24日		25日				26日		27日	28日	29日
	12-18	18-24	00-06	06-12	12-18	18-24	00-12	12-24			
警報級の可能性	[中]	[中]	[高]	[高]	[中]	[中]	[中]	-	[中]	-	-
大雨	[中]	[中]	[高]	[高]	[中]	[中]	[中]	-	[中]	-	-
土砂災害	[中]	[中]	[高]	[高]	[高]	[中]	[中]	[中]	[中]	-	-
暴風(雪)	-	-	-	-	-	-	-	-	-	-	-
波浪	-	-	-	-	-	-	-	-	-	-	-
高潮	-	-	-	-	-	-	-	-	-	-	-
熊本県阿蘇地方	24日		25日				26日		27日	28日	29日
警報級の可能性	12-18	18-24	00-06	06-12	12-18	18-24	00-12	12-24			
大雨	[中]	[中]	[中]	[中]	[中]	[中]	-	-	[中]	-	-
土砂災害	[中]	[中]	[高]	[高]	[高]	[中]	[中]	[中]	[中]	-	-
暴風(雪)	-	-	-	-	-	-	-	-	-	-	-
熊本県天草・芦北地方	24日		25日				26日		27日	28日	29日
警報級の可能性	12-18	18-24	00-06	06-12	12-18	18-24	00-12	12-24			
大雨	[中]	[中]	[高]	[高]	[中]	[中]	[中]	-	[中]	-	-
土砂災害	[高]	[高]	[高]	[高]	[高]	[中]	[中]	[中]	[中]	-	-
暴風(雪)	-	-	-	-	-	-	-	-	-	-	-
波浪	-	-	-	-	-	-	-	-	-	-	-
高潮	-	-	-	-	-	-	-	-	-	-	-
熊本県球磨地方	24日		25日				26日		27日	28日	29日
警報級の可能性	12-18	18-24	00-06	06-12	12-18	18-24	00-12	12-24			
大雨	[中]	[中]	[中]	[中]	[中]	[中]	-	-	[中]	-	-
土砂災害	[中]	[中]	[中]	[中]	[中]	[中]	[中]	[中]	[中]	-	-
暴風(雪)	-	-	-	-	-	-	-	-	-	-	-

■ [高] ■ [中]

各地の満潮時刻

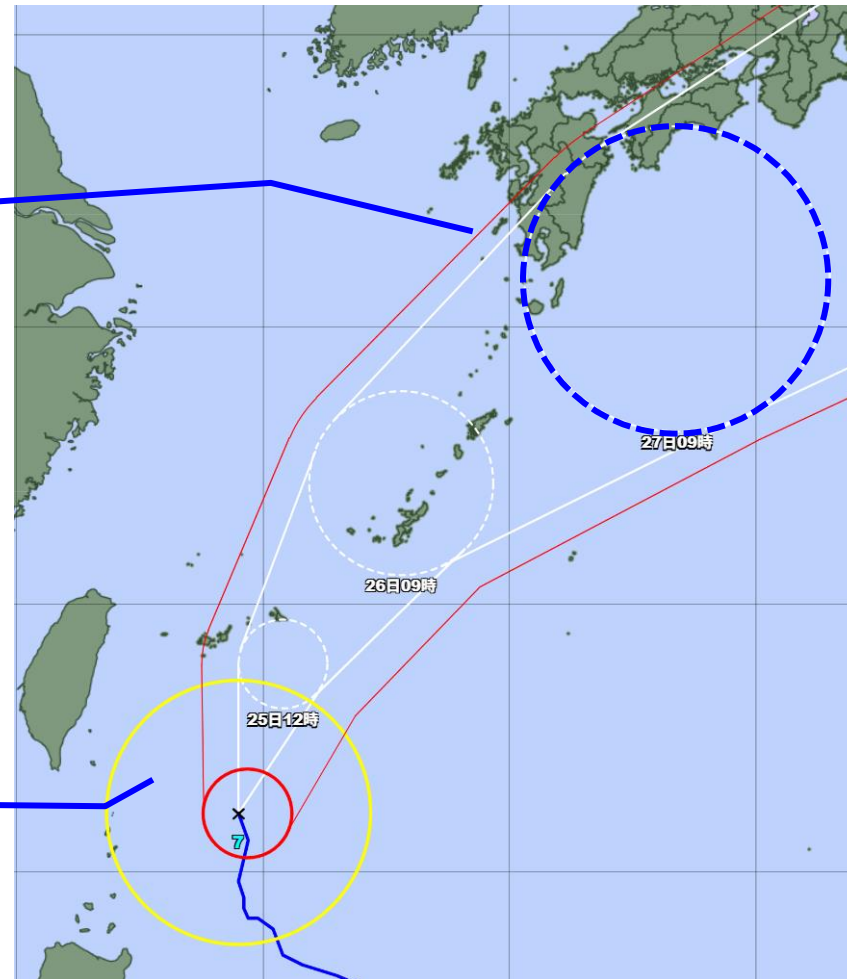
潮位表 基準面表示	6月24日				6月25日			
観測所	満潮 時刻	潮位 [cm]	満潮 時刻	潮位 [cm]	満潮 時刻	潮位 [cm]	満潮 時刻	潮位 [cm]
大牟田	03:47	388	17:02	368	04:51	389	18:11	388
熊本港	03:42	354	17:01	335	04:44	354	18:09	352
三角港	03:35	323	16:55	302	04:38	323	18:03	319
八代港	03:33	311	16:54	291	04:33	311	18:02	306
水俣港	03:30	282	16:58	263	04:31	281	18:08	278
本渡瀬戸	03:29	293	16:53	273	04:28	292	18:01	287
苓北	02:56	235	16:32	218	03:51	235	17:38	230

台風経路図 (台風第7号)

24日12時時点

27日9時の予想
985hPa 30m/s

24日12時の実況
965hPa 40m/s



- 強い台風第7号は、沖縄の南を北北西へ進んでいる。
- 27日は、熊本県に接近する見込み。今後の情報に留意。