

速度取締り指針

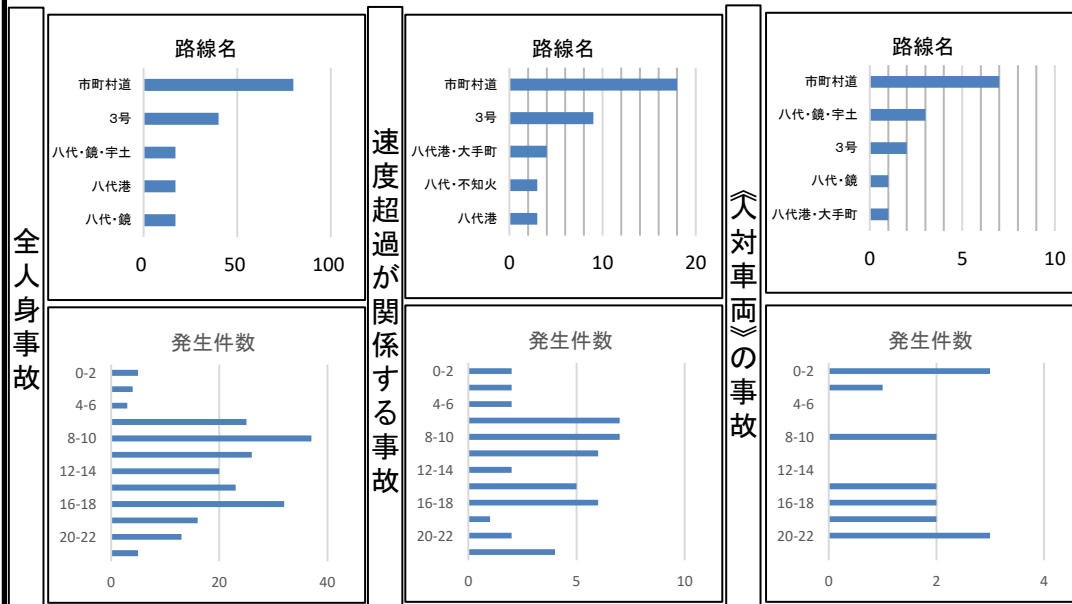
八代警察署

速度取締りの重点

次の路線、時間帯を重点に速度違反の取締り活動を推進する。
ただし、重点以外の路線、時間帯であっても、必要に応じて速度違反の取締りを実施する。

| 重点路線 | 重点時間帯 | 区間 | 規制速度 |
|---------|------------|------|---------------|
| 市町村道 | 7:00~20:00 | 管内全域 | 30km/h・40km/h |
| 国道3号 | 7:00~22:00 | 管内全域 | 30km/h~法定 |
| 八代・不知火線 | 7:00~20:00 | 管内全域 | 40km/h・50km/h |

交通事故実態等の分析結果【4~9月(R5年~7年)】



その他の取締り要点

- 管内全域において、歩行者保護のため横断歩行者等妨害等違反の取締りを強化する。
- 速度違反以外の交通違反の取締りについても、交通事故の発生状況に応じて随時実施する。
- 通勤通学時間帯及び帰宅時間帯に重点を置き、歩行者保護意識を醸成するため、横断歩行者妨害違反の指導取締りや関係団体と連携した各種交通安全キャンペーンを効果的に推進する。
- 自転車に関する改正道路交通法の周知に向けた取組と自転車利用者に対する「通行区分」、「一時不停止」及び「携帯電話使用」違反を重点とし、各種指導取締りを強化する。

交通事故の発生状況

※熊本県警ホームページに掲載しています。

熊本県警察ホームページ

交通安全

交通事故統計・発生状況

交通事故発生状況マップ

交通事故発生状況マップのQRコード

