

速度取締り指針

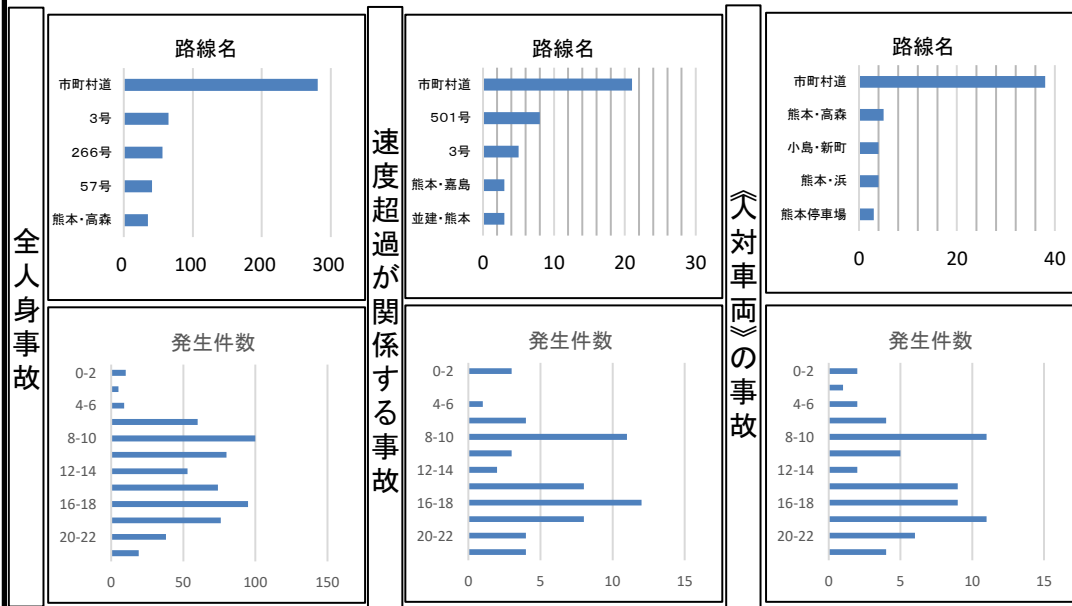
熊本南警察署

速度取締りの重点

次の路線、時間帯を重点に速度違反の取締り活動を推進する。
ただし、重点以外の路線、時間帯であっても、必要に応じて速度違反の取締りを実施する。

重点路線	重点時間帯	区間	規制速度
熊本市道(生活道路)	7:00~19:00	管内全域	30km/h~法定
国道501号	7:00~21:00	管内全域	30km/h~50km/h
国道3号	終日	管内全域	50km/h・法定

交通事故実態等の分析結果【4~9月(R5年~7年)】



その他の取締り要点

- 管内全域において、歩行者保護のため横断歩行者等妨害等違反の取締りを強化する。
- 速度違反以外の交通違反の取締りについても、交通事故の発生状況に応じて随時実施する。
- 薄暮時間帯(16~18時)の交通事故が多発していることから、同時時間帯における横断歩行者妨害や速度超過等を含む違反取締りを強化する。
- 自転車に対する反則通告制度導入を見越し、自転車指導啓発重点地区を中心とした指導取締り、及びヘルメット着用率向上に資する取組を推進する。

交通事故の発生状況

※熊本県警ホームページに掲載しています。

熊本県警察ホームページ

交通安全

交通事故統計・発生状況

交通事故発生状況マップ

交通事故発生状況マップのQRコード

