

公共施設における木造化・木質化 簡易判定フローチャート

◆フロー結果について

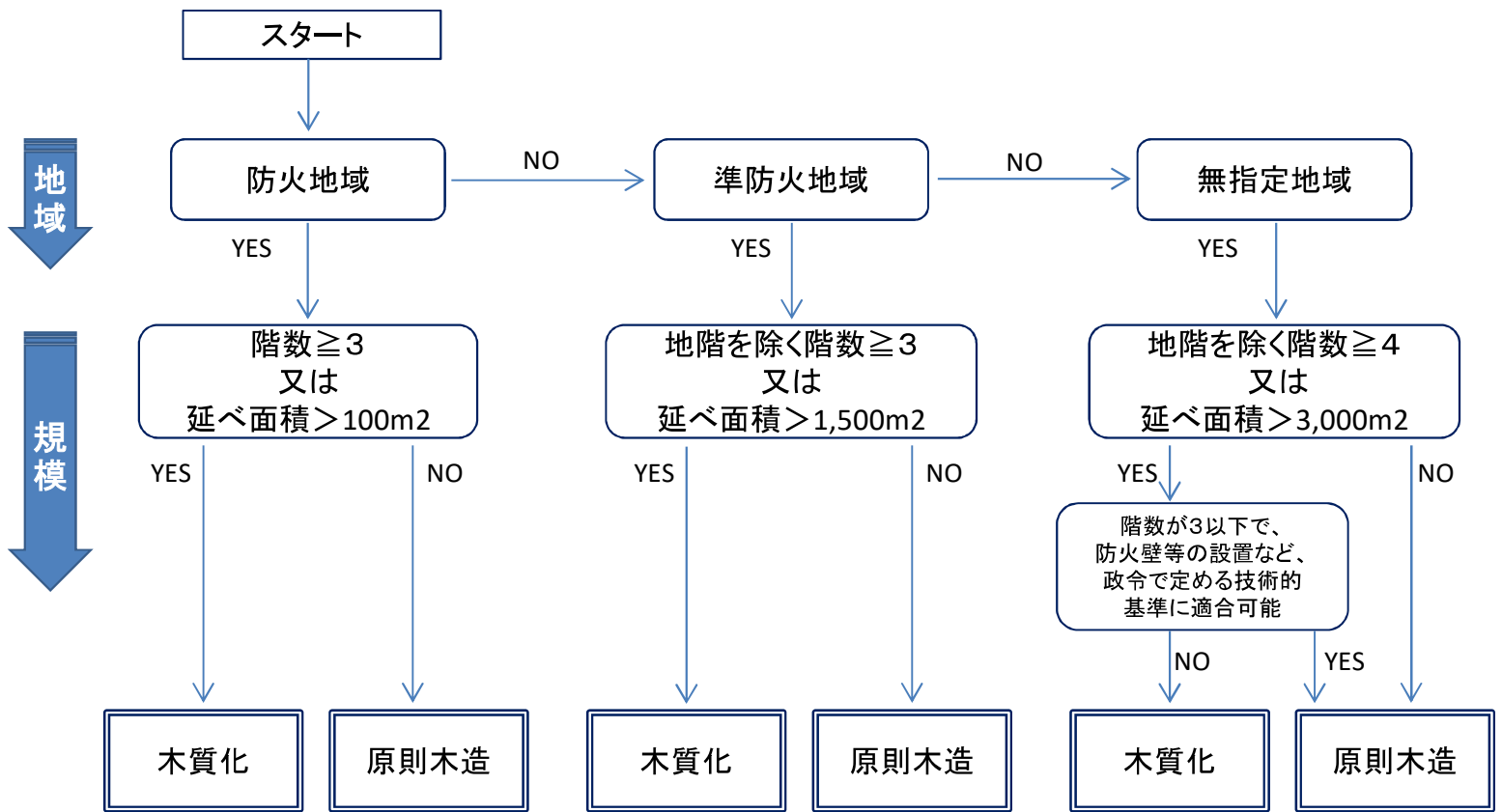
【原則木造】

耐火建築物とする、または主要構造部を耐火構造とすることが求められないものであるため、原則木造化とする。

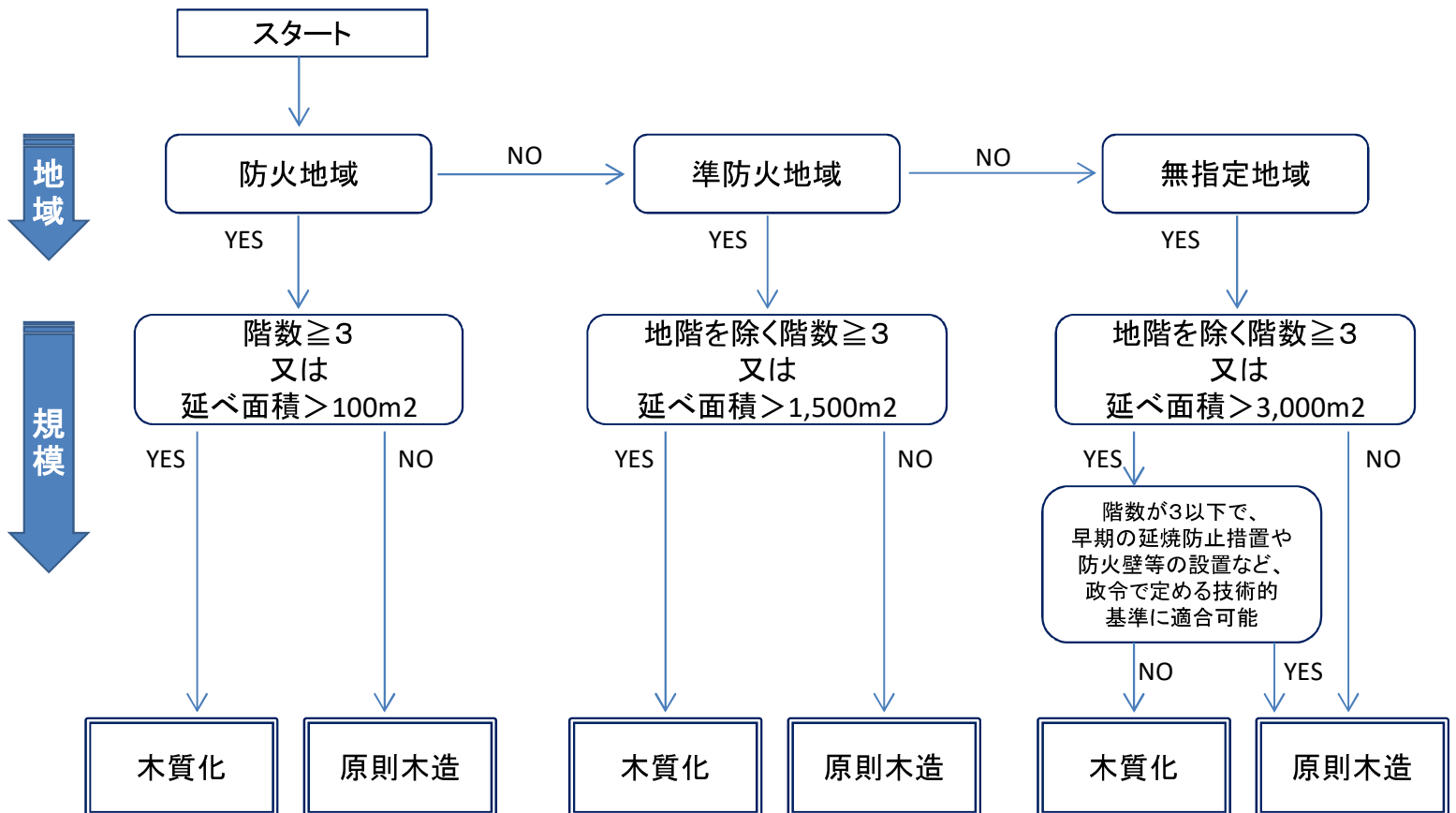
【木質化】

耐火建築物とする、または主要構造部を耐火構造とすることが求められるもので、木造化が困難なことから木質化の実施を検討する。

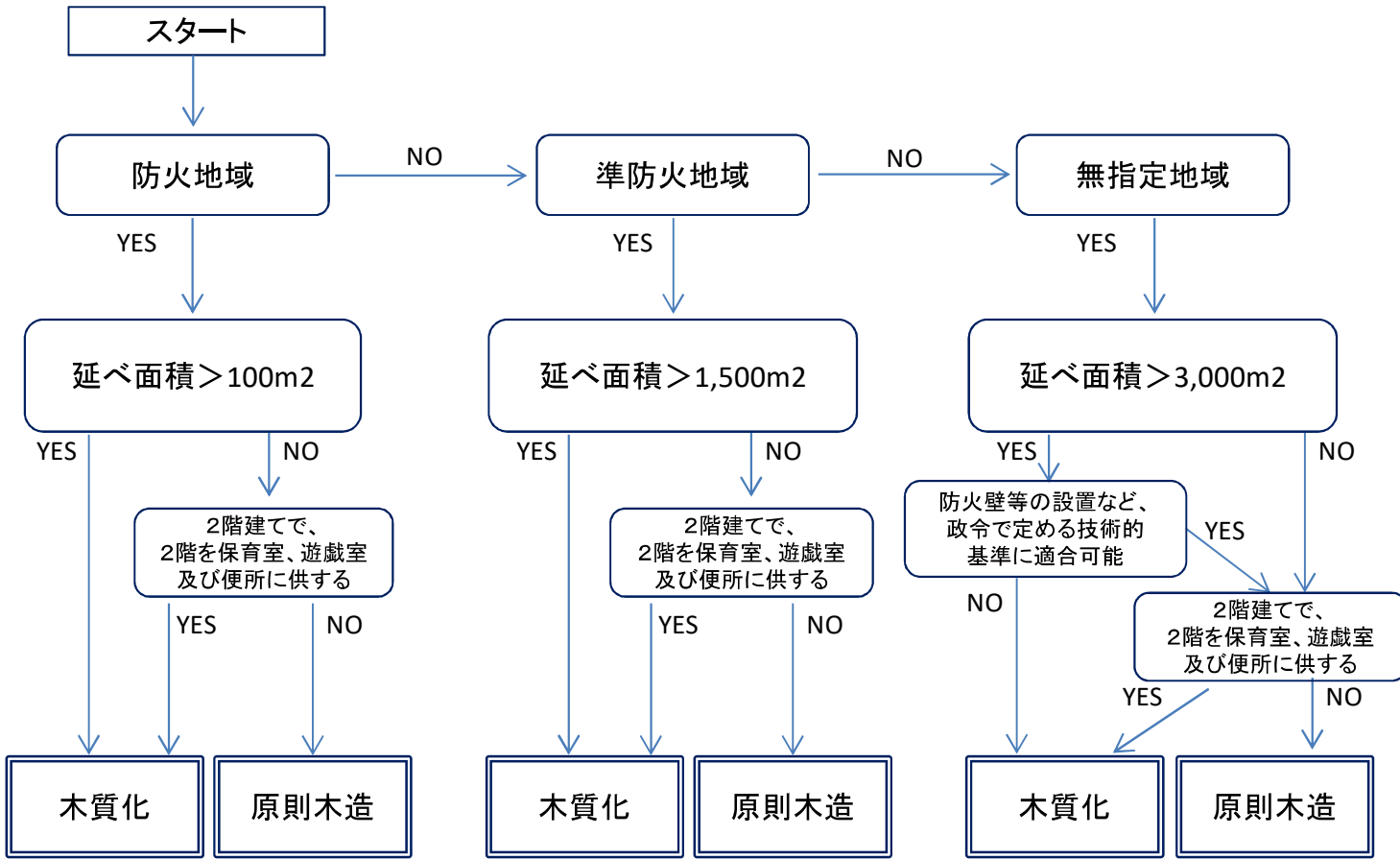
事務所・共同住宅



学校・体育館(武道場)

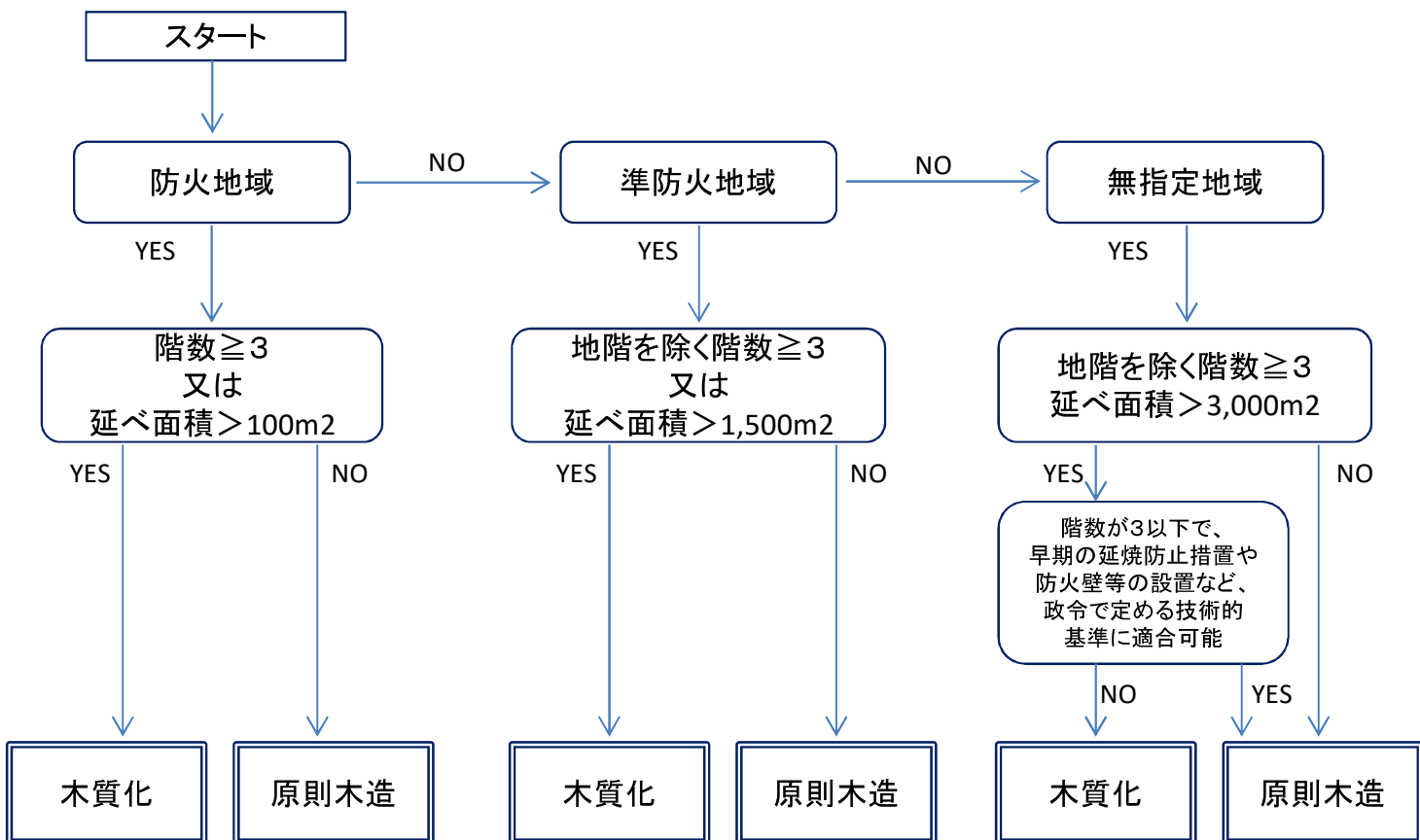


幼稚園

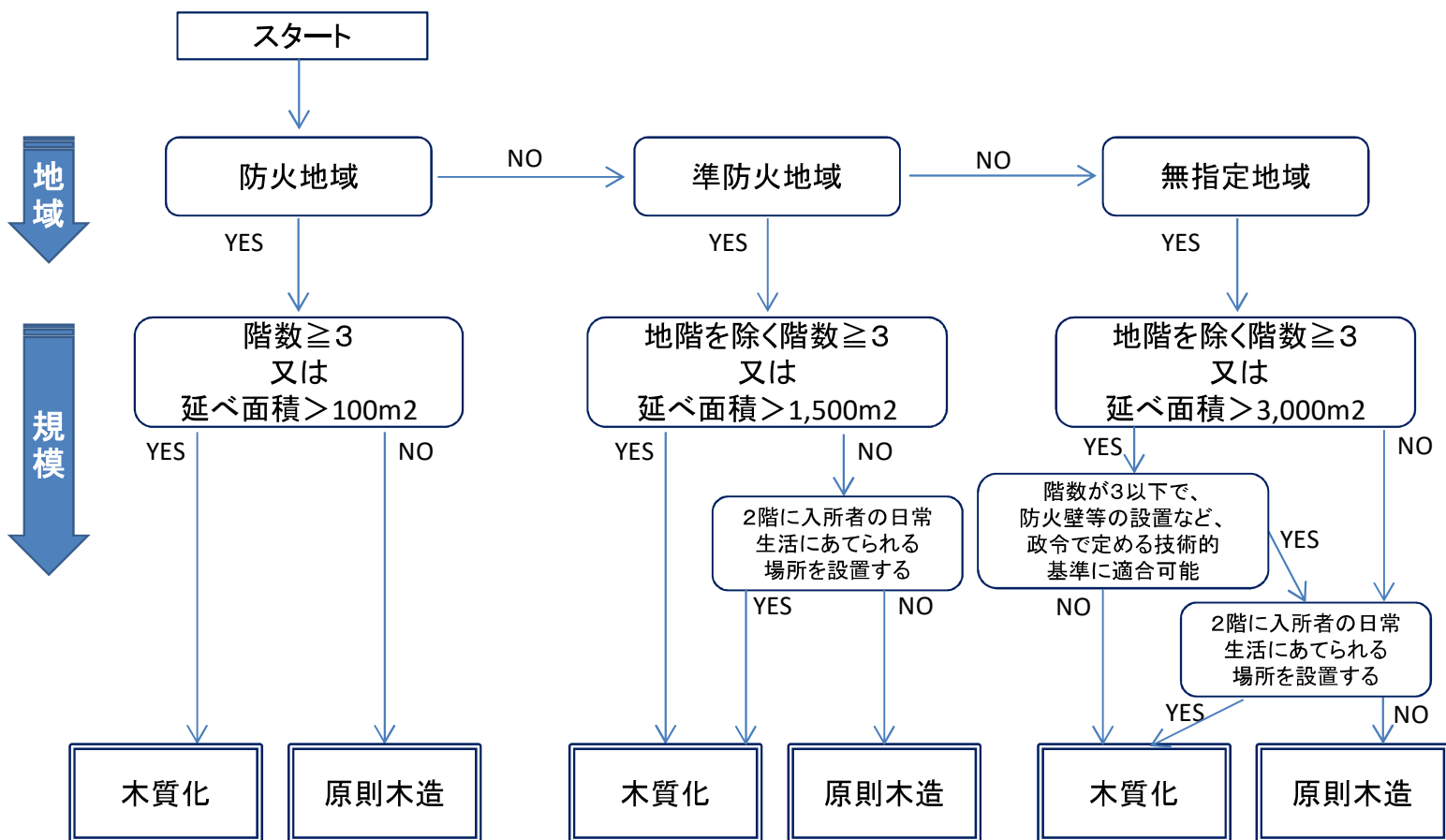


※園舎は原則2階建て以下(学校教育法 幼稚園設置基準8条)

保育所・病院、診療所



特別養護老人ホーム



集会所

