

熊本県感染症情報 (第24週:6/8~6/14)

麻しん (はしか) に気を付けましょう

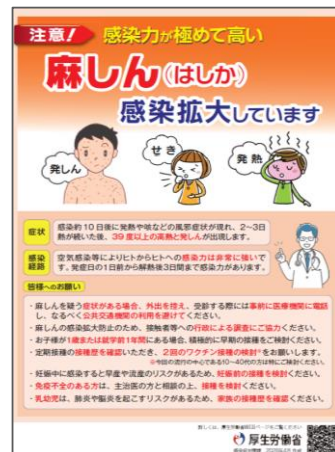
○令和8年6月12日、今年初めて、県内で麻しんの患者が確認されました。

○麻しんは、麻しんウイルスにより発症し、感染力が非常に強く、空気・飛沫・接触感染で人から人に感染します。主な症状は発熱や咳、鼻水などの風邪症状、発しんですが、肺炎、脳炎などを合併し、重症化することもあります。

○予防には、2回のワクチン接種が有効です。お子様が1歳または就学前1年間にある場合、積極的に早期の接種を御検討ください。また、定期接種対象外の方も、接種歴を確認いただき、2回のワクチン接種を御検討ください。

【参考】「厚生労働省ホームページ:麻しん(はしか)」

https://www.mhlw.go.jp/seisakunitsuite/bunya/kenkou_iryuu/kenkou/kekkaku-kansenshou/measles/index.html



手足口病やヘルパンギーナに注意しましょう

○今週 (第24週) の報告数は、手足口病が484件 (一定点当たり10.30) で、警報レベルが継続しています。ヘルパンギーナは116件 (一定点当たり2.47) で、5週連続で増加しています。

○感染経路は、飛沫・接触・経口感染で、乳幼児を中心に流行します。感染すると、回復後も、しばらくは便からウイルスが排出されます。日頃からの「手洗い・うがい」の感染対策とともに「おむつの交換後や排便後は流水と石けんで手を洗う」等心がけましょう。

1 定点把握対象疾患

※県内142定点医療機関からの報告数 : 6/8~6/14

定点	No.	疾患名	今週	前週
急性呼吸器感染症	1	インフルエンザ	↑ 6	1
	2	新型コロナウイルス感染症 (COVID-19)	↑ 157	112
	3	急性呼吸器感染症(ARI)	↑ 4,041	3,543
小児科	4	RSウイルス感染症	11	11
	5	咽頭結膜熱	15	23
	6	A群溶血性レンサ球菌咽頭炎	121	141
	7	感染性胃腸炎	224	225
	8	水痘	7	20
	9	手足口病	↑ 484	427
	10	伝染性紅斑 (リンゴ病)	↑ 11	7

定点	No.	疾患名	今週	前週
小児科	11	突発性発しん	24	28
	12	ヘルパンギーナ	↑ 116	106
	13	流行性耳下腺炎 (おたふくかぜ)	2	2
眼科	14	急性出血性結膜炎	0	0
	15	流行性角結膜炎 (はやり目)	↑ 4	3
基幹	16	細菌性髄膜炎	0	0
	17	無菌性髄膜炎	↑ 2	0
	18	マイコプラズマ肺炎	↑ 2	0
	19	クラミジア肺炎	0	0
	20	感染性胃腸炎 (ロタウイルス)	0	0

※定点の右欄は、定点医療機関数。

【報告数の多い疾患】

※地区別: 定点当たりの報告数が多い地域を順に記載

①	疾患名	今週	前週	地区別			年齢別		
				1	2	3			
①	手足口病	↑ 484件	427件	菊池	熊本	宇城	1歳	244件	50.4%
②	感染性胃腸炎	224件	225件	山鹿	菊池	有明	2歳	38件	17%
③	新型コロナウイルス感染症(COVID-19)	↑ 157件	112件	菊池	有明	御船	10-14歳	38件	24.2%

注意!

感染力が極めて高い

麻疹(はしか)

感染拡大しています



症状

感染約 10 日後に発熱や咳などの風邪症状が現れ、2~3日熱が続いた後、**39 度以上の高熱と発しん**が出現します。

感染経路

空気感染等によりヒトからヒトへの**感染力は非常に強い**です。発症日の1日前から解熱後3日間まで感染力があります。



皆様へのお願い

- ・麻疹を疑う**症状がある場合**、**外出を控え**、受診する際には**事前に医療機関に電話**し、なるべく**公共交通機関の利用を避けて**ください。
- ・麻疹の感染拡大防止のため、接触者等への**行政による調査にご協力**ください。
- ・お子様が**1歳または就学前1年間**にある場合、積極的に早期の接種をご検討ください。
- ・定期接種の**接種歴を確認**いただき、**2回のワクチン接種の検討***をお願いします。
※今回の流行の中心である10~40代の方は特にご検討ください。
- ・妊娠中に感染すると早産や流産のリスクがあるため、**妊娠前の接種を検討**ください。
- ・**免疫不全のある方**は、主治医の方と相談の上、**接種を検討**ください。
- ・**乳幼児**は、肺炎や脳炎を起こすリスクがあるため、**家族の接種歴を確認**ください。

詳しくは、厚生労働省WEBページをご覧ください



警報・注意報レベルの基準値（国の基準）20180926 時点

疾病	警報レベル		注意報レベル
	開始基準値	終息基準値	基準値
インフルエンザ	30	10	10
咽頭結膜熱	3	1	-
A群溶血性レンサ球菌咽頭炎	8	4	-
感染性胃腸炎	20	12	-
水痘	2	1	1
手足口病	5	2	-
伝染性紅斑	2	1	-
百日咳	1	0.1	-
ヘルパンギーナ	6	2	-
流行性耳下腺炎	6	2	3
急性出血性結膜炎	1	0.1	-
流行性角結膜炎	8	4	-

基準値はすべて定点当たりの報告数です。注意報の「-」は対象としないことを意味します。

【定点把握対象疾患の推移(過去7週)】

報告期間	第17週	第18週	第19週	第20週	第21週	第22週	第23週	第24週	第21週	第22週	第23週
	7週前	6週前	5週前	4週前	3週前	2週前	1週前	今週	全国3週前	全国2週前	全国1週前
	4/20~4/26	4/27~5/3	5/4~5/10	5/11~5/17	5/18~5/24	5/25~5/31	6/1~6/7	6/8~6/14	5/18~5/24	5/25~5/31	6/1~6/7
インフルエンザ	26 0.37	16 0.23	3 0.04	7 0.10	2 0.03	1 0.01	1 0.01	6 0.08	346 0.09	261 0.07	239 0.06
新型コロナウイルス感染症(COVID-19)	34 0.48	25 0.35	30 0.42	25 0.35	24 0.34	74 1.04	112 1.58	157 2.21	1,348 0.36	1,361 0.36	1,589 0.42
急性呼吸器感染症(ARI)	3,705 52.18	4,040 56.90	2,679 37.73	3,496 49.24	3,323 46.80	3,481 49.03	3,543 49.90	4,041 56.92	174,467 46.81	175,999 47.18	169,196 45.32
RSウイルス感染症	21 0.45	12 0.26	13 0.28	9 0.19	9 0.19	5 0.11	11 0.23	11 0.23	678 0.30	737 0.33	682 0.30
咽頭結膜熱	11 0.23	12 0.26	9 0.19	16 0.34	13 0.28	24 0.51	23 0.49	15 0.32	1,034 0.46	1,264 0.56	1,403 0.62
A群溶血性レンサ球菌咽頭炎	166 3.53	199 4.23	91 1.94	201 4.28	182 3.87	128 2.72	141 3.00	121 2.57	6,927 3.07	6,296 2.79	5,825 2.58
感染性胃腸炎	166 3.53	188 4.00	77 1.64	179 3.81	201 4.28	224 4.77	225 4.79	224 4.77	11,886 5.27	11,610 5.14	11,033 4.88
水痘	12 0.26	18 0.38	13 0.28	29 0.62	23 0.49	18 0.38	20 0.43	7 0.15	870 0.39	999 0.44	823 0.36
手足口病	24 0.51	59 1.26	63 1.34	110 2.34	196 4.17	246 5.23	427 9.09	484 10.30	2,213 0.98	3,186 1.41	4,485 1.98
伝染性紅斑	14 0.30	10 0.21	12 0.26	7 0.15	9 0.19	18 0.38	7 0.15	11 0.23	182 0.08	187 0.08	147 0.07
突発性発しん	26 0.55	32 0.68	21 0.45	23 0.49	38 0.81	40 0.85	28 0.60	24 0.51	811 0.36	872 0.39	839 0.37
ヘルパンギーナ	6 0.13	11 0.23	10 0.21	23 0.49	38 0.81	71 1.51	106 2.26	116 2.47	443 0.20	671 0.30	975 0.43
流行性耳下腺炎	5 0.11	1 0.02	1 0.02	4 0.09	3 0.06	5 0.11	2 0.04	2 0.04	109 0.05	114 0.05	88 0.04
急性出血性結膜炎	0 0.00	0 0.00	0 0.00	3 0.33	0 0.00	0 0.00	0 0.00	0 0.00	10 0.01	5 0.01	9 0.01
流行性角結膜炎	4 0.44	2 0.22	4 0.44	5 0.56	1 0.11	3 0.33	3 0.33	4 0.44	316 0.46	318 0.46	331 0.48
細菌性髄膜炎	0 0.00	0 0.00	0 0.00	0 0.00	0 0.00	0 0.00	0 0.00	0 0.00	14 0.03	9 0.02	14 0.03
無菌性髄膜炎	1 0.07	3 0.20	2 0.13	1 0.07	0 0.00	0 0.00	0 0.00	2 0.13	22 0.05	12 0.02	19 0.04
マイコプラズマ肺炎	2 0.13	1 0.07	0 0.00	1 0.07	2 0.13	2 0.13	0 0.00	2 0.13	108 0.22	112 0.23	97 0.20
クラミジア肺炎	0 0.00	0 0.00	0 0.00	0 0.00	0 0.00	0 0.00	0 0.00	0 0.00	2 0.00	10 0.02	4 0.01
感染性胃腸炎(ロタウイルス)	0 0.00	1 0.07	0 0.00	0 0.00	1 0.07	0 0.00	0 0.00	0 0.00	25 0.05	23 0.05	17 0.04

※ 上段: 患者数、下段: 定点一医療機関当たりの患者報告数

【全国より一定点当たり2倍以上(3週連続)多い感染症】 【大きな流行が発生又は継続しつつある地域(保健所)】

(※全国の流行状況の情報還元には時間差があるため、全国の情報は1週間までの内容になります。)

・手足口病、伝染性紅斑、ヘルパンギーナ

・A群溶連菌咽頭炎: 菊池

・手足口病: 熊本、山鹿、菊池、御船、人吉、宇城

2 全数把握対象疾患

疾患名	今週	R8累計
2類感染症 結核	5	73
3類感染症 腸管出血性大腸菌感染症	2	7
4類感染症	重症熱性血小板減少症候群(SFTS)	1
	日本紅斑熱	1
	レジオネラ症	1
5類感染症	後天性免疫不全症候群	1
	梅毒	4
	麻しん	1

※当該週以外の週で、報告遅れや取下げがあるため、R8累計報告数は増減します。報告があった疾患のみ記載しています。

3 病原体検査情報

※県保健環境科学研究所で病原体検査を実施した結果を記載しています。

季節性インフルエンザではどのウイルスタイプが主流かといった傾向を示しています。

○インフルエンザウイルス検出状況(PCR検査結果) ※2025/26シーズン(R7.9/1~)の累計

	A型			B型
	季節性 H1pdm(AH1pdm09)	H1(ソ連型)	H3(香港型)	
(今シーズン累計)	2件	0件	52件	8件
(昨シーズン累計)	2件	0件	0件	1件

○呼吸器疾患病原体検出状況 ※第1週(R7.12/29~)からの累計

ライノウイルス	RSウイルス	パラインフルエンザウイルス	ヒトメタニューモウイルス	コロナウイルス	エンテロウイルス
32件 (123件)	9件 (17件)	3件 (46件)	0件 (11件)	22件 (21件)	21件 (91件)
アデノウイルス	その他				
14件 (36件)	16件 (19件)				

(※かっこ内は昨シーズン累計)

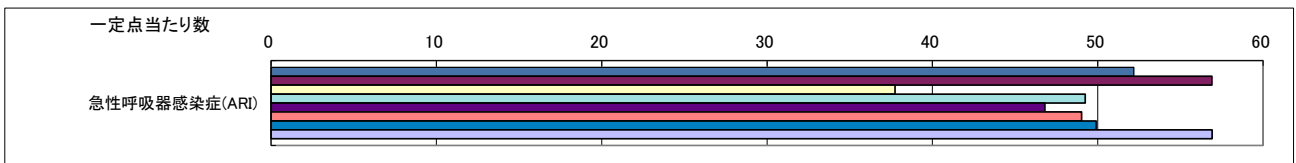
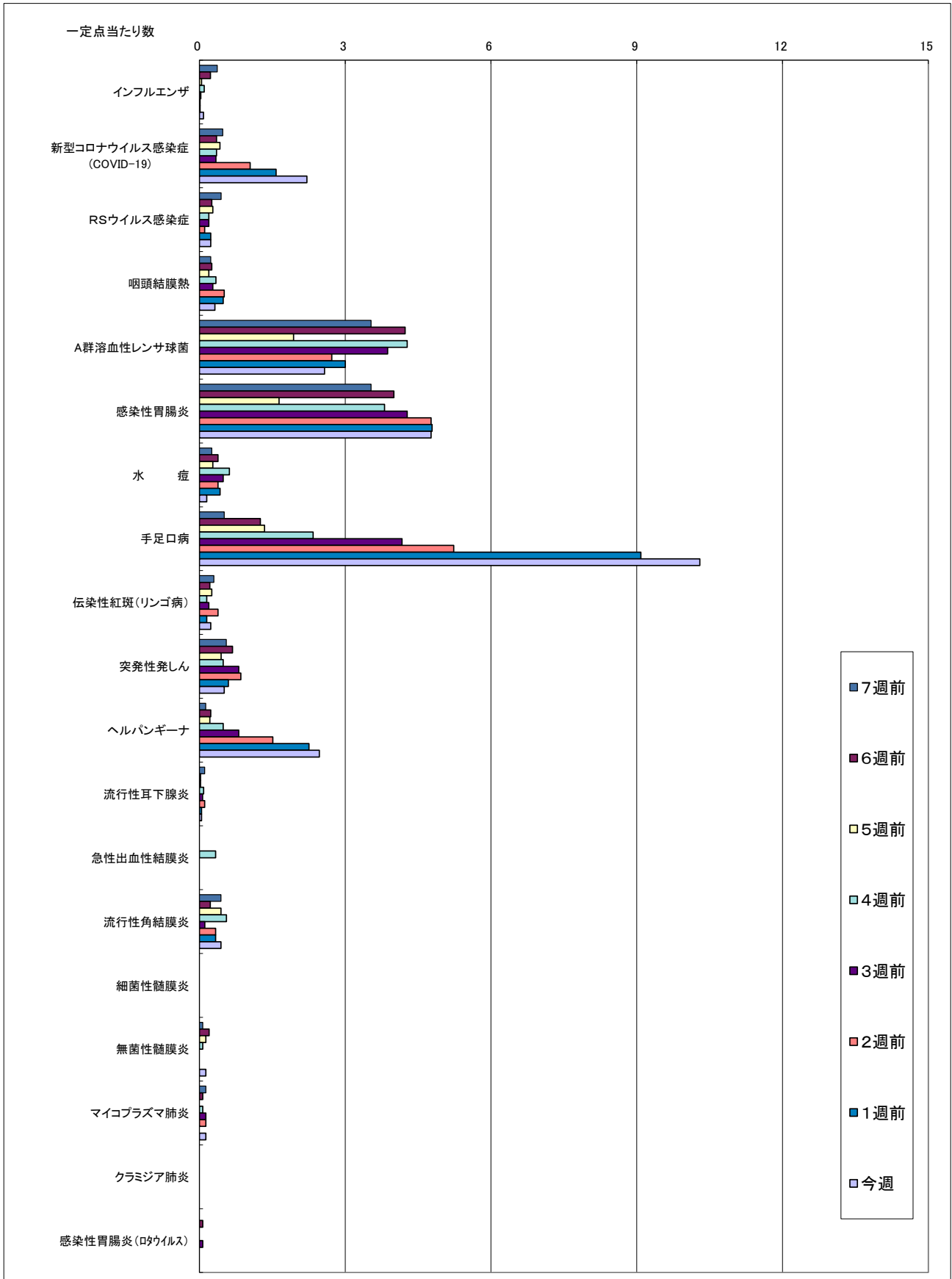
○感染性胃腸炎病原体検出状況 ※第1週(R7.12/29~)からの累計

ノロウイルス	サボウイルス	ロタウイルス	アストロウイルス	アデノウイルス	その他
0件 (0件)	2件 (1件)	0件 (0件)	0件 (0件)	0件 (0件)	0件 (0件)

(※かっこ内は昨シーズン累計)

【週報に関するお問い合わせ先】
健康危機管理課 感染症対策班 直通電話:096-333-2240 (内33154)

一定点当たり週別発生状況の推移



保健所別発生状況（急性呼吸器感染症・小児科・眼科・基幹定点）

保健所名	インフルエンザ	新型コロナウイルス感染症 (COVID-19)	急性呼吸器感染症 (ARI)	RSウイルス感染症	咽頭結膜熱	A群溶血性レンサ球菌咽頭炎	感染性胃腸炎	水痘	手足口病	伝染性紅斑 (リンゴ病)	突発性発しん	ヘルパンギーナ	流行性耳下腺炎	急性出血性結膜炎	流行性角結膜炎	細菌性髄膜炎	無菌性髄膜炎	マイコプラズマ肺炎	クラミジア肺炎	感染性胃腸炎 (ロタウイルス)
1 熊本市保健所	0	46	1,156	4	7	33	41	3	227	3	6	31	0	0	2	0	2	2	0	0
2 山鹿保健所	0	2	27	2	1	1	22	0	12	0	2	0	0	0	0	0	0	0	0	0
3 菊池保健所	4	30	1,497	0	1	40	52	2	101	2	4	27	2	0	0	0	0	0	0	0
4 阿蘇保健所	0	2	32	0	0	0	4	0	0	0	0	0	0	0	0	0	0	0	0	0
5 御船保健所	0	14	233	0	2	8	18	1	28	0	1	10	0	0	0	0	0	0	0	0
6 八代保健所	0	10	264	2	0	5	16	0	16	0	1	18	0	0	0	0	0	0	0	0
7 水俣保健所	0	0	70	1	1	2	0	0	4	1	0	1	0	0	0	0	0	0	0	0
8 人吉保健所	0	13	168	1	0	1	8	0	14	0	0	3	0	0	0	0	0	0	0	0
9 有明保健所	0	28	485	1	0	19	36	1	19	4	8	0	0	0	2	0	0	0	0	0
10 宇城保健所	2	11	92	0	2	10	24	0	57	1	2	19	0	0	0	0	0	0	0	0
11 天草保健所	0	1	17	0	1	2	3	0	6	0	0	7	0	0	0	0	0	0	0	0
計	6	157	4,041	11	15	121	224	7	484	11	24	116	2	0	4	0	2	2	0	0

保健所別一定点当り患者報告数（急性呼吸器感染症・小児科・眼科・基幹定点）

保健所名	インフルエンザ	新型コロナウイルス感染症 (COVID-19)	急性呼吸器感染症 (ARI)	RSウイルス感染症	咽頭結膜熱	A群溶連菌咽頭炎	感染性胃腸炎	水痘	手足口病	伝染性紅斑 (リンゴ病)	突発性発しん	ヘルパンギーナ	流行性耳下腺炎	急性出血性結膜炎	流行性角結膜炎	細菌性髄膜炎	無菌性髄膜炎	マイコプラズマ肺炎	クラミジア肺炎	感染性胃腸炎 (ロタウイルス)
1 熊本市保健所	0.00	2.00	50.26	0.29	0.50	2.36	2.93	0.21	16.21	0.21	0.43	2.21	0.00	0.00	0.40	0.00	0.40	0.40	0.00	0.00
2 山鹿保健所	0.00	1.00	13.50	1.00	0.50	0.50	11.00	0.00	6.00	0.00	1.00	0.00	0.00	-	-	0.00	0.00	0.00	0.00	0.00
3 菊池保健所	0.57	4.29	213.86	0.00	0.20	8.00	10.40	0.40	20.20	0.40	0.80	5.40	0.40	0.00	0.00	0.00	0.00	0.00	0.00	0.00
4 阿蘇保健所	0.00	0.67	10.67	0.00	0.00	0.00	2.00	0.00	0.00	0.00	0.00	0.00	0.00	-	-	0.00	0.00	0.00	0.00	0.00
5 御船保健所	0.00	2.80	46.60	0.00	0.67	2.67	6.00	0.33	9.33	0.00	0.33	3.33	0.00	-	-	0.00	0.00	0.00	0.00	0.00
6 八代保健所	0.00	1.43	37.71	0.50	0.00	1.25	4.00	0.00	4.00	0.00	0.25	4.50	0.00	0.00	0.00	0.00	0.00	0.00	0.00	0.00
7 水俣保健所	0.00	0.00	35.00	1.00	1.00	2.00	0.00	0.00	4.00	1.00	0.00	1.00	0.00	-	-	0.00	0.00	0.00	0.00	0.00
8 人吉保健所	0.00	2.60	33.60	0.33	0.00	0.33	2.67	0.00	4.67	0.00	0.00	1.00	0.00	-	-	0.00	0.00	0.00	0.00	0.00
9 有明保健所	0.00	4.00	69.29	0.20	0.00	3.80	7.20	0.20	3.80	0.80	1.60	0.00	0.00	0.00	2.00	0.00	0.00	0.00	0.00	0.00
10 宇城保健所	0.40	2.20	18.40	0.00	0.50	2.50	6.00	0.00	14.25	0.25	0.50	4.75	0.00	-	-	0.00	0.00	0.00	0.00	0.00
11 天草保健所	0.00	0.20	3.40	0.00	0.25	0.50	0.75	0.00	1.50	0.00	0.00	1.75	0.00	0.00	0.00	0.00	0.00	0.00	0.00	0.00
平均	0.08	2.21	56.92	0.23	0.32	2.57	4.77	0.15	10.30	0.23	0.51	2.47	0.04	0.00	0.44	0.00	0.13	0.13	0.00	0.00

年齢別発生状況(急性呼吸器感染症・小児科・眼科・基幹定点)

令和8年第24週

急性呼吸器感染症定点 年齢区分	合計	0-5 ヵ月	6-11 ヵ月	1歳	2歳	3歳	4歳	5歳	6歳	7歳	8歳	9歳	10-14歳	15-19歳	20-29歳	30-39歳	40-49歳	50-59歳	60-69歳	70-79歳	80歳以上
インフルエンザ	6	0	0	0	0	0	1	0	0	2	0	0	0	2	1	0	0	0	0	0	0
新型コロナウイルス感染症 (COVID-19)	157	0	3	11	10	11	1	8	7	8	7	12	38	12	3	10	6	4	3	3	0

急性呼吸器感染症定点 年齢区分	合計	0歳	1~4歳	5~9歳	10~14歳	15~19歳	20~29歳	30~39歳	40~49歳	50~59歳	60~69歳	70~79歳	80歳以上
急性呼吸器感染症(ARI)	4,041	393	1,858	837	334	107	84	119	83	58	64	63	41

小児科定点年齢区分	合計	0-5 ヵ月	6-11 ヵ月	1歳	2歳	3歳	4歳	5歳	6歳	7歳	8歳	9歳	10-14歳	15-19歳	20歳以上
RSウイルス感染症	11	2	3	3	2	1	0	0	0	0	0	0	0	0	0
咽頭結膜熱	15	0	3	8	0	0	3	1	0	0	0	0	0	0	0
A群溶連菌咽頭炎	121	0	1	8	8	4	8	24	18	16	5	10	14	1	4
感染性胃腸炎	224	1	20	31	38	21	26	18	13	10	8	7	19	1	11
水痘	7	0	1	1	1	0	0	1	0	0	3	0	0	0	0
手足口病	484	3	63	244	125	20	11	8	7	0	2	0	1	0	0
伝染性紅斑	11	0	0	1	4	2	1	1	0	1	0	0	1	0	0
突発性発疹	24	0	9	10	5	0	0	0	0	0	0	0	0	0	0
ヘルパンギーナ	116	0	13	46	33	11	4	3	1	3	0	0	2	0	0
流行性耳下腺炎	2	0	0	0	0	0	0	0	0	0	1	1	0	0	0

眼科定点年齢区分	合計	0-5 ヵ月	6-11 ヵ月	1歳	2歳	3歳	4歳	5歳	6歳	7歳	8歳	9歳	10-14歳	15-19歳	20-29歳	30-39歳	40-49歳	50-59歳	60-69歳	70歳以上
急性出血性結膜炎	0	0	0	0	0	0	0	0	0	0	0	0	0	0	0	0	0	0	0	0
流行性角結膜炎	4	0	0	0	0	0	0	0	0	0	0	0	0	0	1	0	0	2	0	1

基幹定点年齢区分	合計	0歳	1-4歳	5-9歳	10-14歳	15-19歳	20-24歳	25-29歳	30-34歳	35-39歳	40-44歳	45-49歳	50-54歳	55-59歳	60-64歳	65-69歳	70歳以上
細菌性髄膜炎	0	0	0	0	0	0	0	0	0	0	0	0	0	0	0	0	0
無菌性髄膜炎	2	1	0	0	0	0	0	0	0	1	0	0	0	0	0	0	0
マイコプラズマ肺炎	2	0	0	1	1	0	0	0	0	0	0	0	0	0	0	0	0
クラミジア肺炎	0	0	0	0	0	0	0	0	0	0	0	0	0	0	0	0	0
感染性胃腸炎(ロタウイルス)	0	0	0	0	0	0	0	0	0	0	0	0	0	0	0	0	0