

# 熊本県職員採用試験 受験にあたっての留意事項

## 1 受験番号の確認

- 受験票に記載の**受験番号は、試験当日の座席の確認等で必要となります。**
- 受験票を印刷したり、スマートフォンにダウンロードしたりするなどし、試験会場で必ず確認できるようにしてください。

- ※ R8.5.29(金)に受験票を発行した旨の電子メールを送信しています。
- ※ 受験票の確認ができない場合は、至急、人事委員会事務局までお問合せください。

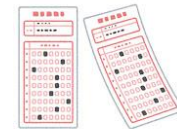


## 3 受験時の服装

- 服装は自由ですが、室温の高低に対応できるよう注意してください。  
※ 試験室では、換気を行う場合があります。  
受験者個人で、上着等の着脱により調節をお願いします。
- マスクの着用は、感染対策等のため認めますが、**写真照合の際など、試験員が外すよう指示した場合は指示に従ってください。**
- 試験中の**帽子の着用は、特段の事情がない限り認めません。**

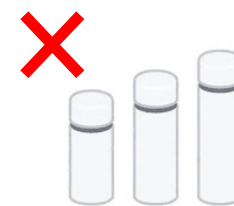
## 2 持参物

- 受験票、鉛筆(シャープペンシル可)、消しゴム及び鉛筆削りを持参してください。  
※ **教養試験及び専門試験の解答は、マークシート方式**です。  
これに適した筆記用具(HB鉛筆推奨)を持参してください。
- 時計については、**スマートウォッチなどの計算機能や通信機能等がついたものを使用することはできません。**



## 4 熱中症対策

- 試験中は、水分補給を認めます。  
ただし、**ラベルをはがしたペットボトルのみ**とします。  
※ いわゆる**マイボトルや水筒は使用不可**とします。



体調不良を理由とした欠席者向けの再試験は予定していません。試験当日まで自身の体調管理に努めてください。

