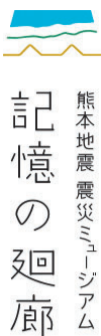


熊本県からののお知らせ

熊本地震震災ミュージアム「記憶の廻廊」

熊本地震の記憶や経験、教訓を風化させず後世に伝承するため、9つの市町村と連携して、回廊型フィールドミュージアム「記憶の廻廊」に取り組んでいます。公式HPには、中核拠点や地域拠点、震災遺構をつなぐモデルルートのほか、県・市町村の熊本地震10年関連の取り組みを掲載しています。



【問い合わせ先】

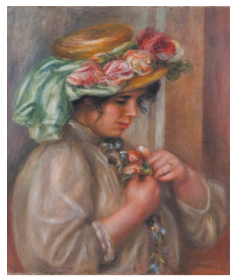
観光文化政策課 ☎096-333-2011
熊本地震震災ミュージアムKIOKU
☎0967-65-8065



熊本地震 記憶の廻廊 検索

特別展「わたしたちのルノワール」を開催します

19世紀フランスの画家、ピエール＝オーギュスト・ルノワールの展覧会を開催します。日本全国に収蔵されるルノワール作品をはじめ、彼に影響を受けた日本の洋画家たちの作品などを通して、ルノワールが日本で愛される理由を探ります。期間：7月18日(土)～9月13日(日)



ピエール＝オーギュスト・ルノワール
《胸に花を飾る少女》(1900年頃)
熊本市立美術館蔵

【問い合わせ先】

熊本市立美術館 ☎096-352-2111



熊本市立美術館 ルノワール 検索

南阿蘇鉄道は40周年を迎えました

熊本地震で被災した南阿蘇鉄道は、令和5年7月に創造的復興を果たし、今年、開業40周年を迎えました。長年愛されるトロッコ列車や『ONE PIECE』とのコラボ列車「サニー号トレイン」は国内外の観光客にも大人気です。この夏、ぜひ乗車してみませんか。



【問い合わせ先】

南阿蘇鉄道株式会社 ☎0967-62-0058



南阿蘇鉄道 40周年 検索

自主防災組織活動支援員を派遣しています

災害発生時に、被害を最小化するためには、地域で互いに助け合う「共助」による取り組みが大変重要です。熊本県では、地区防災計画の作成や避難訓練の実施など、地域における防災力強化の取り組みを支援するための支援員の派遣を行っています。お気軽にお問い合わせください。



【問い合わせ先】

防災推進課 ☎096-333-2811



熊本県 自主防災組織支援員 検索

熊本県公式インフォメーション



TKUテレビ熊本
毎週土曜日 夜8時54分～(字幕入り)

県政ラジオ

毎週月曜日～金曜日
FMK「県庁ダイアリー」朝7時37分～
RKK「ふれあいくまもと」朝11時36分～



熊本県公式LINE 友だち募集中

県産品プレゼントキャンペーンやイベント、熊本の情報をお届けします。



今月のプレゼント

JAやつしろ「トマトケチャップ HATIBEE 2本セット」

完熟の「はちべえトマト」を使った、フレッシュな甘み、うま味が楽しめるケチャップです。



5名様
(抽選)



応募はコチラから

今月のプレゼントクイズ

YAMAZEN「防災セット ソーラーパネル付き」

懐中電灯やポンチョ、充電用ソーラーパネルなど、災害時に必要な31点がセットになっています。



10名様
(抽選)



応募はコチラから

問題

令和8年5月から「防災気象情報」が新しくなり、5段階のレベルに分けて発表されます。避難に時間がかかる高齢者らは、レベル「○」で避難すべき？○に入る数字をお答えください。

応募方法

郵便番号、住所、氏名(ふりがな)、連絡先電話番号、年齢、クイズの答え(プレゼントクイズ応募の場合)、「県からのたより」へのご意見・ご感想を明記の上、はがき(あて先住所は下部に記載)、または二次元コードでご応募ください。
※各プレゼントへの応募は、お一人様一口限り。
※当選者の発表は賞品の発送をもってかえさせていただきます。

応募締切：令和8年6月19日(金)当日消印有効

※はがきで応募する場合、ご希望のプレゼント名を必ずご記入ください。
※1枚のはがきで両方のプレゼントに応募する場合は、プレゼント名を両方ご記載ください。

〒862-8570 熊本市中央区水前寺6丁目18番1号
熊本県広報課「県からのたより」係
TEL.096-333-2027 FAX.096-386-2040
Mail kouhou@pref.kumamoto.lg.jp

* New Corner *

熊大生が聞く!



新生活で防災を再確認!

はじめまして、熊本大学学生広報スタッフです!

大雨シーズンを迎えました。「災害に備えたいけど、何をすればよいか分からない」と、悩んでいませんか?今回は、地域防災を専門とする熊本大学工学部の竹内裕希子教授に、災害への備えなどを聞きました。新生活が落ち着いた今こそ、防災のタイミングです。私たちと一緒に災害に備えましょう!(山口真琴、山口純加、麻生みのり、堺彩乃)

若者でもできる災害への備え

Q1 新生活を始めた人がまず取り組む災害への備えを教えてください。

A.住んでいる場所や生活に関わる場所をハザードマップで確認してください。どのような災害が起こる可能性があるのか、どこに避難すべきなのかによって必要な備えは変わります。まずは身の周りの情報収集を始めましょう。

Q3 災害時に役立つスマートフォン活用法は?

A.災害情報サイトのショートカットをスマホのホーム画面に配置したり、アプリを入れたりすることは効果的。災害時には情報が混乱するため、信頼性の高い情報を入手することが重要です。熊本県の「防災情報くまもと」など、信頼性のある情報を選択しましょう。

このコーナーは熊大生が県政のあれこれを取材します。

Q2 私たちが普段から実践できる対策はありますか?

A.私は、かばんの中に45リットルのごみ袋など、「多用途に使えるもの」を入れています。ごみ袋は雨よけや防寒、敷物になります。「これさえあれば一晩しのげる、帰宅できる」という自分なりの「お守り」をプラスすることが、災害時の冷静な行動と精神的な余裕につながります。

Q4 災害への備えとして普段の心構えを教えてください。

A.何より大切なのは「自分事として想像する力」です。自然現象は止められませんが、生活にある「弱さ」を理解し、見直すことは、私たちにできる唯一の対抗策です。熊本地震は、熊本大学の入学式から10日後に発生しました。「もし自分があの時の新入生だったら」と自問することも、自分事にする第一歩になります。

▼ここから下の段は【広告】です。広告の内容については、広告主へお問い合わせください。広告掲載については、株式会社ジチタイドまで。TEL.092-716-1401

ご存じですか?

B型肝炎 給付金

- ☑ B型肝炎ウイルスに感染している
- ☑ 昭和16年7月2日～昭和63年1月27日生まれ

上記2つとも当てはまる方は、症状に応じた額の給付金を国から受け取れる可能性があります。対象かも?と思われた方は、無料電話相談にてご確認ください。カルテ等の資料がなくてもご相談いただけます。

(※弁護士には守秘義務があるため、相談内容を第三者に漏らすことはありません。)

無料電話相談 0120-918-862 マイタウン法律事務所
〔受付:平日9時～17時30分〕

東京弁護士会所属 / 弁護士法人マイタウン法律事務所【マイタウン法律事務所東京事務所】東京都千代田区丸の内2-2-1 岸本ビルディング6階

給付金の例	金額
死亡・肝がん・肝硬変(重度)	3600万円
肝硬変(軽度)	2500万円
慢性B型肝炎	1250万円
無症候性キャリア	50万円

※その他症状に応じて支給されます

よ電話かかったわ
電話で相談できるのね
相談後
対象に
なりそう!