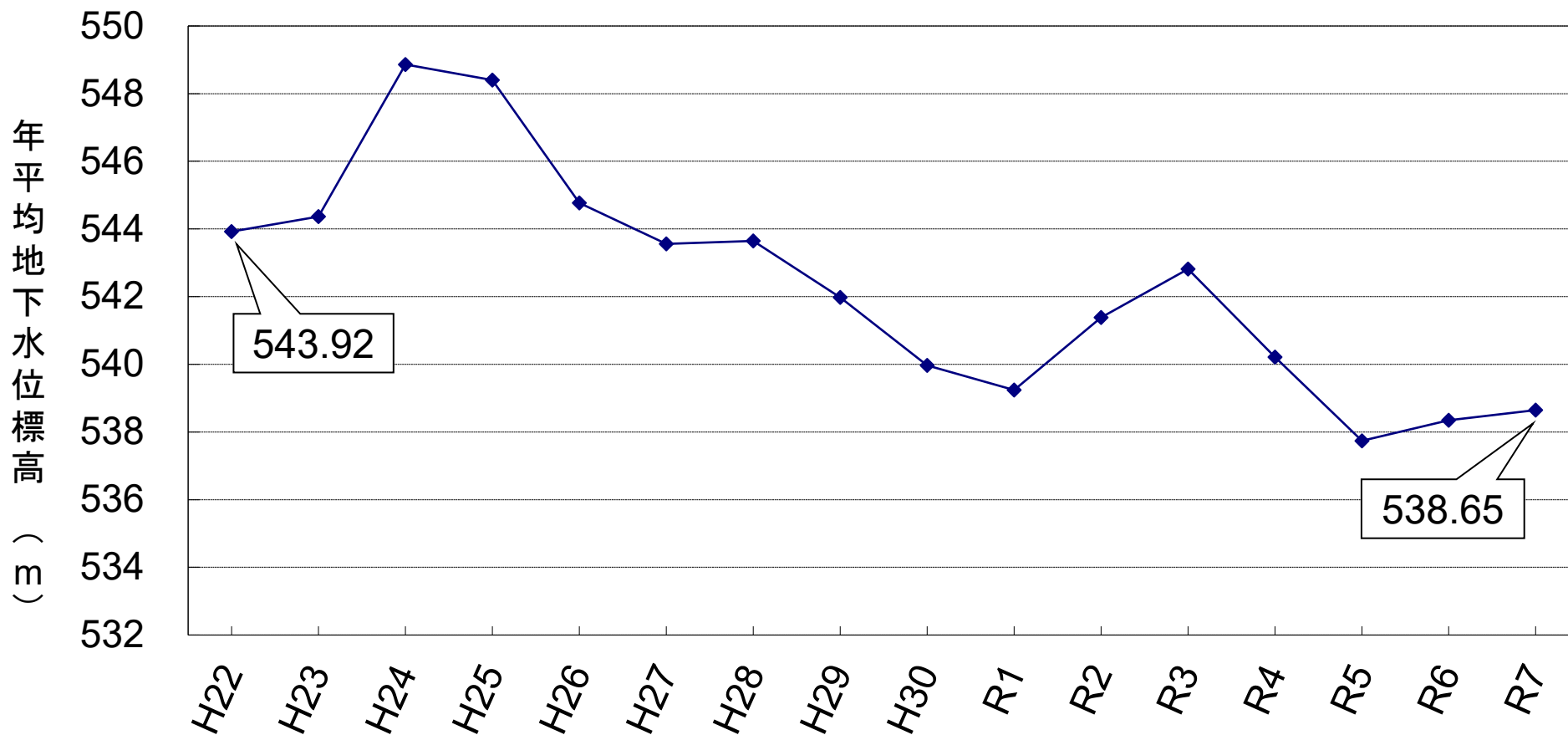


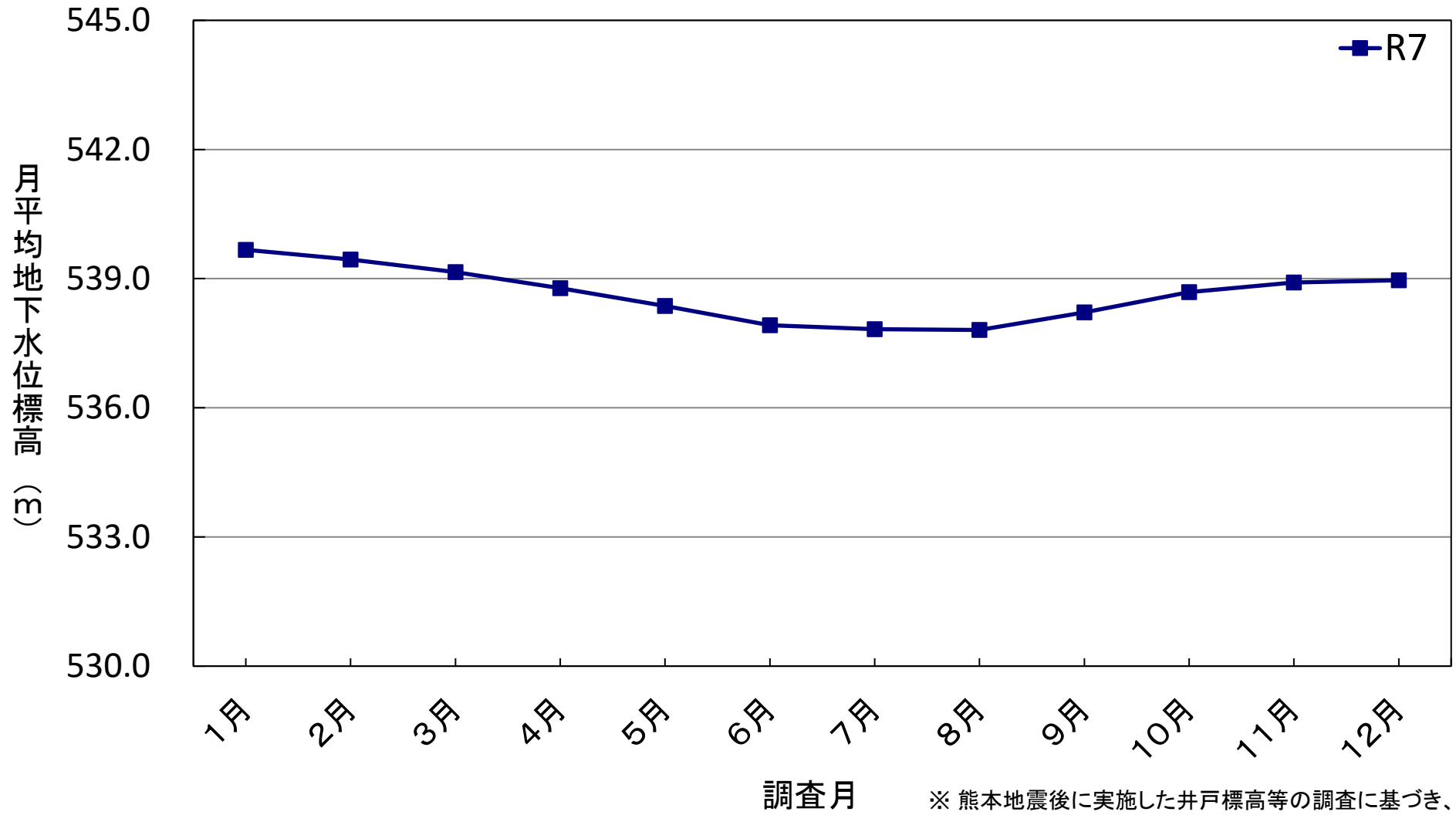
③②高森観測井

◆ 年平均地下水位



※ 熊本地震後に実施した井戸標高等の調査に基づき、
地震前後の水位を補正しています。
地震前:- 0.02 m 地震後:- 0.06 m

③2高森観測井



※ 熊本地震後に実施した井戸標高等の調査に基づき、
地震前後の水位を補正しています。
地震前:+ 0.29 m 地震後:+ 0.21 m