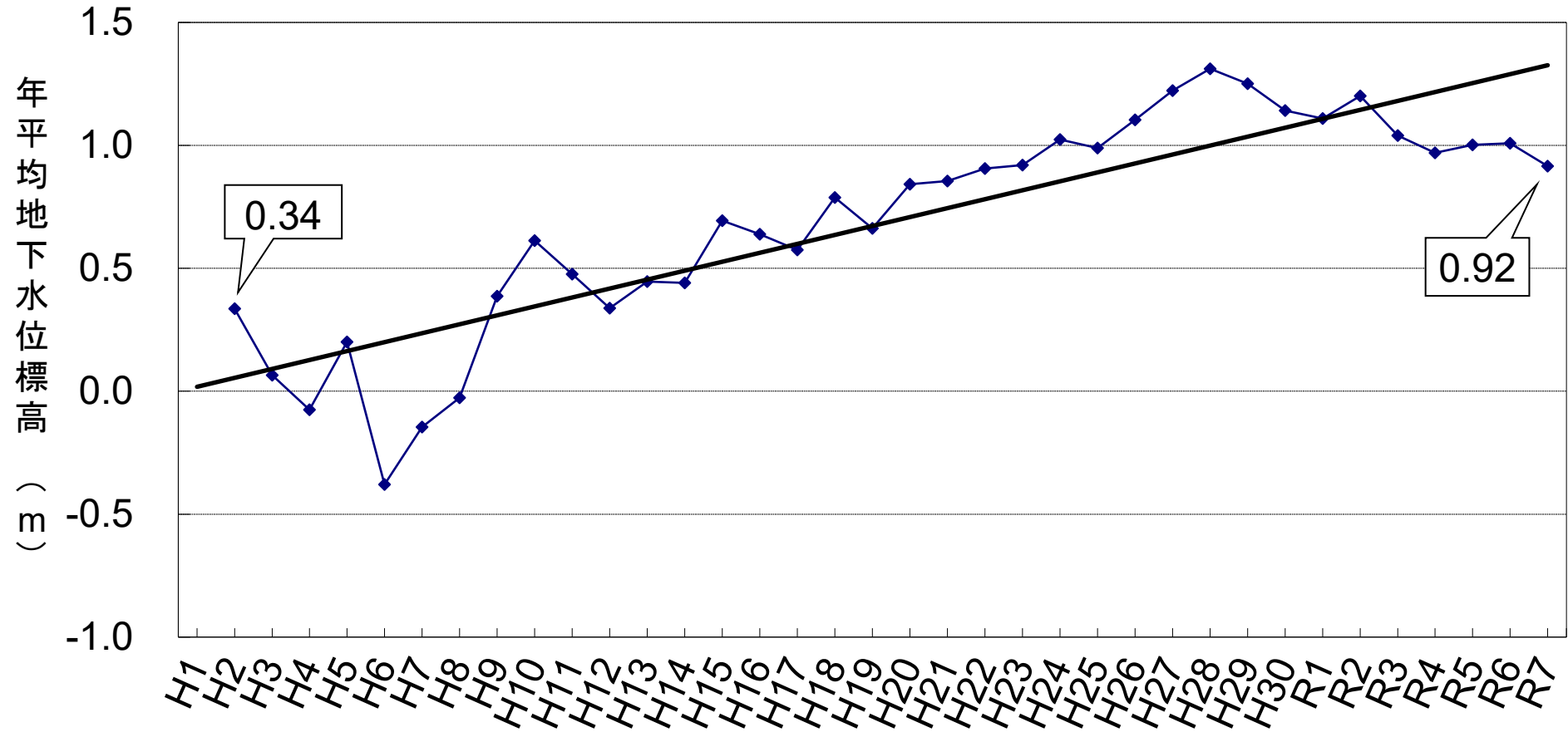


# ②⑧大浜観測井

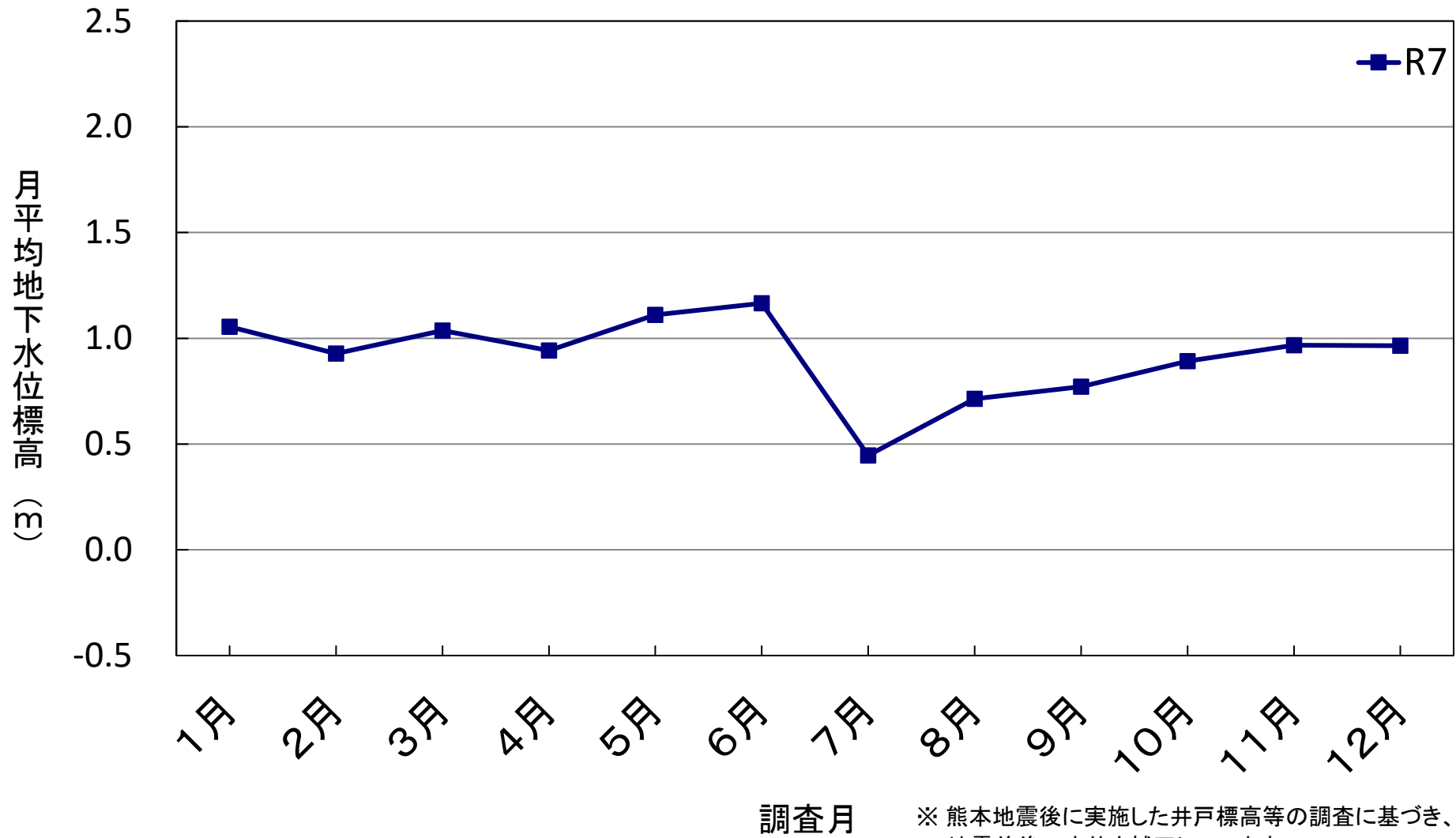
◆ 年平均地下水位  
 — トレンド(地下水位)



調査年

※ 熊本地震後に実施した井戸標高等の調査に基づき、地震前後の水位を補正しています。  
 地震前: +0.26 m 地震後: +0.26 m

### ㊸大浜観測井



※ 熊本地震後に実施した井戸標高等の調査に基づき、  
地震前後の水位を補正しています。  
地震前: +0.26 m 地震後: +0.26 m