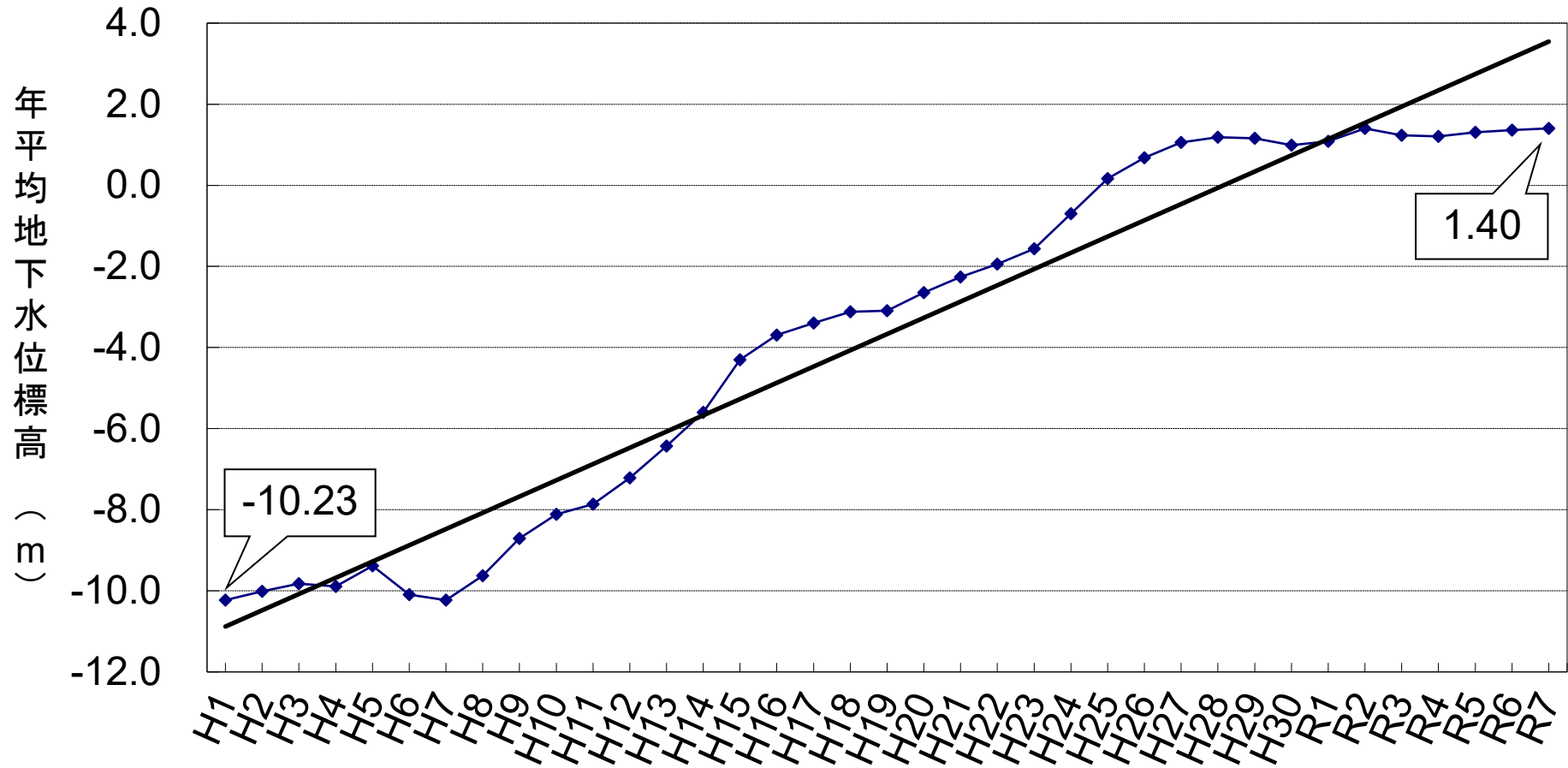


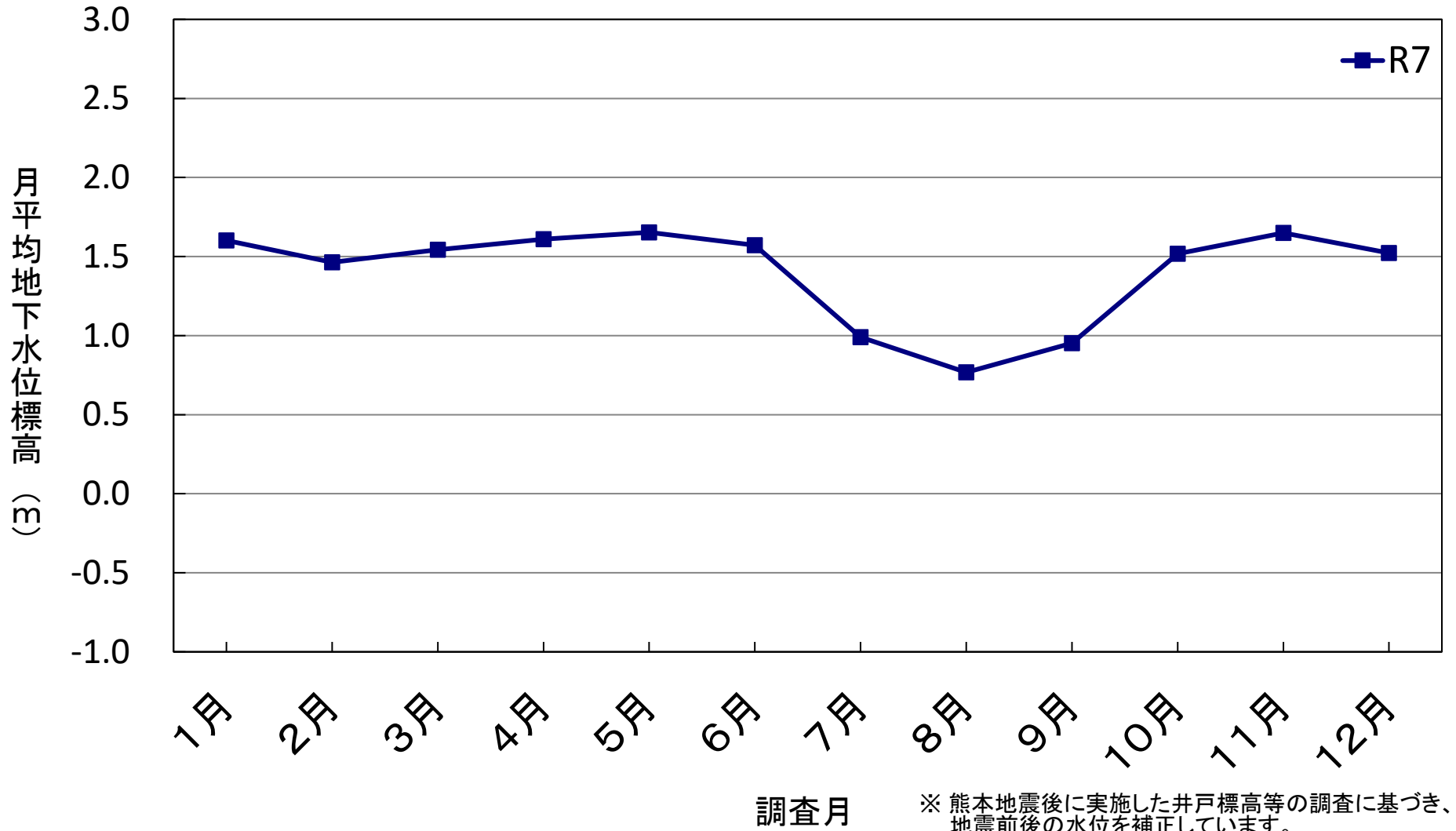
㊦長洲観測井

◆ 年平均地下水位
 — トレンド(地下水位)



※ 熊本地震後に実施した井戸標高等の調査に基づき、地震前後の水位を補正しています。
 地震前:- 0.82 m 地震後:- 0.85 m

②⑦長洲観測井



※ 熊本地震後に実施した井戸標高等の調査に基づき、
地震前後の水位を補正しています。
地震前:- 0.82 m 地震後:- 0.85 m