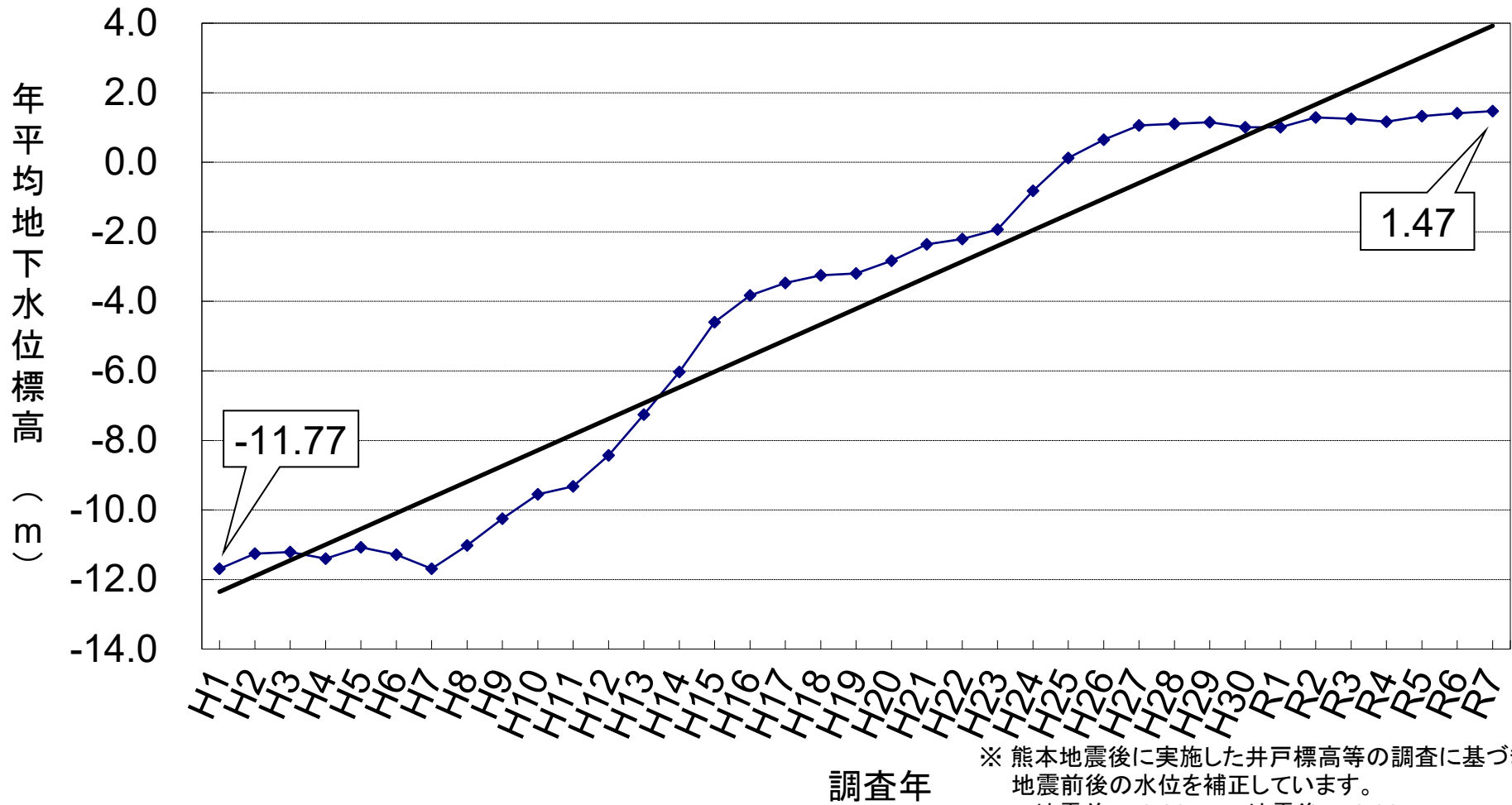
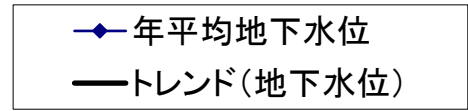
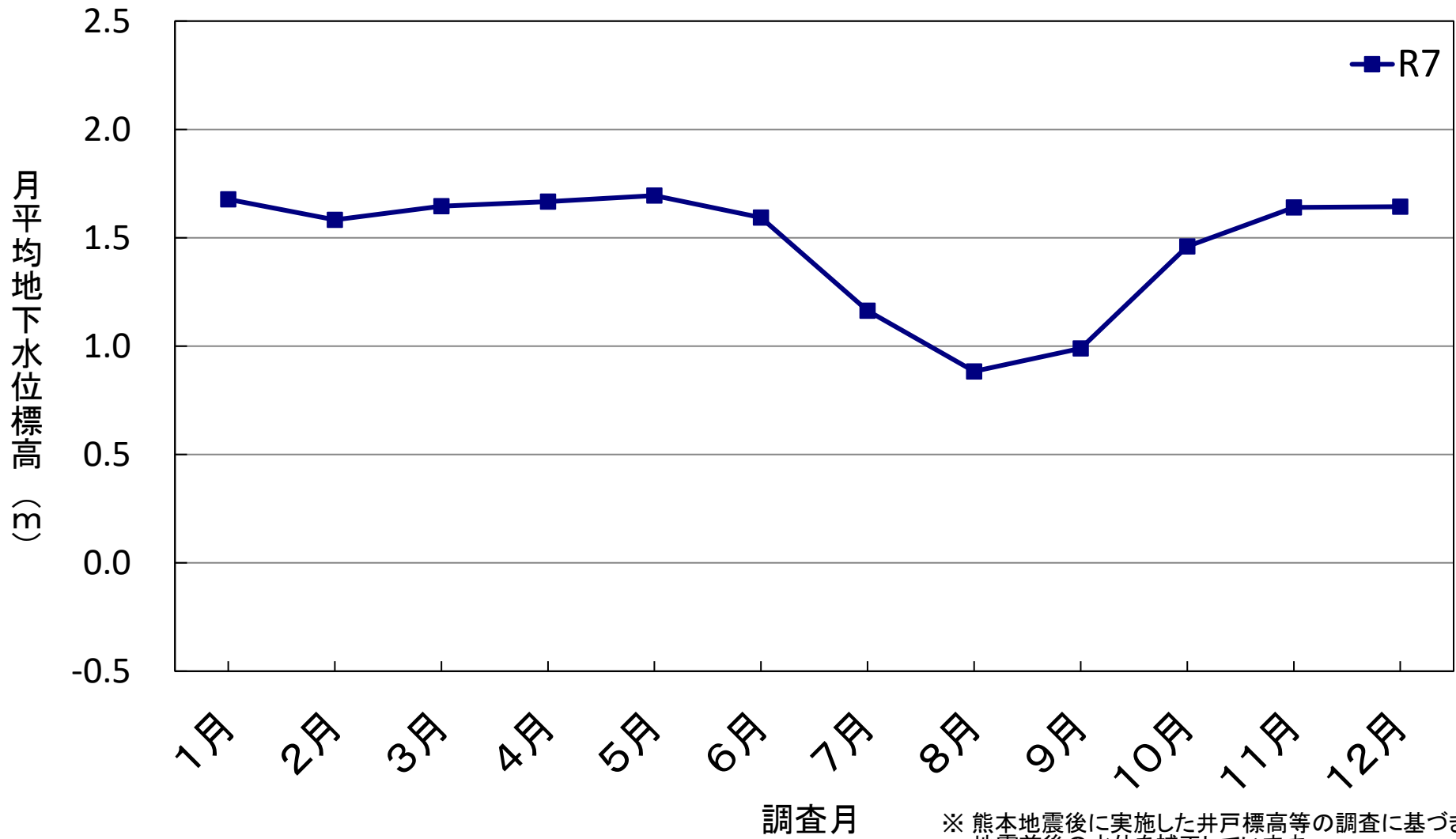


㊦蔵満観測井



※ 熊本地震後に実施した井戸標高等の調査に基づき、地震前後の水位を補正しています。
地震前: + 0.08 m 地震後: + 0.08 m

②6 蔵満観測井



※ 熊本地震後に実施した井戸標高等の調査に基づき、
地震前後の水位を補正しています。
地震前: +0.08 m 地震後: +0.08 m