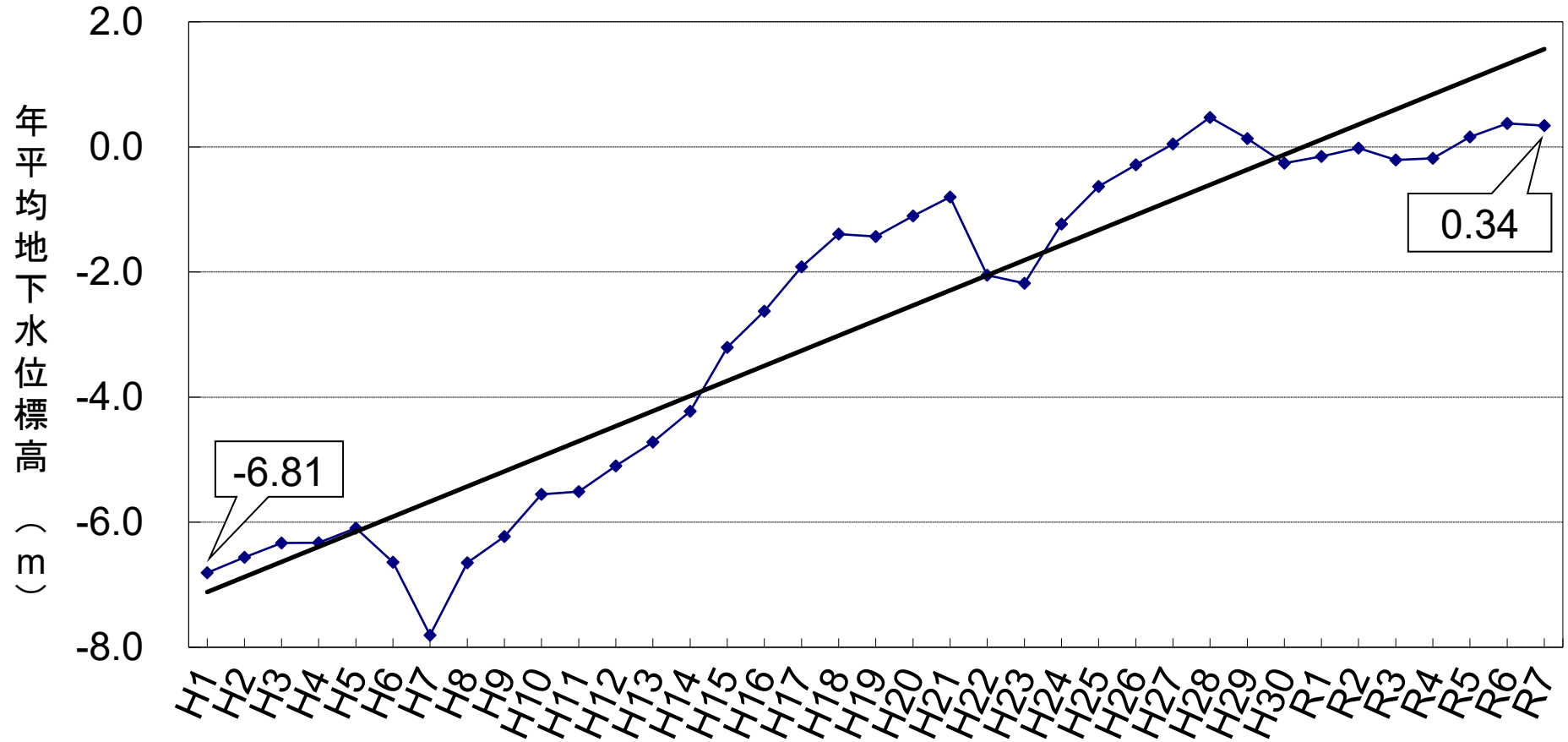
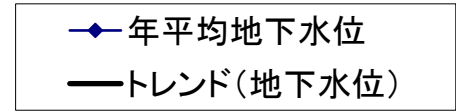


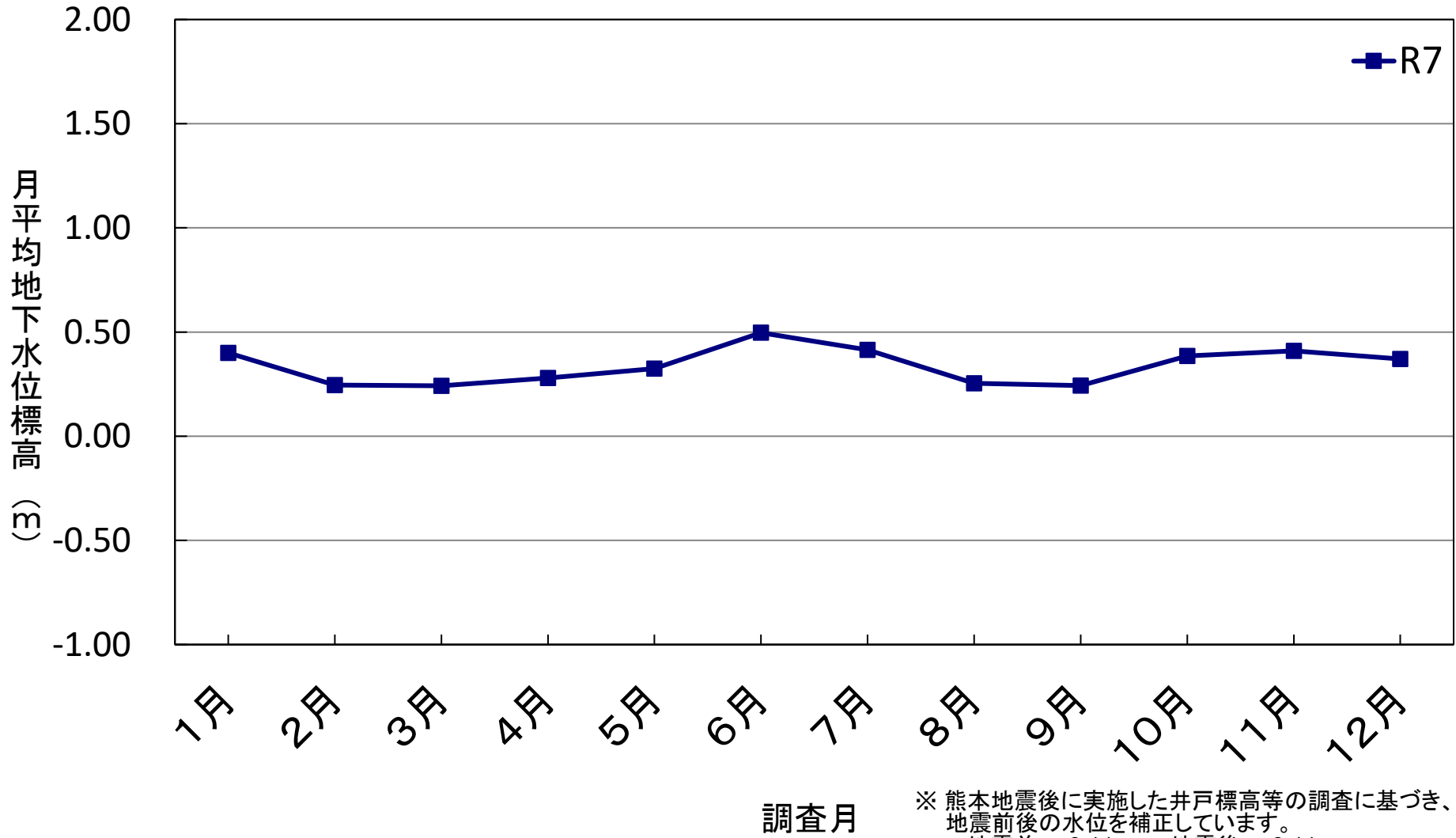
# ②⑤ 荒尾観測井



調査年

※ 熊本地震後に実施した井戸標高等の調査に基づき、地震前後の水位を補正しています。  
地震前: +0.11 m 地震後: +0.11 m

### ㊦荒尾観測井



※ 熊本地震後に実施した井戸標高等の調査に基づき、  
地震前後の水位を補正しています。  
地震前: +0.11 m 地震後: +0.11 m