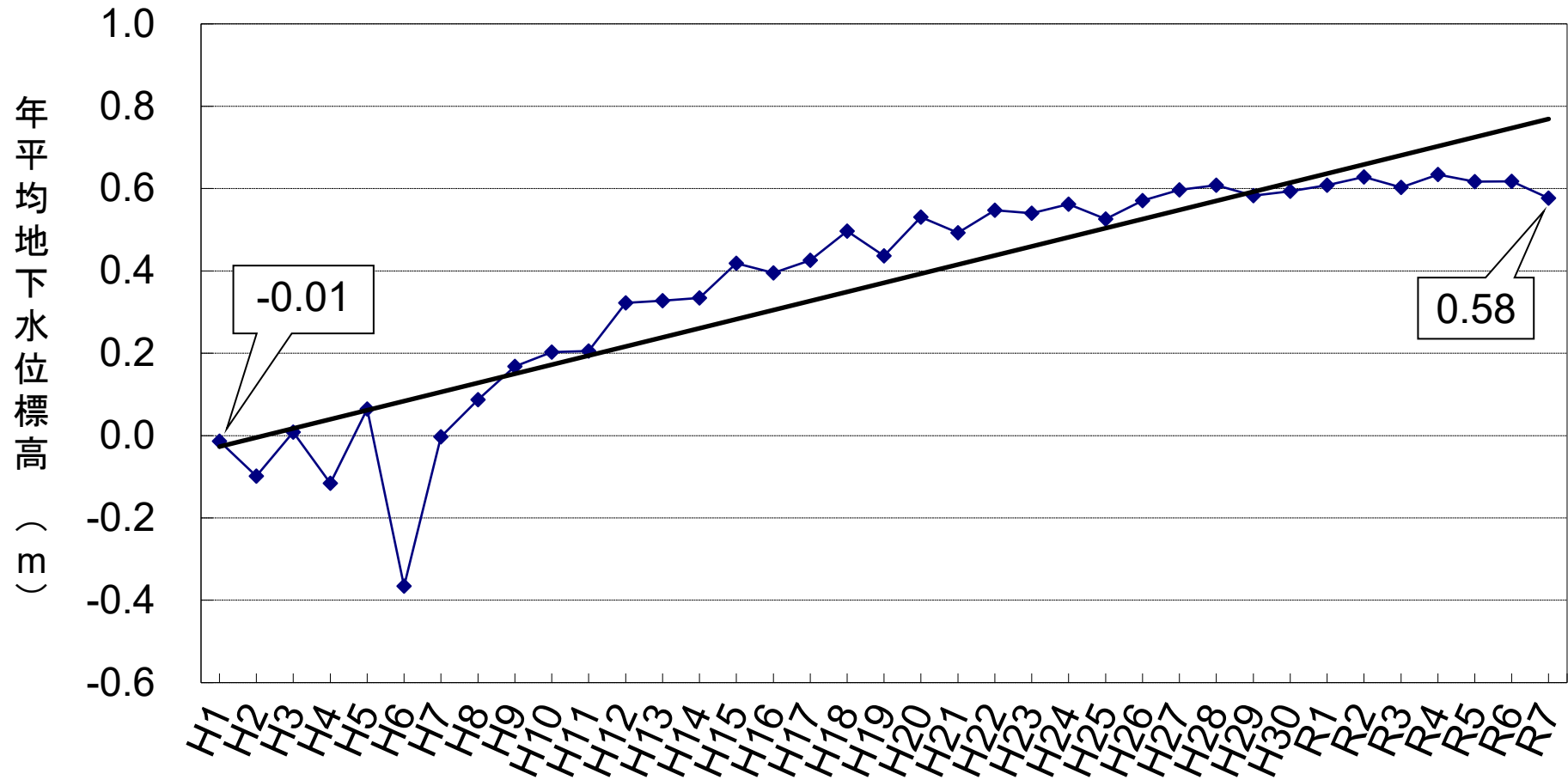


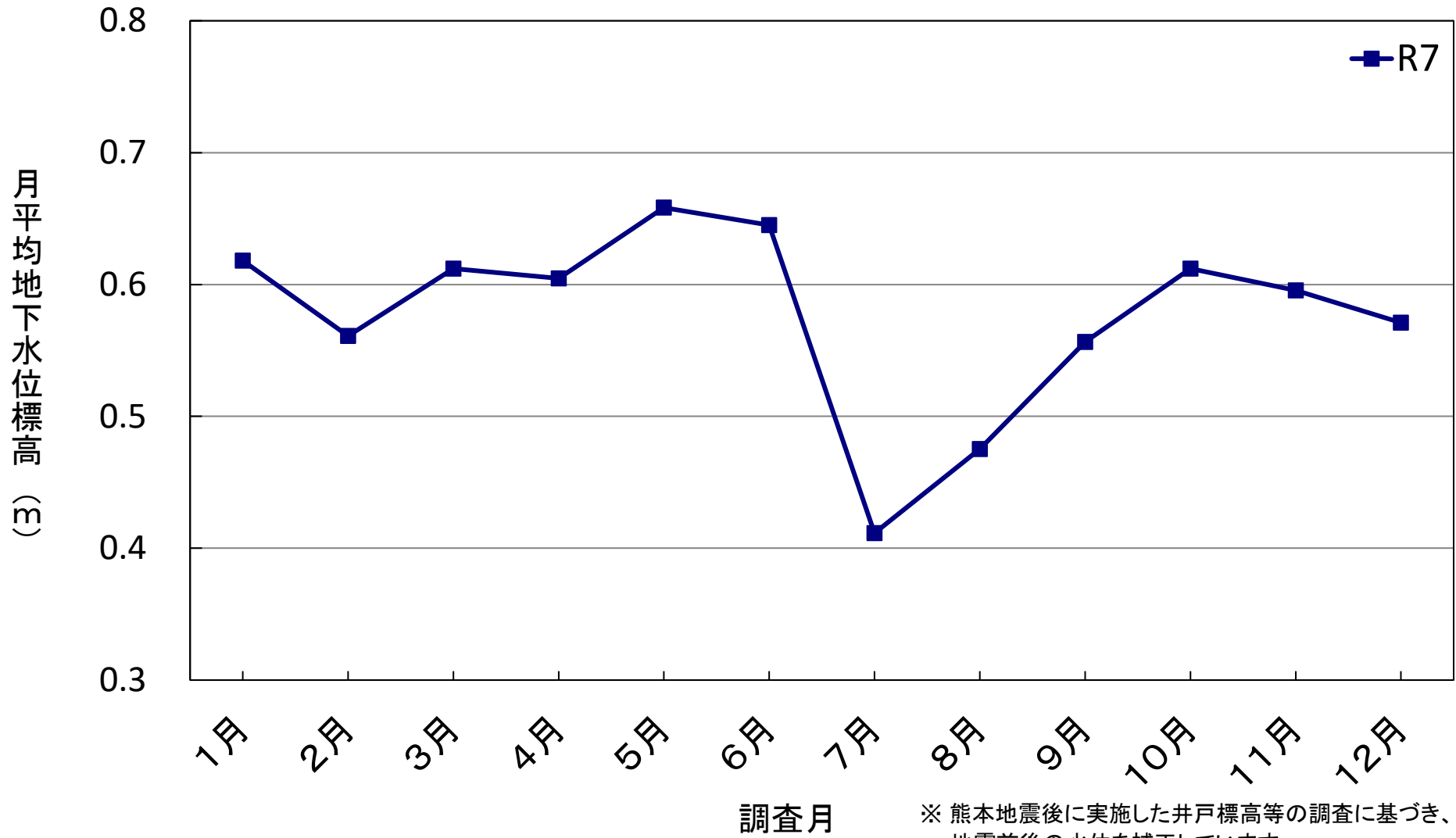
# ⑩揚町(深)観測井

◆ 年平均地下水位  
 — トレンド(地下水位)



※ 熊本地震後に実施した井戸標高等の調査に基づき、地震前後の水位を補正しています。  
 地震前: +0.22 m 地震後: +0.20 m

### ⑩揚町(深)観測井



※ 熊本地震後に実施した井戸標高等の調査に基づき、地震前後の水位を補正しています。  
地震前: +0.22 m 地震後: +0.20 m