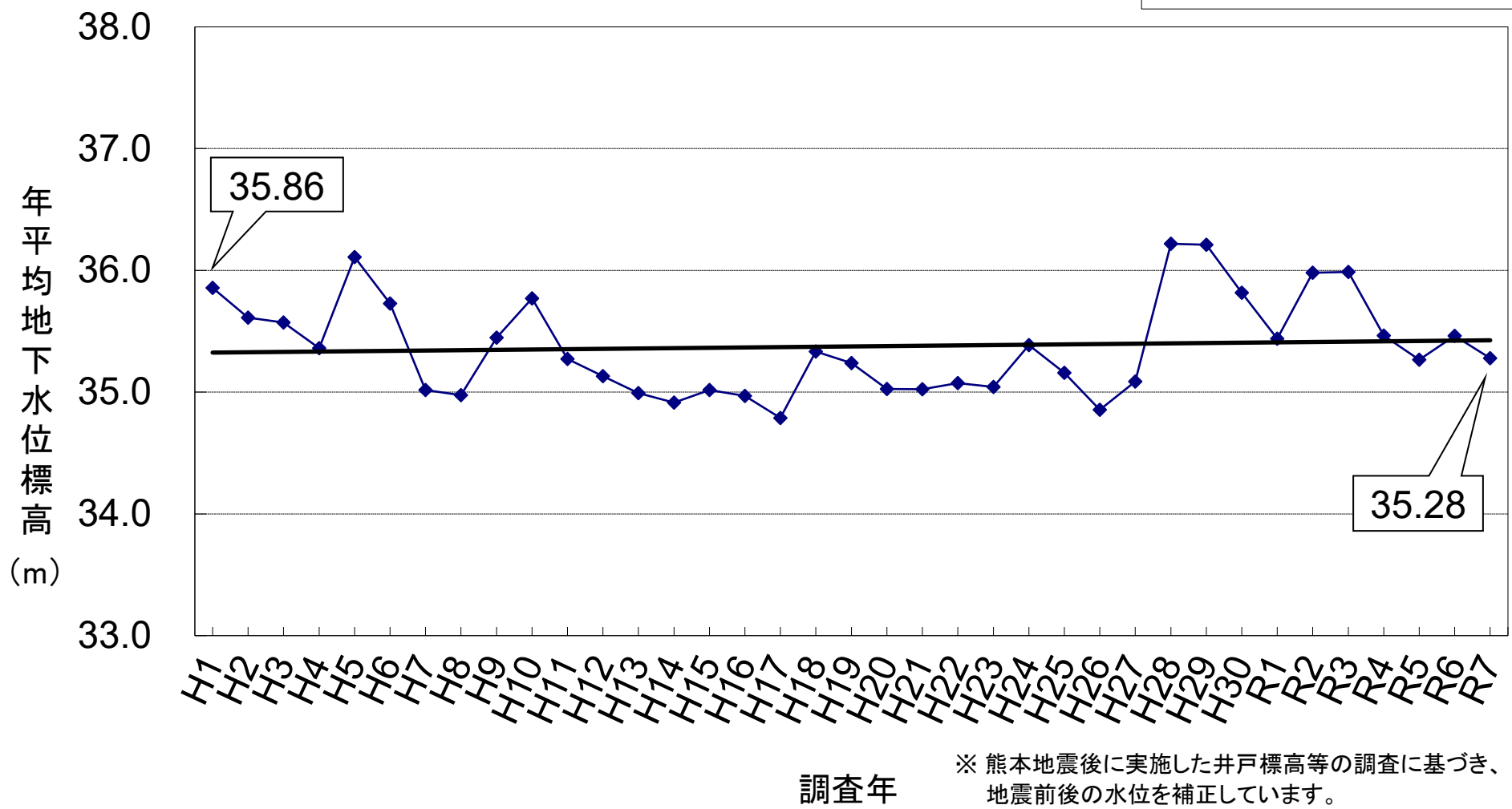
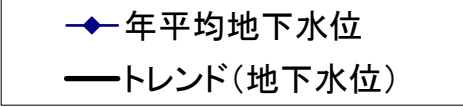
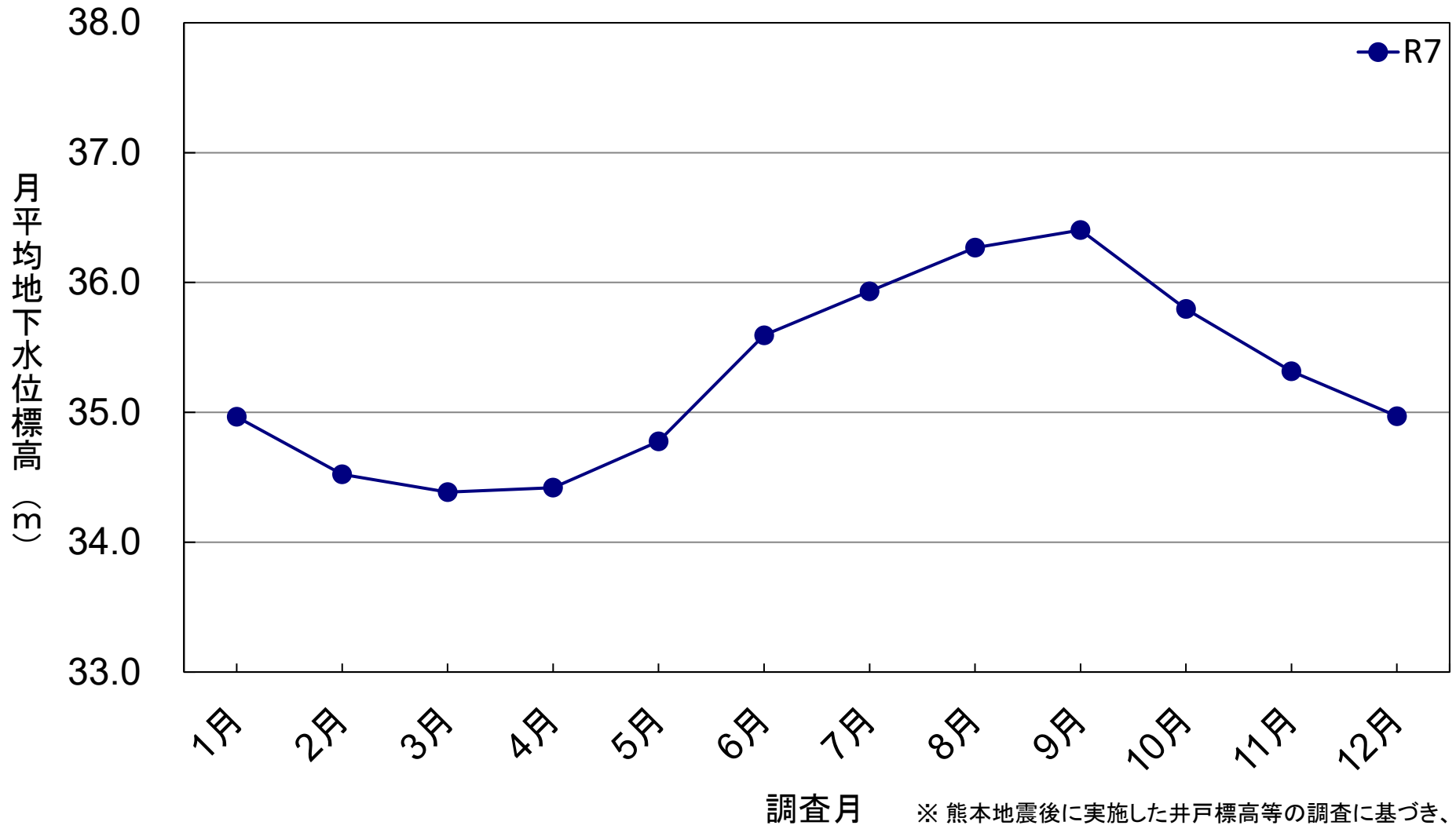


⑪ 菊池観測井



※ 熊本地震後に実施した井戸標高等の調査に基づき、地震前後の水位を補正しています。
地震前:+0.08 m 地震後:+0.11 m

⑪ 菊池観測井



※ 熊本地震後に実施した井戸標高等の調査に基づき、
地震前後の水位を補正しています。
地震前:+0.08 m 地震後:+0.11 m