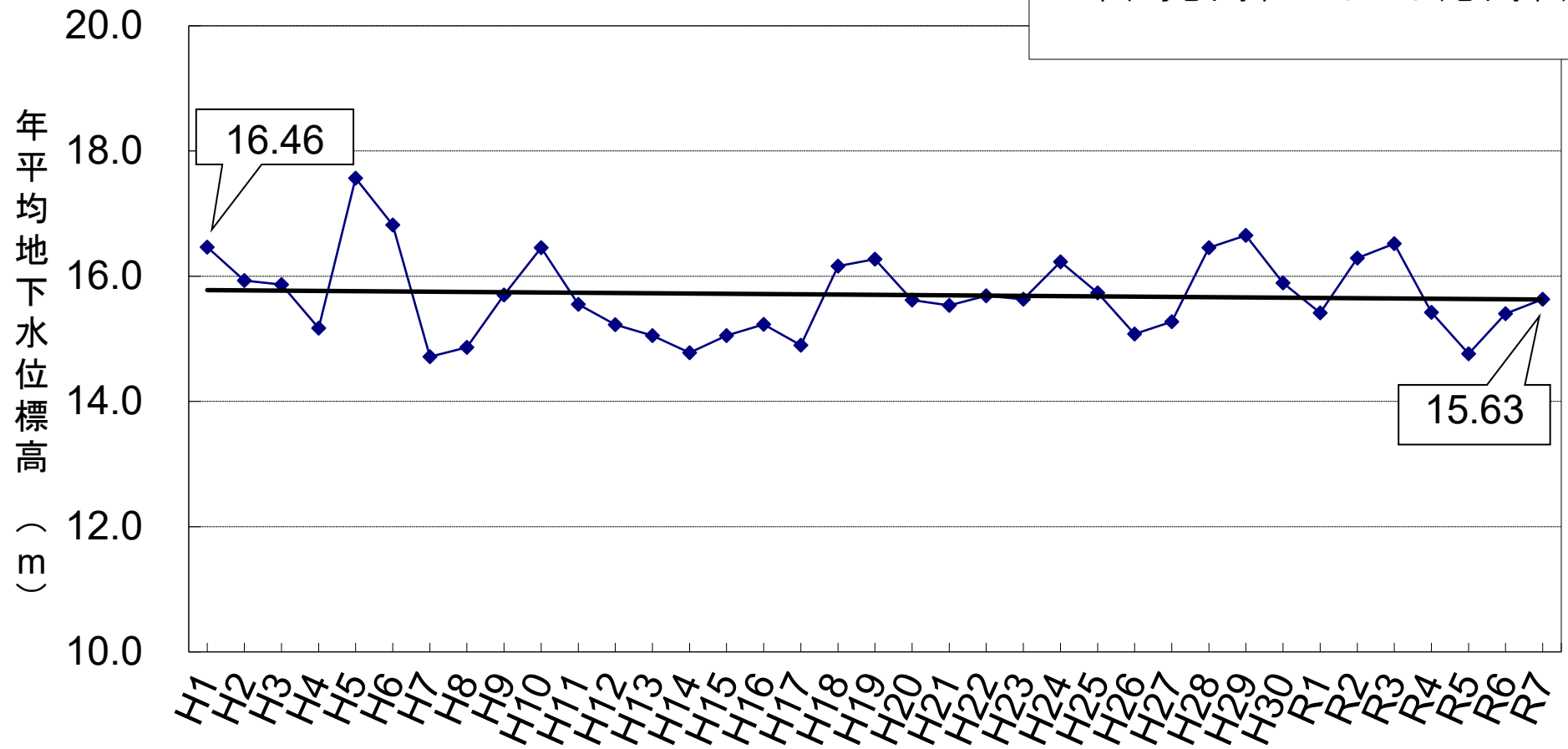


# ⑩益城観測井

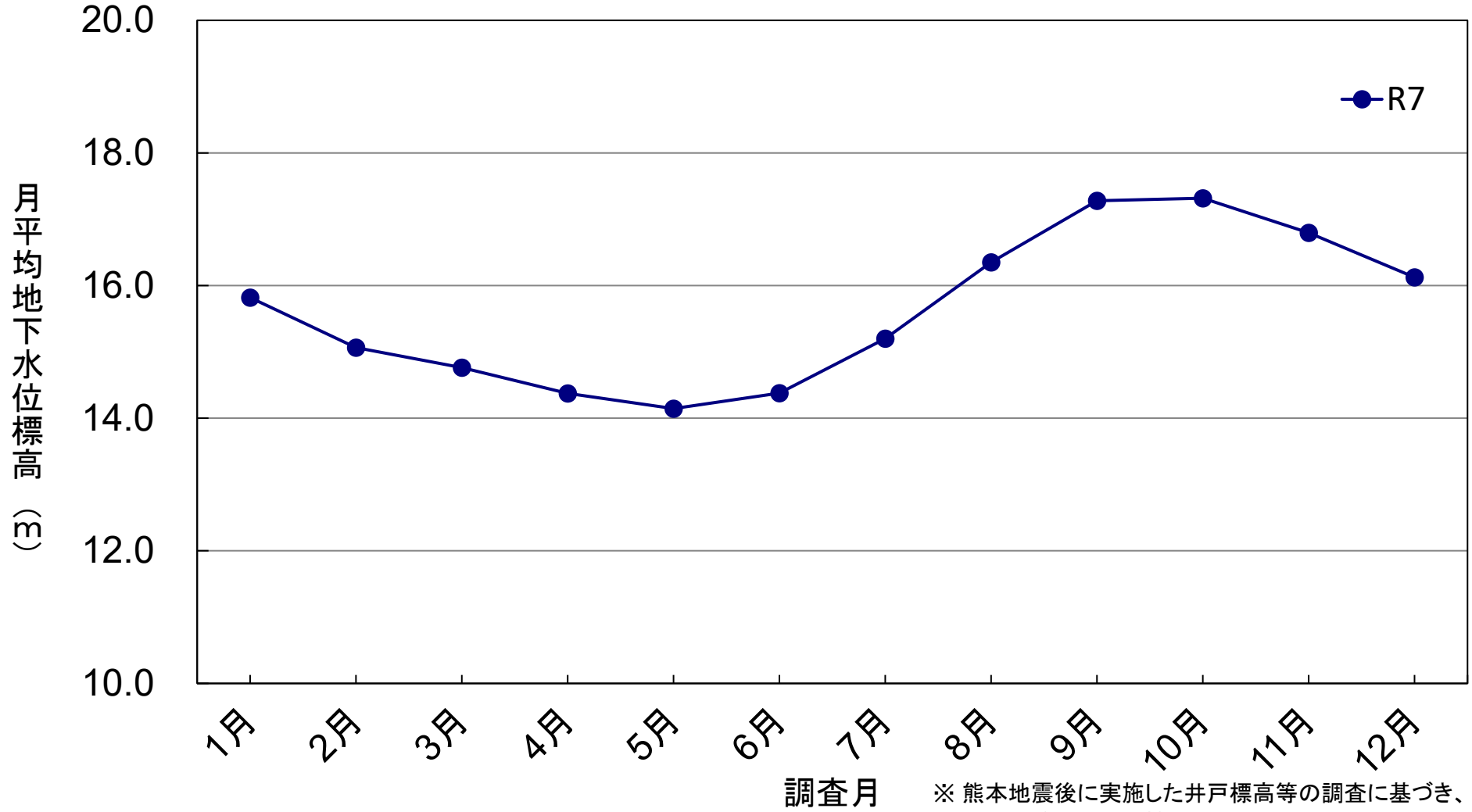
◆ 年平均地下水位 —トレンド(地下水位)



調査年

※ 熊本地震後に実施した井戸標高等の調査に基づき、地震前後の水位を補正しています。  
地震前:- 0.94 m 地震後:- 1.59 m

# ⑩益城観測井



※ 熊本地震後に実施した井戸標高等の調査に基づき、  
地震前後の水位を補正しています。  
地震前:- 0.94 m 地震後:- 1.59 m