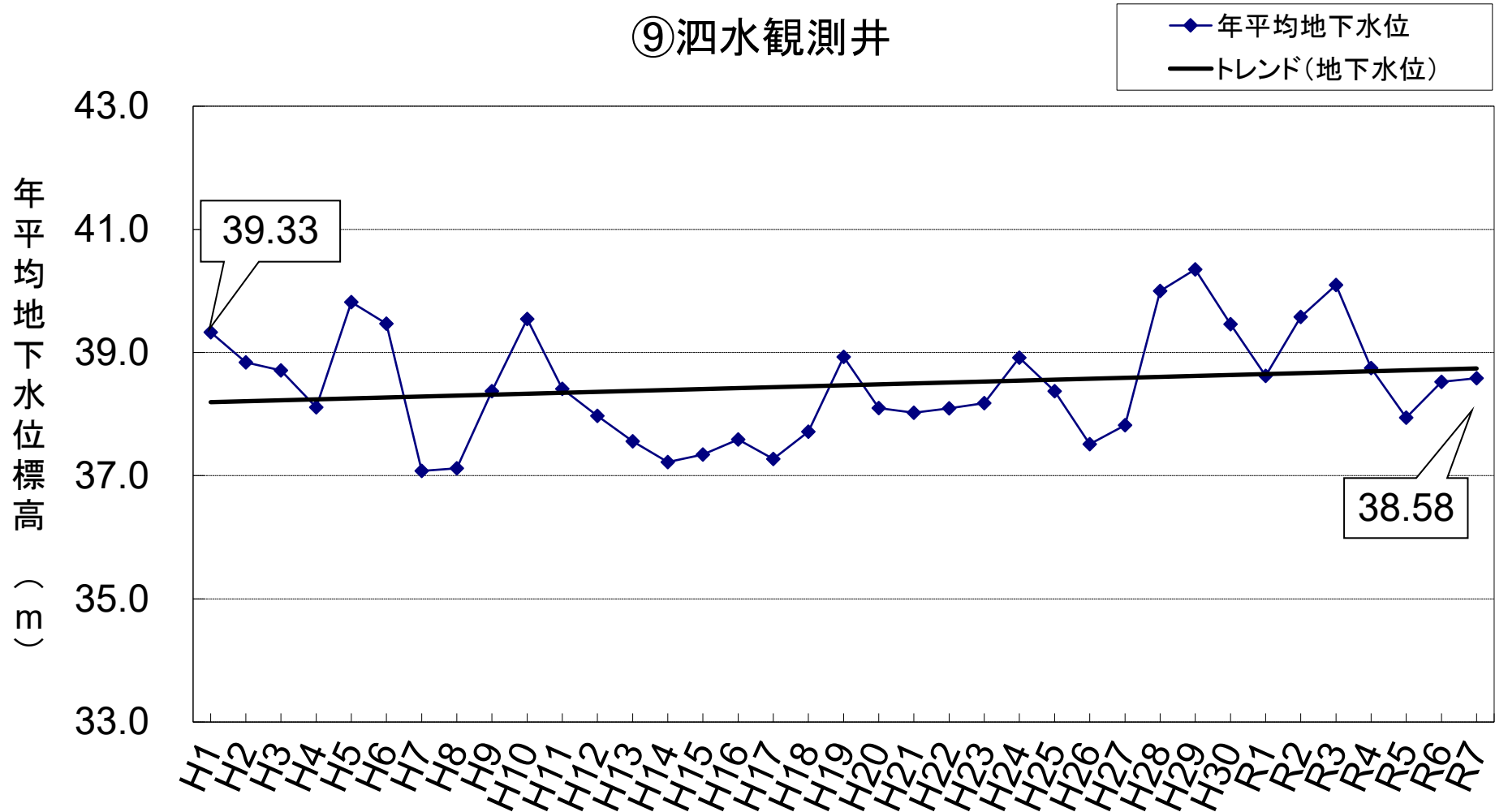


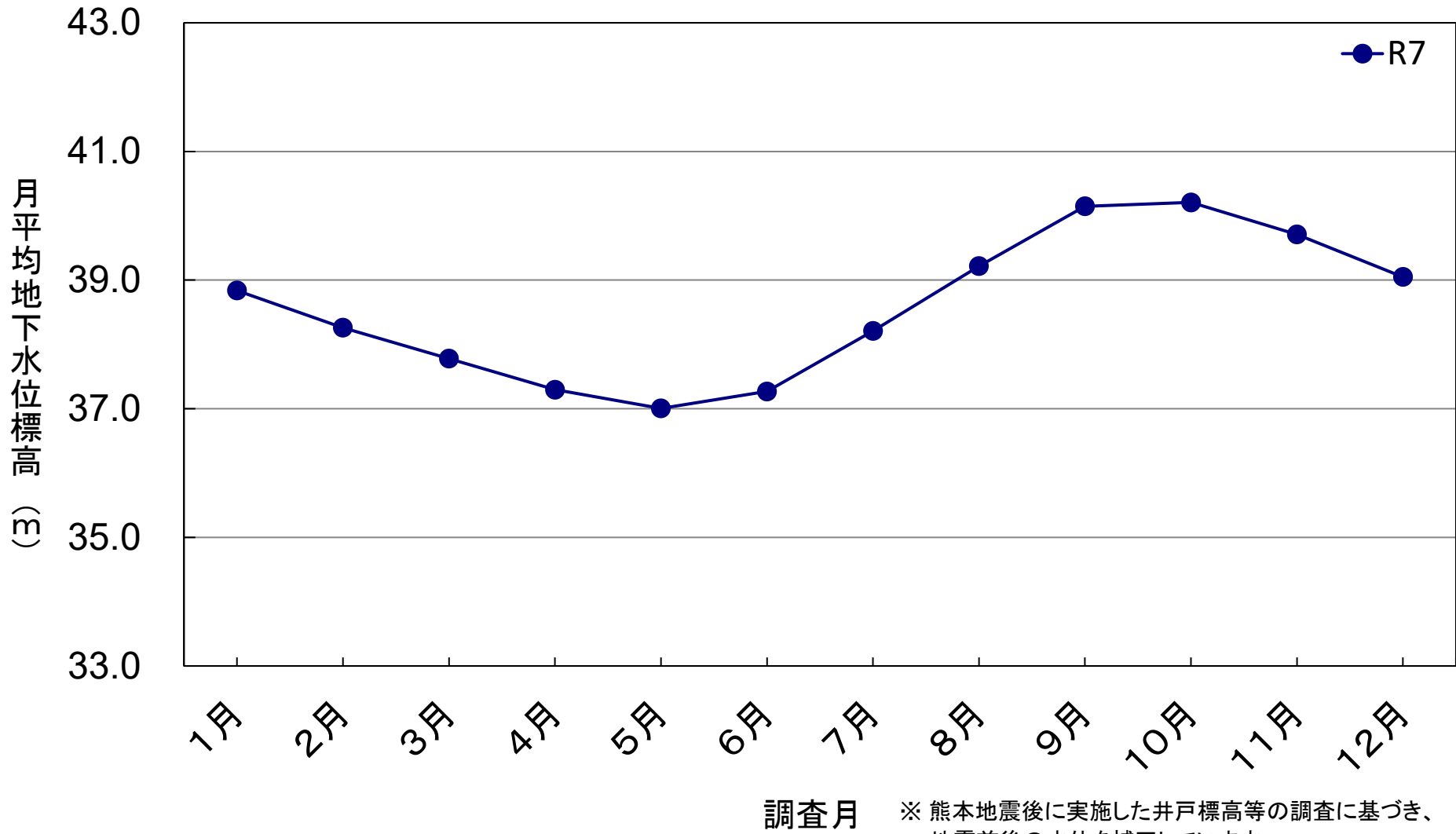
### ⑨ 泗水観測井



調査年

※ 熊本地震後に実施した井戸標高等の調査に基づき、地震前後の水位を補正しています。  
 地震前: +0.04 m 地震後: +0.08 m

### ⑨泗水観測井



※ 熊本地震後に実施した井戸標高等の調査に基づき、地震前後の水位を補正しています。  
地震前: +0.04 m 地震後: +0.08 m