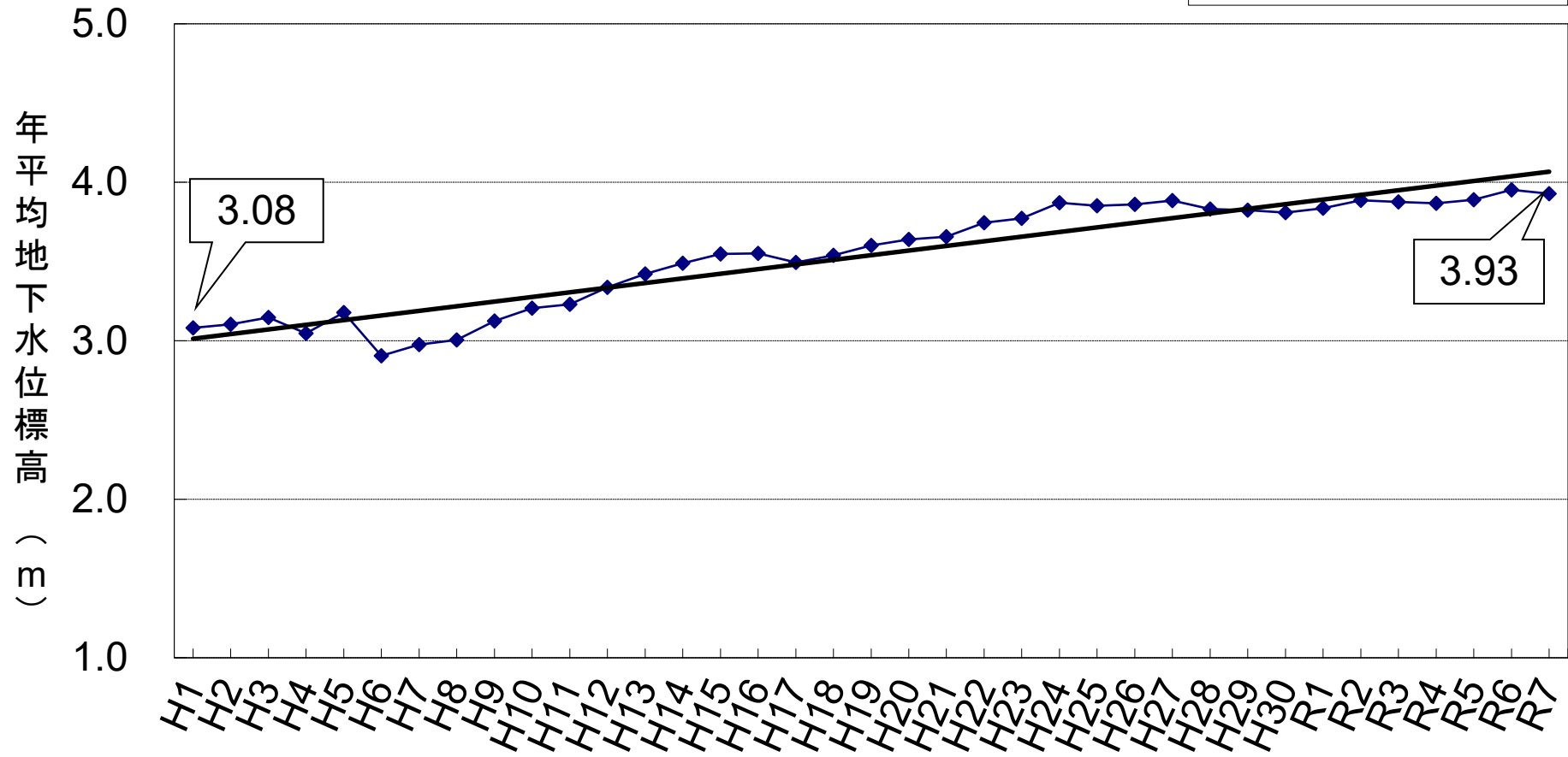


⑧城南観測井

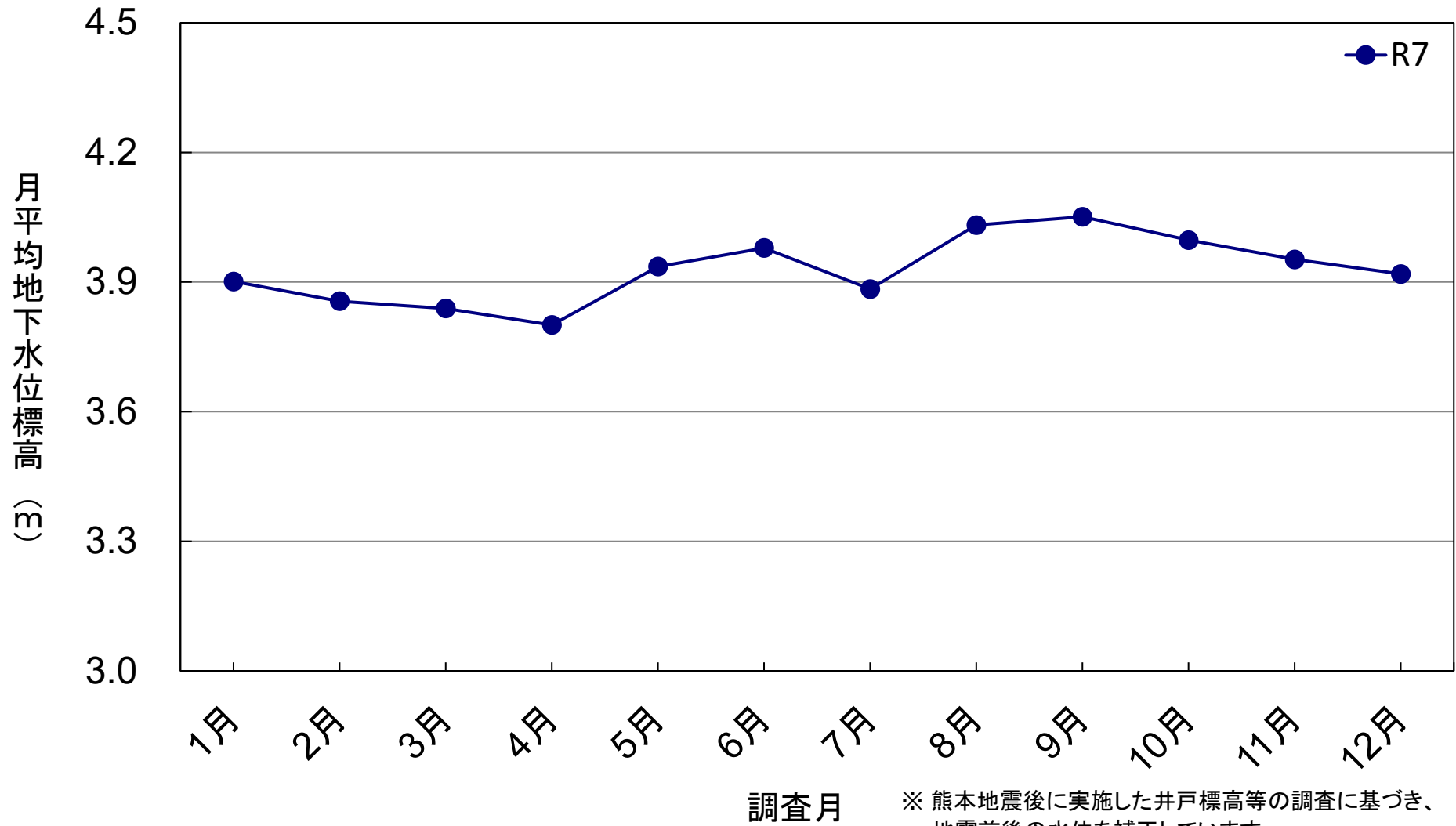
◆ 年平均地下水位
— トレンド(地下水位)



調査年

※ 熊本地震後に実施した井戸標高等の調査に基づき、
地震前後の水位を補正しています。
地震前:+ 0.17 m 地震後:- 0.08 m

⑧城南観測井



※ 熊本地震後に実施した井戸標高等の調査に基づき、
地震前後の水位を補正しています。
地震前: +0.17 m 地震後: -0.08 m