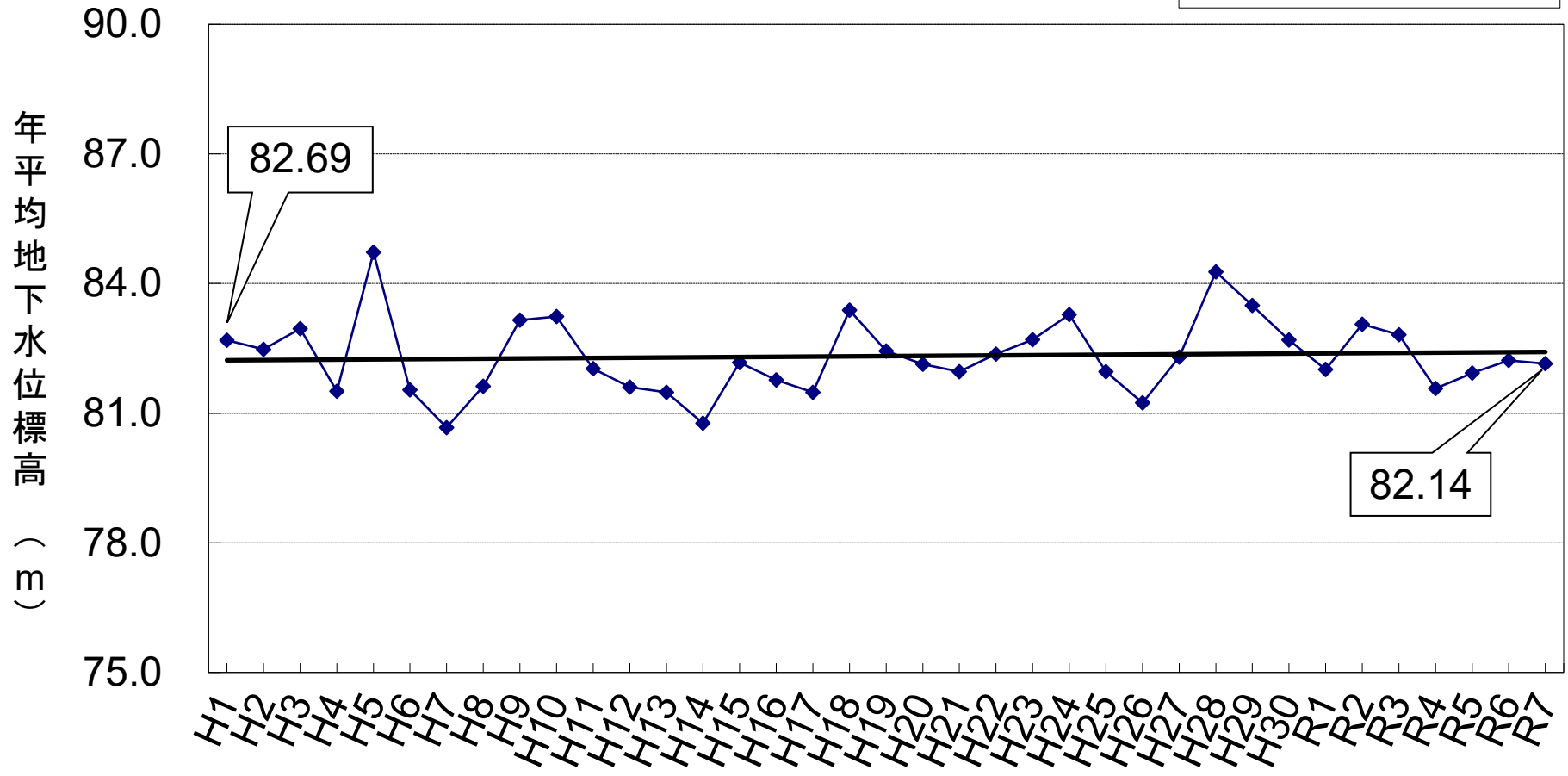
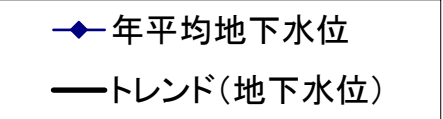
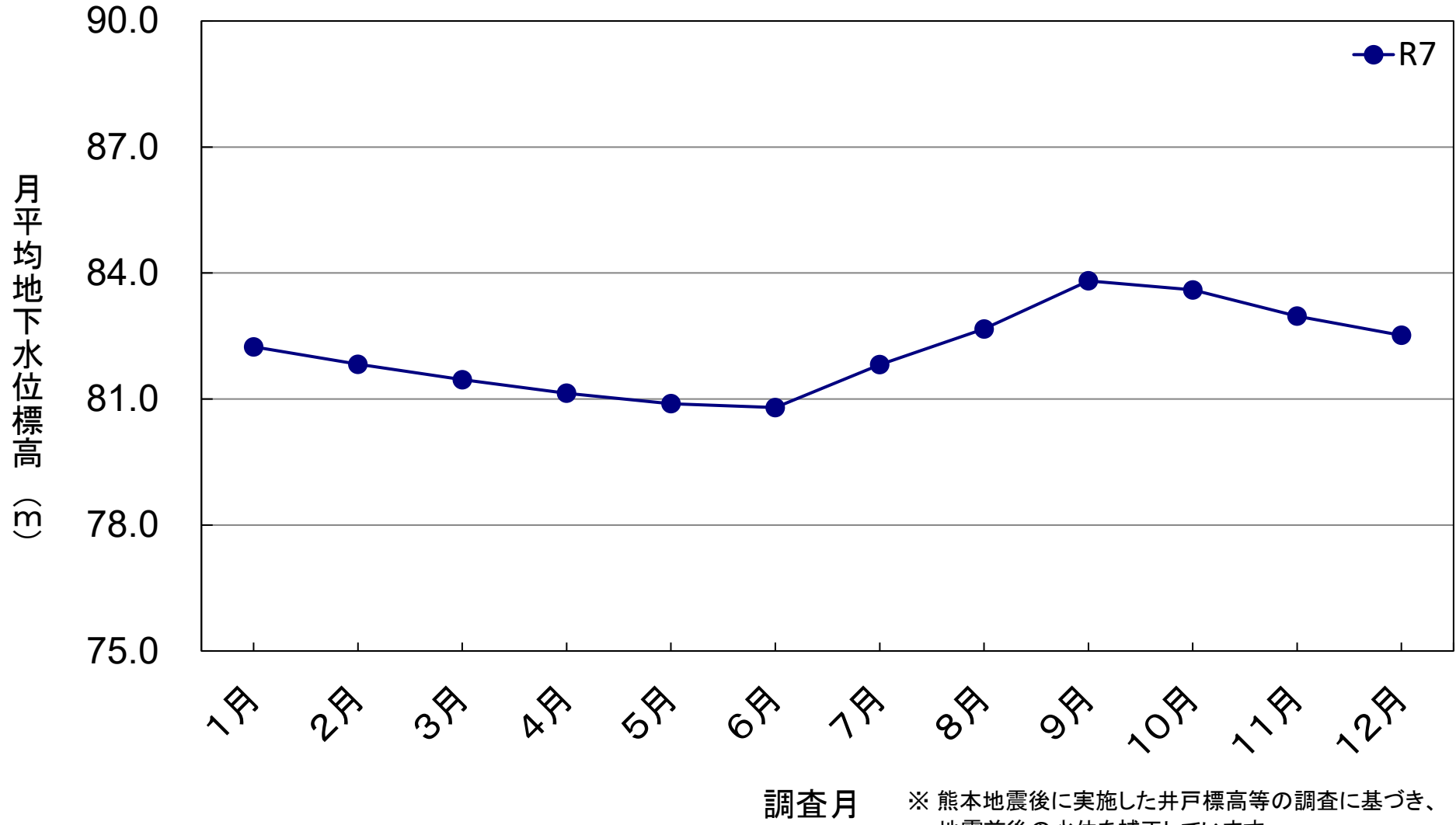


# ⑥大津観測井



※ 熊本地震後に実施した井戸標高等の調査に基づき、地震前後の水位を補正しています。  
地震前:- 0.06 m 地震後:- 0.16 m

# ⑥大津観測井



※ 熊本地震後に実施した井戸標高等の調査に基づき、地震前後の水位を補正しています。  
地震前:- 0.06 m 地震後:- 0.16 m