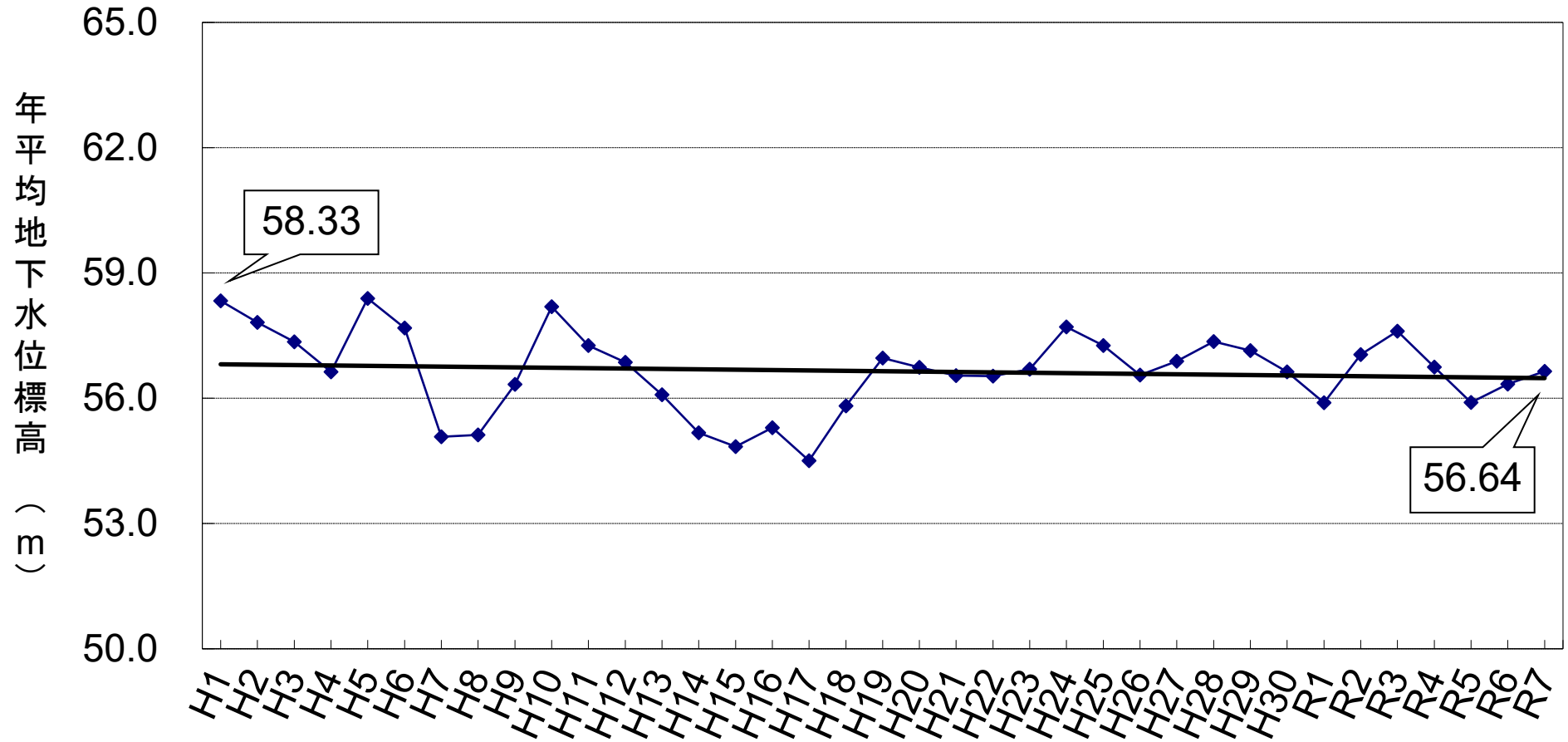
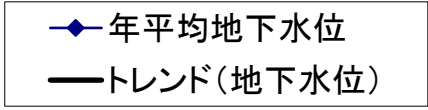


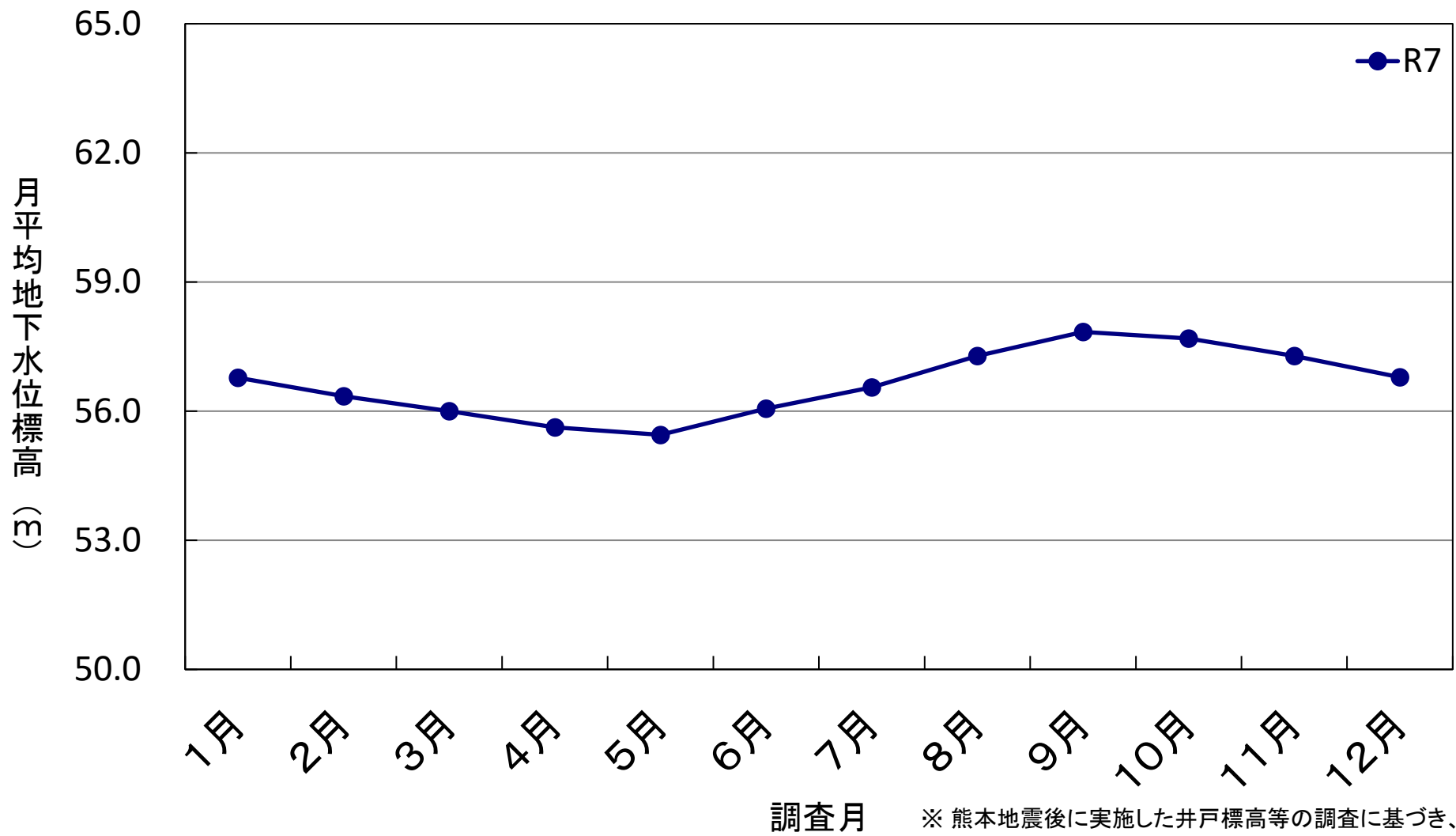
③西合志観測井



調査年

※ 熊本地震後に実施した井戸標高等の調査に基づき、地震前後の水位を補正しています。
地震前:- 0.10 m 地震後:- 0.11 m

③西合志観測井



※ 熊本地震後に実施した井戸標高等の調査に基づき、
地震前後の水位を補正しています。
地震前:- 0.10 m 地震後:- 0.11 m