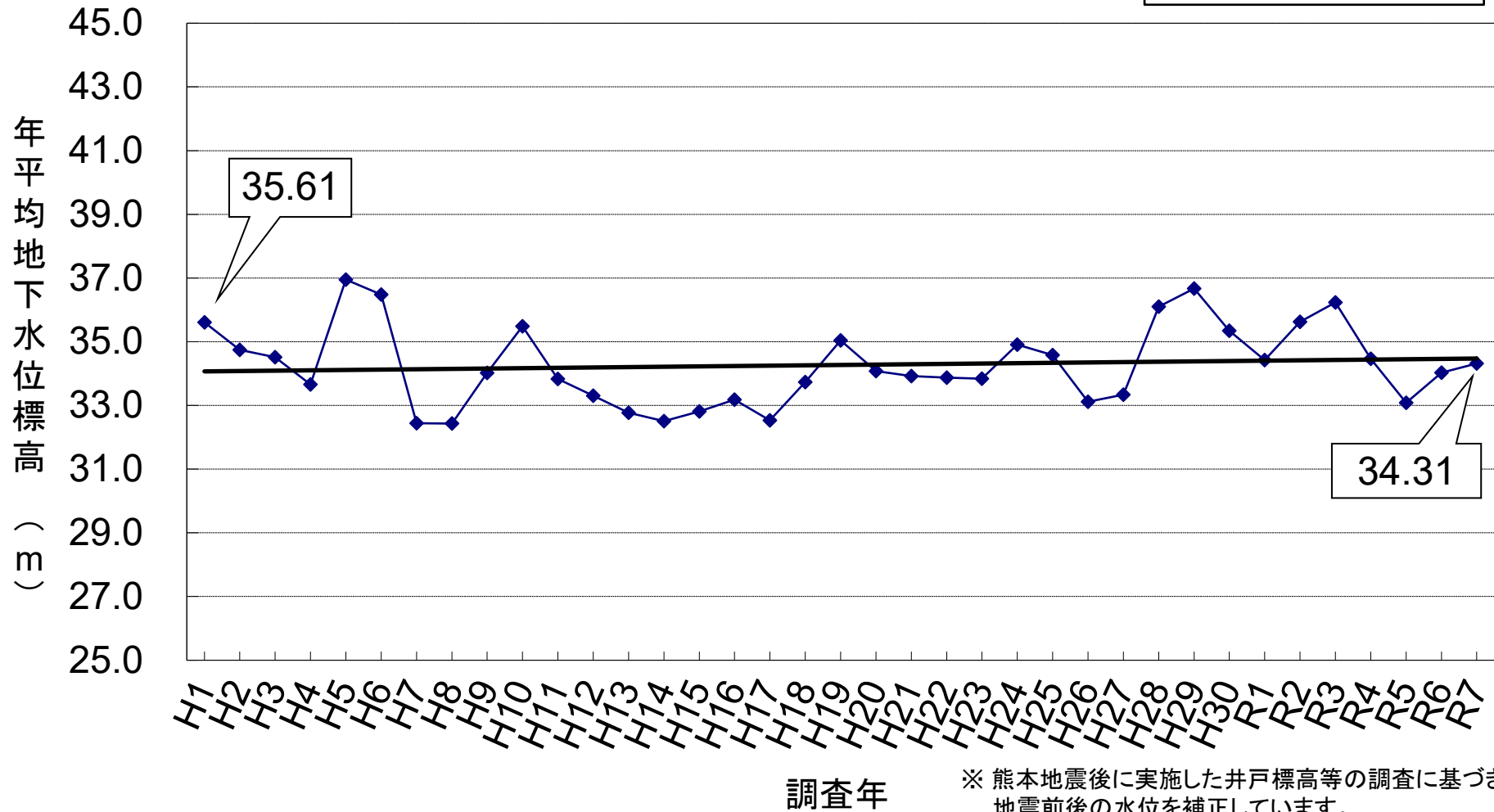
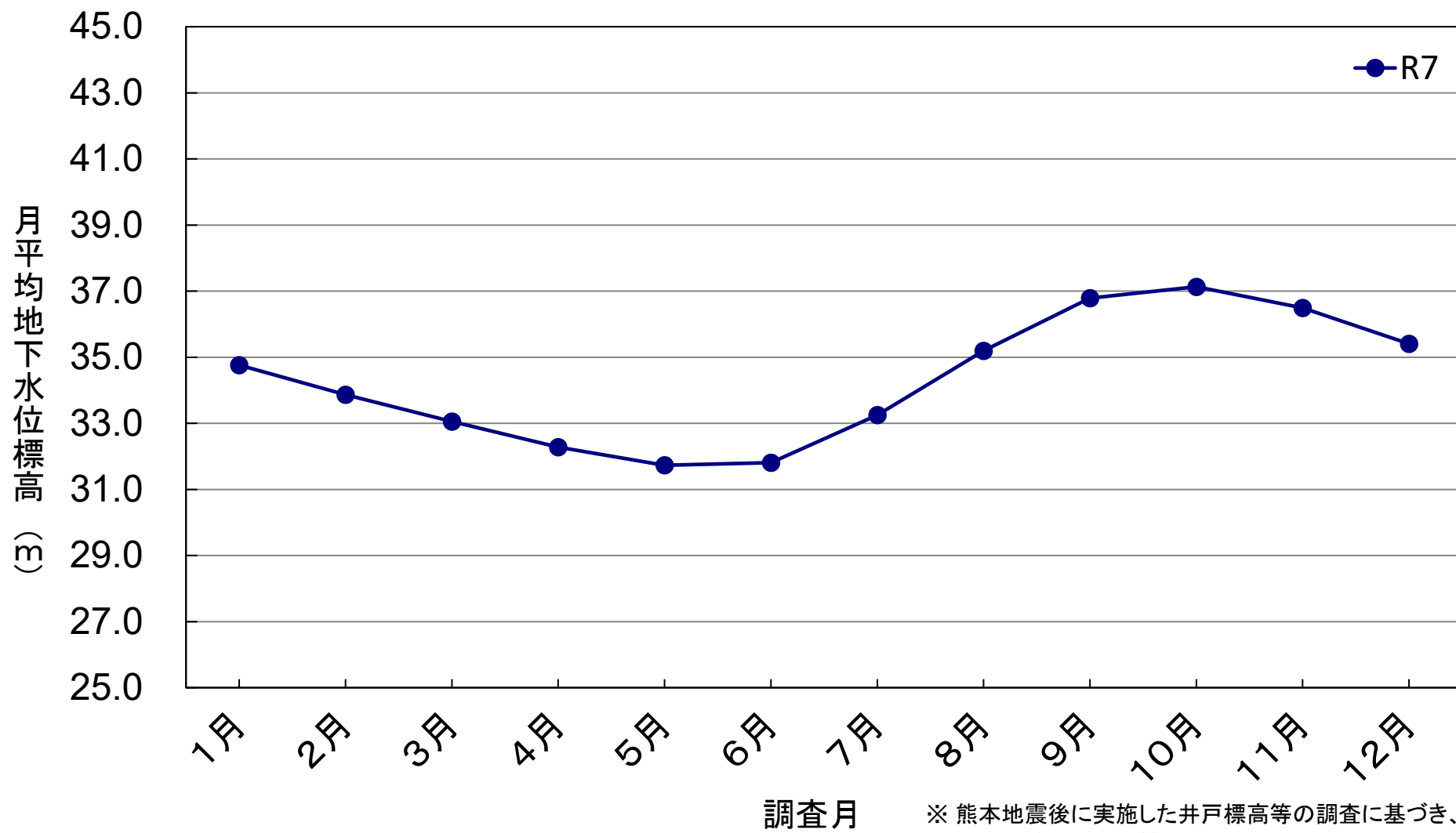


②合志観測井



※ 熊本地震後に実施した井戸標高等の調査に基づき、地震前後の水位を補正しています。
地震前: +0.28 m 地震後: +0.17 m

②合志観測井



※ 熊本地震後に実施した井戸標高等の調査に基づき、地震前後の水位を補正しています。

地震前: +0.28 m 地震後: +0.17 m