

熊本県の賃金・労働時間及び雇用の動き

「毎月勤労統計調査(厚生労働省)」
地方集計結果より

令和8年
(2026年)

3
月分



令和8年5月

熊本県 企画振興部 交通政策・統計局
統計調査課 産業・教育統計班

目次

結果概要

1 賃金の動き	1
2 労働時間の動き	2
3 雇用の動き	3

指数

1 産業別名目賃金指数	4
2 産業別総実労働時間指数	5
3 産業別所定外労働時間指数	6
4 産業別常用雇用指数	7

統計表

1 産業、性別常用労働者の1人平均月間現金給与額(第1表)	8
2 産業、性別常用労働者の1人平均月間出勤日数及び実労働時間数(第2表)	10
3 産業、性別常用労働者数及びパートタイム労働者比率(第3表)	12
4 事業所規模、性別常用労働者の1人平均月間現金給与額(第4表)	16
5 事業所規模、性別常用労働者の1人平均月間出勤日数及び実労働時間数(第5表)	〃
6 事業所規模、産業、就業形態別常用労働者の1人平均月間現金給与額(第6表)	〃
7 事業所規模、産業、就業形態別常用労働者の1人平均月間出勤日数及び実労働時間数(第7表)	17
8 事業所規模、産業、就業形態別常用労働者数(第8表)	〃

グラフで見る今月の動き	18
-------------	----

毎月勤労統計調査の説明	19-20
-------------	-------

【 調査結果利用上の注意 】

この調査は、経済センサスの結果を母集団として標本事業所を抽出し、得られた結果から賃金、労働時間及び雇用を推計する標本調査です。

指数については、令和4年1月分公表時から基準年を令和2年とし、令和2年平均＝100として算定しました。これに伴い、令和3年12月分までの指数を遡及改訂し、令和3年12月分までの増減率については、改訂前の指数で計算しているため、改訂後の指数で計算した場合とは必ずしも一致しません。

また、令和6年1月分より令和3年経済センサスー活動調査結果に基づき、推計に用いる母集団労働者数を更新(ベンチマーク更新)しています。ベンチマーク更新に伴い常用雇用指数及びその前年同月比等についても遡及改訂しています。なお、常用雇用指数については、基準年(令和2年)が100となるように再算出をしています。

※ 統計表上の「-」は該当数字がないもの、「X」は調査事業所が少数であるため、公表しないものを示しています。

1 賃金の動き

※（ ）カッコ内は事業所規模30人以上の数値。

3月の本県1人平均支給額[現金給与総額]は285,601円（30人以上 301,871円）、前年同月比は5.2%増（4.5%増）となっている。

きまって支給する給与は259,992円（30人以上 283,053円）、前年同月比は1.7%増（2.5%増）となった。

また、特別給与は25,609円（30人以上 18,818円）で前年同月に比べて9,687円増（6,172円増）であった。

なお、きまって支給する給与（所定内給与+所定外給与）のうち、所定内給与は244,014円（30人以上 263,336円）、前年同月比は1.5%増（2.3%増）、所定外給与は15,978円（19,717円）であった。

（事業所規模 5人以上）

	現金給与総額		きまって支給する給与		所定内給与		特別給与	
	前年同月比		前年同月比		前年同月比		前年同月差	
	円	%	円	%	円	%	円	円
調査産業計	285,601	5.2	259,992	1.7	244,014	1.5	25,609	9,687
鉱業、採石業、砂利採取業	-	-	-	-	-	-	-	-
建設業	297,402	5.4	292,040	3.5	275,321	3.0	5,362	5,142
製造業	377,786	13.0	331,016	6.2	293,341	4.8	46,770	24,103
電気・ガス・熱供給・水道業	495,941	18.6	495,941	18.7	417,877	9.3	0	0
情報通信業	472,146	6.9	415,909	4.3	397,410	5.0	56,237	13,191
運輸業、郵便業	285,350	2.0	284,830	2.0	248,195	△ 1.5	520	95
卸売業・小売業	234,929	7.1	218,393	0.7	210,374	1.8	16,536	14,028
金融業、保険業	417,828	9.9	395,051	8.6	375,519	10.2	22,777	6,289
不動産業、物品賃貸業	314,683	△ 9.4	312,270	△ 2.7	280,273	△ 11.8	2,413	△ 24,088
学術研究、専門・技術サービス業	448,237	39.1	342,826	7.7	314,894	9.0	105,411	101,653
宿泊業、飲食サービス業	122,442	7.1	122,185	7.3	116,089	7.6	257	△ 98
生活関連サービス業、娯楽業	200,424	5.1	195,715	8.0	180,974	9.4	4,709	△ 4,720
教育、学習支援業	390,191	14.1	297,063	△ 9.8	292,368	△ 10.0	93,128	80,646
医療、福祉	280,251	△ 2.4	258,658	1.6	249,795	1.7	21,593	△ 10,755
複合サービス事業	353,199	2.5	352,434	3.1	332,875	6.0	765	△ 1,756
サービス業（他に分類されないもの）	230,162	△ 5.4	220,026	0.2	200,638	0.3	10,136	△ 13,545

※事業所規模「5人以上」には30人以上の事業所も含む

（事業所規模 30人以上）

	現金給与総額		きまって支給する給与		所定内給与		特別給与	
	前年同月比		前年同月比		前年同月比		前年同月差	
	円	%	円	%	円	%	円	円
調査産業計	301,871	4.5	283,053	2.5	263,336	2.3	18,818	6,172
鉱業、採石業、砂利採取業	-	-	-	-	-	-	-	-
建設業	331,145	1.3	331,059	1.4	315,257	6.1	86	86
製造業	394,420	10.4	342,265	3.6	301,413	2.2	52,155	25,407
電気・ガス・熱供給・水道業	495,941	3.7	495,941	3.8	417,877	2.4	0	0
情報通信業	461,011	2.6	414,845	6.6	401,729	8.6	46,166	△ 13,667
運輸業、郵便業	273,591	3.5	272,755	3.5	239,736	1.3	836	140
卸売業・小売業	244,335	14.0	228,791	9.4	217,440	10.0	15,544	10,434
金融業、保険業	471,797	10.0	432,799	3.7	408,503	5.1	38,998	27,451
不動産業、物品賃貸業	272,035	△ 26.4	263,485	△ 7.5	248,692	△ 9.2	8,550	△ 76,227
学術研究、専門・技術サービス業	342,670	7.6	324,462	4.5	299,833	5.3	18,208	9,883
宿泊業、飲食サービス業	129,192	2.7	128,524	2.9	121,638	5.5	668	△ 271
生活関連サービス業、娯楽業	182,237	△ 6.5	182,237	△ 4.1	172,766	△ 4.7	0	△ 4,984
教育、学習支援業	327,833	△ 4.9	319,279	△ 6.5	312,695	△ 6.6	8,554	5,729
医療、福祉	305,333	3.4	294,808	1.8	281,536	1.5	10,525	5,008
複合サービス事業	351,948	3.7	350,713	3.4	327,480	5.2	1,235	875
サービス業（他に分類されないもの）	213,598	△ 4.6	202,702	4.4	185,530	4.4	10,896	△ 18,718

2 労働時間の動き

※（ ）カッコ内は事業所規模30人以上の数値。

3月の総実労働時間は140.7時間（30人以上147.9時間）で前年同月比は0.5%増（3.5%増）であった。

所定内労働時間は131.4時間（30人以上136.8時間）で前年同月比は0.6%増（3.0%増）、所定外労働時間は9.3時間（30人以上11.1時間）で前年同月比は0.0%（9.9%増）であった。

また、出勤日数は18.2日（30人以上18.4日）で前年同月差は0.0日（0.4日増）であった。

（事業所規模 5人以上）

	総実労働時間		所定内労働時間		所定外労働時間		出勤日数	
	前年同月比		前年同月比		前年同月比		前年同月差	
	時間	%	時間	%	時間	%	日	日
調査産業計	140.7	0.5	131.4	0.6	9.3	0.0	18.2	0.0
鉱業，採石業，砂利採取業	-	-	-	-	-	-	-	-
建設業	161.0	3.2	152.4	3.8	8.6	△ 4.5	19.9	0.0
製造業	163.9	2.9	147.2	2.0	16.7	11.3	19.3	0.3
電気・ガス・熱供給・水道業	152.3	8.5	134.5	2.8	17.8	89.3	18.5	0.6
情報通信業	163.7	3.8	150.9	5.6	12.8	△ 13.6	19.7	1.2
運輸業，郵便業	171.3	6.2	144.2	2.4	27.1	32.8	19.2	0.5
卸売業・小売業	124.8	△ 4.5	119.3	△ 3.2	5.5	△ 25.7	17.4	△ 0.6
金融業，保険業	140.4	△ 1.1	128.4	△ 1.4	12.0	1.7	18.4	0.8
不動産業，物品賃貸業	163.8	2.5	148.0	3.4	15.8	△ 5.4	18.9	0.7
学術研究，専門・技術サービス業	146.2	△ 4.6	133.6	△ 2.0	12.6	△ 25.0	18.2	0.5
宿泊業，飲食サービス業	92.9	0.5	86.9	△ 1.2	6.0	33.3	14.6	△ 0.2
生活関連サービス業，娯楽業	123.0	△ 0.5	119.9	8.0	3.1	△ 75.0	17.4	0.0
教育，学習支援業	160.4	12.7	144.7	12.0	15.7	20.8	20.0	2.3
医療，福祉	136.4	△ 1.0	133.5	△ 0.9	2.9	△ 3.2	18.3	△ 0.1
複合サービス事業	162.0	5.2	153.3	8.4	8.7	△ 31.5	19.9	1.4
サービス業（他に分類されないもの）	140.7	△ 3.6	128.3	△ 3.6	12.4	△ 3.8	18.0	△ 0.6

（事業所規模 30人以上）

	総実労働時間		所定内労働時間		所定外労働時間		出勤日数	
	前年同月比		前年同月比		前年同月比		前年同月差	
	時間	%	時間	%	時間	%	日	日
調査産業計	147.9	3.5	136.8	3.0	11.1	9.9	18.4	0.4
鉱業，採石業，砂利採取業	-	-	-	-	-	-	-	-
建設業	171.2	△ 0.6	163.6	4.0	7.6	△ 49.3	20.8	0.9
製造業	165.3	1.6	147.5	0.8	17.8	8.6	19.1	0.1
電気・ガス・熱供給・水道業	152.3	3.5	134.5	2.8	17.8	9.9	18.5	0.6
情報通信業	162.8	2.9	151.3	4.8	11.5	△ 16.6	19.7	1.0
運輸業，郵便業	175.7	8.5	149.6	7.8	26.1	12.0	19.1	0.6
卸売業・小売業	127.8	0.3	120.8	1.6	7.0	△ 18.6	17.5	0.4
金融業，保険業	145.7	△ 1.1	131.0	△ 3.3	14.7	23.6	18.4	0.0
不動産業，物品賃貸業	149.2	△ 3.6	139.1	△ 5.2	10.1	24.8	18.7	△ 0.6
学術研究，専門・技術サービス業	150.8	2.9	137.2	4.2	13.6	△ 9.3	19.1	1.1
宿泊業，飲食サービス業	94.5	△ 3.4	87.9	△ 2.0	6.6	△ 19.5	14.0	△ 0.7
生活関連サービス業，娯楽業	116.1	△ 6.6	111.6	△ 6.9	4.5	2.3	17.0	△ 0.8
教育，学習支援業	168.4	20.7	147.0	16.4	21.4	60.9	19.7	2.4
医療，福祉	145.4	3.5	141.6	3.4	3.8	11.8	18.4	0.3
複合サービス事業	161.6	3.1	151.9	5.0	9.7	△ 19.8	20.0	1.1
サービス業（他に分類されないもの）	137.1	0.2	126.7	△ 1.5	10.4	25.4	17.9	△ 0.1

3 雇用の動き

※（ ）カッコ内は事業所規模30人以上の数値。

3月末の推計労働者数は 592,397人(30人以上 330,846人) で前年同月比0.7%増 (0.5%増)であった。

常用労働者のうち、パートタイム労働者数は 182,194人 (30人以上 84,167人) でパート比率は30.8% (30人以上 25.4%)であった。

また、入職率は 1.84% (30人以上 1.53%)、離職率は2.30% (30人以上 1.97%) であった。

(事業所規模 5人以上)

	常用労働者数		パートタイム労働者数		入職率	離職率
	人	前年同月比	人	パート比率		
調査産業計	592,397	0.7	182,194	30.8	1.84	2.30
鉱業，採石業，砂利採取業	-	-	-	-	-	-
建設業	37,844	1.3	1,113	2.9	0.15	1.34
製造業	78,934	2.9	9,500	12.0	0.82	1.39
電気・ガス・熱供給・水道業	971	△ 54.6	59	6.1	0.00	0.00
情報通信業	6,616	△ 1.4	893	13.5	3.26	2.88
運輸業，郵便業	25,865	△ 1.8	4,017	15.5	1.18	1.85
卸売業・小売業	108,661	2.2	53,492	49.2	2.11	2.10
金融業，保険業	12,739	△ 2.4	509	4.0	0.13	2.93
不動産業，物品賃貸業	6,358	11.4	494	7.8	0.41	6.29
学術研究，専門・技術サービス業	11,026	△ 3.9	1,501	13.6	2.38	1.69
宿泊業，飲食サービス業	43,122	0.9	35,693	82.8	5.40	5.51
生活関連サービス業，娯楽業	16,226	0.1	9,645	59.4	0.47	2.33
教育，学習支援業	40,641	2.4	9,839	24.2	1.03	4.67
医療，福祉	147,739	1.6	40,789	27.6	1.29	1.32
複合サービス事業	4,705	△ 4.1	946	20.1	0.24	6.03
サービス業（他に分類されないもの）	50,950	△ 3.8	13,704	26.9	4.80	2.30

(事業所規模 30人以上)

	常用労働者数		パートタイム労働者数		入職率	離職率
	人	前年同月比	人	パート比率		
調査産業計	330,846	0.5	84,167	25.4	1.53	1.97
鉱業，採石業，砂利採取業	-	-	-	-	-	-
建設業	11,548	△ 0.1	531	4.6	0.49	0.66
製造業	65,853	5.3	7,247	11.0	0.83	1.00
電気・ガス・熱供給・水道業	971	2.4	59	6.1	0.00	0.00
情報通信業	4,657	△ 2.4	789	16.9	2.39	3.15
運輸業，郵便業	16,066	0.1	2,361	14.7	1.89	2.97
卸売業・小売業	42,257	0.5	21,963	52.0	1.41	1.72
金融業，保険業	6,206	△ 1.5	509	8.2	0.27	1.18
不動産業，物品賃貸業	1,852	1.2	494	26.7	1.52	1.30
学術研究，専門・技術サービス業	4,637	△ 11.1	754	16.3	2.38	3.93
宿泊業，飲食サービス業	16,535	2.4	12,623	76.3	2.95	3.34
生活関連サービス業，娯楽業	6,233	0.5	3,569	57.3	1.23	1.76
教育，学習支援業	26,089	2.6	5,717	21.9	1.63	4.05
医療，福祉	88,372	△ 1.3	17,575	19.9	0.80	1.42
複合サービス事業	2,942	△ 2.7	422	14.3	0.39	4.47
サービス業（他に分類されないもの）	36,628	△ 2.1	9,554	26.1	4.41	2.83

指数

1 産業別名目賃金指数

2026年3月分

1-1 事業所規模 5人以上

令和2年=100

	調査業計	鉱業、採石、砂利採取業	建設業	製造業	電気・ガス・熱供給・水道業	情報通信業	運輸業、郵便業	卸売業・小売業	金融業、保険業	不動産業、物品賃貸業	学術研究、専門・技術サービス業	宿泊業、飲食サービス業	生活関連サービス業、娯楽業	教育、学習支援業	医療、福祉	複合サービス事業	サービス業（他に分類されないもの）
3	102.3	-	98.0	102.5	112.4	101.5	91.5	108.0	103.4	103.1	85.5	87.0	90.2	103.6	104.9	104.1	107.5
4	102.1	-	123.6	102.2	114.9	111.7	85.4	117.0	100.3	103.3	95.2	86.4	103.9	97.3	99.2	98.8	91.1
5	103.7	x	119.7	109.4	91.2	100.5	89.4	116.5	104.8	99.5	101.4	81.6	103.9	110.5	98.3	111.4	83.6
6	108.2	x	114.2	121.1	95.7	111.3	101.5	116.3	116.3	117.6	94.1	83.9	107.3	126.1	96.8	115.4	92.3
7	114.3	x	111.7	125.7	125.1	110.6	108.7	120.5	145.4	189.4	107.0	94.3	111.3	129.7	103.5	121.7	96.0
令和7年																	
3月	98.4	x	88.9	101.8	92.3	101.7	90.8	105.9	99.9	134.0	84.6	87.6	100.4	103.9	97.4	93.5	94.4
4月	95.7	x	92.9	98.5	90.8	90.3	94.0	109.5	98.5	129.6	87.8	88.5	102.3	100.1	89.2	98.3	87.9
5月	101.0	x	118.9	103.3	90.0	94.0	96.4	116.0	151.0	143.6	100.2	89.9	93.4	98.8	88.3	97.0	85.8
6月	160.1	x	109.1	206.1	275.4	154.9	138.4	129.6	252.8	125.8	137.0	107.3	122.9	282.8	133.8	253.1	125.1
7月	132.6	x	136.5	152.0	89.3	147.2	142.5	146.2	125.4	515.3	142.1	93.1	153.1	93.8	123.7	97.1	101.1
8月	99.7	x	109.9	105.8	93.6	93.9	103.1	114.9	109.7	114.4	96.3	95.5	105.1	90.4	89.8	94.5	91.3
9月	96.5	x	98.1	105.9	89.0	98.4	91.6	109.8	110.1	111.3	85.3	89.4	106.8	92.6	87.6	93.9	87.7
10月	96.6	x	92.7	101.5	90.5	95.2	95.6	106.7	150.0	131.9	89.4	92.4	111.8	93.6	86.9	100.6	85.7
11月	98.6	x	98.0	112.6	90.4	94.6	94.7	105.7	111.4	112.0	120.8	98.0	114.9	92.2	89.4	94.2	86.6
12月	205.0	x	207.2	232.5	298.3	184.2	173.4	184.6	321.7	518.9	175.4	125.9	139.8	310.4	180.9	252.0	135.9
令和8年																	
1月	96.3	-	95.2	100.9	107.7	105.7	92.2	108.6	135.0	106.4	88.4	91.2	106.6	83.8	92.0	92.1	82.6
2月	93.9	-	92.7	100.0	108.5	96.6	92.8	106.9	98.6	124.5	91.1	86.6	103.6	85.4	88.6	91.2	85.1
3月	103.5	-	93.7	115.0	109.5	108.7	92.6	113.4	109.8	121.4	117.7	93.8	105.5	118.5	95.1	95.8	89.3

1-2 事業所規模 30人以上

令和2年=100

	調査業計	鉱業、採石、砂利採取業	建設業	製造業	電気・ガス・熱供給・水道業	情報通信業	運輸業、郵便業	卸売業・小売業	金融業、保険業	不動産業、物品賃貸業	学術研究、専門・技術サービス業	宿泊業、飲食サービス業	生活関連サービス業、娯楽業	教育、学習支援業	医療、福祉	複合サービス事業	サービス業（他に分類されないもの）
3	104.6	-	111.6	102.3	119.2	99.4	96.4	101.4	98.2	90.1	103.9	107.4	98.7	104.2	111.2	105.7	94.3
4	104.8	-	130.1	101.3	112.6	106.8	92.5	99.5	95.7	42.0	94.2	102.3	125.5	109.2	108.5	104.5	96.8
5	109.0	x	146.8	107.4	101.6	102.7	95.9	100.3	104.2	x	78.9	105.5	128.2	140.1	106.3	114.5	90.6
6	109.0	x	130.9	118.7	100.2	103.5	101.5	104.6	121.1	65.2	83.6	92.2	121.3	139.1	103.2	118.9	93.6
7	114.1	x	125.9	123.9	122.1	96.5	109.1	111.2	152.1	108.3	99.2	104.4	123.9	141.4	112.0	123.0	93.2
令和7年																	
3月	95.8	x	96.6	100.9	93.6	92.0	88.7	97.1	106.8	121.5	73.6	99.0	111.5	109.1	94.3	95.6	98.4
4月	94.5	x	99.9	96.8	93.2	81.2	92.4	100.9	105.9	85.9	78.2	99.7	109.6	107.2	95.9	101.9	86.9
5月	101.1	x	170.9	99.7	90.7	80.1	96.1	99.6	210.0	87.5	103.7	102.5	109.2	106.9	95.2	98.5	85.6
6月	167.9	x	130.6	216.5	261.9	126.7	92.7	116.3	285.9	93.1	155.3	119.5	169.1	308.3	146.2	243.0	109.5
7月	130.5	x	144.0	148.6	91.2	127.8	166.7	143.9	136.3	179.6	107.6	106.8	125.4	101.2	136.2	100.5	94.4
8月	97.0	x	101.5	102.7	93.5	84.0	107.7	111.6	107.7	99.3	75.5	100.4	109.6	99.6	94.4	97.2	90.8
9月	94.9	x	108.8	101.4	94.7	87.7	94.0	94.8	107.3	88.7	75.8	95.5	109.0	102.1	95.6	96.3	86.9
10月	93.8	x	95.6	97.7	92.7	84.1	97.3	95.1	107.3	89.7	82.9	100.6	105.9	103.5	95.0	106.2	87.5
11月	98.1	x	94.2	110.2	91.1	82.8	95.5	96.6	108.0	91.7	103.5	116.2	134.5	102.2	98.0	96.9	88.2
12月	211.1	x	272.8	227.0	280.5	165.4	197.4	183.0	320.2	198.4	195.0	124.4	181.7	347.6	205.9	249.8	118.6
令和8年																	
1月	95.9	-	106.8	97.2	95.4	87.7	93.8	109.5	109.6	85.1	75.5	102.2	101.7	97.1	99.0	99.1	86.2
2月	94.2	-	97.6	96.0	96.2	86.4	92.5	103.1	106.8	84.5	79.1	95.8	99.3	99.7	96.7	96.3	88.0
3月	100.1	-	97.9	111.4	97.1	94.4	91.8	110.7	117.5	89.4	79.2	101.7	104.2	103.8	97.5	99.1	93.9

指数

2 産業別総実労働時間指数

2026年3月分

2-1 事業所規模 5人以上

令和2年=100

	調査産業計	鉱業、採石業、砂利採取業	建設業	製造業	電気・ガス・熱供給・水道業	情報通信業	運輸業、郵便業	卸売業・小売業	金融業、保険業	不動産業、物品賃貸業	学術研究、専門・技術サービス業	宿泊業、飲食サービス業	生活関連サービス業、娯楽業	教育、学習支援業	医療、福祉	複合サービス事業	サービス業（他に分類されないもの）
3	100.4	-	100.1	101.9	99.8	100.4	102.9	102.9	98.8	102.6	97.5	82.4	103.2	105.6	100.5	99.7	100.6
4	98.8	-	103.0	99.1	101.3	108.0	92.7	105.8	94.7	96.0	95.4	78.9	118.6	93.0	99.2	99.6	96.1
5	100.4	x	109.2	99.9	98.6	107.7	95.6	101.2	98.3	98.0	97.2	85.0	122.0	106.6	101.1	101.5	90.7
6	99.9	x	98.9	98.9	94.9	109.4	90.0	99.8	102.2	103.5	97.9	82.7	117.5	111.5	101.3	101.2	94.5
7	100.0	x	95.7	100.5	92.5	104.1	89.1	101.1	106.0	114.3	99.2	87.1	111.7	114.7	99.9	101.1	94.6
令和7年																	
3月	99.1	x	95.5	99.1	92.4	103.4	85.0	99.8	98.7	110.1	99.0	86.6	110.9	115.3	98.7	100.7	97.6
4月	103.4	x	96.8	103.1	98.5	101.4	89.2	104.7	108.5	126.0	104.0	86.1	112.9	126.9	103.8	105.6	97.3
5月	99.9	x	93.0	97.8	92.4	100.3	85.6	101.5	107.0	123.0	99.8	88.3	111.3	123.2	99.6	99.3	93.8
6月	103.0	x	98.0	103.9	94.3	110.4	88.2	105.6	107.0	113.7	100.2	83.3	109.8	124.8	103.9	99.6	95.6
7月	104.0	x	100.9	106.8	100.2	112.0	91.8	102.8	115.5	118.9	104.3	89.1	118.9	121.2	101.9	109.3	101.3
8月	95.6	x	85.4	92.4	96.1	100.1	87.1	98.0	106.1	111.0	92.3	90.7	112.5	89.7	99.3	96.4	93.4
9月	100.5	x	98.0	102.6	89.2	103.1	87.1	100.8	103.3	106.6	102.1	88.4	114.0	116.8	99.9	98.1	94.9
10月	103.7	x	102.3	105.7	101.2	109.9	94.6	100.8	114.4	120.2	103.7	91.9	113.4	125.6	101.4	107.5	97.3
11月	99.2	x	96.1	101.7	87.1	101.8	92.1	100.1	101.9	113.9	99.5	90.6	109.2	106.3	98.3	94.6	93.9
12月	99.1	x	98.5	100.7	86.7	105.8	94.5	100.4	110.1	104.6	97.0	90.5	112.0	107.9	96.6	113.8	89.8
令和8年																	
1月	95.1	-	89.7	95.7	92.4	98.0	92.1	95.3	98.0	112.1	83.5	85.0	105.7	111.8	94.6	96.2	89.0
2月	95.4	-	97.4	98.8	88.9	93.2	89.4	96.0	88.3	107.5	92.7	81.6	103.9	109.3	93.4	89.6	90.1
3月	99.6	-	98.6	102.0	100.3	107.3	90.3	95.3	97.6	112.9	94.4	87.0	110.4	130.0	97.7	105.9	94.1

2-2 事業所規模 30人以上

令和2年=100

	調査産業計	鉱業、採石業、砂利採取業	建設業	製造業	電気・ガス・熱供給・水道業	情報通信業	運輸業、郵便業	卸売業・小売業	金融業、保険業	不動産業、物品賃貸業	学術研究、専門・技術サービス業	宿泊業、飲食サービス業	生活関連サービス業、娯楽業	教育、学習支援業	医療、福祉	複合サービス事業	サービス業（他に分類されないもの）
3	102.2	-	104.5	102.6	102.8	92.9	106.0	100.6	100.8	99.0	101.6	109.4	95.7	103.9	102.9	98.3	96.3
4	101.5	-	103.8	100.4	100.0	101.3	102.3	98.3	91.6	67.0	94.6	106.0	127.9	101.9	101.8	97.5	94.0
5	103.1	x	109.6	99.5	100.7	103.3	105.0	94.5	100.1	x	96.6	108.7	134.8	121.2	103.6	99.2	88.5
6	100.7	x	103.3	98.2	96.5	102.8	99.2	92.8	99.9	77.8	96.7	91.8	124.0	119.1	104.2	98.5	91.1
7	101.2	x	102.1	101.3	99.1	100.4	96.0	96.8	105.6	97.6	94.4	98.8	118.1	120.3	103.6	98.2	89.8
令和7年																	
3月	100.1	x	106.2	100.6	100.2	99.5	91.9	95.6	101.5	98.5	94.6	102.0	116.0	122.2	99.8	98.9	91.9
4月	104.8	x	104.4	103.6	104.0	100.4	96.7	102.6	110.7	99.7	99.4	98.2	121.3	135.7	106.4	102.8	92.0
5月	101.3	x	102.3	98.8	96.7	96.4	92.2	98.6	108.1	95.1	93.6	103.8	119.6	128.5	102.8	96.3	89.9
6月	104.8	x	103.1	104.7	101.2	107.2	96.2	102.6	108.2	100.4	93.8	100.0	120.5	130.9	107.6	100.0	90.5
7月	105.3	x	105.2	107.7	108.4	108.9	96.9	97.4	113.6	106.6	99.4	99.6	123.1	127.3	106.0	106.6	95.2
8月	96.6	x	91.4	93.4	98.1	97.1	92.5	94.6	107.2	89.4	90.7	102.3	119.2	92.1	104.3	93.4	87.9
9月	101.3	x	103.9	102.6	99.3	98.2	93.3	93.6	102.2	98.0	97.5	94.6	119.6	123.4	104.4	95.6	90.9
10月	104.8	x	106.5	106.9	108.2	106.7	102.2	93.9	109.5	101.5	100.4	99.7	116.2	131.9	105.8	103.9	93.1
11月	100.5	x	100.8	101.6	90.3	95.5	98.8	97.2	101.2	98.1	90.5	99.1	116.3	112.1	104.4	90.5	87.8
12月	99.2	x	100.2	100.9	97.3	101.3	100.4	94.4	105.4	98.7	90.8	96.0	116.7	113.7	100.7	107.1	85.2
令和8年																	
1月	99.2	-	96.4	95.8	95.6	93.8	99.3	96.3	100.1	86.8	89.2	98.1	103.8	130.8	102.1	92.5	86.4
2月	98.2	-	98.8	98.7	92.0	88.9	98.9	95.1	92.8	92.0	85.5	93.6	101.0	127.6	98.4	87.8	86.8
3月	103.6	-	105.6	102.2	103.7	102.4	99.7	95.9	100.4	95.0	97.3	98.5	108.4	147.5	103.3	102.0	92.1

指数

3 産業別所定外労働時間指数

2026年3月分

3-1 事業所規模 5人以上

令和2年=100

	調査産業計	鉱業、採石、砂利採取業	建設業	製造業	電気・ガス・熱供給・水道業	情報通信業	運輸業、郵便業	卸売業・小売業	金融業、保険業	不動産業、物品賃貸業	学術研究、専門・技術サービス業	宿泊業、飲食サービス業	生活関連サービス業、娯楽業	教育、学習支援業	医療、福祉	複合サービス事業	サービス業（他に分類されないもの）
3	103.4	-	73.3	108.8	108.9	117.4	118.1	97.3	67.4	152.7	86.3	126.7	39.2	136.7	97.9	80.8	84.3
4	102.8	-	125.7	108.4	99.9	155.0	86.8	123.9	52.9	149.9	51.7	118.2	83.3	94.5	115.7	84.5	74.8
5	105.1	x	207.1	96.5	77.4	131.3	69.9	118.9	49.2	53.8	56.7	160.6	127.8	142.6	118.8	91.1	66.0
6	100.8	x	112.4	87.8	89.3	130.9	63.2	115.3	108.4	42.5	120.3	85.3	220.5	171.7	115.7	105.2	87.4
7	98.6	x	80.2	97.1	104.7	114.2	66.6	104.5	148.2	160.9	138.8	136.1	147.0	155.0	87.5	131.4	93.0
令和7年																	
3月	102.2	x	77.6	96.2	93.1	127.6	60.4	117.5	121.6	194.2	164.7	136.4	248.0	162.5	83.3	158.8	104.0
4月	104.4	x	72.4	96.2	93.1	113.8	62.7	114.3	130.9	252.3	152.0	127.3	216.0	208.8	97.2	118.8	95.2
5月	96.7	x	78.4	91.7	97.0	93.1	53.8	109.5	127.8	160.5	155.9	130.3	216.0	202.5	86.1	107.5	75.0
6月	97.8	x	75.9	92.9	58.4	120.7	59.2	122.2	123.7	138.4	131.4	100.0	192.0	202.5	83.3	102.5	78.2
7月	97.8	x	84.5	100.6	109.9	127.6	71.6	103.2	177.3	181.4	114.7	133.3	86.0	125.0	80.6	156.3	99.2
8月	93.4	x	76.7	92.9	167.3	101.7	73.4	101.6	153.6	144.2	129.4	163.6	64.0	60.0	86.1	105.0	108.1
9月	95.6	x	81.0	100.6	99.0	105.2	65.1	90.5	160.8	143.0	122.5	145.5	58.0	161.3	86.1	117.5	94.4
10月	101.1	x	79.3	107.1	144.6	122.4	75.1	87.3	182.5	164.0	139.2	148.5	66.0	150.0	83.3	127.5	104.0
11月	100.0	x	85.3	101.3	150.5	112.9	71.9	90.5	204.1	131.4	147.1	160.6	76.0	142.5	86.1	122.5	101.6
12月	98.9	x	101.7	101.3	78.2	101.7	77.8	101.6	158.8	126.7	116.7	157.6	74.0	128.8	83.3	178.8	85.5
令和8年																	
1月	95.6	-	69.8	98.7	150.5	85.3	79.0	98.4	101.0	118.6	95.1	148.5	60.0	168.8	83.3	103.8	96.8
2月	98.9	-	87.1	98.7	170.3	90.5	75.4	87.3	102.1	127.9	112.7	157.6	80.0	183.8	91.7	82.5	103.2
3月	102.2	-	74.1	107.1	176.2	110.3	80.2	87.3	123.7	183.7	123.5	181.8	62.0	196.3	80.6	108.8	100.0

3-2 事業所規模 30人以上

令和2年=100

	調査産業計	鉱業、採石、砂利採取業	建設業	製造業	電気・ガス・熱供給・水道業	情報通信業	運輸業、郵便業	卸売業・小売業	金融業、保険業	不動産業、物品賃貸業	学術研究、専門・技術サービス業	宿泊業、飲食サービス業	生活関連サービス業、娯楽業	教育、学習支援業	医療、福祉	複合サービス事業	サービス業（他に分類されないもの）
3	110.1	-	115.0	113.1	118.0	81.6	112.8	95.1	73.6	70.0	87.7	199.4	49.0	164.4	123.7	76.3	86.5
4	110.7	-	179.2	109.7	123.9	102.8	94.9	95.5	52.9	107.3	36.9	165.4	121.6	182.2	135.7	79.3	78.1
5	106.3	x	247.0	92.6	87.1	119.4	79.9	78.7	48.0	x	69.5	200.3	149.4	255.6	143.5	83.1	67.7
6	98.2	x	150.7	84.3	86.8	101.1	71.9	78.7	69.6	55.9	78.1	146.4	101.9	225.3	158.9	87.3	82.9
7	100.9	x	109.3	95.4	125.1	88.8	84.2	102.6	90.3	56.4	85.0	211.5	110.9	281.4	117.7	104.7	63.4
令和7年																	
3月	104.1	x	138.9	95.9	144.6	92.0	83.5	130.3	88.1	68.6	112.8	256.3	112.8	260.8	106.3	109.0	66.9
4月	106.2	x	106.5	96.5	99.1	85.3	86.0	119.7	94.8	56.8	84.2	196.9	110.3	358.8	125.0	98.2	64.5
5月	103.1	x	124.1	91.2	104.5	70.0	80.6	118.2	94.8	44.1	81.2	246.9	115.4	339.2	118.8	95.5	56.5
6月	99.0	x	83.3	94.2	90.2	88.0	79.9	113.6	87.4	44.9	72.9	181.3	110.3	341.2	112.5	102.7	52.4
7月	95.9	x	79.6	97.1	117.9	102.7	84.2	83.3	94.1	100.8	87.2	178.1	97.4	241.2	109.4	122.5	58.9
8月	89.7	x	81.5	90.1	156.3	84.7	86.4	90.9	94.1	48.3	87.2	218.8	107.7	127.5	115.6	80.2	60.5
9月	99.0	x	99.1	97.1	143.8	82.7	82.1	80.3	85.2	52.5	79.7	193.8	92.3	323.5	109.4	93.7	63.7
10月	105.2	x	106.5	102.9	133.9	102.7	92.1	84.8	92.6	50.0	88.7	203.1	94.9	290.2	112.5	109.9	75.8
11月	101.0	x	101.9	98.8	132.1	74.7	81.7	89.4	100.7	52.5	86.5	228.1	151.3	286.3	112.5	101.8	66.1
12月	101.0	x	113.9	98.2	139.3	82.0	86.0	92.4	86.7	45.8	77.4	212.5	123.1	270.6	112.5	126.1	63.7
令和8年																	
1月	110.3	-	90.7	94.7	135.7	62.0	91.8	133.3	109.6	62.7	73.7	193.8	79.5	372.5	118.8	82.9	81.5
2月	110.3	-	75.0	97.1	153.6	62.0	92.8	103.0	100.0	68.6	82.0	190.6	102.6	402.0	134.4	76.6	80.6
3月	114.4	-	70.4	104.1	158.9	76.7	93.5	106.1	108.9	85.6	102.3	206.3	115.4	419.6	118.8	87.4	83.9

指数

4 産業別常用雇用指数

2026年3月分

4-1 事業所規模 5人以上

令和2年=100

	調査業計	鉱業、採石、砂利採取業	建設業	製造業	電気・ガス・熱供給・水道業	情報通信業	運輸業、郵便業	卸売業・小売業	金融業、保険業	不動産業、物品賃貸業	学術研究、専門・技術サービス業	宿泊業、飲食サービス業	生活関連サービス業、娯楽業	教育、学習支援業	医療、福祉	複合サービス事業	サービス業（他に分類されないもの）
3	99.8	-	103.3	95.1	102.2	98.8	99.4	98.0	99.8	108.0	110.8	98.5	93.7	97.1	102.3	103.4	106.6
4	99.4	-	108.4	94.1	90.3	96.6	101.1	96.3	97.9	119.2	103.5	89.1	86.5	96.4	106.1	98.0	109.6
5	100.2	x	115.4	96.0	81.3	98.6	98.7	94.7	96.1	103.8	119.7	89.8	87.9	96.5	106.1	93.8	116.7
6	101.4	x	118.5	97.0	83.3	82.1	97.5	94.7	94.2	106.4	119.7	95.5	89.8	97.9	107.4	90.1	116.7
7	101.9	x	118.7	93.1	82.8	94.0	96.3	97.5	92.9	120.7	119.4	94.8	93.1	99.1	108.8	64.2	120.7
令和7年																	
3月	101.0	x	117.2	92.3	81.3	94.2	95.7	96.1	91.9	105.0	121.6	96.6	91.5	93.9	108.3	63.2	121.9
4月	101.9	x	117.7	95.3	82.7	94.8	97.7	96.5	93.8	105.6	122.5	94.6	92.2	96.4	109.4	64.0	120.8
5月	102.2	x	117.4	95.5	82.8	95.3	98.4	96.7	94.9	125.5	122.3	94.6	94.2	97.1	108.7	64.1	120.8
6月	102.0	x	117.2	94.5	80.7	94.9	97.3	97.2	93.7	122.2	117.2	94.6	94.8	100.0	108.9	65.3	118.9
7月	101.7	x	118.2	91.7	80.7	93.5	95.2	97.5	93.3	122.3	116.6	96.6	96.8	100.6	108.5	64.5	118.0
8月	101.5	x	119.0	92.8	84.8	93.9	95.6	97.4	93.2	127.2	116.2	92.9	96.0	99.4	108.6	63.9	117.2
9月	101.9	x	118.2	92.6	84.7	93.2	95.2	99.3	93.3	120.6	115.1	93.2	94.0	99.4	108.8	63.9	120.1
10月	103.1	x	119.5	92.5	84.7	92.1	97.1	99.3	92.6	131.6	115.8	93.8	93.5	100.9	110.1	64.4	126.4
11月	103.1	x	121.4	92.6	84.7	92.6	95.4	99.0	92.2	131.9	118.8	95.2	91.7	101.1	109.9	64.4	126.9
12月	102.7	x	121.5	93.3	84.6	92.4	95.2	99.2	92.3	132.2	119.9	96.1	92.8	101.3	109.4	64.2	118.7
令和8年																	
1月	102.3	-	119.9	95.8	37.0	92.7	94.7	99.3	92.0	132.2	118.0	96.2	93.0	101.2	109.1	64.2	114.6
2月	102.2	-	120.1	95.5	36.9	92.5	94.6	98.2	92.3	124.3	116.0	97.6	93.3	99.8	110.0	64.3	114.4
3月	101.7	-	118.7	95.0	36.9	92.9	94.0	98.2	89.7	117.0	116.8	97.5	91.6	96.2	110.0	60.6	117.3

4-2 事業所規模 30人以上

令和2年=100

	調査業計	鉱業、採石、砂利採取業	建設業	製造業	電気・ガス・熱供給・水道業	情報通信業	運輸業、郵便業	卸売業・小売業	金融業、保険業	不動産業、物品賃貸業	学術研究、専門・技術サービス業	宿泊業、飲食サービス業	生活関連サービス業、娯楽業	教育、学習支援業	医療、福祉	複合サービス事業	サービス業（他に分類されないもの）
3	99.3	-	105.1	96.5	95.5	96.6	100.1	101.6	96.5	95.1	98.5	92.7	94.7	97.5	100.0	106.9	104.4
4	99.3	-	106.0	100.5	76.0	91.6	102.4	101.2	95.7	128.2	84.8	76.0	85.1	97.1	101.1	98.3	107.6
5	100.5	x	116.9	102.8	60.6	93.5	98.5	101.9	93.2	x	129.9	76.2	82.4	95.6	100.6	93.6	114.1
6	101.3	x	119.6	102.1	61.4	93.8	96.6	103.7	91.6	132.8	132.6	92.6	83.0	97.1	100.8	92.3	111.8
7	100.2	x	122.7	94.3	61.7	92.2	98.8	107.0	91.4	133.8	127.3	100.8	83.9	97.1	99.7	57.3	115.4
令和7年																	
3月	99.1	x	120.6	92.7	59.5	92.1	96.4	105.3	90.7	131.8	135.5	101.0	82.8	92.1	99.3	56.1	116.3
4月	100.5	x	122.3	96.1	61.9	93.0	99.6	107.6	91.5	134.3	134.8	96.9	84.5	92.9	100.6	57.3	114.7
5月	100.7	x	124.0	96.2	62.0	93.0	100.9	107.8	93.4	134.3	136.1	97.4	84.5	93.9	100.1	57.4	114.9
6月	100.3	x	123.7	94.6	61.7	92.4	100.6	107.2	93.0	133.4	123.6	99.1	85.0	98.4	100.2	57.5	112.6
7月	100.2	x	124.3	94.6	61.7	91.5	98.7	107.3	92.1	133.6	122.1	102.2	84.4	98.8	99.9	57.2	111.2
8月	100.1	x	125.8	94.5	62.1	92.0	98.9	108.7	91.9	134.2	121.1	102.5	84.5	96.8	99.3	57.3	111.7
9月	100.2	x	122.9	94.4	62.0	91.7	98.5	108.1	92.2	132.2	120.6	102.1	84.1	96.7	99.3	57.3	115.4
10月	101.3	x	124.0	94.3	62.0	90.9	101.3	107.5	90.7	133.1	120.7	102.2	84.1	98.5	99.7	57.1	123.8
11月	101.1	x	122.0	94.4	62.0	91.1	98.3	106.8	90.0	134.2	120.5	102.9	83.2	98.8	99.5	57.1	124.7
12月	100.4	x	121.3	95.4	61.8	90.7	98.0	107.2	90.1	135.3	121.7	104.5	82.4	99.1	99.0	56.8	115.7
令和8年																	
1月	100.5	-	120.7	98.0	61.2	90.8	98.1	108.7	89.4	135.1	121.9	103.1	82.9	99.0	98.7	56.8	111.6
2月	100.1	-	120.7	97.8	60.9	90.6	97.6	106.1	90.1	133.1	122.4	103.8	83.6	96.8	98.7	57.0	112.2
3月	99.6	-	120.5	97.6	60.9	89.9	96.5	105.8	89.3	133.4	120.5	103.4	83.2	94.5	98.0	54.6	113.9

第1表-1 産業、性別常用労働者の1人平均月間現金給与額

2026年3月分

(事業所規模 5人以上)

(単位：円)

	産業	現金給与総額			きまって支給する給与			所定内 給与	所定外 給与	特別に支払われた給与		
		計	男子	女子	計	男子	女子			計	男子	女子
TL	調査産業計	285,601	345,610	231,239	259,992	320,054	205,582	244,014	15,978	25,609	25,556	25,657
C	鉱業，採石業，砂利採取業	-	-	-	-	-	-	-	-	-	-	-
D	建設業	297,402	313,151	224,197	292,040	308,241	216,734	275,321	16,719	5,362	4,910	7,463
E	製造業	377,786	432,209	251,842	331,016	379,061	219,832	293,341	37,675	46,770	53,148	32,010
F	電気・ガス・熱供給・水道業	495,941	514,521	280,221	495,941	514,521	280,221	417,877	78,064	0	0	0
G	情報通信業	472,146	528,150	340,805	415,909	471,256	286,109	397,410	18,499	56,237	56,894	54,696
H	運輸業，郵便業	285,350	306,456	189,176	284,830	305,828	189,146	248,195	36,635	520	628	30
I	卸売業，小売業	234,929	325,417	168,113	218,393	294,909	161,895	210,374	8,019	16,536	30,508	6,218
J	金融業，保険業	417,828	551,866	338,447	395,051	530,179	315,025	375,519	19,532	22,777	21,687	23,422
K	不動産業，物品賃貸業	314,683	322,399	302,669	312,270	320,557	299,368	280,273	31,997	2,413	1,842	3,301
L	学術研究，専門・技術サービス業	448,237	527,041	281,121	342,826	392,030	238,481	314,894	27,932	105,411	135,011	42,640
M	宿泊業，飲食サービス業	122,442	127,544	119,534	122,185	127,229	119,311	116,089	6,096	257	315	223
N	生活関連サービス業，娯楽業	200,424	253,566	152,875	195,715	245,478	151,188	180,974	14,741	4,709	8,088	1,687
O	教育，学習支援業	390,191	394,669	387,985	297,063	381,235	255,579	292,368	4,695	93,128	13,434	132,406
P	医療，福祉	280,251	368,861	253,076	258,658	348,094	231,229	249,795	8,863	21,593	20,767	21,847
Q	複合サービス事業	353,199	395,983	255,414	352,434	394,886	255,407	332,875	19,559	765	1,097	7
R	サービス業(他に分類されないもの)	230,162	256,883	186,305	220,026	245,970	177,445	200,638	19,388	10,136	10,913	8,860
E09,10	食料品・たばこ	283,726	366,772	185,904	282,305	364,145	185,904	247,716	34,589	1,421	2,627	0
E11	繊維工業	191,897	281,423	166,557	186,895	261,426	165,799	180,747	6,148	5,002	19,997	758
E12	木材・木製品	x	x	x	x	x	x	x	x	x	x	x
E13	家具・装備品	-	-	-	-	-	-	-	-	-	-	-
E14	パルプ・紙	326,626	352,424	186,473	326,559	352,345	186,473	288,001	38,558	67	79	0
E15	印刷・同関連業	394,870	482,855	257,299	394,414	482,108	257,299	363,271	31,143	456	747	0
E16,17	化学、石油・石炭	322,734	394,336	239,086	322,652	394,336	238,909	300,508	22,144	82	0	177
E18	プラスチック製品	329,930	341,600	265,738	301,989	315,469	227,844	266,861	35,128	27,941	26,131	37,894
E19	ゴム製品	383,300	409,008	290,445	383,300	409,008	290,445	341,649	41,651	0	0	0
E21	窯業・土石製品	281,287	293,584	195,983	281,287	293,584	195,983	266,917	14,370	0	0	0
E22	鉄鋼業	-	-	-	-	-	-	-	-	-	-	-
E23	非鉄金属製造業	-	-	-	-	-	-	-	-	-	-	-
E24	金属製品製造業	478,208	495,945	396,852	328,514	346,532	245,867	295,551	32,963	149,694	149,413	150,985
E25	はん用機械器具	x	x	x	x	x	x	x	x	x	x	x
E26	生産用機械器具	477,023	528,354	334,531	399,788	454,136	248,919	343,215	56,573	77,235	74,218	85,612
E27	業務用機械器具	-	-	-	-	-	-	-	-	-	-	-
E28	電子・デバイス	487,801	508,972	416,243	401,824	430,341	305,439	352,477	49,347	85,977	78,631	110,804
E29	電気機械器具	410,739	449,396	308,150	318,602	345,350	247,619	285,789	32,813	92,137	104,046	60,531
E30	情報通信機械器具	x	x	x	x	x	x	x	x	x	x	x
E31	輸送用機械器具	415,071	431,777	279,480	361,264	374,113	256,984	318,795	42,469	53,807	57,664	22,496
E32,20	その他の製造業	-	-	-	-	-	-	-	-	-	-	-
ES1	E 一括分1	270,912	327,136	181,396	270,912	327,136	181,396	240,724	30,188	0	0	0
I-1	卸売業	342,180	388,083	241,305	310,896	347,438	230,592	295,077	15,819	31,284	40,645	10,713
I-2	小売業	200,781	285,225	157,052	188,941	261,218	151,513	183,405	5,536	11,840	24,007	5,539
M75	宿泊業	173,415	220,917	149,058	173,415	220,917	149,058	163,744	9,671	0	0	0
MS	M 一括分	108,973	104,896	111,359	108,649	104,505	111,074	103,498	5,151	324	391	285
P83	医療業	317,455	457,821	272,257	306,324	443,911	262,021	292,699	13,625	11,131	13,910	10,236
PS	P 一括分	244,491	276,781	235,052	212,841	248,916	202,296	208,554	4,287	31,650	27,865	32,756
R91	職業紹介・派遣業	235,572	260,410	205,319	217,885	239,205	191,917	194,319	23,566	17,687	21,205	13,402
R92	その他の事業サービス	193,387	211,565	169,228	189,256	205,522	167,638	179,039	10,217	4,131	6,043	1,590
RS	R 一括分	322,035	334,544	239,749	306,922	324,713	189,886	268,877	38,045	15,113	9,831	49,863
TK1	特掲産業1	x	x	x	x	x	x	x	x	x	x	x
TK2	特掲産業2	457,139	543,439	279,832	339,361	390,936	233,397	311,228	28,133	117,778	152,503	46,435
TK3	特掲産業3	211,458	247,484	168,329	211,458	247,484	168,329	191,803	19,655	0	0	0
TK4	特掲産業4	x	x	x	x	x	x	x	x	x	x	x

第1表-2 産業、性別常用労働者の1人平均月間現金給与額

2026年3月分

(事業所規模 30人以上)

(単位: 円)

	産業	現金給与総額			きまって支給する給与			所定内 給与	所定外 給与	特別に支払われた給与		
		計	男子	女子	計	男子	女子			計	男子	女子
T L	調 査 産 業 計	301,871	370,245	234,623	283,053	343,730	223,376	263,336	19,717	18,818	26,515	11,247
C	飲 業, 採 石 業, 砂 利 採 取 業	-	-	-	-	-	-	-	-	-	-	-
D	建 設 業	331,145	374,760	226,457	331,059	374,683	226,350	315,257	15,802	86	77	107
E	製 造 業	394,420	446,880	266,666	342,265	388,812	228,912	301,413	40,852	52,155	58,068	37,754
F	電 気・ガ 斯・熱 供 給・水 道 業	495,941	514,521	280,221	495,941	514,521	280,221	417,877	78,064	0	0	0
G	情 報 通 信 業	461,011	521,698	327,375	414,845	474,045	284,483	401,729	13,116	46,166	47,653	42,892
H	運 輸 業, 郵 便 業	273,591	290,245	190,068	272,755	289,253	190,016	239,736	33,019	836	992	52
I	卸 売 業, 小 売 業	244,335	341,895	176,833	228,791	312,156	171,111	217,440	11,351	15,544	29,739	5,722
J	金 融 業, 保 険 業	471,797	633,608	377,533	432,799	588,188	342,276	408,503	24,296	38,998	45,420	35,257
K	不 動 産 業, 物 品 賃 貸 業	272,035	301,970	220,230	263,485	295,699	207,736	248,692	14,793	8,550	6,271	12,494
L	学 術 研 究, 専 門・技 術 サ ー ビ ス 業	342,670	365,933	262,386	324,462	346,900	247,027	299,833	24,629	18,208	19,033	15,359
M	宿 泊 業, 飲 食 サ ー ビ ス 業	129,192	158,839	109,908	128,524	158,084	109,296	121,638	6,886	668	755	612
N	生 活 関 連 サ ー ビ ス 業, 娛 楽 業	182,237	226,862	147,203	182,237	226,862	147,203	172,766	9,471	0	0	0
O	教 育, 学 習 支 援 業	327,833	399,307	272,871	319,279	383,312	270,039	312,695	6,584	8,554	15,995	2,832
P	医 療, 福 祉	305,333	412,241	265,239	294,808	399,750	255,451	281,536	13,272	10,525	12,491	9,788
Q	複 合 サ ー ビ ス 事 業	351,948	387,865	272,574	350,713	386,076	272,562	327,480	23,233	1,235	1,789	12
R	サ ー ビ ス 業(他 に 分 類 さ れ な い も の)	213,598	234,686	186,172	202,702	220,600	179,426	185,530	17,172	10,896	14,086	6,746
E09,10	食 料 品・た ば こ	302,100	390,451	191,002	300,325	387,265	191,002	260,734	39,591	1,775	3,186	0
E11	繊 維 工 業	224,486	301,600	186,831	216,118	279,108	185,360	205,834	10,284	8,368	22,492	1,471
E12	木 材・木 製 品	x	x	x	x	x	x	x	x	x	x	x
E13	家 具・装 備 品	-	-	-	-	-	-	-	-	-	-	-
E14	パ ル プ・紙	338,122	371,358	186,473	338,045	371,264	186,473	300,391	37,654	77	94	0
E15	印 刷・同 関 連 業	210,277	241,447	177,849	210,277	241,447	177,849	198,470	11,807	0	0	0
E16,17	化 学, 石 油・石 炭	322,734	394,336	239,086	322,652	394,336	238,909	300,508	22,144	82	0	177
E18	プ ラ ス チ ッ ク 製 品	341,916	359,443	265,738	307,944	326,374	227,844	266,399	41,545	33,972	33,069	37,894
E19	ゴ ム 製 品	383,300	409,008	290,445	383,300	409,008	290,445	341,649	41,651	0	0	0
E21	窯 業・土 石 製 品	x	x	x	x	x	x	x	x	x	x	x
E22	鉄 鋼 業	-	-	-	-	-	-	-	-	-	-	-
E23	非 鉄 金 属 製 造 業	-	-	-	-	-	-	-	-	-	-	-
E24	金 属 製 品 製 造 業	494,237	516,981	397,601	347,012	369,852	249,969	304,115	42,897	147,225	147,129	147,632
E25	は ん 用 機 械 器 具	x	x	x	x	x	x	x	x	x	x	x
E26	生 産 用 機 械 器 具	491,794	543,205	348,176	402,363	458,000	246,936	346,916	55,447	89,431	85,205	101,240
E27	業 務 用 機 械 器 具	-	-	-	-	-	-	-	-	-	-	-
E28	電 子・デ バ イ ス	487,801	508,972	416,243	401,824	430,341	305,439	352,477	49,347	85,977	78,631	110,804
E29	電 気 機 械 器 具	419,798	470,155	307,255	315,311	346,110	246,480	288,198	27,113	104,487	124,045	60,775
E30	情 報 通 信 機 械 器 具	x	x	x	x	x	x	x	x	x	x	x
E31	輸 送 用 機 械 器 具	427,693	445,240	285,205	370,153	383,578	261,137	326,116	44,037	57,540	61,662	24,068
E32,20	そ の 他 の 製 造 業	-	-	-	-	-	-	-	-	-	-	-
E S 1	E 一 括 分 1	321,847	338,619	265,897	321,847	338,619	265,897	281,416	40,431	0	0	0
I-1	卸 売 業	358,441	412,212	250,701	335,929	383,583	240,445	309,471	26,458	22,512	28,629	10,256
I-2	小 売 業	205,986	292,967	164,638	192,784	262,455	159,665	186,510	6,274	13,202	30,512	4,973
M75	宿 泊 業	207,297	264,525	163,015	207,297	264,525	163,015	192,997	14,300	0	0	0
M S	M 一 括 分	96,195	107,080	89,627	95,245	105,956	88,782	91,491	3,754	950	1,124	845
P83	医 療 業	343,953	494,019	287,563	329,421	477,644	273,724	312,815	16,606	14,532	16,375	13,839
P S	P 一 括 分	243,432	280,683	229,505	239,329	274,441	226,202	231,400	7,929	4,103	6,242	3,303
R91	職 業 紹 介・派 遣 業	235,572	260,410	205,319	217,885	239,205	191,917	194,319	23,566	17,687	21,205	13,402
R92	そ の 他 の 事 業 サ ー ビ ス	191,876	206,118	174,881	186,166	197,357	172,812	173,138	13,028	5,710	8,761	2,069
R S	R 一 括 分	245,795	274,202	142,135	234,934	260,871	140,287	222,613	12,321	10,861	13,331	1,848
T K 1	特 掲 産 業 1	x	x	x	x	x	x	x	x	x	x	x
T K 2	特 掲 産 業 2	330,631	352,546	248,444	308,197	329,449	228,495	284,163	24,034	22,434	23,097	19,949
T K 3	特 掲 産 業 3	190,573	232,443	155,815	190,573	232,443	155,815	178,137	12,436	0	0	0
T K 4	特 掲 産 業 4	-	-	-	-	-	-	-	-	-	-	-

第2表-1 産業、性別常用労働者の1人平均月間出勤日数及び実労働時間数

2026年3月分

(事業所規模 5人以上)

(単位: 日・時間)

	産業	出勤日数			総実労働時間			所定内労働時間			所定外労働時間		
		計	男子	女子	計	男子	女子	計	男子	女子	計	男子	女子
TL	調査産業計	18.2	18.7	17.8	140.7	153.5	129.0	131.4	139.6	123.9	9.3	13.9	5.1
C	鉱業、採石業、砂利採取業	-	-	-	-	-	-	-	-	-	-	-	-
D	建設業	19.9	20.2	18.9	161.0	164.3	145.6	152.4	154.4	143.1	8.6	9.9	2.5
E	製造業	19.3	19.5	18.7	163.9	171.2	147.0	147.2	151.6	136.9	16.7	19.6	10.1
F	電気・ガス・熱供給・水道業	18.5	18.4	18.7	152.3	153.9	133.4	134.5	135.0	127.9	17.8	18.9	5.5
G	情報通信業	19.7	20.2	18.4	163.7	171.0	146.5	150.9	156.5	137.8	12.8	14.5	8.7
H	運輸業、郵便業	19.2	19.7	17.2	171.3	177.3	144.7	144.2	147.6	129.1	27.1	29.7	15.6
I	卸売業、小売業	17.4	18.0	16.9	124.8	140.8	112.9	119.3	132.0	109.9	5.5	8.8	3.0
J	金融業、保険業	18.4	19.2	17.9	140.4	157.0	130.6	128.4	139.2	122.0	12.0	17.8	8.6
K	不動産業、物品賃貸業	18.9	18.8	19.0	163.8	162.7	165.5	148.0	148.2	147.7	15.8	14.5	17.8
L	学術研究、専門・技術サービス業	18.2	18.5	17.8	146.2	154.3	128.7	133.6	139.2	121.6	12.6	15.1	7.1
M	宿泊業、飲食サービス業	14.6	13.9	14.9	92.9	90.7	94.3	86.9	83.3	89.0	6.0	7.4	5.3
N	生活関連サービス業、娯楽業	17.4	17.5	17.4	123.0	130.3	116.5	119.9	125.4	115.0	3.1	4.9	1.5
O	教育、学習支援業	20.0	19.2	20.4	160.4	167.3	156.9	144.7	143.5	145.2	15.7	23.8	11.7
P	医療、福祉	18.3	18.5	18.2	136.4	144.0	134.0	133.5	140.5	131.3	2.9	3.5	2.7
Q	複合サービス事業	19.9	20.4	18.7	162.0	169.4	145.0	153.3	158.6	141.2	8.7	10.8	3.8
R	サービス業(他に分類されないもの)	18.0	18.2	17.6	140.7	149.4	126.6	128.3	132.9	120.9	12.4	16.5	5.7
E09,10	食料品・たばこ	19.2	19.7	18.6	156.1	166.5	143.8	142.4	149.6	133.9	13.7	16.9	9.9
E11	繊維工業	19.1	18.6	19.2	134.5	145.9	131.3	131.3	139.8	128.9	3.2	6.1	2.4
E12	木材・木製品	x	x	x	x	x	x	x	x	x	x	x	x
E13	家具・装備品	-	-	-	-	-	-	-	-	-	-	-	-
E14	パルプ・紙	18.3	18.6	16.5	154.7	158.7	132.9	139.8	141.7	129.5	14.9	17.0	3.4
E15	印刷・同関連業	20.9	22.4	18.7	186.6	208.4	152.5	163.0	177.8	139.8	23.6	30.6	12.7
E16,17	化学、石油・石炭	18.5	18.6	18.4	149.3	155.0	142.6	139.5	142.1	136.5	9.8	12.9	6.1
E18	プラスチック製品	19.8	19.8	20.3	174.0	174.9	169.1	157.3	157.7	155.5	16.7	17.2	13.6
E19	ゴム製品	19.5	19.5	19.2	162.9	164.7	156.1	148.6	148.5	148.7	14.3	16.2	7.4
E21	窯業・土石製品	18.7	19.0	17.2	143.4	144.7	133.7	139.3	140.3	132.0	4.1	4.4	1.7
E22	鉄鋼業	-	-	-	-	-	-	-	-	-	-	-	-
E23	非鉄金属製造業	-	-	-	-	-	-	-	-	-	-	-	-
E24	金属製品製造業	19.6	19.6	19.3	162.0	163.5	155.0	147.7	148.0	146.5	14.3	15.5	8.5
E25	はん用機械器具	x	x	x	x	x	x	x	x	x	x	x	x
E26	生産用機械器具	19.1	19.4	18.5	169.2	176.0	150.1	146.2	148.8	138.8	23.0	27.2	11.3
E27	業務用機械器具	-	-	-	-	-	-	-	-	-	-	-	-
E28	電子・デバイス	18.6	18.6	18.4	167.1	168.5	162.2	145.8	146.6	143.1	21.3	21.9	19.1
E29	電気機械器具	19.3	19.6	18.5	166.0	170.2	154.7	150.4	153.1	143.2	15.6	17.1	11.5
E30	情報通信機械器具	x	x	x	x	x	x	x	x	x	x	x	x
E31	輸送用機械器具	20.0	19.9	20.6	181.9	183.7	167.5	160.4	161.2	154.2	21.5	22.5	13.3
E32,20	その他の製造業	-	-	-	-	-	-	-	-	-	-	-	-
ES1	E一括分1	18.6	20.1	16.1	156.3	178.8	120.5	138.6	155.9	111.1	17.7	22.9	9.4
I-1	卸売業	19.1	19.5	18.1	156.5	163.8	140.5	145.9	150.4	136.1	10.6	13.4	4.4
I-2	小売業	16.9	17.1	16.8	114.6	126.1	108.7	110.8	120.2	105.9	3.8	5.9	2.8
M75	宿泊業	17.4	16.3	18.0	121.3	134.5	114.6	114.1	124.1	109.0	7.2	10.4	5.6
MS	M一括分	13.8	13.3	14.1	85.4	80.0	88.6	79.7	73.4	83.4	5.7	6.6	5.2
P83	医療業	18.6	19.0	18.4	144.4	152.5	141.8	140.0	146.8	137.8	4.4	5.7	4.0
PS	P一括分	18.0	18.0	18.0	128.6	135.3	126.7	127.2	134.0	125.2	1.4	1.3	1.5
R91	職業紹介・派遣業	18.2	18.5	17.8	147.2	154.8	138.1	133.0	136.3	129.1	14.2	18.5	9.0
R92	その他の事業サービス	17.6	17.7	17.3	128.9	136.8	118.2	120.4	124.9	114.4	8.5	11.9	3.8
RS	R一括分	18.9	18.9	19.1	163.3	166.8	141.3	143.0	144.1	136.1	20.3	22.7	5.2
TK1	特掲産業1	x	x	x	x	x	x	x	x	x	x	x	x
TK2	特掲産業2	18.1	18.3	17.7	144.0	152.3	126.8	132.0	137.8	120.0	12.0	14.5	6.8
TK3	特掲産業3	17.4	16.7	18.2	122.5	123.3	121.4	119.3	118.6	120.1	3.2	4.7	1.3
TK4	特掲産業4	x	x	x	x	x	x	x	x	x	x	x	x

第2表-2 産業、性別常用労働者の1人平均月間出勤日数及び実労働時間数

2026年3月分

(事業所規模 30人以上)

(単位: 日・時間)

	産業	出勤日数			総実労働時間			所定内労働時間			所定外労働時間		
		計	男子	女子	計	男子	女子	計	男子	女子	計	男子	女子
TL	調査産業計	18.4	18.9	17.9	147.9	159.8	136.2	136.8	144.1	129.6	11.1	15.7	6.6
C	鉱業、採石業、砂利採取業	-	-	-	-	-	-	-	-	-	-	-	-
D	建設業	20.8	21.1	20.1	171.2	176.4	158.7	163.6	166.2	157.3	7.6	10.2	1.4
E	製造業	19.1	19.4	18.4	165.3	171.4	150.4	147.5	151.0	138.9	17.8	20.4	11.5
F	電気・ガス・熱供給・水道業	18.5	18.4	18.7	152.3	153.9	133.4	134.5	135.0	127.9	17.8	18.9	5.5
G	情報通信業	19.7	20.2	18.5	162.8	170.9	145.1	151.3	157.8	137.1	11.5	13.1	8.0
H	運輸業、郵便業	19.1	19.5	17.1	175.7	182.4	142.8	149.6	153.7	129.4	26.1	28.7	13.4
I	卸売業、小売業	17.5	18.7	16.6	127.8	151.1	111.8	120.8	138.6	108.5	7.0	12.5	3.3
J	金融業、保険業	18.4	19.1	18.1	145.7	154.9	140.3	131.0	139.8	125.9	14.7	15.1	14.4
K	不動産業、物品賃貸業	18.7	19.2	17.8	149.2	155.4	138.5	139.1	145.8	127.5	10.1	9.6	11.0
L	学術研究、専門・技術サービス業	19.1	19.2	18.5	150.8	155.9	132.9	137.2	140.8	124.6	13.6	15.1	8.3
M	宿泊業、飲食サービス業	14.0	14.4	13.7	94.5	105.3	87.6	87.9	95.6	82.9	6.6	9.7	4.7
N	生活関連サービス業、娯楽業	17.0	18.1	16.1	116.1	132.2	103.6	111.6	125.2	101.0	4.5	7.0	2.6
O	教育、学習支援業	19.7	19.1	20.2	168.4	168.3	168.5	147.0	144.1	149.3	21.4	24.2	19.2
P	医療、福祉	18.4	18.8	18.3	145.4	151.2	143.2	141.6	146.7	139.7	3.8	4.5	3.5
Q	複合サービス事業	20.0	20.2	19.7	161.6	165.6	152.4	151.9	154.3	146.4	9.7	11.3	6.0
R	サービス業(他に分類されないもの)	17.9	18.1	17.6	137.1	144.6	127.4	126.7	130.9	121.3	10.4	13.7	6.1
E09,10	食料品・たばこ	18.6	19.2	17.9	156.2	165.7	144.2	141.4	148.1	133.0	14.8	17.6	11.2
E11	繊維工業	18.5	18.8	18.3	145.5	153.6	141.6	140.1	146.7	136.9	5.4	6.9	4.7
E12	木材・木製品	x	x	x	x	x	x	x	x	x	x	x	x
E13	家具・装備品	-	-	-	-	-	-	-	-	-	-	-	-
E14	パルプ・紙	17.5	17.7	16.5	147.1	150.3	132.9	134.8	136.0	129.5	12.3	14.3	3.4
E15	印刷・同関連業	18.9	19.5	18.1	155.2	169.8	140.0	144.6	155.6	133.2	10.6	14.2	6.8
E16,17	化学、石油・石炭	18.5	18.6	18.4	149.3	155.0	142.6	139.5	142.1	136.5	9.8	12.9	6.1
E18	プラスチック製品	20.2	20.2	20.3	179.7	182.1	169.1	160.2	161.3	155.5	19.5	20.8	13.6
E19	ゴム製品	19.5	19.5	19.2	162.9	164.7	156.1	148.6	148.5	148.7	14.3	16.2	7.4
E21	窯業・土石製品	x	x	x	x	x	x	x	x	x	x	x	x
E22	鉄鋼業	-	-	-	-	-	-	-	-	-	-	-	-
E23	非鉄金属製造業	-	-	-	-	-	-	-	-	-	-	-	-
E24	金属製品製造業	19.3	19.4	18.8	161.0	162.7	154.1	143.0	142.9	143.5	18.0	19.8	10.6
E25	はん用機械器具	x	x	x	x	x	x	x	x	x	x	x	x
E26	生産用機械器具	19.0	19.2	18.5	167.6	173.7	150.6	145.2	147.5	138.7	22.4	26.2	11.9
E27	業務用機械器具	-	-	-	-	-	-	-	-	-	-	-	-
E28	電子・デバイス	18.6	18.6	18.4	167.1	168.5	162.2	145.8	146.6	143.1	21.3	21.9	19.1
E29	電気機械器具	19.0	19.3	18.5	161.9	165.1	154.6	148.3	150.6	143.1	13.6	14.5	11.5
E30	情報通信機械器具	x	x	x	x	x	x	x	x	x	x	x	x
E31	輸送用機械器具	20.1	20.0	20.7	184.0	185.8	169.7	161.7	162.4	155.9	22.3	23.4	13.8
E32,20	その他の製造業	-	-	-	-	-	-	-	-	-	-	-	-
ES1	E 一括分 1	19.8	20.1	18.5	178.0	183.9	158.6	154.3	159.2	138.0	23.7	24.7	20.6
I-1	卸売業	19.0	19.7	17.6	160.4	171.5	138.3	144.0	150.0	132.0	16.4	21.5	6.3
I-2	小売業	17.0	18.0	16.4	116.9	137.0	107.4	113.0	130.7	104.6	3.9	6.3	2.8
M75	宿泊業	17.6	18.5	16.9	137.6	155.3	123.9	127.1	141.1	116.3	10.5	14.2	7.6
MS	M 一括分	12.5	12.5	12.4	76.4	80.8	73.7	71.4	73.4	70.2	5.0	7.4	3.5
P83	医療業	18.6	19.1	18.5	151.2	156.8	149.1	146.1	150.4	144.5	5.1	6.4	4.6
PS	P 一括分	18.2	18.4	18.1	136.0	142.1	133.8	134.3	140.7	131.9	1.7	1.4	1.9
R91	職業紹介・派遣業	18.2	18.5	17.8	147.2	154.8	138.1	133.0	136.3	129.1	14.2	18.5	9.0
R92	その他の事業サービス	17.5	17.6	17.4	128.5	135.9	119.8	120.0	123.8	115.5	8.5	12.1	4.3
RS	R 一括分	18.9	19.2	17.8	142.8	149.0	120.5	139.6	144.9	120.4	3.2	4.1	0.1
TK1	特掲産業 1	x	x	x	x	x	x	x	x	x	x	x	x
TK2	特掲産業 2	18.9	19.1	18.3	146.2	151.7	126.0	133.9	138.0	118.8	12.3	13.7	7.2
TK3	特掲産業 3	16.6	17.4	16.0	113.7	128.2	101.8	108.7	119.8	99.6	5.0	8.4	2.2
TK4	特掲産業 4	-	-	-	-	-	-	-	-	-	-	-	-

第3表-1 産業、性別常用労働者数及びパートタイム労働者比率

2026年3月分

(事業所規模 5人以上)

	産業	前月末常用労働者数			本月中増加労働者数			本月中減少労働者数		
		計	男子	女子	計	男子	女子	計	男子	女子
T L	調査産業計	595,123	283,454	311,669	10,975	4,439	6,536	13,701	6,901	6,800
C	鉱業, 採石業, 砂利採取業	-	-	-	-	-	-	-	-	-
D	建設業	38,299	31,454	6,845	57	0	57	512	246	266
E	製造業	79,392	55,485	23,907	649	319	330	1,107	736	371
F	電気・ガス・熱供給・水道業	971	894	77	0	0	0	0	0	0
G	情報通信業	6,591	4,601	1,990	215	181	34	190	124	66
H	運輸業, 郵便業	26,041	21,394	4,647	307	203	104	483	426	57
I	卸売業, 小売業	108,655	46,283	62,372	2,289	930	1,359	2,283	1,191	1,092
J	金融業, 保険業	13,106	4,894	8,212	17	1	16	384	176	208
K	不動産業, 物品賃貸業	6,755	4,197	2,558	28	4	24	425	414	11
L	学術研究, 専門・技術サービス業	10,950	7,420	3,530	261	258	3	185	164	21
M	宿泊業, 飲食サービス業	43,170	15,767	27,403	2,332	874	1,458	2,380	1,092	1,288
N	生活関連サービス業, 娯楽業	16,535	7,887	8,648	77	41	36	386	344	42
O	教育, 学習支援業	42,175	13,908	28,267	436	37	399	1,970	512	1,458
P	医療, 福祉	147,784	34,911	112,873	1,908	157	1,751	1,953	617	1,336
Q	複合サービス事業	4,994	3,500	1,494	12	11	1	301	264	37
R	サービス業(他に分類されないもの)	49,705	30,859	18,846	2,387	1,423	964	1,142	595	547
E09,10	食料品・たばこ	17,918	9,679	8,239	363	152	211	385	140	245
E11	繊維工業	2,829	623	2,206	2	0	2	21	2	19
E12	木材・木製品	x	x	x	x	x	x	x	x	x
E13	家具・装備品	-	-	-	-	-	-	-	-	-
E14	パルプ・紙	1,513	1,277	236	2	2	0	11	8	3
E15	印刷・同関連業	2,097	1,341	756	33	19	14	356	340	16
E16,17	化学、石油・石炭	3,973	2,138	1,835	3	0	3	48	19	29
E18	プラスチック製品	4,664	3,953	711	13	0	13	13	13	0
E19	ゴム製品	1,708	1,336	372	1	1	0	18	11	7
E21	窯業・土石製品	1,893	1,656	237	3	0	3	3	3	0
E22	鉄鋼業	-	-	-	-	-	-	-	-	-
E23	非鉄金属製造業	-	-	-	-	-	-	-	-	-
E24	金属製品製造業	6,059	4,984	1,075	29	4	25	40	32	8
E25	はん用機械器具	x	x	x	x	x	x	x	x	x
E26	生産用機械器具	9,521	6,991	2,530	69	62	7	61	39	22
E27	業務用機械器具	-	-	-	-	-	-	-	-	-
E28	電子・デバイス	10,089	7,793	2,296	36	17	19	40	35	5
E29	電気機械器具	3,650	2,652	998	14	9	5	21	16	5
E30	情報通信機械器具	x	x	x	x	x	x	x	x	x
E31	輸送用機械器具	9,499	8,459	1,040	60	50	10	69	62	7
E32,20	その他の製造業	-	-	-	-	-	-	-	-	-
E S 1	E 一括分 1	3,067	1,890	1,177	18	2	16	19	15	4
I-1	卸売業	26,447	18,130	8,317	224	216	8	636	407	229
I-2	小売業	82,208	28,153	54,055	2,065	714	1,351	1,647	784	863
M75	宿泊業	9,023	3,055	5,968	63	14	49	74	11	63
MS	M 一括分	34,147	12,712	21,435	2,269	860	1,409	2,306	1,081	1,225
P83	医療業	72,265	17,702	54,563	1,313	157	1,156	1,003	282	721
PS	P 一括分	75,519	17,209	58,310	595	0	595	950	335	615
R91	職業紹介・派遣業	14,377	7,849	6,528	727	429	298	507	216	291
R92	その他の事業サービス	26,060	14,975	11,085	924	335	589	635	379	256
RS	R 一括分	9,268	8,035	1,233	736	659	77	0	0	0
TK1	特掲産業 1	x	x	x	x	x	x	x	x	x
TK2	特掲産業 2	8,671	5,812	2,859	192	191	1	114	98	16
TK3	特掲産業 3	7,668	4,223	3,445	53	29	24	244	223	21
TK4	特掲産業 4	x	x	x	x	x	x	x	x	x

2026年3月分

(単位：人・%)

本月末常用労働者数			うちパートタイム労働者数			パートタイム労働者比率			
計	男子	女子	計	男子	女子	計	男子	女子	
592,397	280,992	311,405	182,194	45,784	136,410	30.8	16.3	43.8	T L
-	-	-	-	-	-	-	-	-	C
37,844	31,208	6,636	1,113	254	859	2.9	0.8	12.9	D
78,934	55,068	23,866	9,500	2,375	7,125	12.0	4.3	29.9	E
971	894	77	59	31	28	6.1	3.5	36.4	F
6,616	4,658	1,958	893	328	565	13.5	7.0	28.9	G
25,865	21,171	4,694	4,017	2,056	1,961	15.5	9.7	41.8	H
108,661	46,022	62,639	53,492	10,292	43,200	49.2	22.4	69.0	I
12,739	4,719	8,020	509	31	478	4.0	0.7	6.0	J
6,358	3,787	2,571	494	261	233	7.8	6.9	9.1	K
11,026	7,514	3,512	1,501	374	1,127	13.6	5.0	32.1	L
43,122	15,549	27,573	35,693	11,891	23,802	82.8	76.5	86.3	M
16,226	7,584	8,642	9,645	3,132	6,513	59.4	41.3	75.4	N
40,641	13,433	27,208	9,839	1,718	8,121	24.2	12.8	29.8	O
147,739	34,451	113,288	40,789	6,788	34,001	27.6	19.7	30.0	P
4,705	3,247	1,458	946	338	608	20.1	10.4	41.7	Q
50,950	31,687	19,263	13,704	5,915	7,789	26.9	18.7	40.4	R
17,896	9,691	8,205	5,683	1,627	4,056	31.8	16.8	49.4	E09, 10
2,810	621	2,189	699	96	603	24.9	15.5	27.5	E11
x	x	x	x	x	x	x	x	x	E12
-	-	-	-	-	-	-	-	-	E13
1,504	1,271	233	113	10	103	7.5	0.8	44.2	E14
1,774	1,020	754	307	26	281	17.3	2.5	37.3	E15
3,928	2,119	1,809	813	140	673	20.7	6.6	37.2	E16, 17
4,664	3,940	724	124	81	43	2.7	2.1	5.9	E18
1,691	1,326	365	72	8	64	4.3	0.6	17.5	E19
1,893	1,653	240	22	7	15	1.2	0.4	6.3	E21
-	-	-	-	-	-	-	-	-	E22
-	-	-	-	-	-	-	-	-	E23
6,048	4,956	1,092	339	169	170	5.6	3.4	15.6	E24
x	x	x	x	x	x	x	x	x	E25
9,529	7,014	2,515	785	87	698	8.2	1.2	27.8	E26
-	-	-	-	-	-	-	-	-	E27
10,085	7,775	2,310	68	15	53	0.7	0.2	2.3	E28
3,643	2,645	998	96	30	66	2.6	1.1	6.6	E29
x	x	x	x	x	x	x	x	x	E30
9,490	8,447	1,043	111	24	87	1.2	0.3	8.3	E31
-	-	-	-	-	-	-	-	-	E32, 20
3,066	1,877	1,189	225	33	192	7.3	1.8	16.1	E S 1
26,035	17,939	8,096	2,454	704	1,750	9.4	3.9	21.6	I - 1
82,626	28,083	54,543	51,038	9,588	41,450	61.8	34.1	76.0	I - 2
9,012	3,058	5,954	6,279	1,321	4,958	69.7	43.2	83.3	M75
34,110	12,491	21,619	29,414	10,570	18,844	86.2	84.6	87.2	MS
72,575	17,577	54,998	13,058	2,706	10,352	18.0	15.4	18.8	P83
75,164	16,874	58,290	27,731	4,082	23,649	36.9	24.2	40.6	P S
14,597	8,062	6,535	2,118	1,246	872	14.5	15.5	13.3	R91
26,349	14,931	11,418	10,808	4,286	6,522	41.0	28.7	57.1	R92
10,004	8,694	1,310	778	383	395	7.8	4.4	30.2	R S
x	x	x	x	x	x	x	x	x	T K1
8,749	5,905	2,844	1,216	291	925	13.9	4.9	32.5	T K2
7,477	4,029	3,448	4,845	1,983	2,862	64.8	49.2	83.0	T K3
x	x	x	x	x	x	x	x	x	T K4

第3表-2 産業、性別常用労働者数及びパートタイム労働者比率

2026年3月分

(事業所規模 30人以上)

	産業	前月末常用労働者数			本月中増加労働者数			本月中減少労働者数		
		計	男子	女子	計	男子	女子	計	男子	女子
T L	調査産業計	332,308	164,983	167,325	5,091	2,069	3,022	6,553	3,212	3,341
C	鉱業，採石業，砂利採取業	-	-	-	-	-	-	-	-	-
D	建設業	11,567	8,187	3,380	57	0	57	76	57	19
E	製造業	65,966	46,754	19,212	549	299	250	662	360	302
F	電気・ガス・熱供給・水道業	971	894	77	0	0	0	0	0	0
G	情報通信業	4,693	3,226	1,467	112	78	34	148	100	48
H	運輸業，郵便業	16,242	13,580	2,662	307	203	104	483	426	57
I	卸売業，小売業	42,391	17,340	25,051	596	265	331	730	328	402
J	金融業，保険業	6,263	2,305	3,958	17	1	16	74	21	53
K	不動産業，物品賃貸業	1,848	1,177	671	28	4	24	24	13	11
L	学術研究，専門・技術サービス業	4,710	3,651	1,059	112	109	3	185	164	21
M	宿泊業，飲食サービス業	16,600	6,559	10,041	489	160	329	554	219	335
N	生活関連サービス業，娯楽業	6,266	2,762	3,504	77	41	36	110	68	42
O	教育，学習支援業	26,736	11,719	15,017	436	37	399	1,083	512	571
P	医療，福祉	88,929	24,285	64,644	708	157	551	1,265	369	896
Q	複合サービス事業	3,067	2,113	954	12	11	1	137	100	37
R	サービス業(他に分類されないもの)	36,059	20,431	15,628	1,591	704	887	1,022	475	547
E09,10	食料品・たばこ	14,336	7,974	6,362	286	132	154	284	108	176
E11	繊維工業	1,695	554	1,141	2	0	2	21	2	19
E12	木材・木製品	x	x	x	x	x	x	x	x	x
E13	家具・装備品	-	-	-	-	-	-	-	-	-
E14	パルプ・紙	1,309	1,073	236	2	2	0	11	8	3
E15	印刷・同関連業	1,215	619	596	33	19	14	35	19	16
E16,17	化学、石油・石炭	3,973	2,138	1,835	3	0	3	48	19	29
E18	プラスチック製品	3,836	3,125	711	13	0	13	13	13	0
E19	ゴム製品	1,708	1,336	372	1	1	0	18	11	7
E21	窯業・土石製品	x	x	x	x	x	x	x	x	x
E22	鉄鋼業	-	-	-	-	-	-	-	-	-
E23	非鉄金属製造業	-	-	-	-	-	-	-	-	-
E24	金属製品製造業	4,551	3,682	869	6	4	2	17	9	8
E25	はん用機械器具	x	x	x	x	x	x	x	x	x
E26	生産用機械器具	7,919	5,823	2,096	69	62	7	61	39	22
E27	業務用機械器具	-	-	-	-	-	-	-	-	-
E28	電子・デバイス	10,089	7,793	2,296	36	17	19	40	35	5
E29	電気機械器具	3,219	2,225	994	14	9	5	21	16	5
E30	情報通信機械器具	x	x	x	x	x	x	x	x	x
E31	輸送用機械器具	8,883	7,911	972	60	50	10	69	62	7
E32,20	その他の製造業	-	-	-	-	-	-	-	-	-
E S 1	E 一括分 1	2,060	1,591	469	18	2	16	19	15	4
I-1	卸売業	10,831	7,176	3,655	101	93	8	470	241	229
I-2	小売業	31,560	10,164	21,396	495	172	323	260	87	173
M75	宿泊業	4,926	2,145	2,781	63	14	49	74	11	63
MS	M 一括分	11,674	4,414	7,260	426	146	280	480	208	272
P83	医療業	54,649	14,936	39,713	501	157	344	617	208	409
P S	P 一括分	34,280	9,349	24,931	207	0	207	648	161	487
R91	職業紹介・派遣業	14,377	7,849	6,528	727	429	298	507	216	291
R92	その他の事業サービス	18,781	10,305	8,476	864	275	589	515	259	256
R S	R 一括分	2,901	2,277	624	0	0	0	0	0	0
TK1	特掲産業 1	x	x	x	x	x	x	x	x	x
TK2	特掲産業 2	3,108	2,452	656	59	58	1	114	98	16
TK3	特掲産業 3	2,917	1,326	1,591	53	29	24	58	37	21
TK4	特掲産業 4	-	-	-	-	-	-	-	-	-

2026年3月分

(単位：人・%)

本月末常用労働者数			うちパートタイム労働者数			パートタイム労働者比率			
計	男子	女子	計	男子	女子	計	男子	女子	
330,846	163,840	167,006	84,167	22,479	61,688	25.4	13.7	36.9	T L
-	-	-	-	-	-	-	-	-	C
11,548	8,130	3,418	531	102	429	4.6	1.3	12.6	D
65,853	46,693	19,160	7,247	1,923	5,324	11.0	4.1	27.8	E
971	894	77	59	31	28	6.1	3.5	36.4	F
4,657	3,204	1,453	789	259	530	16.9	8.1	36.5	G
16,066	13,357	2,709	2,361	1,155	1,206	14.7	8.6	44.5	H
42,257	17,277	24,980	21,963	4,222	17,741	52.0	24.4	71.0	I
6,206	2,285	3,921	509	31	478	8.2	1.4	12.2	J
1,852	1,168	684	494	261	233	26.7	22.3	34.1	K
4,637	3,596	1,041	754	374	380	16.3	10.4	36.5	L
16,535	6,500	10,035	12,623	4,412	8,211	76.3	67.9	81.8	M
6,233	2,735	3,498	3,569	1,188	2,381	57.3	43.4	68.1	N
26,089	11,244	14,845	5,717	1,207	4,510	21.9	10.7	30.4	O
88,372	24,073	64,299	17,575	3,312	14,263	19.9	13.8	22.2	P
2,942	2,024	918	422	148	274	14.3	7.3	29.8	Q
36,628	20,660	15,968	9,554	3,854	5,700	26.1	18.7	35.7	R
14,338	7,998	6,340	4,216	1,284	2,932	29.4	16.1	46.2	E09,10
1,676	552	1,124	310	27	283	18.5	4.9	25.2	E11
x	x	x	x	x	x	x	x	x	E12
-	-	-	-	-	-	-	-	-	E13
1,300	1,067	233	113	10	103	8.7	0.9	44.2	E14
1,213	619	594	307	26	281	25.3	4.2	47.3	E15
3,928	2,119	1,809	813	140	673	20.7	6.6	37.2	E16,17
3,836	3,112	724	124	81	43	3.2	2.6	5.9	E18
1,691	1,326	365	72	8	64	4.3	0.6	17.5	E19
x	x	x	x	x	x	x	x	x	E21
-	-	-	-	-	-	-	-	-	E22
-	-	-	-	-	-	-	-	-	E23
4,540	3,677	863	301	169	132	6.6	4.6	15.3	E24
x	x	x	x	x	x	x	x	x	E25
7,927	5,846	2,081	622	87	535	7.8	1.5	25.7	E26
-	-	-	-	-	-	-	-	-	E27
10,085	7,775	2,310	68	15	53	0.7	0.2	2.3	E28
3,212	2,218	994	92	26	66	2.9	1.2	6.6	E29
x	x	x	x	x	x	x	x	x	E30
8,874	7,899	975	68	7	61	0.8	0.1	6.3	E31
-	-	-	-	-	-	-	-	-	E32,20
2,059	1,578	481	76	14	62	3.7	0.9	12.9	E S 1
10,462	7,028	3,434	1,496	479	1,017	14.3	6.8	29.6	I - 1
31,795	10,249	21,546	20,467	3,743	16,724	64.4	36.5	77.6	I - 2
4,915	2,148	2,767	2,409	638	1,771	49.0	29.7	64.0	M75
11,620	4,352	7,268	10,214	3,774	6,440	87.9	86.7	88.6	MS
54,533	14,885	39,648	7,569	1,668	5,901	13.9	11.2	14.9	P83
33,839	9,188	24,651	10,006	1,644	8,362	29.6	17.9	33.9	P S
14,597	8,062	6,535	2,118	1,246	872	14.5	15.5	13.3	R91
19,130	10,321	8,809	6,965	2,377	4,588	36.4	23.0	52.1	R92
2,901	2,277	624	471	231	240	16.2	10.1	38.5	R S
x	x	x	x	x	x	x	x	x	T K1
3,053	2,412	641	550	291	259	18.0	12.1	40.4	T K2
2,912	1,318	1,594	1,815	675	1,140	62.3	51.2	71.5	T K3
-	-	-	-	-	-	-	-	-	T K4

第4表 事業所規模、性別常用労働者の1人平均月間現金給与額

2026年3月分

(単位：円)

	産業	現金給与総額			きまって支給する給与			所定内	所定外	特別に支払われた給与		
		計	男子	女子	計	男子	女子			計	男子	女子
(事業所規模 5～29人)												
TL	調査産業計	265,026	311,231	227,320	230,828	287,013	184,979	219,578	11,250	34,198	24,218	42,341
(事業所規模 30～99人)												
TL	調査産業計	273,569	333,269	217,944	257,249	307,534	210,396	243,483	13,766	16,320	25,735	7,548
(事業所規模 100人以上)												
TL	調査産業計	331,469	406,817	253,052	310,040	379,531	237,718	284,099	25,941	21,429	27,286	15,334

第5表 事業所規模、性別常用労働者の1人平均月間出勤日数及び実労働時間数

2026年3月分

(単位：日・時間)

	産業	出勤日数			総実労働時間			所定内労働時間			所定外労働時間		
		計	男子	女子	計	男子	女子	計	男子	女子	計	男子	女子
(事業所規模 5～29人)													
TL	調査産業計	18.0	18.3	17.8	131.6	144.8	120.7	124.6	133.3	117.4	7.0	11.5	3.3
(事業所規模 30～99人)													
TL	調査産業計	18.4	19.1	17.7	145.3	159.9	131.6	134.5	144.8	124.9	10.8	15.1	6.7
(事業所規模 100人以上)													
TL	調査産業計	18.4	18.7	18.1	150.5	159.5	141.1	139.1	143.3	134.7	11.4	16.2	6.4

第6表 事業所規模、産業、就業形態別常用労働者の1人平均月間現金給与額

2026年3月分

(単位：円)

	産業	一般労働者					パートタイム労働者				
		現金給与総額	きまって支給する給与	所定内給与	所定外給与	特別に支払われた給与	現金給与総額	きまって支給する給与	所定内給与	所定外給与	特別に支払われた給与
(事業所規模 5人以上)											
TL	調査産業計	358,847	323,817	302,118	21,699	35,030	119,999	115,691	112,646	3,045	4,308
E	製造業	407,710	355,353	314,298	41,055	52,357	158,819	152,931	139,986	12,945	5,888
I	卸売業, 小売業	351,484	321,680	307,560	14,120	29,804	113,597	110,873	109,205	1,668	2,724
P	医療, 福祉	337,000	309,145	297,371	11,774	27,855	130,466	125,400	124,219	1,181	5,066
(事業所規模 30人以上)											
TL	調査産業計	361,514	337,064	311,926	25,138	24,450	127,753	125,378	121,485	3,893	2,375
E	製造業	422,773	365,105	321,102	44,003	57,668	165,287	157,686	142,296	15,390	7,601
I	卸売業, 小売業	376,075	346,774	326,050	20,724	29,301	121,056	118,386	115,806	2,580	2,670
P	医療, 福祉	342,474	330,227	314,128	16,099	12,247	157,540	153,867	151,841	2,026	3,673

第7表 事業所規模、産業、就業形態別常用労働者の1人平均月間出勤日数及び実労働時間数

2026年3月分 (単位：日・時間)

	産業	一般労働者				パートタイム労働者			
		出勤日数	総実労働時間数	所定内労働時間数	所定外労働時間数	出勤日数	総実労働時間数	所定内労働時間数	所定外労働時間数
(事業所規模 5人以上)									
TL	調査産業計	19.5	163.0	150.6	12.4	15.4	90.0	87.9	2.1
E	製造業	19.4	168.8	150.6	18.2	18.3	128.1	122.2	5.9
I	卸売業，小売業	18.9	155.9	147.0	8.9	15.8	92.2	90.4	1.8
P	医療，福祉	19.7	157.0	153.2	3.8	14.7	82.0	81.5	0.5
(事業所規模 30人以上)									
TL	調査産業計	19.4	166.0	151.9	14.1	15.5	94.9	92.6	2.3
E	製造業	19.2	169.5	150.3	19.2	17.8	130.8	124.4	6.4
I	卸売業，小売業	19.3	161.8	149.1	12.7	15.8	96.0	94.3	1.7
P	医療，福祉	19.2	158.0	153.5	4.5	15.5	94.8	94.0	0.8

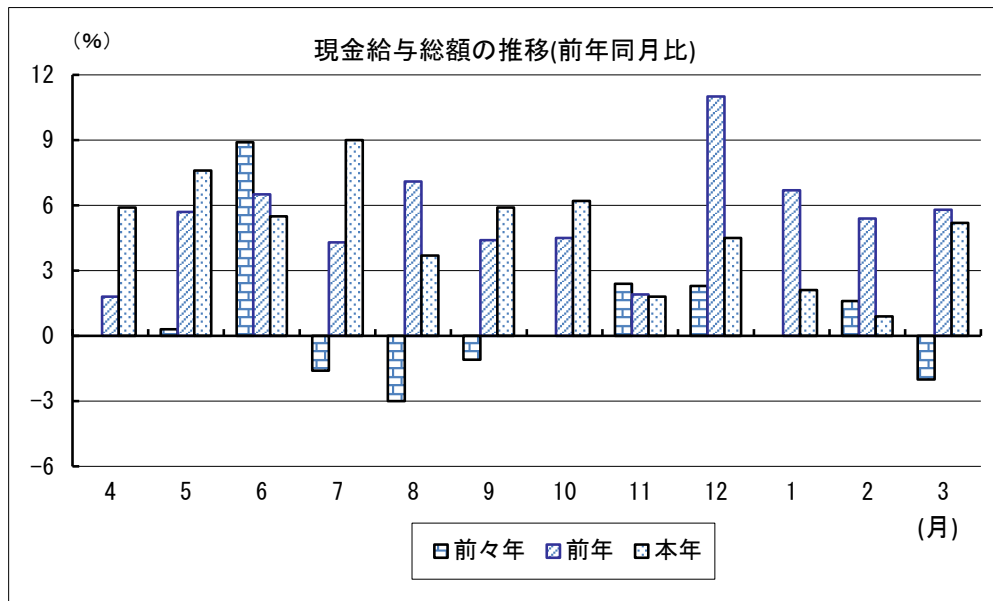
第8表 事業所規模、産業、就業形態別常用労働者数

(単位：人)

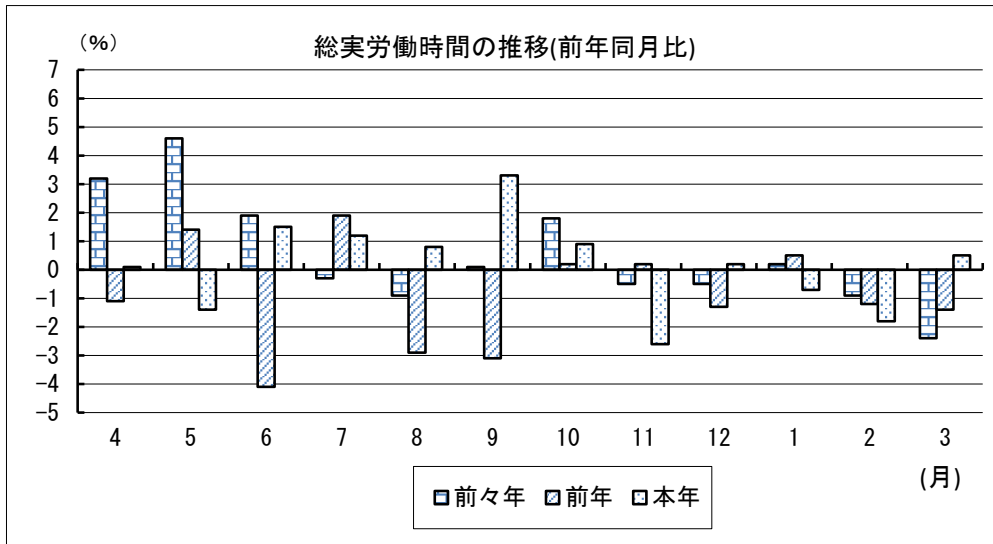
	産業	一般労働者				パートタイム労働者			
		前月末 常用労働者数	本月中 増加労働者数	本月中 減少労働者数	本月末 常用労働者数	前月末 常用労働者数	本月中 増加労働者数	本月中 減少労働者数	本月末 常用労働者数
(事業所規模 5人以上)									
TL	調査産業計	413,148	4,727	7,444	410,203	181,975	6,248	6,257	182,194
E	製造業	69,856	374	812	69,434	9,536	275	295	9,500
I	卸売・小売業	55,671	522	1,039	55,169	52,984	1,767	1,244	53,492
P	医療，福祉	107,373	613	1,107	106,950	40,411	1,295	846	40,789
(事業所規模 30人以上)									
TL	調査産業計	247,274	3,050	3,782	246,679	85,034	2,041	2,771	84,167
E	製造業	58,698	331	440	58,606	7,268	218	222	7,247
I	卸売・小売業	20,626	155	501	20,294	21,765	441	229	21,963
P	医療，福祉	70,896	467	636	70,797	18,033	241	629	17,575

グラフで見る今月の動き（調査産業計：5人以上）

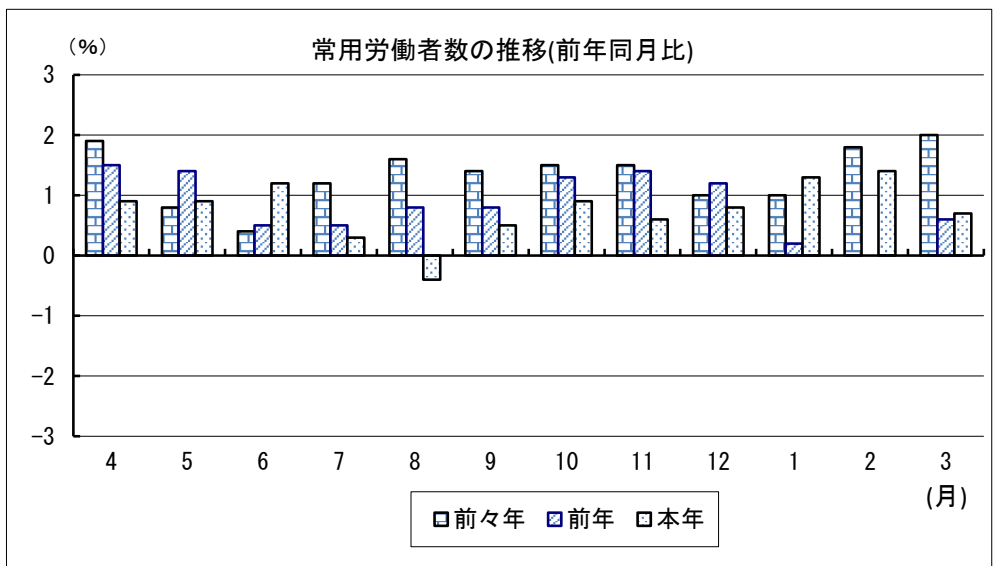
1 賃金の動き （p1参照）



2 労働時間の動き （p2参照）



3 雇用の動き （p3参照）



※前年同月比は指数により作成

毎月勤労統計調査の説明

1 調査の目的

この調査は、統計法に基づく基幹統計であって、熊本県における勤労者の賃金、労働時間及び雇用について毎月の変動を明らかにすることを目的としています。

2 調査対象

この調査は「鉱業、採石業、砂利採取業」、「建設業」、「製造業」、「電気・ガス・熱供給・水道業」、「情報通信業」、「運輸業、郵便業」、「卸売、小売業」、「金融、保険業」、「不動産業、物品賃貸業」、「学術研究、専門・技術サービス業」、「宿泊業、飲食サービス業」、「生活関連サービス業、娯楽業（その他の生活関連サービス業のうち家事サービス業を除く）」、「教育、学習支援業」、「医療、福祉」、「複合サービス事業」、「サービス業（他に分類されないもの）（外国公務を除く）」で、常時5人以上の常用労働者を雇用する事業所のうち厚生労働大臣の指定する約650事業所について調査を行っています。

3 用語の説明

1) 常用労働者とは、

- ① 期間を定めずに雇われている者
- ② 1か月以上の期間を定めて雇われている者のいずれかに該当する者をいいます。

※平成30年1月分調査から常用労働者の定義を変更しました。

(変更前)

- ① 期間を定めずに雇われている者
- ② 1カ月を超える期間を定めて雇われている者
- ③ 臨時又は日雇労働者で前2カ月の各月にそれぞれ18日以上雇われた者

2) パートタイム労働者とは、常用労働者のうち、

- ① 1日の所定労働時間が一般の労働者よりも短い者
 - ② 1日の所定労働時間が一般の労働者と同じで1週の所定労働日数が一般の労働者よりも少ない者
- のいずれかに該当する者をいいます。

3) 一般労働者とは、常用労働者のうち、パートタイム労働者でない者をいいます。

4) 入職（離職）率とは、前月末労働者数に対する月間の入職（離職）者数の割合（%）です。

なお、入職（離職）者には、同一企業内での事業所間の異動者を含みます。

5) 現金給与額について

賃金、給与、手当、賞与その他の名称の如何を問わず、労働の対償として使用者が労働者に通貨で支払うもので、所得税、社会保険料、組合費、購買代金等を差し引く前の金額です。退職を事由に労働者に支払われる退職金は、含まれません。

・現金給与総額

以下に述べるきまって支給する給与と特別に支払われた給与の合計額。

・きまって支給する給与（定期給与）

労働協約、就業規則等によってあらかじめ定められている支給条件、算定方法によって支給される給与でいわゆる基本給、家族手当、超過労働手当を含みます。

・所定内給与

きまって支給する給与のうち次の所定外給与以外のもの。

・ **所定外給与（超過労働給与）**

所定の労働時間を超える労働に対して支給される給与や、休日労働、深夜労働に対して支給される給与。時間外手当、早朝出勤手当、休日出勤手当、深夜手当等。

・ **特別に支払われた給与（特別給与）**

労働協約、就業規則等によらず、一時的又は突発的事由に基づき労働者に支払われた給与又は労働協約、就業規則等によりあらかじめ支給条件、算定方法が定められている給与で以下に該当するものです。

- ① 夏冬の賞与、期末手当等の一時金
- ② 支給事由の発生が不定期なもの
- ③ 3か月を超える期間で算定される手当等（6か月分支払われる通勤手当等）
- ④ いわゆるベースアップの差額追給分

6) **実労働時間、出勤日数**について

労働者が実際に労働した時間数及び実際に出勤した日数。休憩時間は給与支給の有無にかかわらず除かれます。有給休暇取得分も除かれます。

・ **総実労働時間数**

次の**所定内労働時間数**と**所定外労働時間数**の合計。

・ **所定内労働時間数**

労働協約、就業規則等で定められた正規の始業時刻と終業時刻の間の実労働時間数。

・ **所定外労働時間数**

早出、残業、臨時の呼出、休日出勤等の実労働時間数。

・ **出勤日数**

業務のため実際に出勤した日数。1時間でも就業すれば1出勤日とします。

7) **特掲産業**について

「特掲産業（TK1～TK4）」は、各都道府県が任意の産業を指定し集計しています。

【表章名】	【産業分類（大分類）】	【産業分類（中分類）】
TK1 特掲産業 1	L 学術研究, 専門・技術サービス業	71 学術・開発研究機関
TK2 特掲産業 2	L 学術研究, 専門・技術サービス業	72 専門サービス業（他に分類されないもの） 74 技術サービス業（他に分類されないもの）
TK3 特掲産業 3	N 生活関連サービス業, 娯楽業	80 娯楽業
TK4 特掲産業 4	R サービス業（他に分類されないもの）	89 自動車整備業

4 調査結果の算定

この調査結果の数値は、調査事業所からの報告を基にして本県の規模5人以上のすべての事業所に対応するよう推計したものです。

全国の調査結果等については、

「e-Stat」（政府統計の総合窓口）のホームページ（以下のURL）から、
キーワード”毎月勤労”等で簡単に検索できます。

<https://www.e-stat.go.jp>

熊本県 企画振興部 交通政策・統計局
統計調査課 産業・教育統計班

〒862-8570 熊本市中央区水前寺6丁目18番1号
電 話：096-333-2177（直通）
F A X：096-384-7544