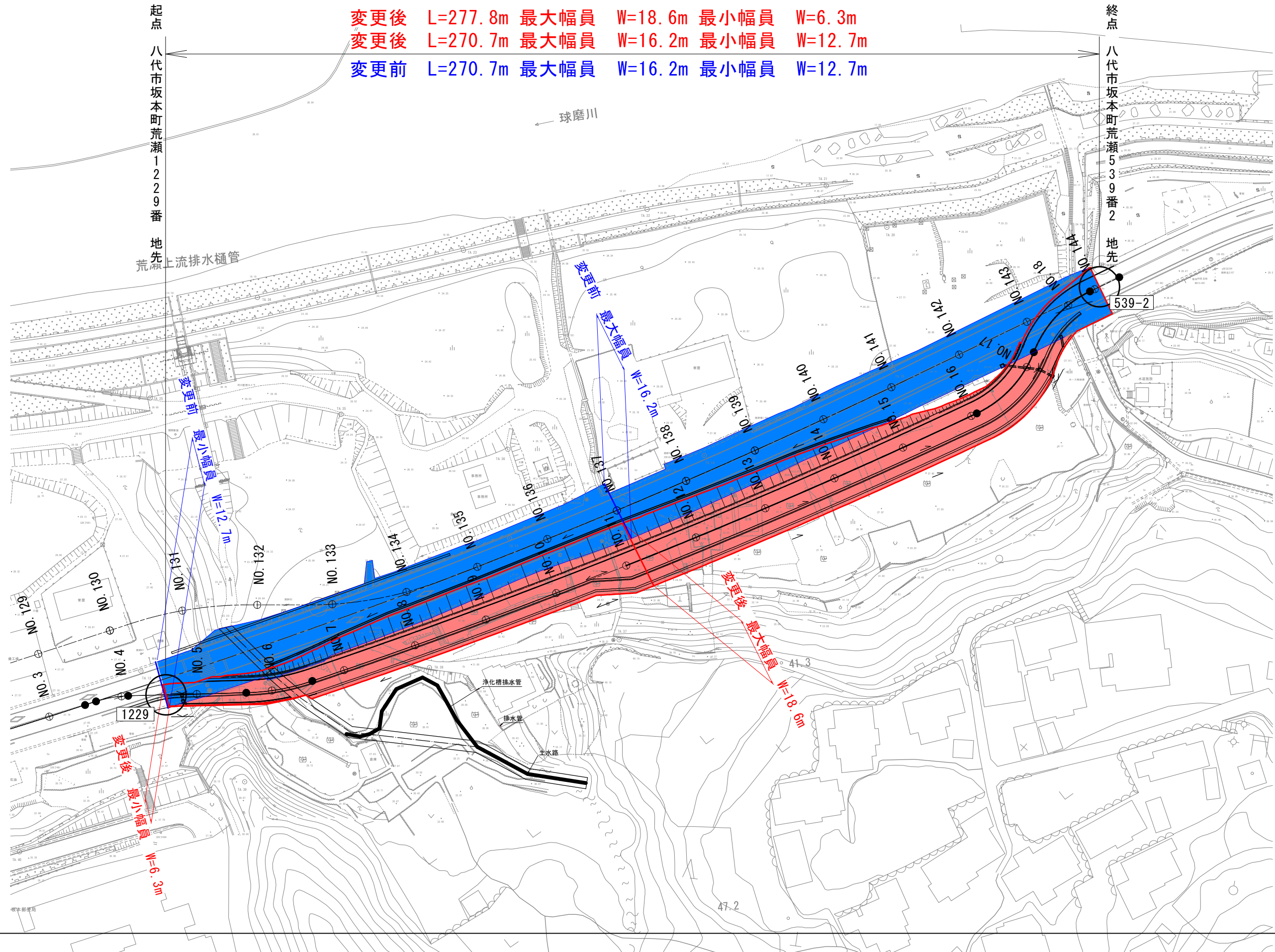


供用開始平面図 S=1:500

(荒瀬地区)

変更後 L=277.8m 最大幅員 W=18.6m 最小幅員 W=6.3m  
 変更後 L=270.7m 最大幅員 W=16.2m 最小幅員 W=12.7m  
 変更前 L=270.7m 最大幅員 W=16.2m 最小幅員 W=12.7m



凡例	
	旧道路区域 (存置部分)
	新道路区域