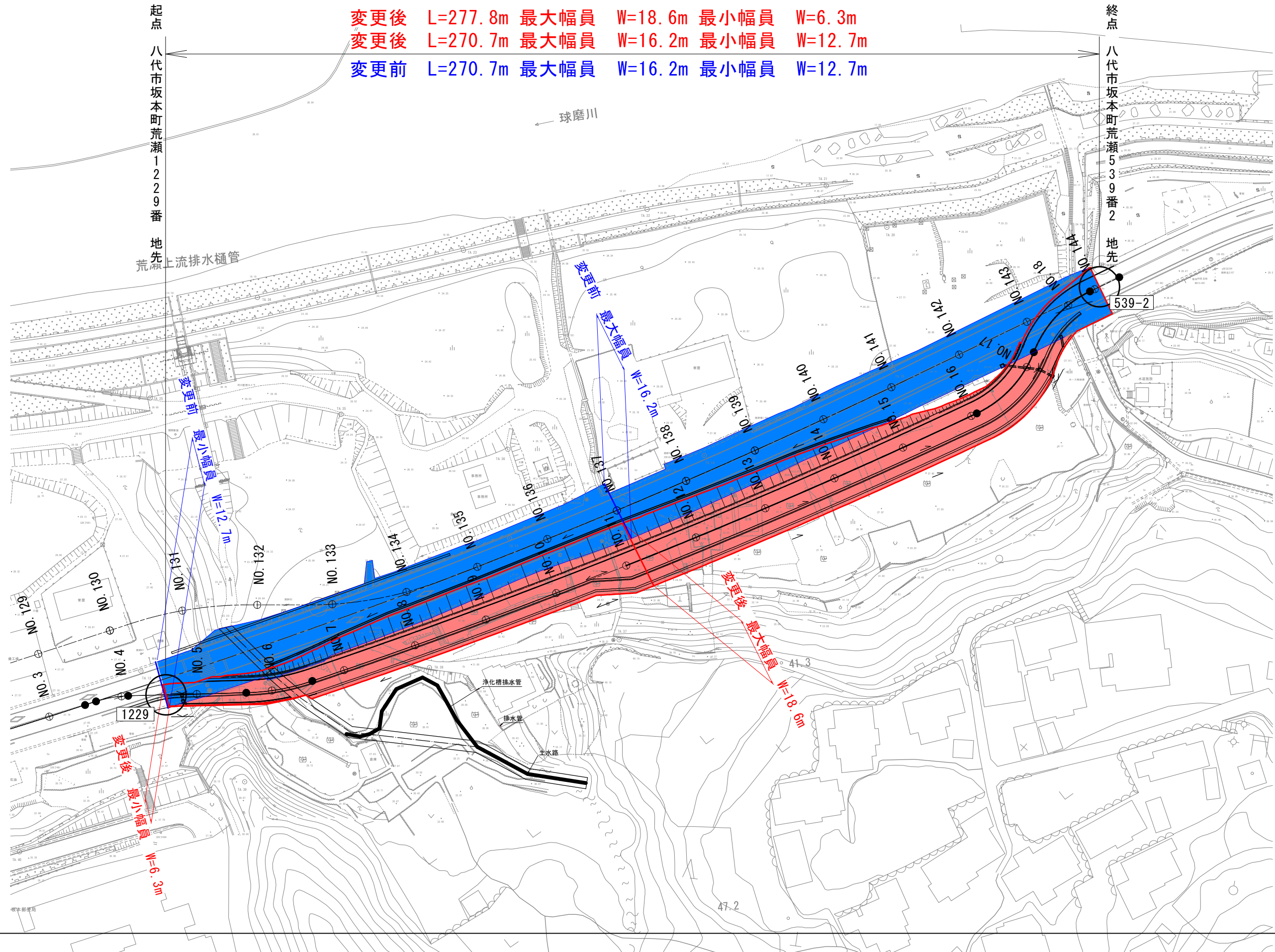


区域変更平面図 S=1:500

(荒瀬地区)

変更後 L=277.8m 最大幅員 W=18.6m 最小幅員 W=6.3m
 変更後 L=270.7m 最大幅員 W=16.2m 最小幅員 W=12.7m
 変更前 L=270.7m 最大幅員 W=16.2m 最小幅員 W=12.7m



起点
八代市坂本町荒瀬1229番

地先
荒瀬上流排水樋

終点
八代市坂本町荒瀬539番2

地先

凡例	
	旧道路区域 (存置部分)
	新道路区域